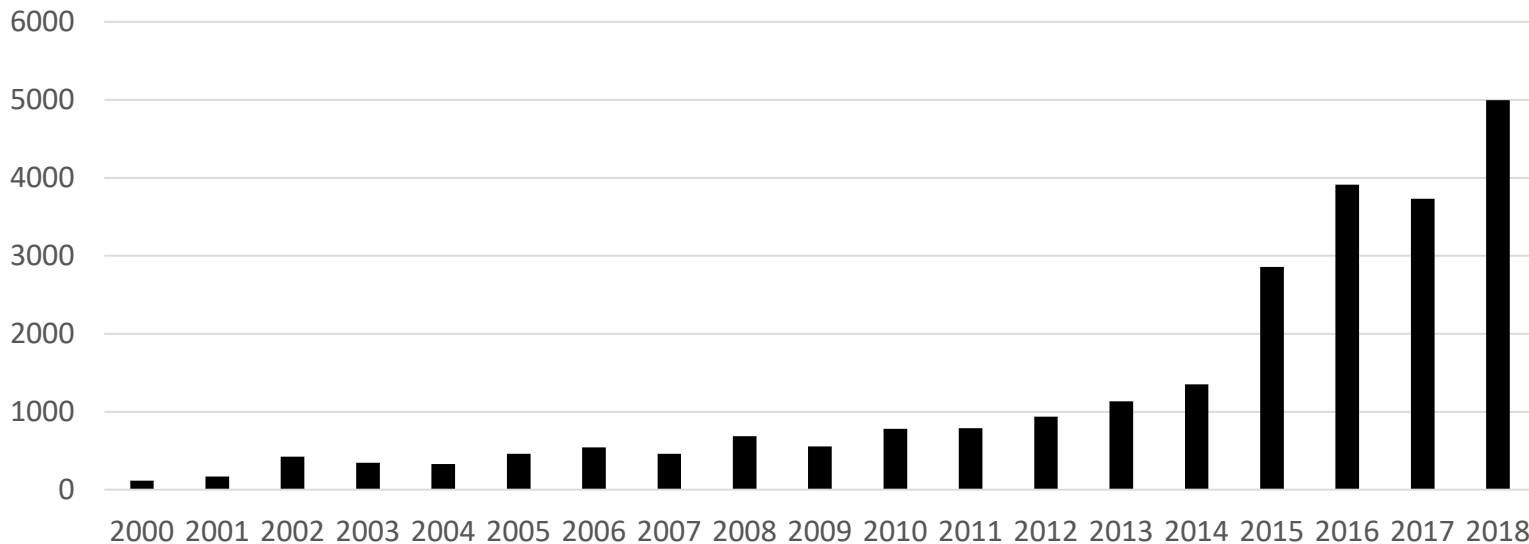




# KVINNOR OCH MÄNS POLITISKA ÅSIKTER ÖVER 30 ÅR



# Blir samhället mer polariserat? Ja, om man söker på "polarisering" i Mediarkivet





# Håller män och kvinnor på att glida isär i ett polariserat samhällsklimat?

	Skillnad mellan könen 1990	Skillnad mellan könen 2018
Bra att ta emot färre flyktingar	2%	10%
Till höger om mitten på vänsterhögerskalan	1%	9%
Könsgapet gällande partipreferenser	1.9 medeltal	3.4 medeltal



# Varför skulle kvinnor och män bli mer polariserade i mer jämlika samhällen?

- Ett evolutionärt perspektiv är att de finns medfödda skillnader mellan kvinnor och män vilka kommer till tydligare uttryck ju friare ett samhälle är. De fria valen gör att kvinnor och män gör val som ligger närmast deras medfödda preferenser (Lippa 2010).
- Utifrån det perspektivet skulle åsiktsskillnaderna mellan män och kvinnor öka över tid, speciellt i frågor som ligger nära klassiska könsroller.

# Samtidigt

- Kvinnor är i allt större utsträckning delaktiga i det politiska livet idag än för 30 år sedan.
- 35% kvinnliga ledamöter i riksdagen 1990, idag 46% varav tre av riksdagspartierna har en majoritet av kvinnliga ledamöter
- I mer jämställda länder har kvinnor större möjligheter att utbilda sig och delta på arbetsmarknaden på samma villkor som män. I och med att män och kvinnor i allt större utsträckning delar samma erfarenheter borde åsiktsskillnaderna mellan män och kvinnor minska eller försvinna helt (Eagly & Wood 1999).



# Frågan som ska besvaras

- Hur ser åsiktsskillnaderna ut i Sverige – ökar eller minskar de över tid?



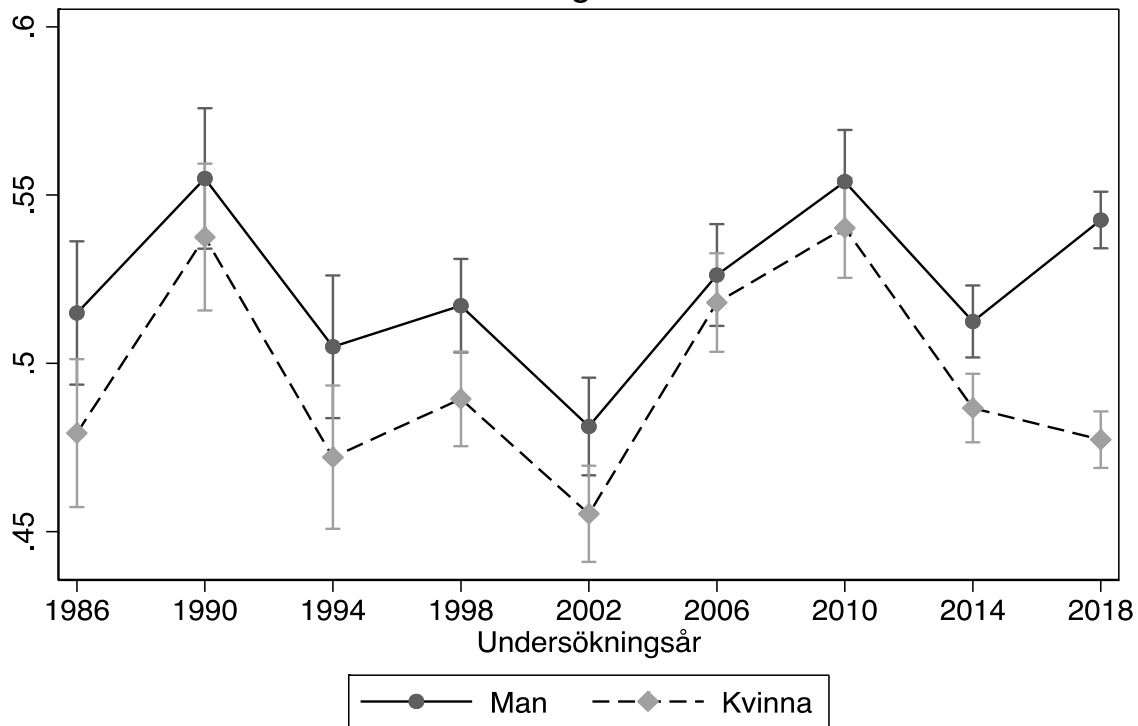
# Indikatorer

- Arbetslivet - sextimmars arbetsdag
  - Jämställdhet – inställning till ökad jämställdhet
  - Offentlig sektor – privatisering, minska den offentliga sektorn
  - Miljöpolitik – satsa på ett mer miljövänligt samhälle
- 
- Svarskalorna går från "mycket dåligt förslag", "ganska dåligt förslag", "varken bra eller dåligt förslag", "ganska bra förslag" till "mycket bra förslag".
  - I figurerna går svarsskalorna mellan 0-1. Könsskillnaderna är kontrollerade för ideologi, inkomst, om det finns barn i hushållet, politiskt intresse, utbildning och ålder.



*Man talar ibland om att politiska åsikter kan placeras in på en vänster-högerskala. Var någonstans skulle du placera dig själv på en sådan skala?*

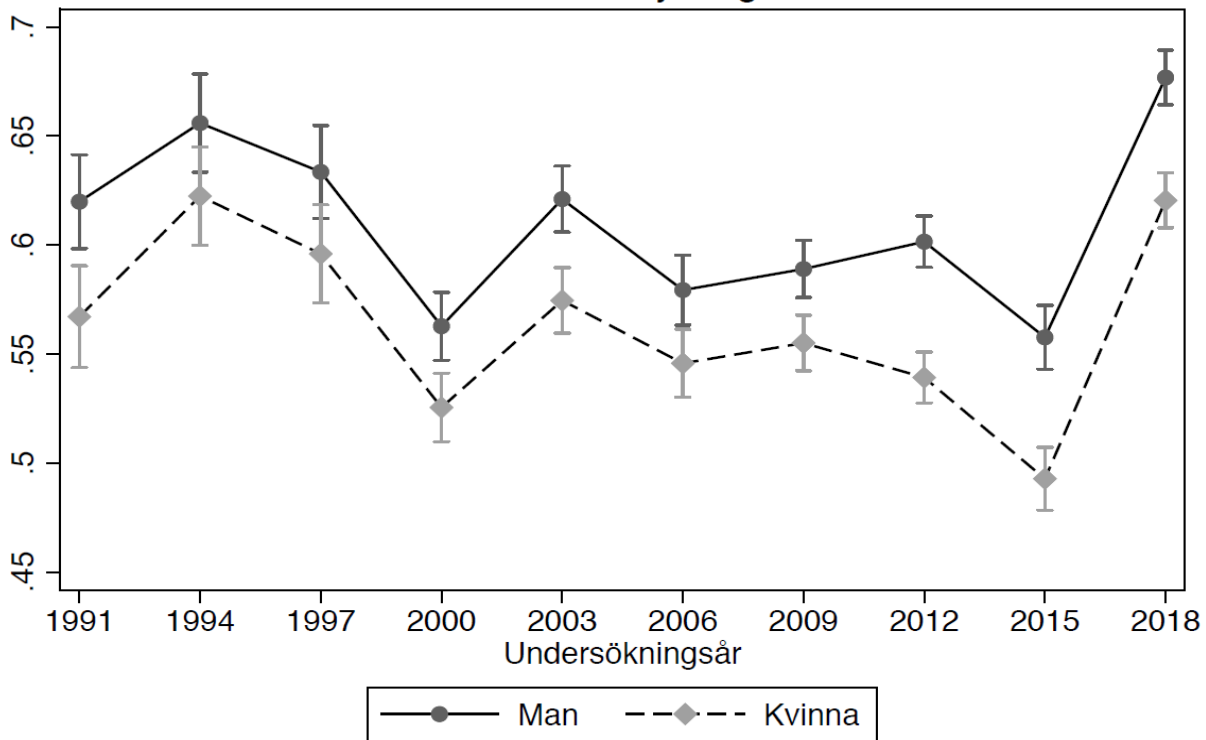
Vänster-högerskalan





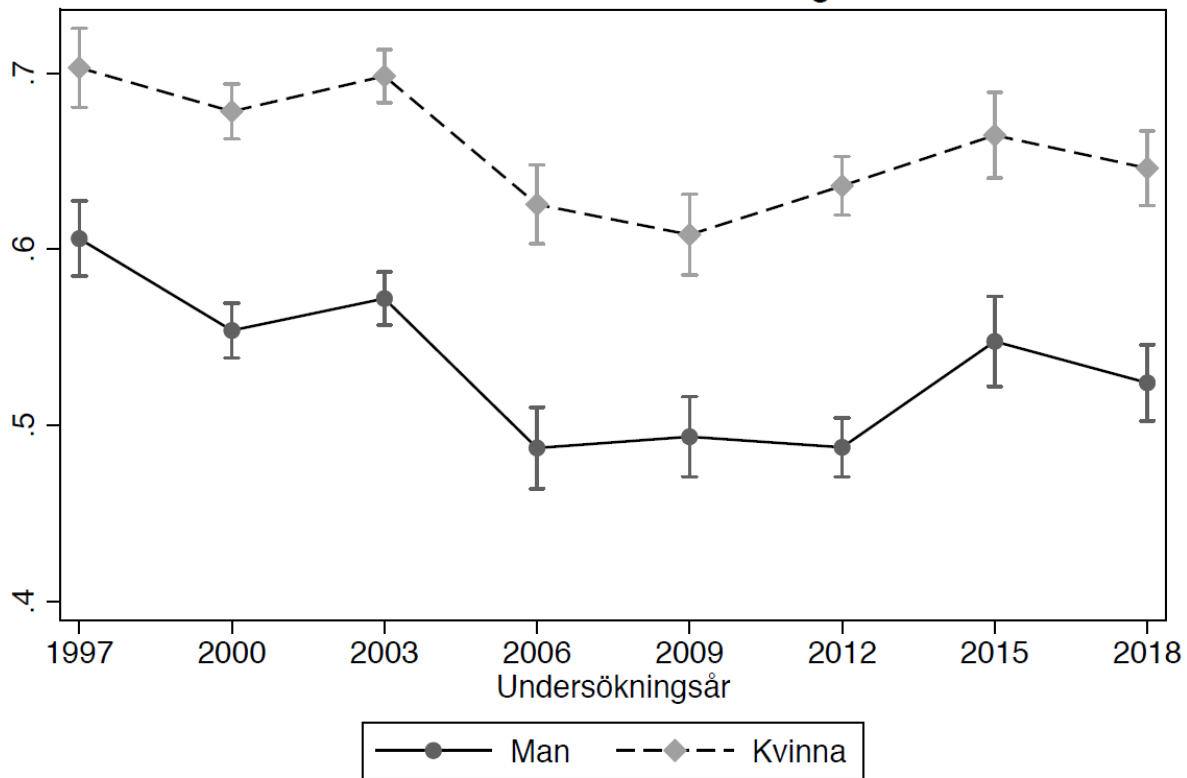


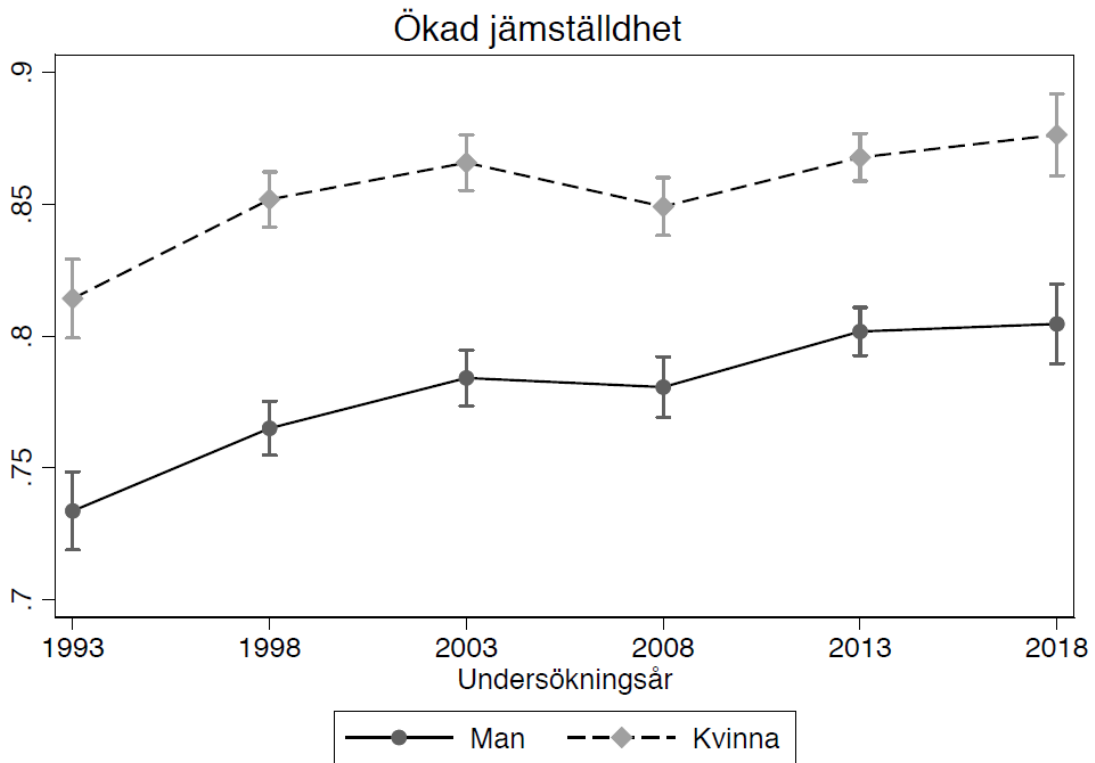
### Ta emot färre flyktingar





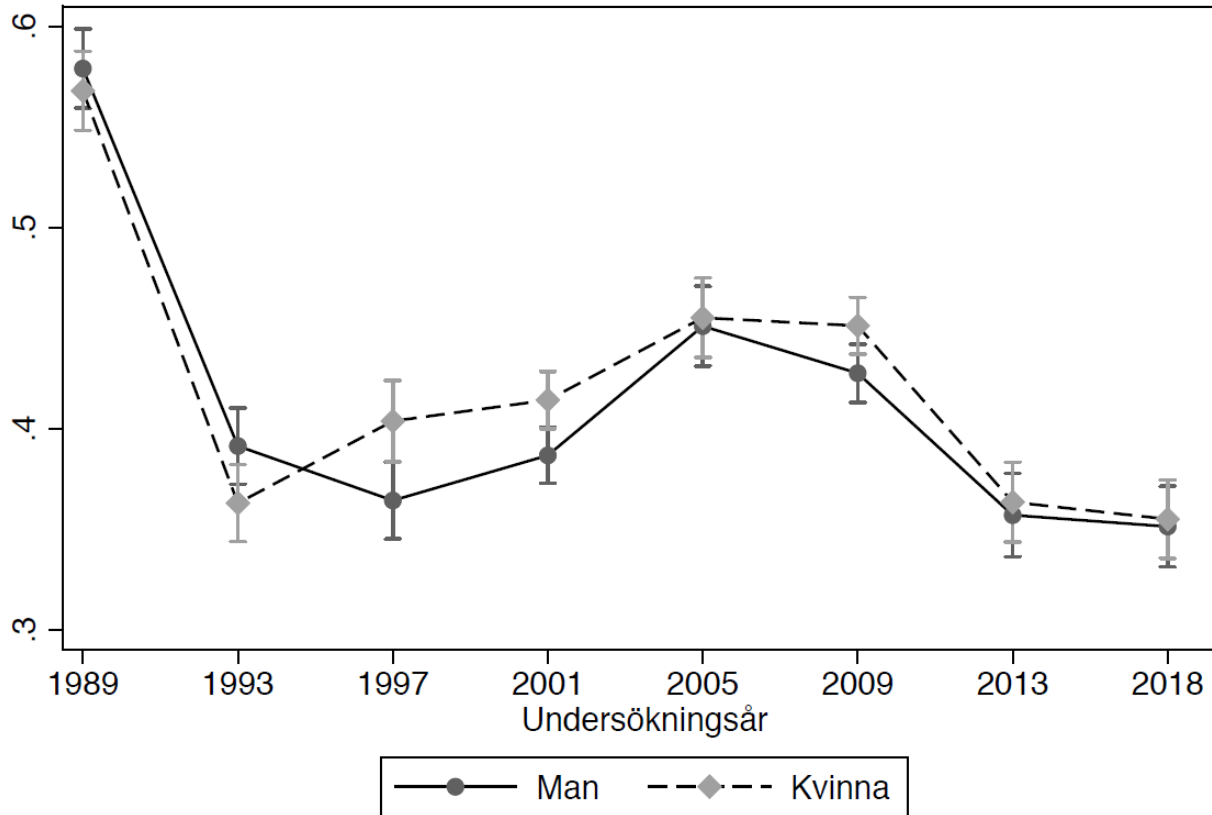
### Införa sextimmars arbetsdag





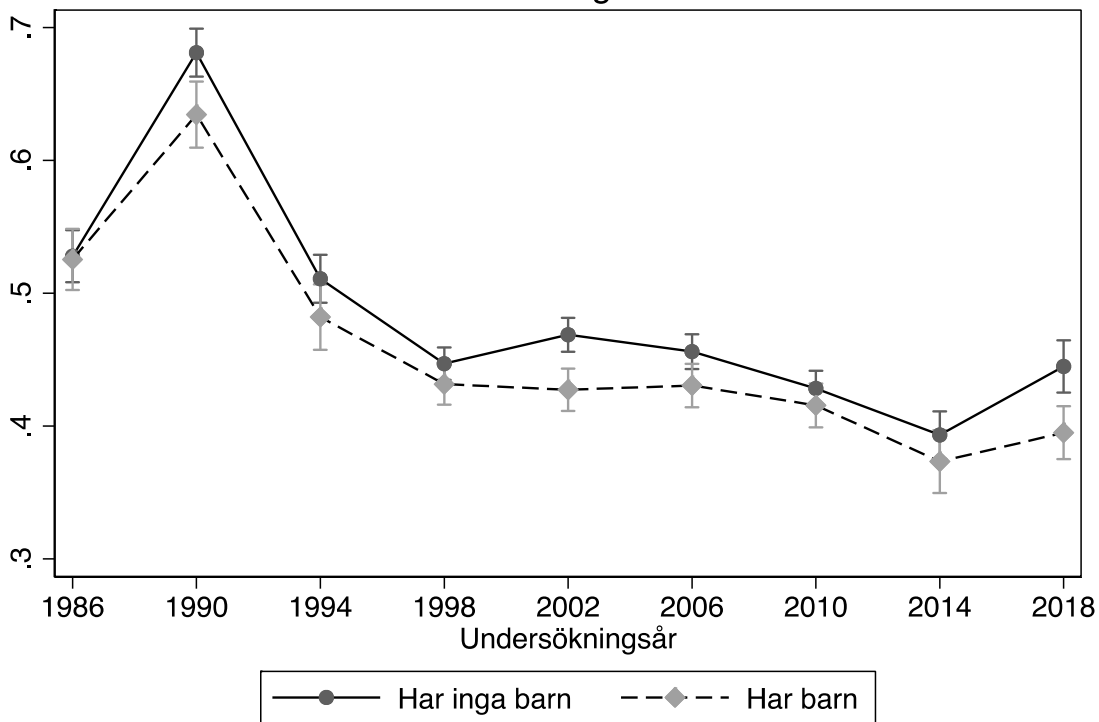


### Privat sjukvård



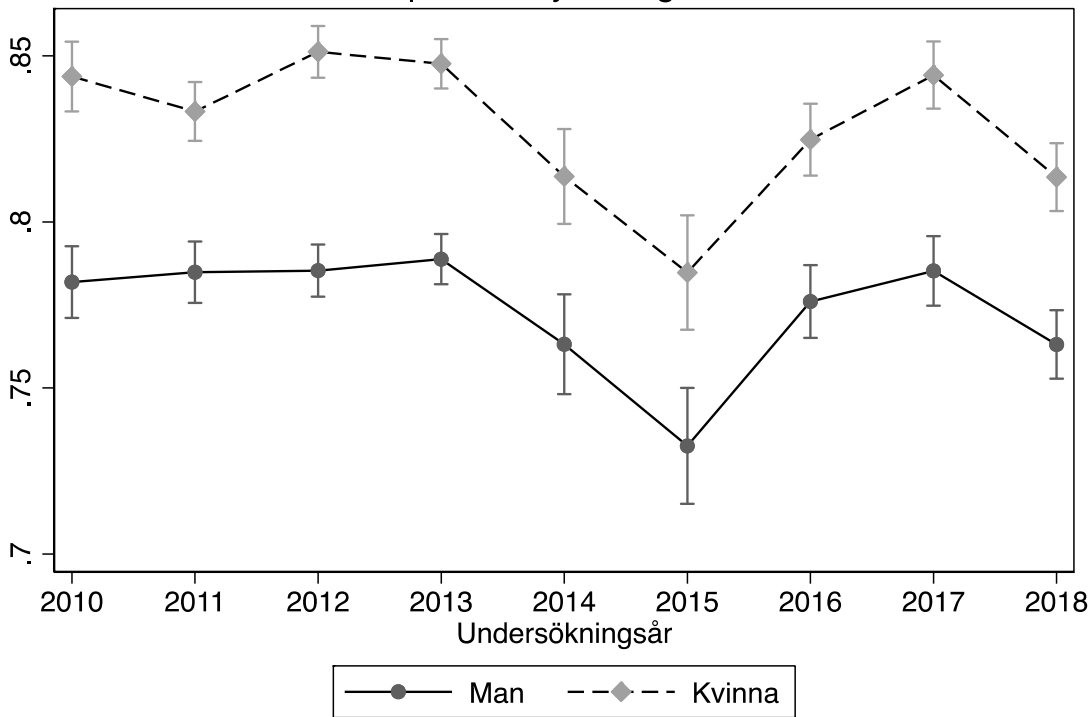


Minska offentlig sektor



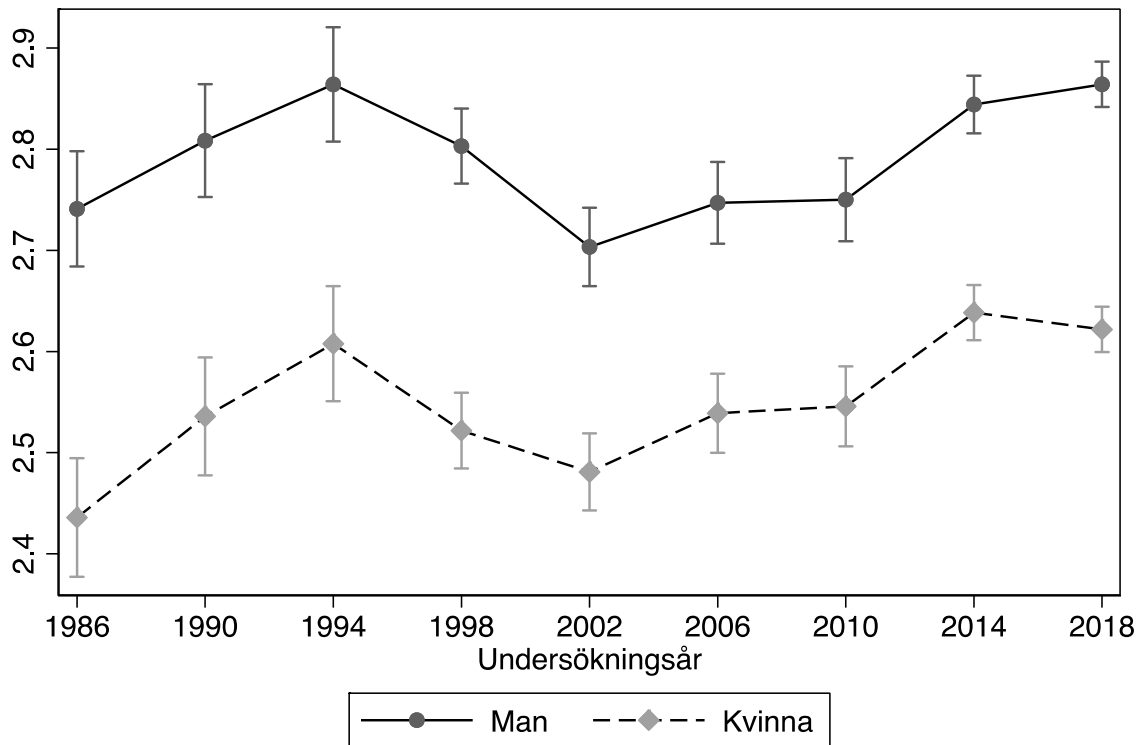


### Satsa mer på ett miljövänligt samhälle





Politiskt intresse





# Summering

- Åsiktsskillnaderna mellan kvinnor och män har varken minskat eller ökat över tid. De är istället förhållandevis stabila.
- De skillnader som finns mellan män och kvinnor har mestadels även funnits över tid och trendmässigt följs män och kvinnor åt. Vi kan alltså inte se att kvinnor och män glider ifrån varandra.
- I det polariserade samhällsklimatet finns det en skillnad när det kommer till flyktingfrågan och Sverigedemokraterna. Det är en fråga som skiljer sig åt från andra frågor, men den kan kopplas till teorier om könsroller (Harteveld m.fl. 2017)