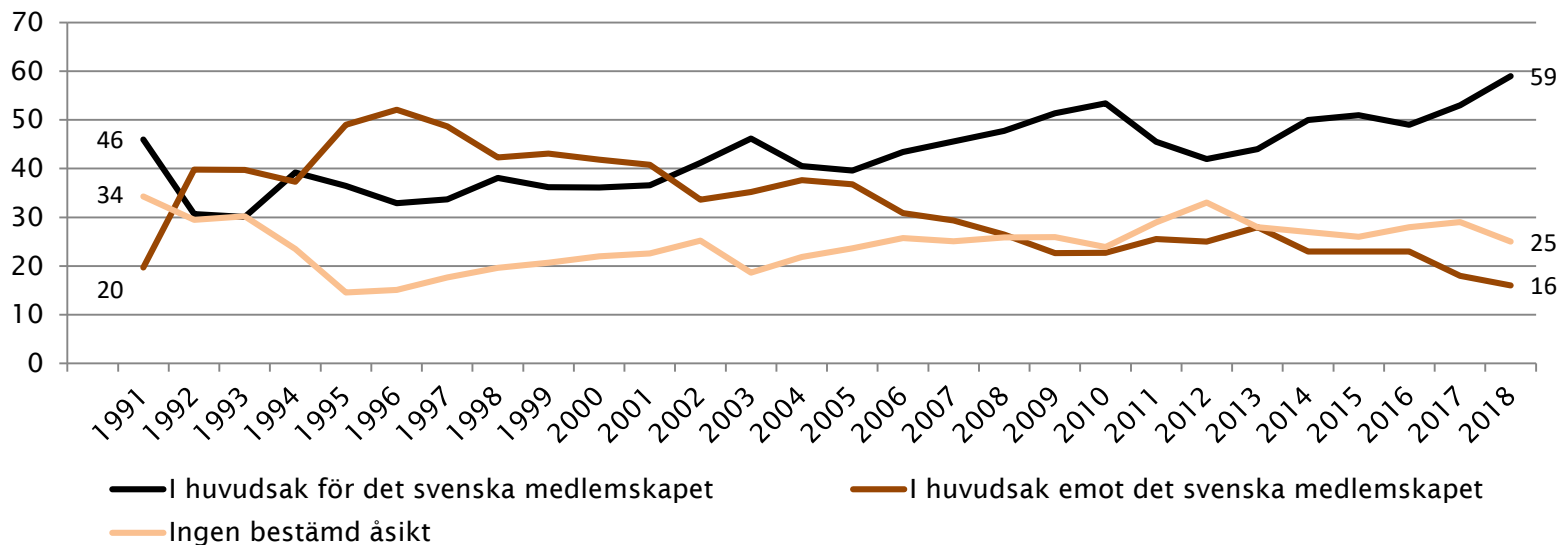




# REKORDHÖGT STÖD FÖR EU

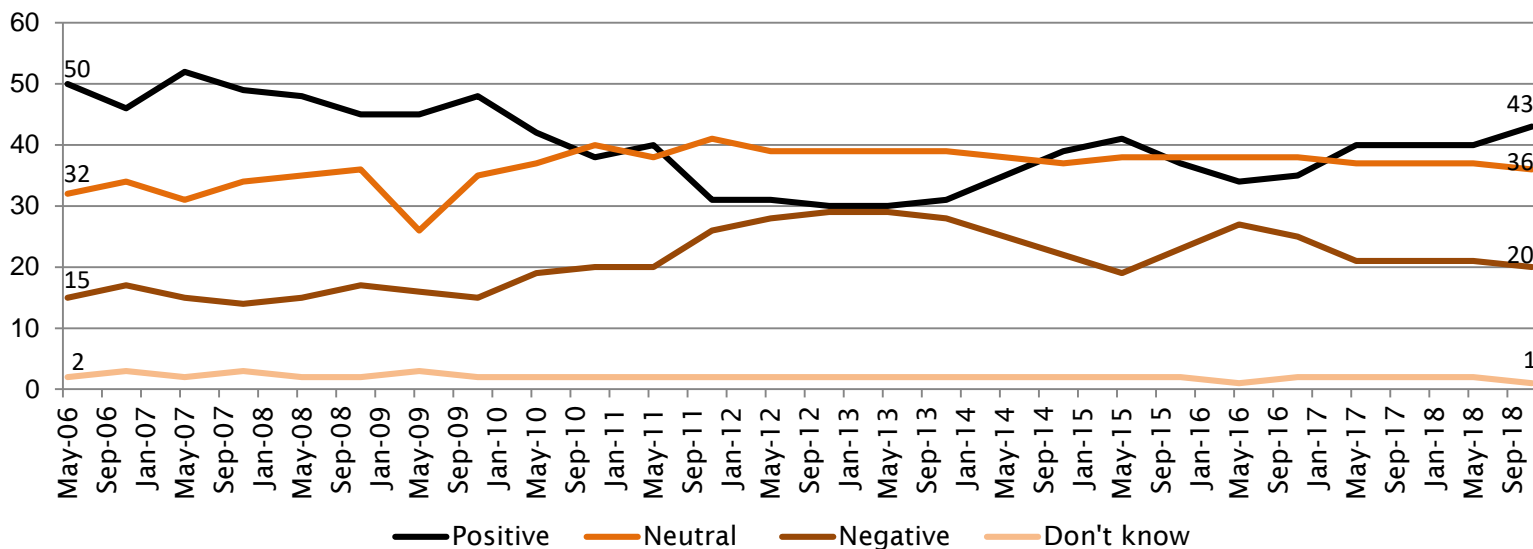
LINDA BERG, FÖRESTÅNDARE CERGU OCH UNIVERSITETSLEKTOR I STATSIVETENSKAP

# Är du i huvudsak för eller emot det svenska medlemskapet i EU? (procent)



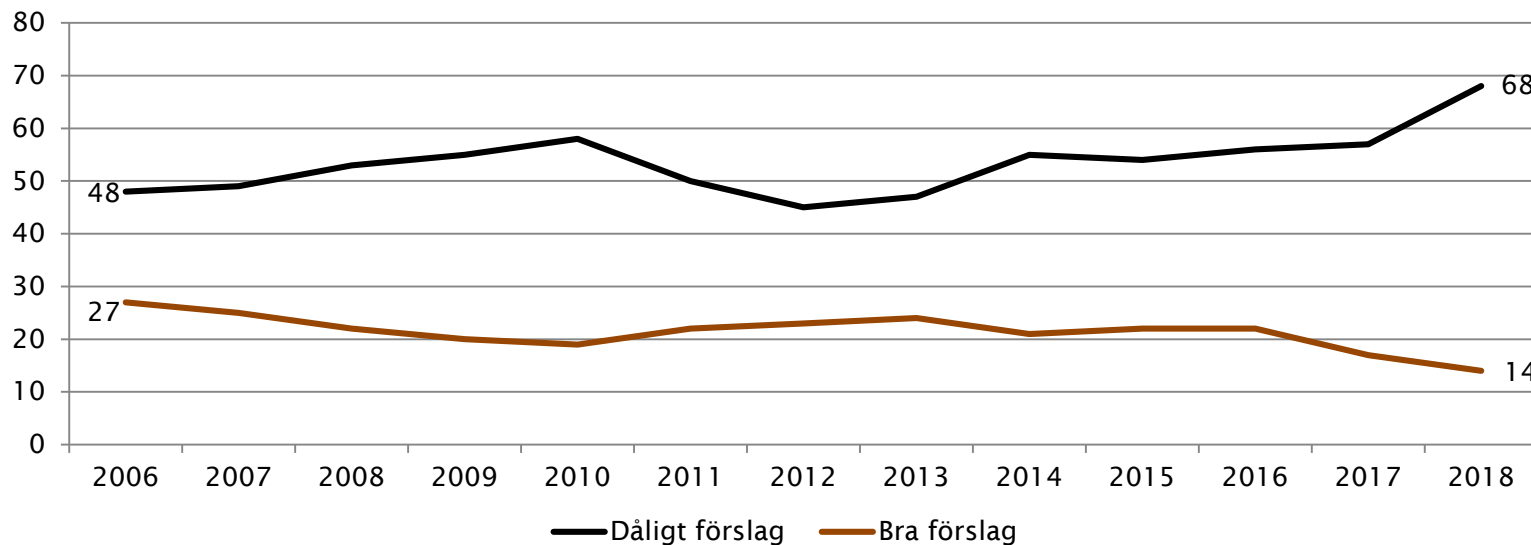
Källa: De nationella SOM-undersökningarna 1991-2018

# Positiv eller negativ bild av EU (procent, genomsnitt hela EU)



Källa: Eurobarometer 2006-2018

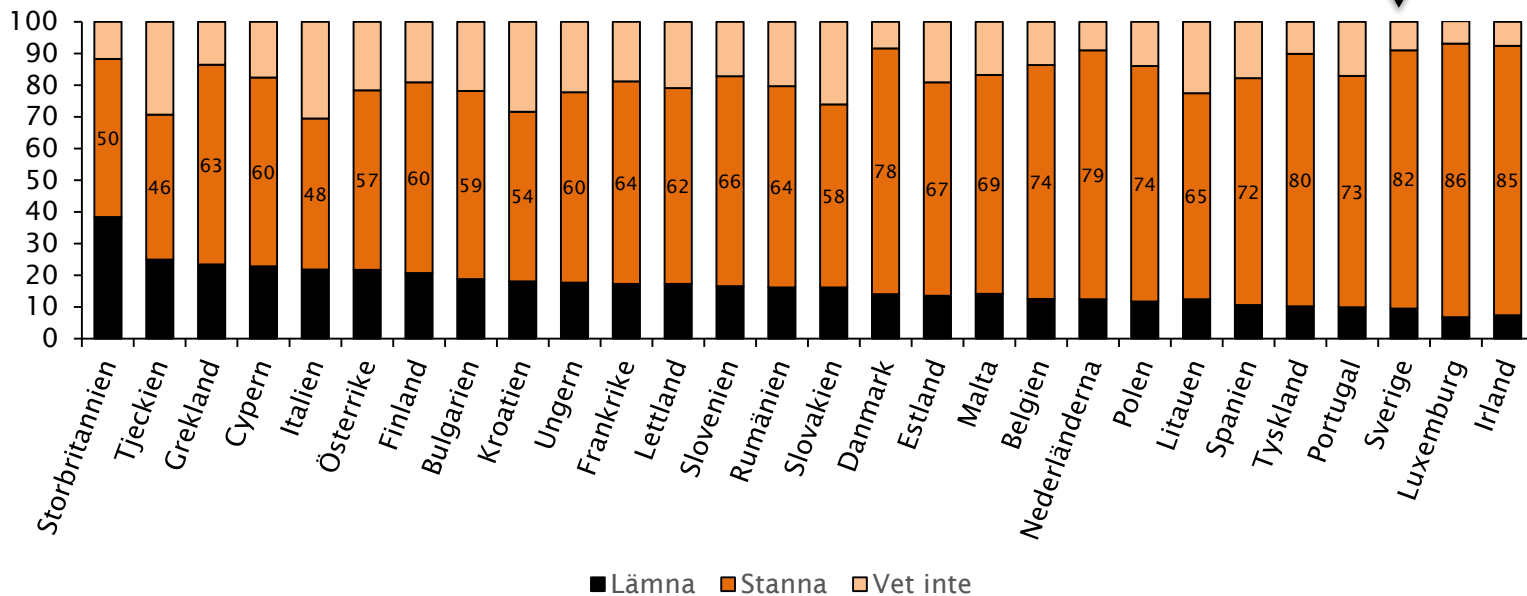
## Förslag: Sverige bör utträda ur EU (procent)



Källa: De nationella SOM-undersökningarna 2006-2018



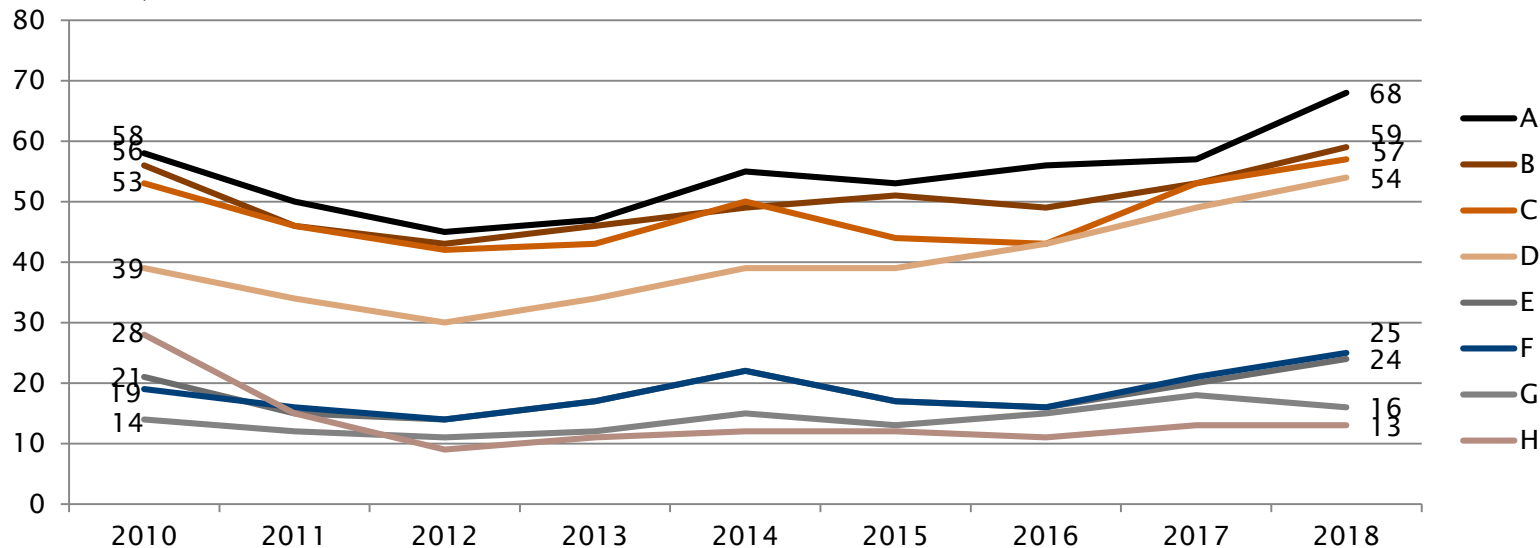
# Om folkomröstning för att lämna EU var imorgon? (procent)



Källa: Eurobarometer 90.1 (2018)



# Opinionsstödet för EU, olika mätserier 2010-2018 (procent)



A: Mycket/ganska dåligt förslag Sverige utträde ur EU

B: I huvudsak för det svenska medlemskapet i EU

C: Mycket/ganska nöjd med demokratin i EU

D: Allmänt mycket/ganska positiv till EU

E: Mycket/ganska stort förtroende kommissionen

F: Mycket/ganska stort förtroende Europaparlamentet

G: Mycket/ganska bra förslag Europas förenta stater

H: Mycket/ganska bra förslag införa euron som valuta

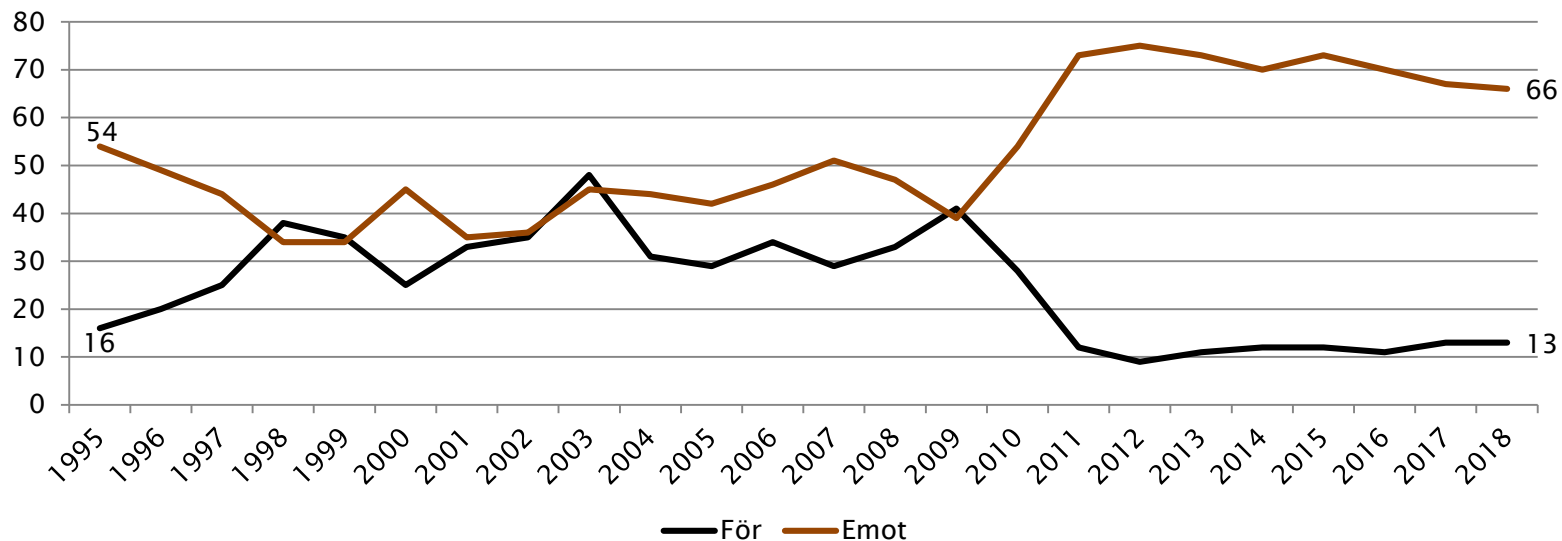
# Inställning till två förslag om ökat europeiskt samarbete 2009-2018 (procent)



Källa: De nationella SOM-undersökningarna 2009-2018



## Förslag: Sverige bör införa euro som valuta (procent)



Källa: De nationella SOM-undersökningarna 1995-2018





# Vad påverkar individers attityder till EU?

## Socioekonomiska skillnader:

- Kön – ej längre
- Ålder – omvänt
- Utbildning – hög
- Inkomst – hög
- Yrkesgrupp – högre tjänstemän
- Politiskt förtroende – högt
- Vänster-höger – ej längre

**Däremot stora skillnader  
utifrån bästa parti!**

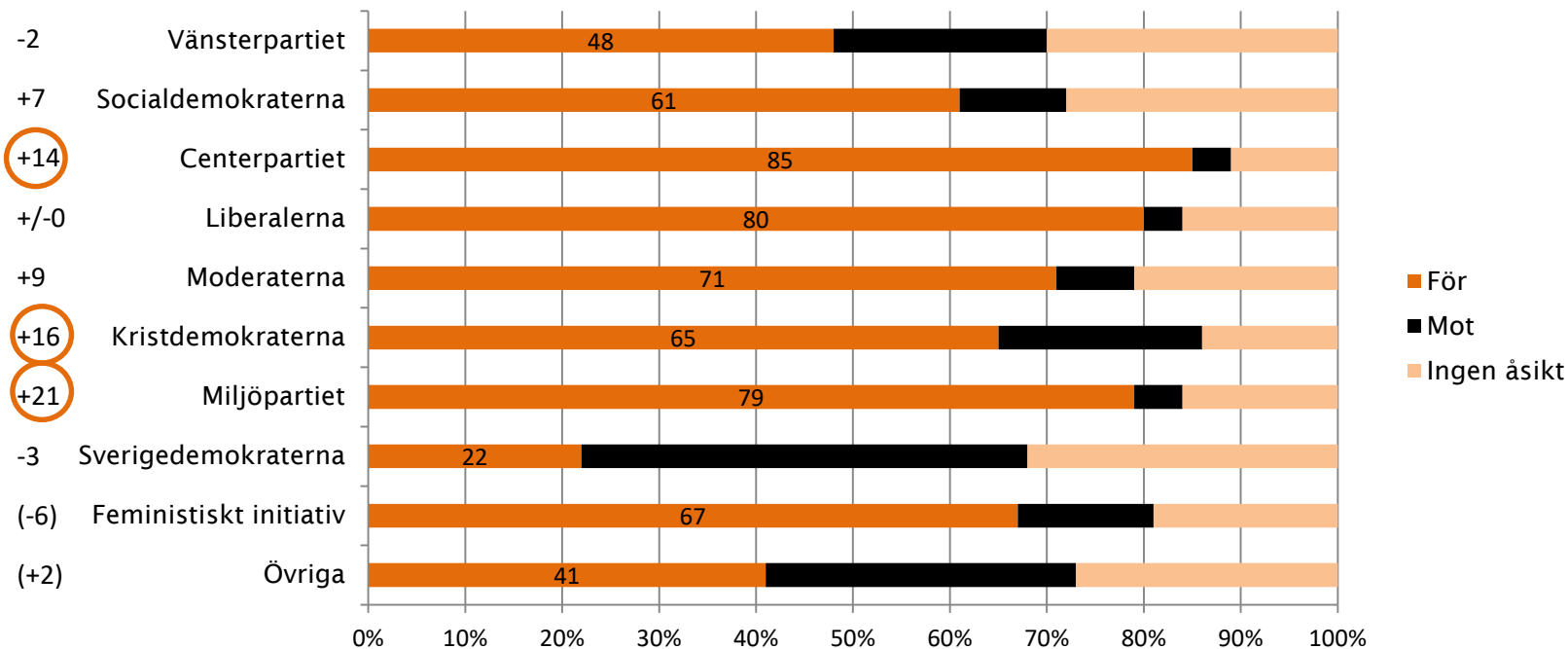
## Geografiska skillnader:

- Stadland – storstad
- Södra vs Norra Sverige –  
ej längre

## Kulturella skillnader:

- Nationell (exklusiv)  
identifikation = neg
- Europeisk identifikation  
= pos

# Partipreferens och inställning till EU-medlemskap 2018 (procent)



Källa: Den nationella SOM-undersökningen 2018



## Slutsatser

- Svenska folket är mer positivt inställda till EU än någonsin tidigare – ingen preferens för "Swexit"
- Liknande trend i hela EU, men variation mellan länder
- Men inställningen till ökad integration och överstatlighet är låg (lågt stöd för euron, Europas förenta stater och gemensam utrikespolitik)
- Viss ändring i vilka grupper som är positiva, t.ex. yngre, och andra ej längre skillnad, t.ex. kön, VH-skala, nord-syd
- Tydliga skillnader gällande partipreferens



# TACK FÖR UPPMÄRKSAMHETEN!

LINDA BERG, FÖRESTÅNDARE CERGU OCH UNIVERSITETSLEKTOR I STATSIVETENSKAP