



TRENDUPPDATERING OCH ÖVERSIKT

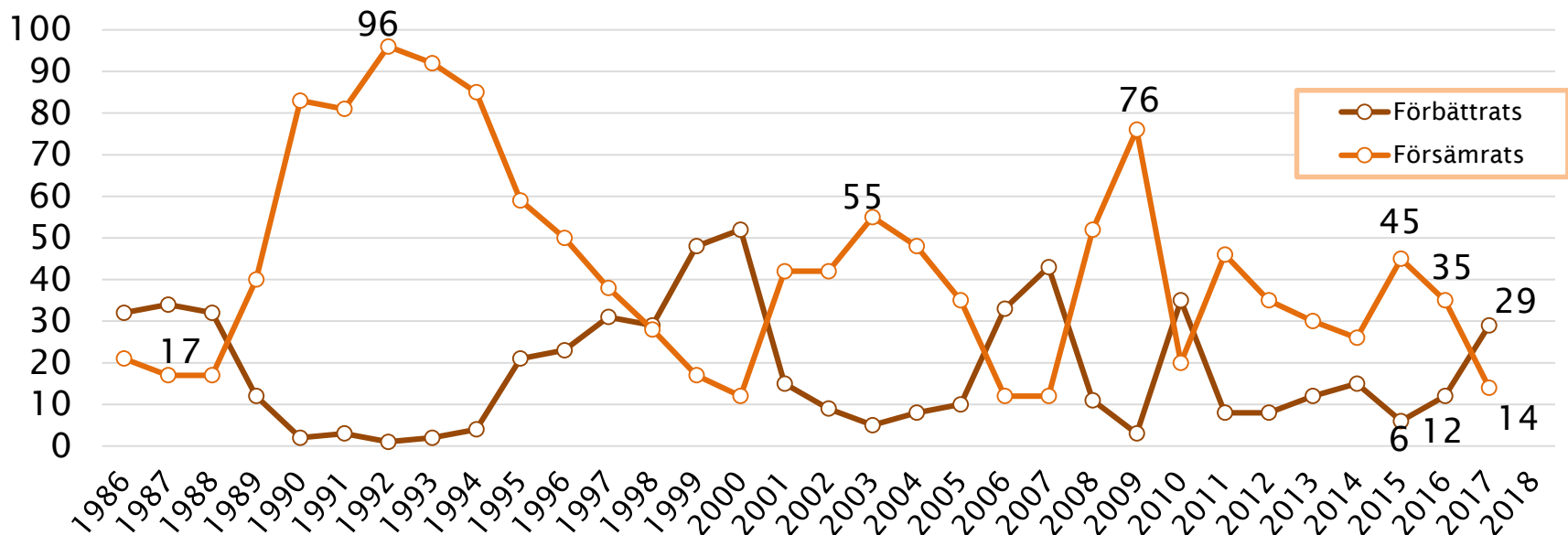


Nyckelindikatorer i SOM-undersökningarna

- Bedömningar av utvecklingen av den svenska ekonomin
- Bedömning av huruvida Sverige är på väg åt rätt håll eller fel håll
- Ideologiska vänster- och högervindar och åsikter i politiska sakfrågor
- Bedömning av regeringens arbete
- Utvärderingar av partiledarna
- Nöjdhet med hur demokratin fungerar
- Förtroende för svenska politiker och för samhällsinstitutioner och medier
- Medborgarnas viktigaste samhällsproblem



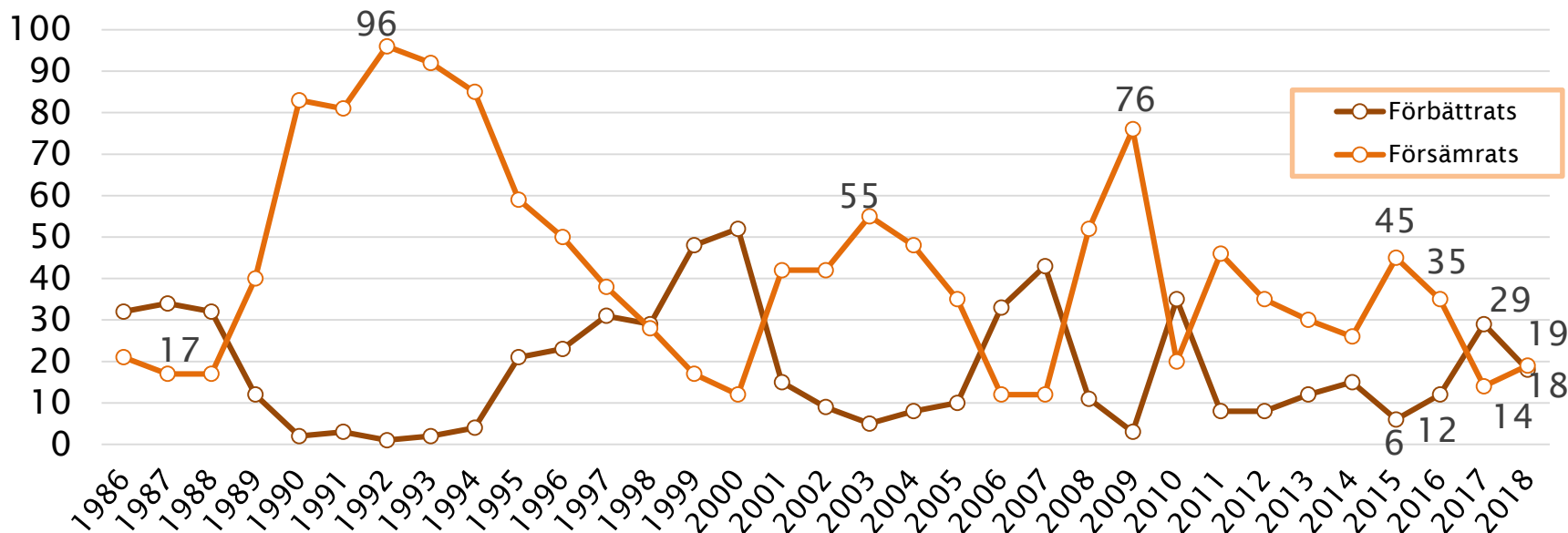
“Hur har enligt din mening nedanstående ekonomiska förhållanden förändrats under de senaste 12 mån? Den svenska ekonomin”





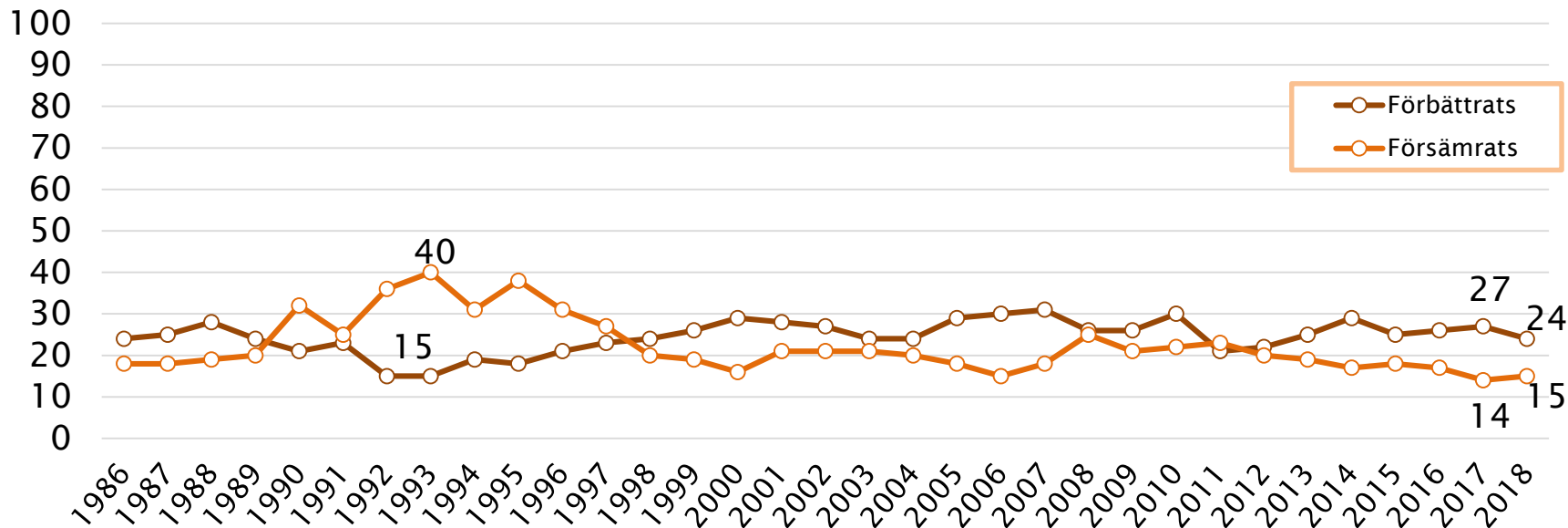
“Hur har enligt din mening nedanstående ekonomiska förhållanden förändrats under de senaste 12 mån? Den svenska ekonomin”

Jämnt läge mellan positiva och negativa bedömningar av den svenska ekonomin

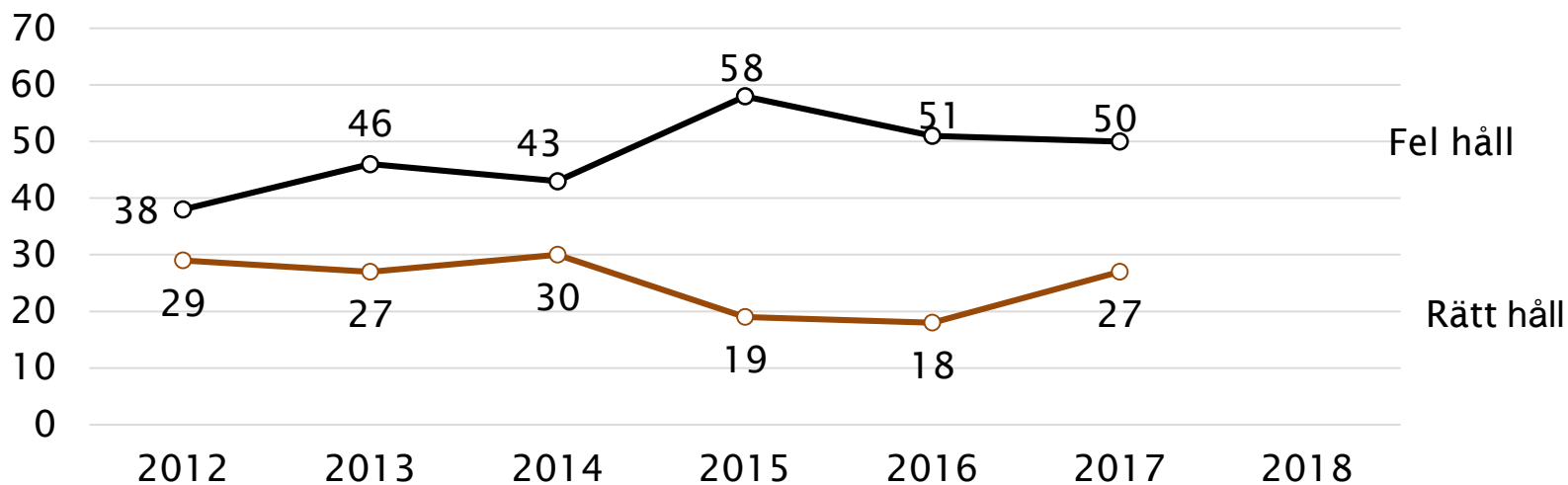


“Hur har enligt din mening nedanstående ekonomiska förhållanden förändrats under de senaste 12 mån? Din egen ekonomiska situation”

Stabilt övervägande positiva bedömningar av den personliga ekonomin

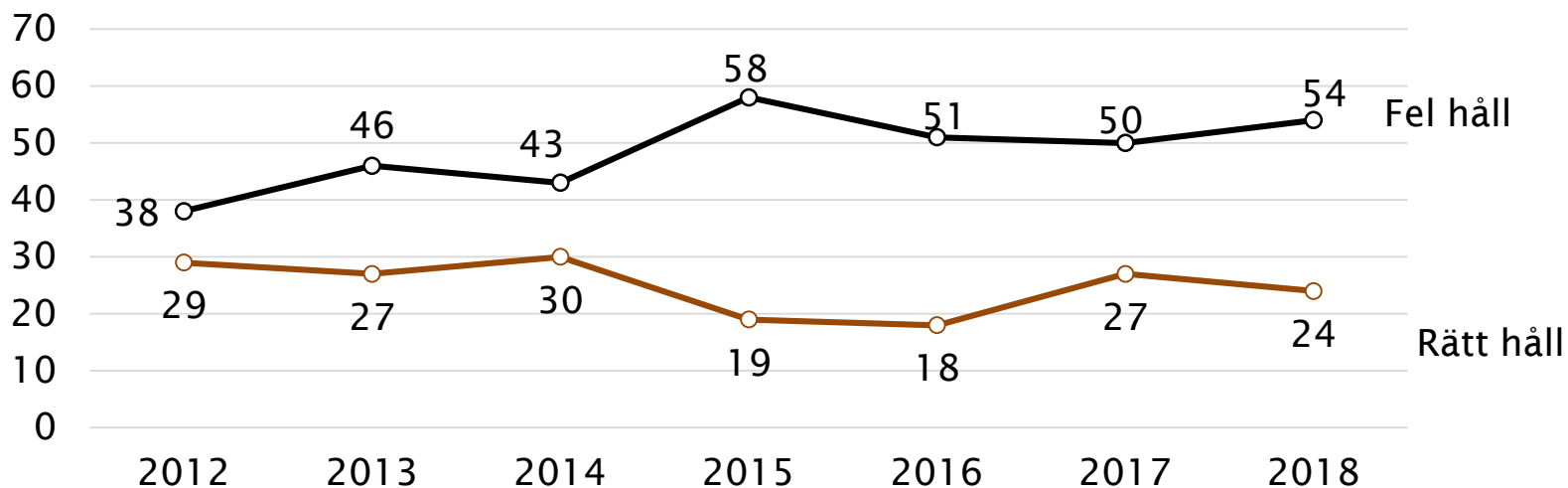


”Allmänt sett, tycker du att utvecklingen i Sverige går åt rätt håll eller åt fel håll?”



"Allmänt sett, tycker du att utvecklingen i Sverige går åt rätt håll eller åt fel håll?"

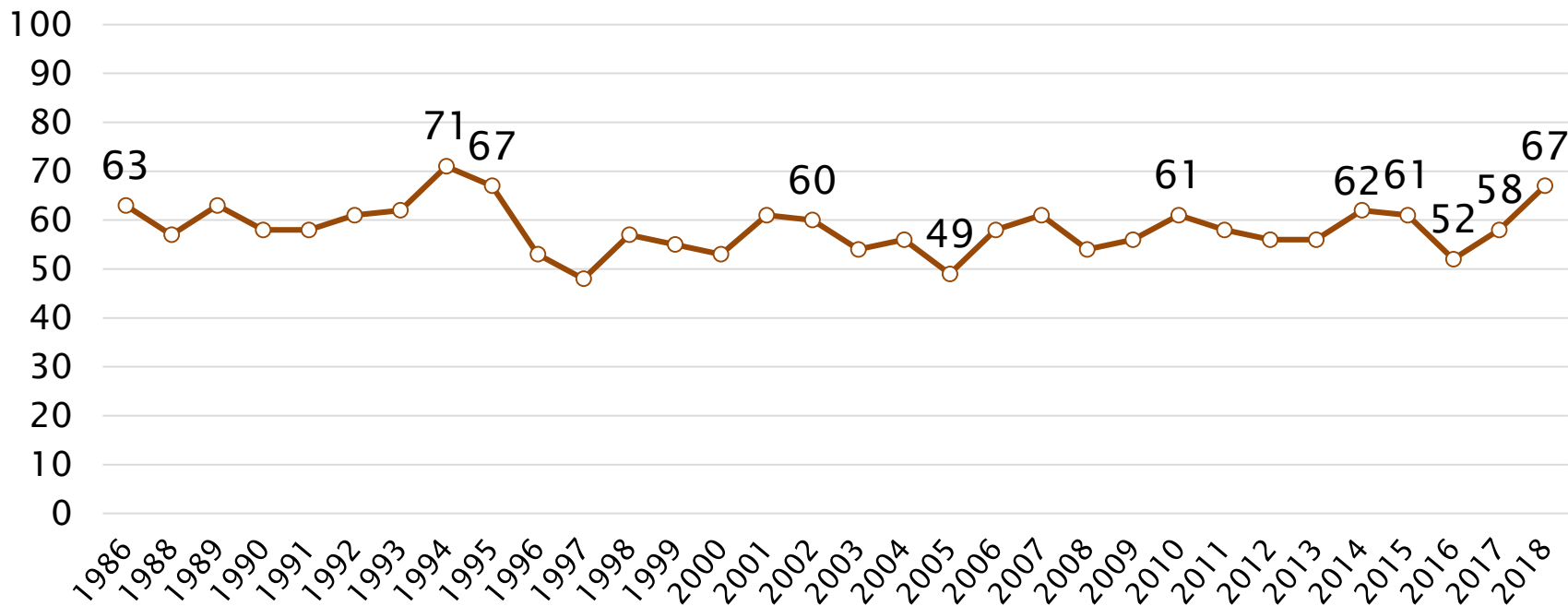
Något mer negativ bedömning av utvecklingen i Sverige



“Hur stort förtroende har du för det sätt på vilket följande institutioner och grupper sköter sitt arbete?”

Förtroende för samhällsinstitutioner: Polisen

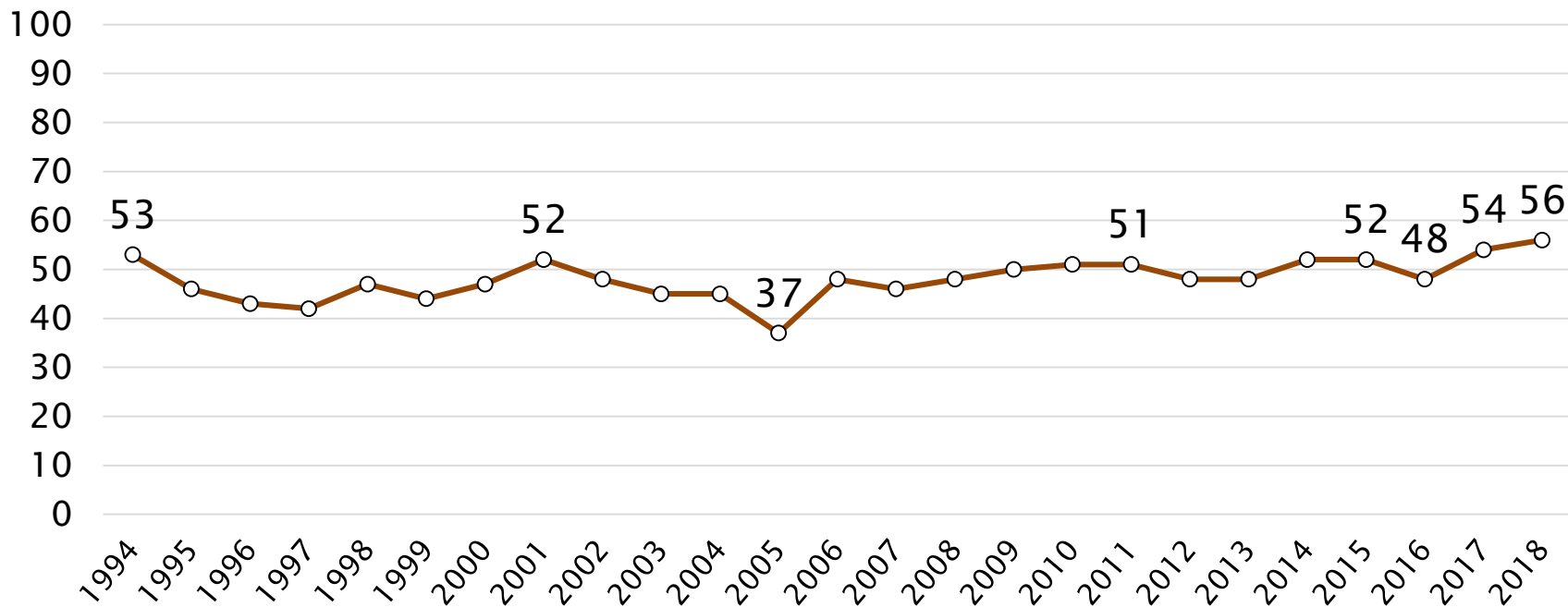
Andel mycket stort/ganska stort förtroende



“Hur stort förtroende har du för det sätt på vilket följande institutioner och grupper sköter sitt arbete?”

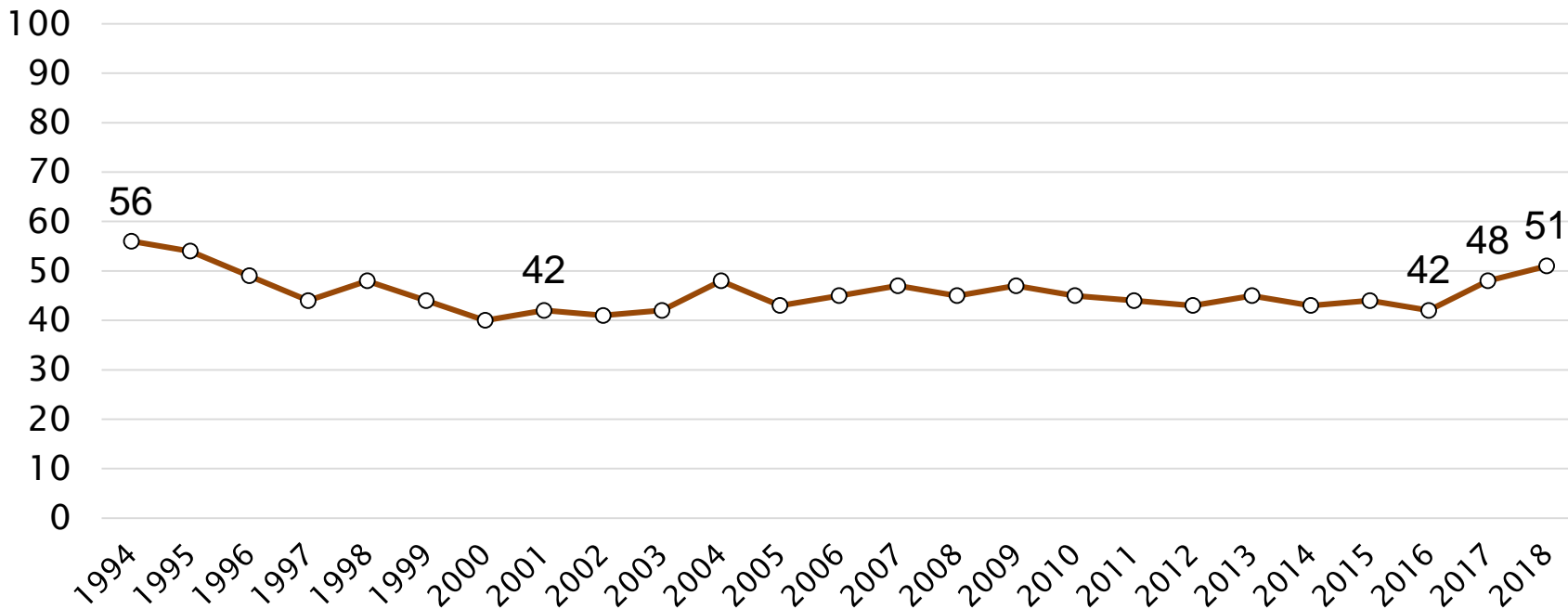
Förtroende för samhällsinstitutioner: Domstolarna

Andel mycket stort/ganska stort förtroende



Förtroende för samhällsinstitutioner: Skolan

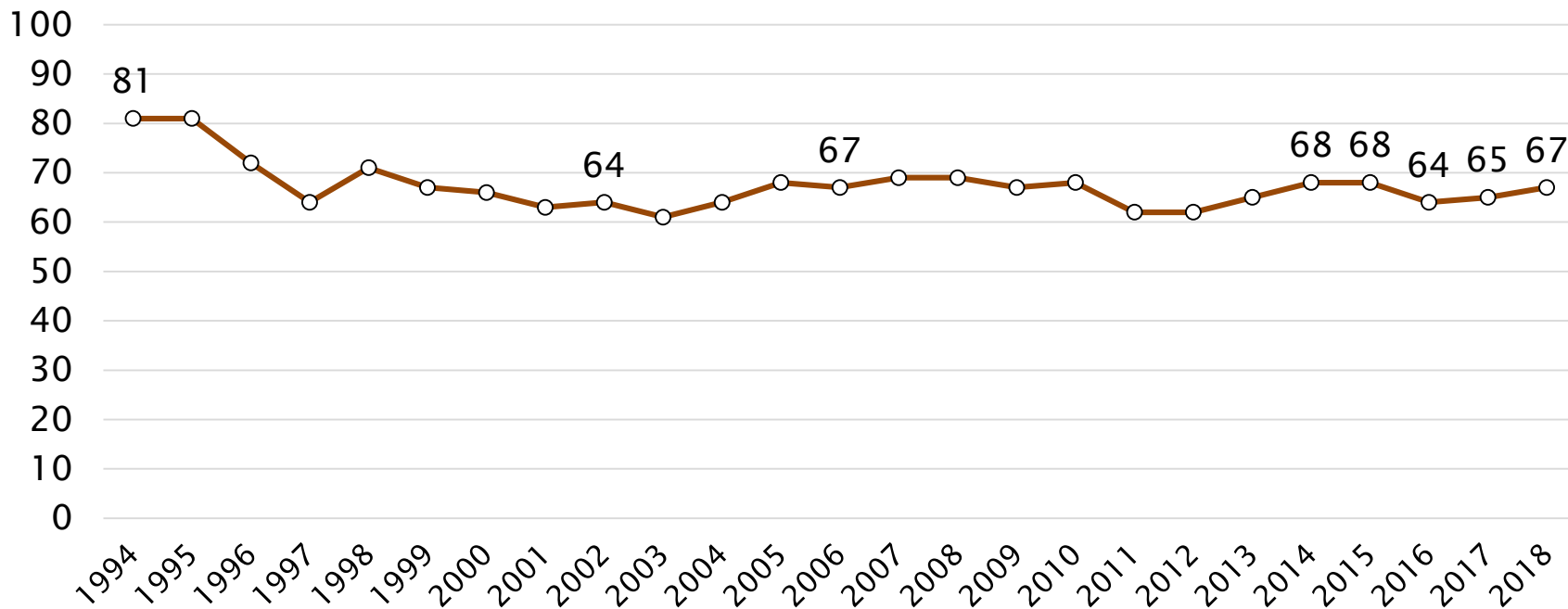
Andel mycket stort/ganska stort förtroende



“Hur stort förtroende har du för det sätt på vilket följande institutioner och grupper sköter sitt arbete?”

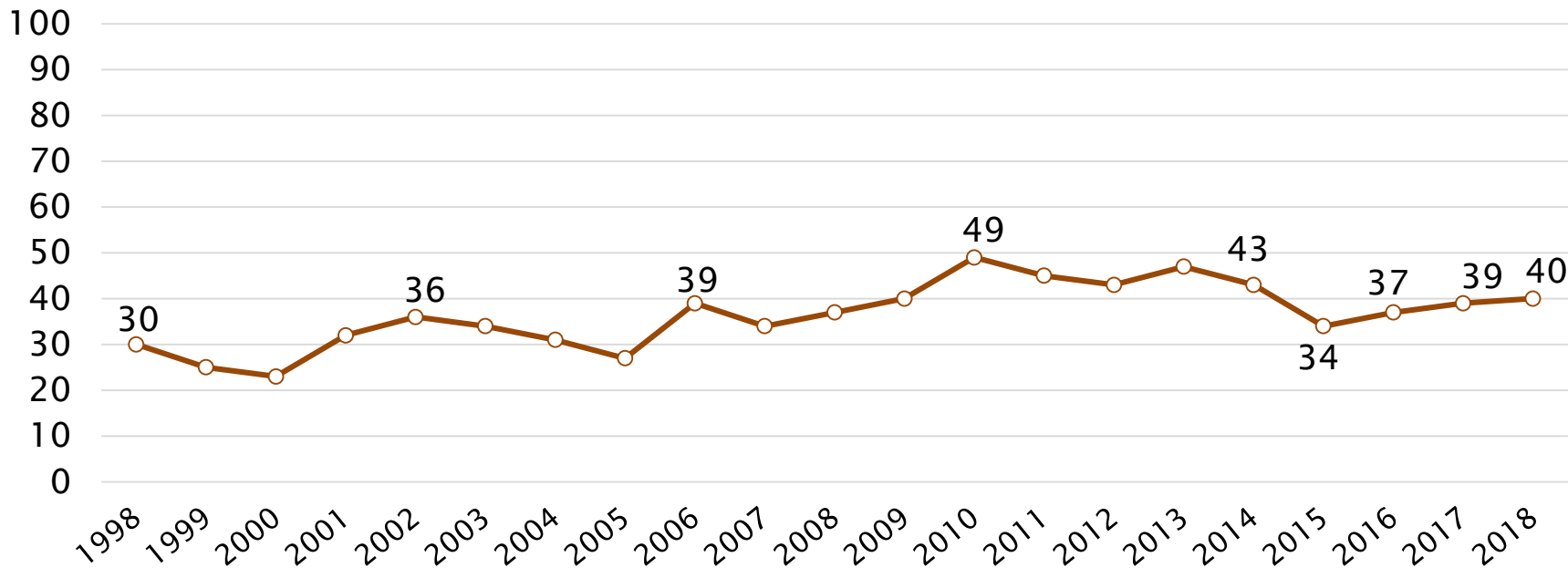
Förtroende för samhällsinstitutioner: Sjukvården

Andel mycket stort/ganska stort förtroende



Förtroende för svenska politiker

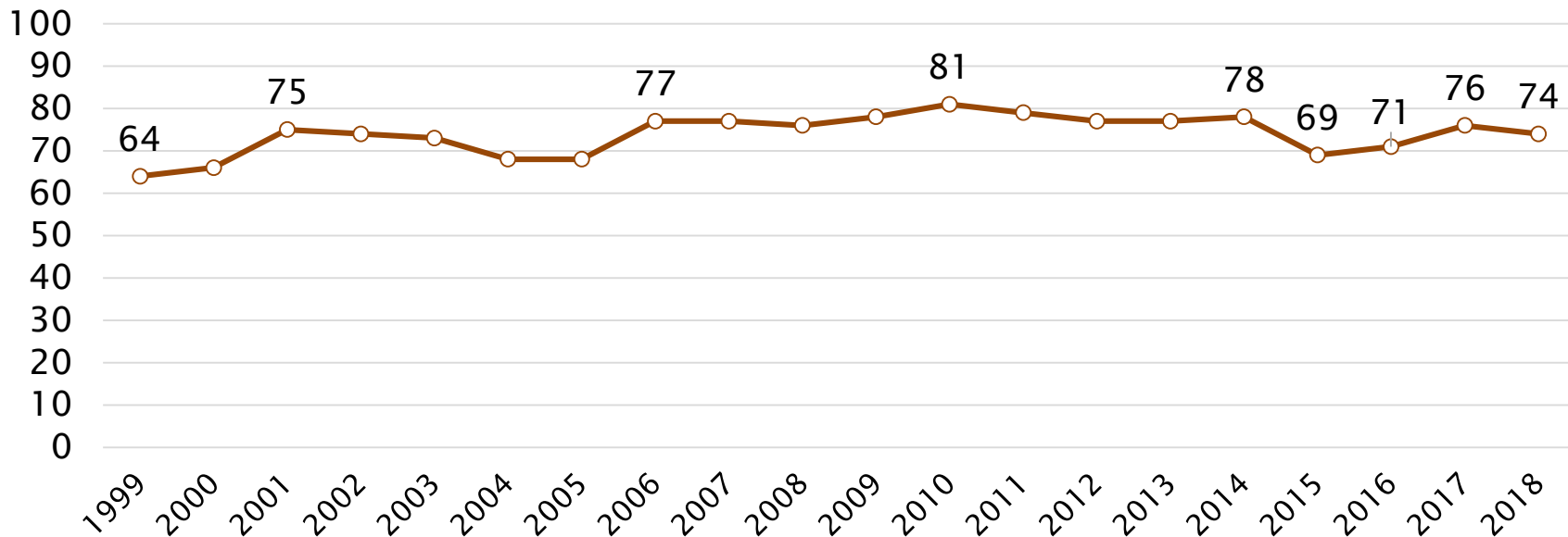
Andel mycket/ganska stort förtroende (procent)



“Allmänt sett, hur nöjd är du med det sätt på vilket den svenska demokratin fungerar?”

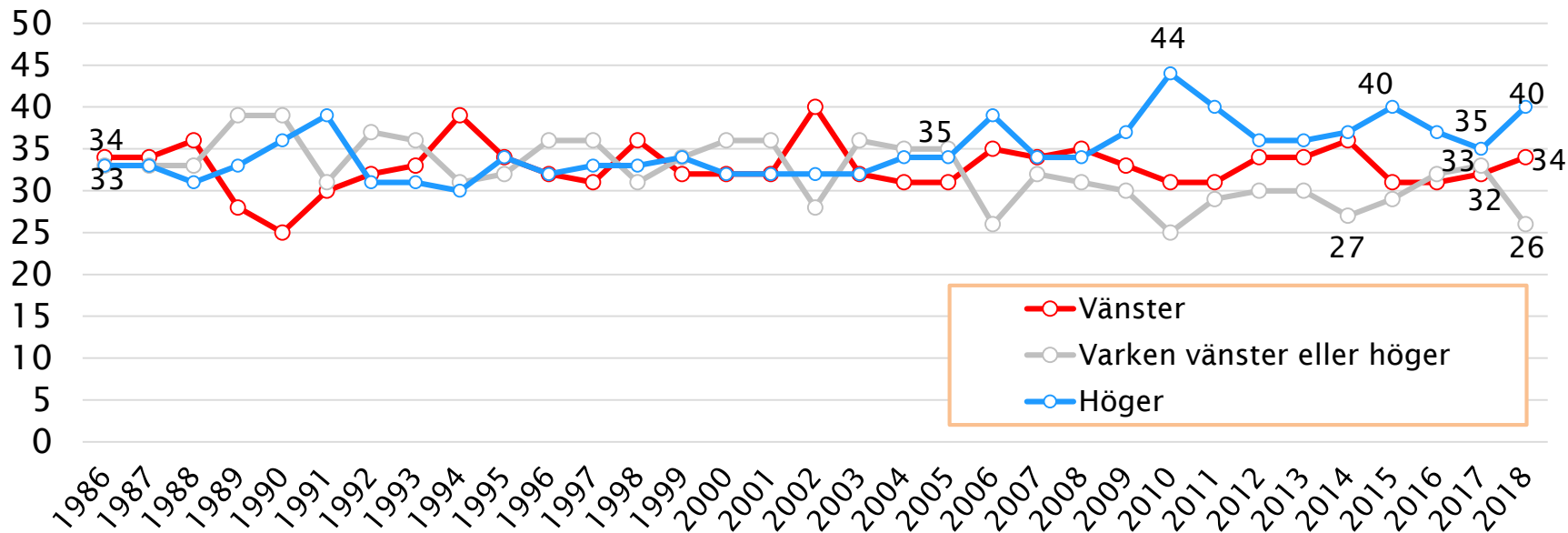
Stabilt läge för bedömningen av demokratin

Andel mycket/ganska nöjd (procent)



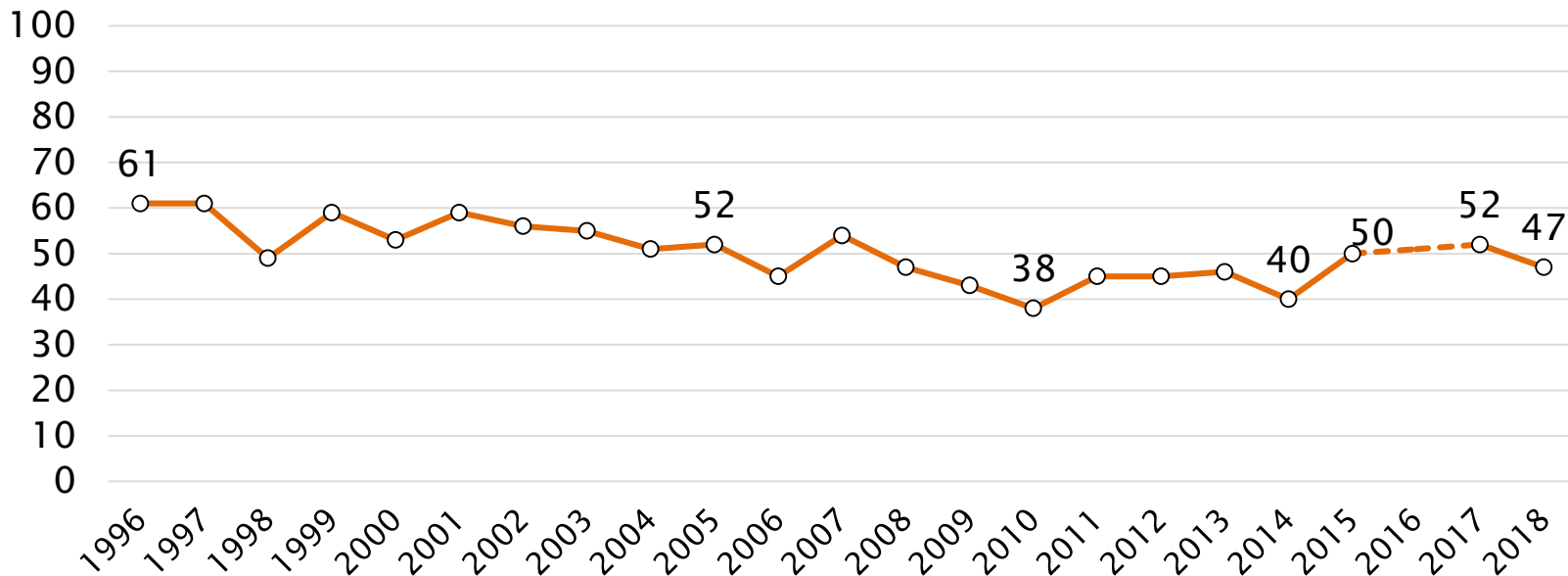
”Man talar ibland om att politiska åsikter kan placeras in på en vänster-högerskala. Var någonstans skulle du placera dig själv på en sådan skala?”

Hjärtat till **vänster** eller till **höger**?



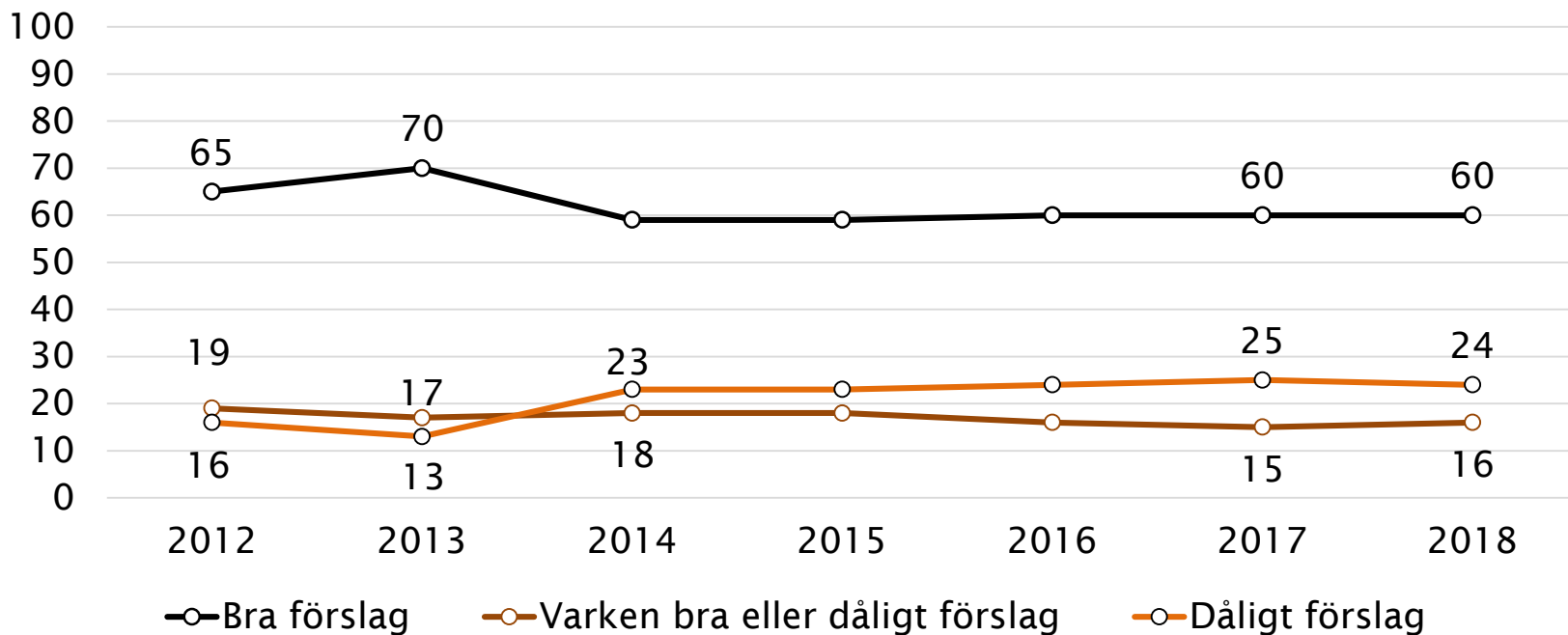
Något minskat stöd för sextimmarsdag

Andel mycket bra / ganska bra förslag (procent)

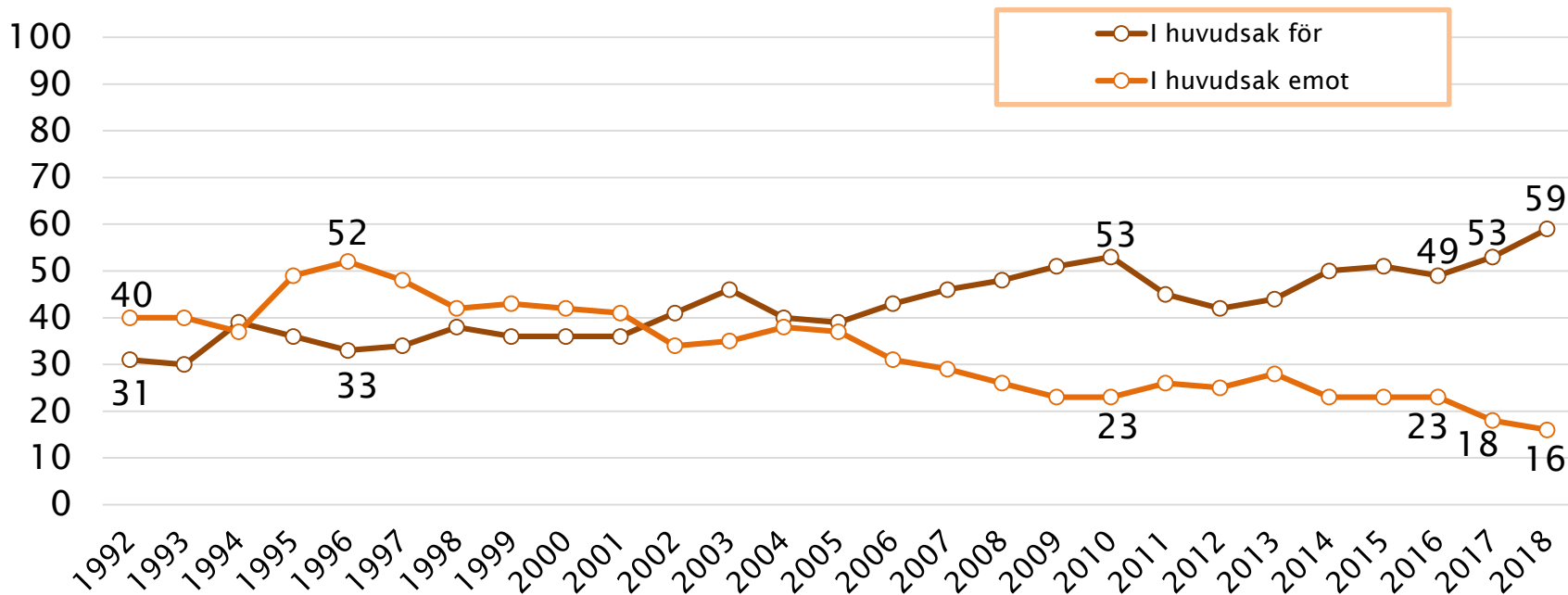


*”Vinstutdelning ska inte tillåtas
i skattefinansierade vård,
skola, omsorg”*

Stabilt negativ opinion till vinstutdelning

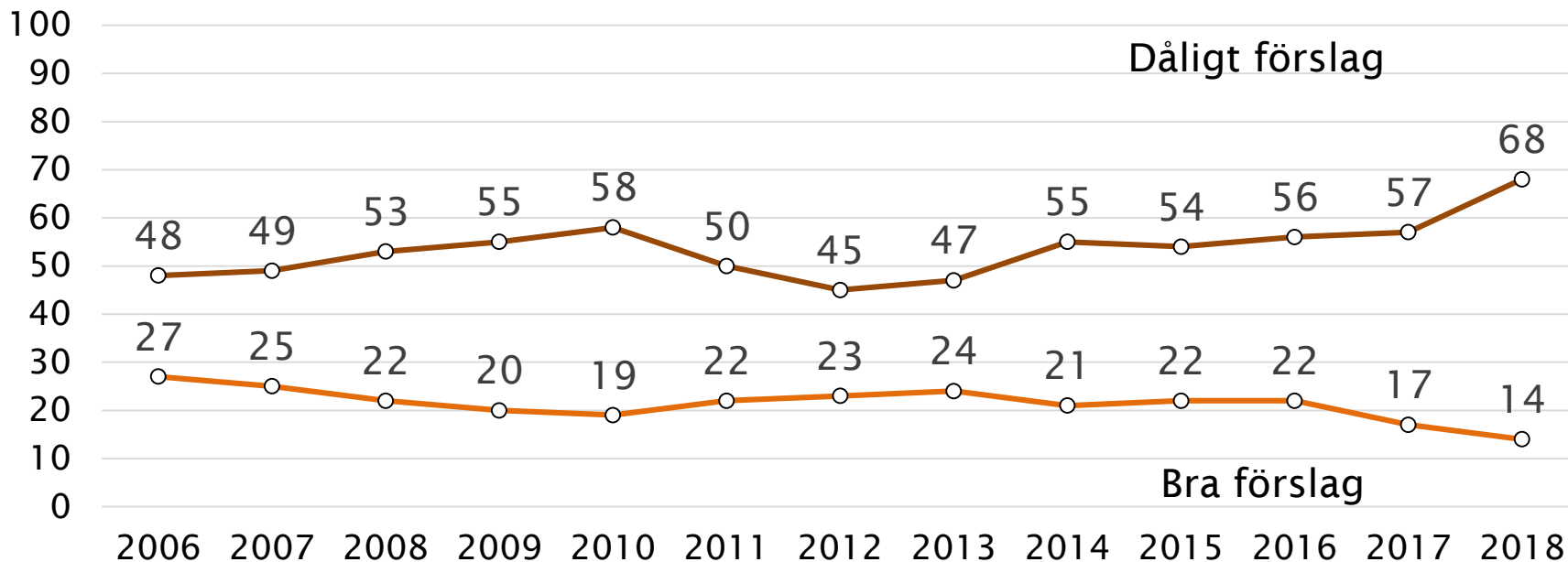


Fortsatt mer positiv inställning till det svenska medlemskapet i EU



"Vilken är din åsikt om följande förslag? Sverige bör utträda ur EU"

Allt färre vill lämna EU





Sammanfattning: Opinionstrender 2018

- ✓ Något mer negativa bedömningar av den svenska ekonomin
- ✓ Övervägande positiva bedömningar av den personliga ekonomin, men något mindre positiva än vanligt
- ✓ Vändning neråt igen vad gäller bedömning av utvecklingen i Sverige, övervägande negativ
- ✓ Förtroendet för flera samhällsinstitutioner ökar, särskilt tydligt för polisen
- ✓ En viss ideologisk högervind och minskning av den politiska mitten
- ✓ Ingen förändring i svenskarnas nöjdhet med demokratin
- ✓ Förtroendet för svenska politiker är fortsatt högre än 2015, men stabilt de senaste åren
- ✓ Stödet för EU-medlemskapet ökar tydligt, för andra året i rad