



# **RESULTAT FRÅN DEN VÄSTSVENSKA SOM-UNDERSÖKNINGEN 2017**

**Presentation för regionfullmäktige 29 maj 2017**



# (S)amhälle (O)pinion (M)edier

## Universitetsbaserad organisation...

- som är en del av [svensk forskningsinfrastruktur](#)
- som genomför [årligen återkommande SOM-undersökningar](#) av befolkningens medievanor, fritidsvanor, hälsa, värderingar och attityder
- som finansieras genom [forsknings-samverkan](#) med projekt vid svenska universitet, VG-regionen och myndigheter
- som driver experimentstudier och panelundersökningar i LORE (Laboratory of Opinion Research)



## SOM-undersökningarna

- **Nationellt:**  **1986–**
- **Regioner:**  **Västsverige 1992–**
-  **Skåne 2001, 2004, 2006, 2008, 2010, 2015**
-  **Värmland 2010, 2014, *2018***
- **Lokalt:**  **Göteborg 2016–**



# Den västsvenska SOM-undersökningen

Tematiserade undersökningar sedan 2014

- 2014: arbete och arbetsliv
- 2015: hållbar konsumtion
- 2016: en blandad uppföljning
- 2017: boende och bostad
  
- 2018: kultur, attityder och värderingar



## Den västsvenska SOM-undersökningen 2017

- Genomförd hösten 2017
- Postenkäter och webbenkät
- Systematiskt sannolikhetsurval om 6 000 personer
- Boende i Västra Götaland och Kungälv kommun
- Svenska och utländska medborgare mellan 16–85 år
- Svartfrekvens 53%





# Innehållsöversikt i den västsvenska SOM-undersökningen 2017

Nyheter & medier .....	s.1
Politik & demokrati.....	s.2
Västra Götaland.....	s.5
Boende .....	s.6
Trafik & kommunikationer .....	s.8
Offentlig service.....	s.10
Intressen, aktiviteter & värderingar .....	s.11
Arbetsliv.....	s.13
Några frågor om dig själv.....	s.15

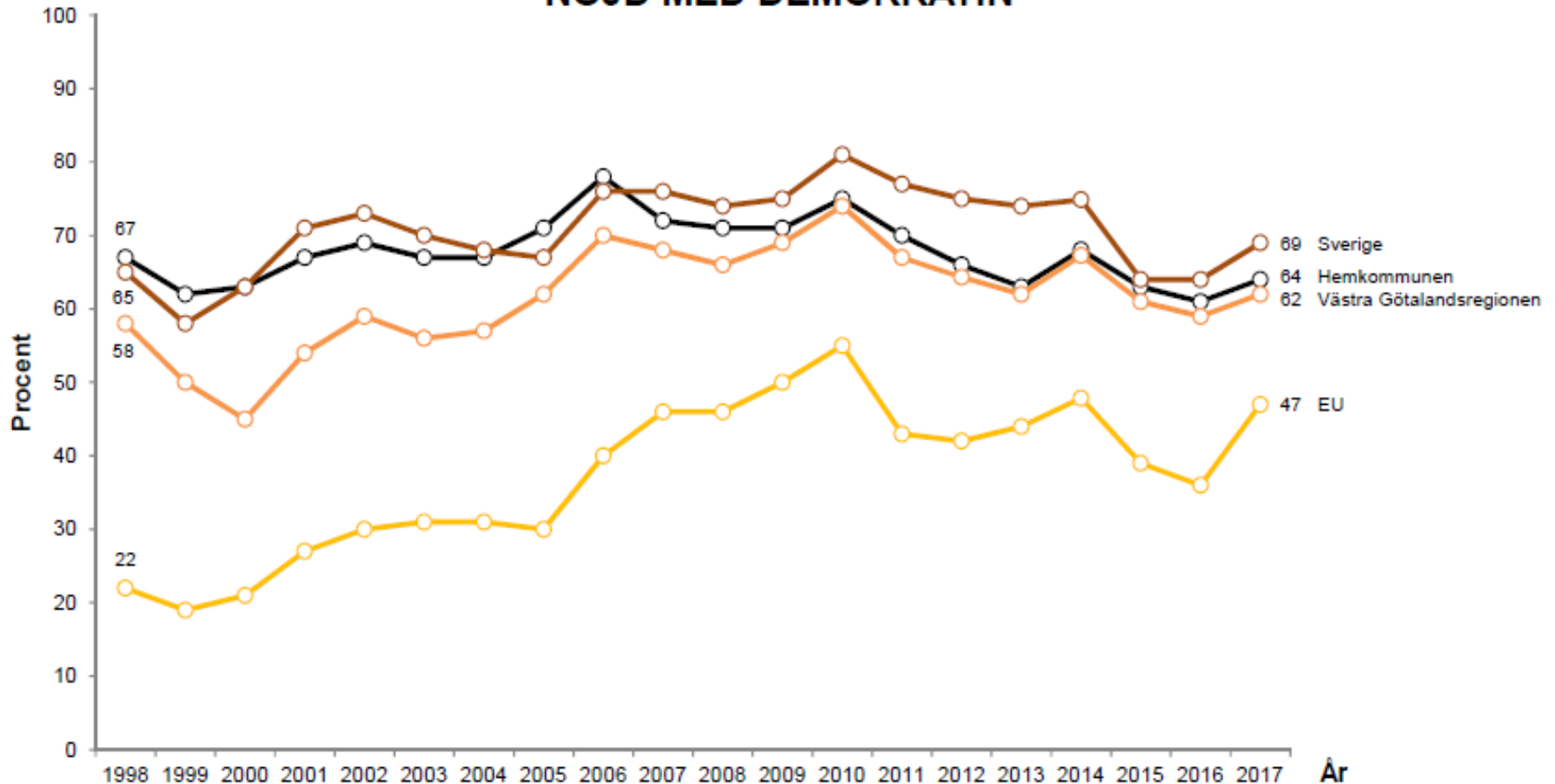


# VÄSTSVENSKA TRENDER





## NÖJD MED DEMOKRATIN



**Kommentar:** Frågan har fyra svarsalternativ: "mycket nöjd; ganska nöjd; inte särskilt nöjd; inte alls nöjd". Figuren visar dem som har angivit att de är "mycket nöjda" eller "ganska nöjda" med demokratin. 1998-2013: "På det hela taget, hur nöjd är du...", 2014-: "Allmänt sett, hur nöjd är du...". Procentbasen utgörs av de som besvarat respektive delfråga.

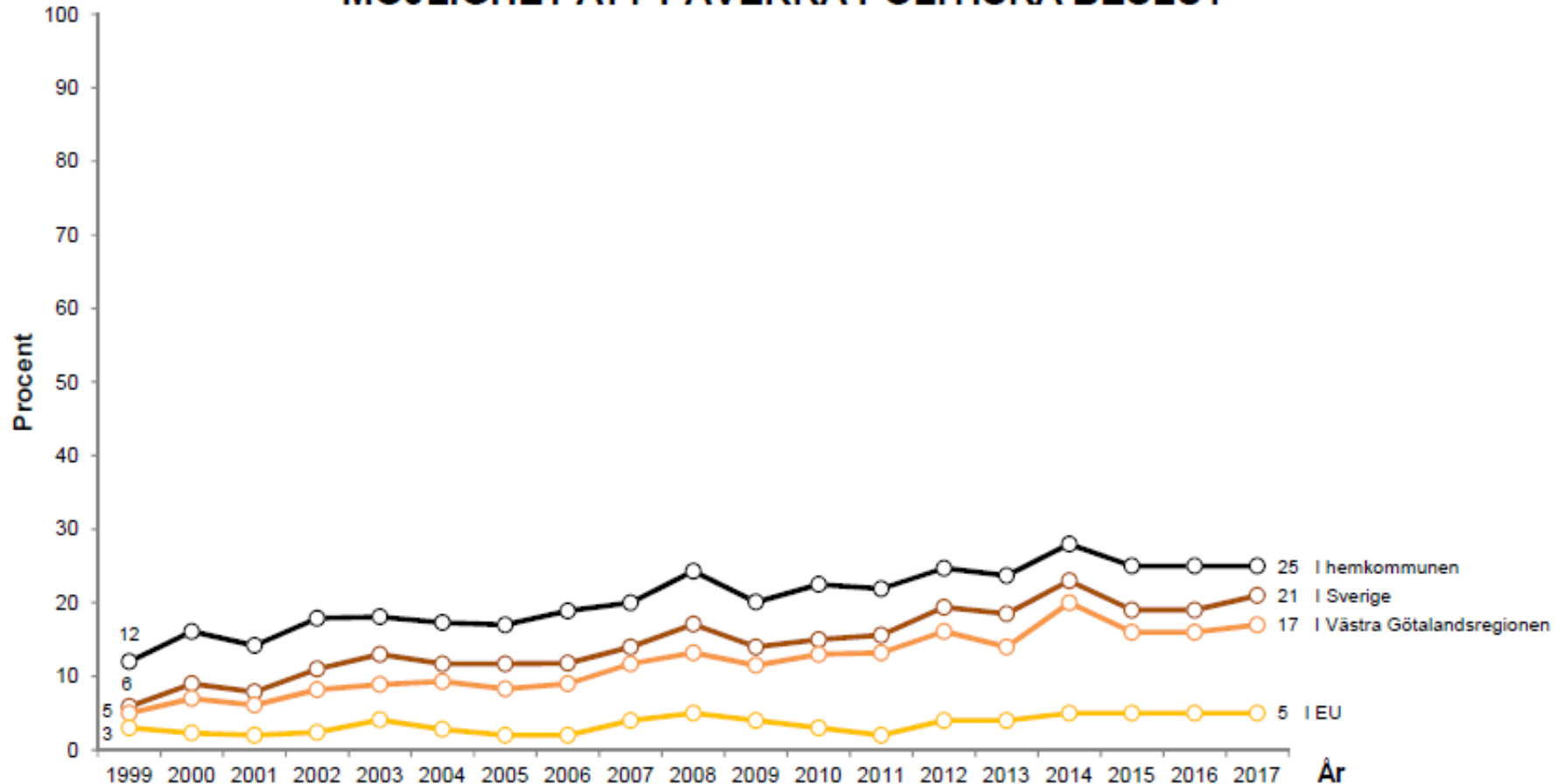
**Frågeformulering:** "Allmänt sett, hur nöjd är du med det sätt på vilket demokratin fungerar i:"

**Källa:** Den västsvenska SOM-undersökningen 1998-2017





## MÖJLIGHET ATT PÅVERKA POLITISKA BESLUT



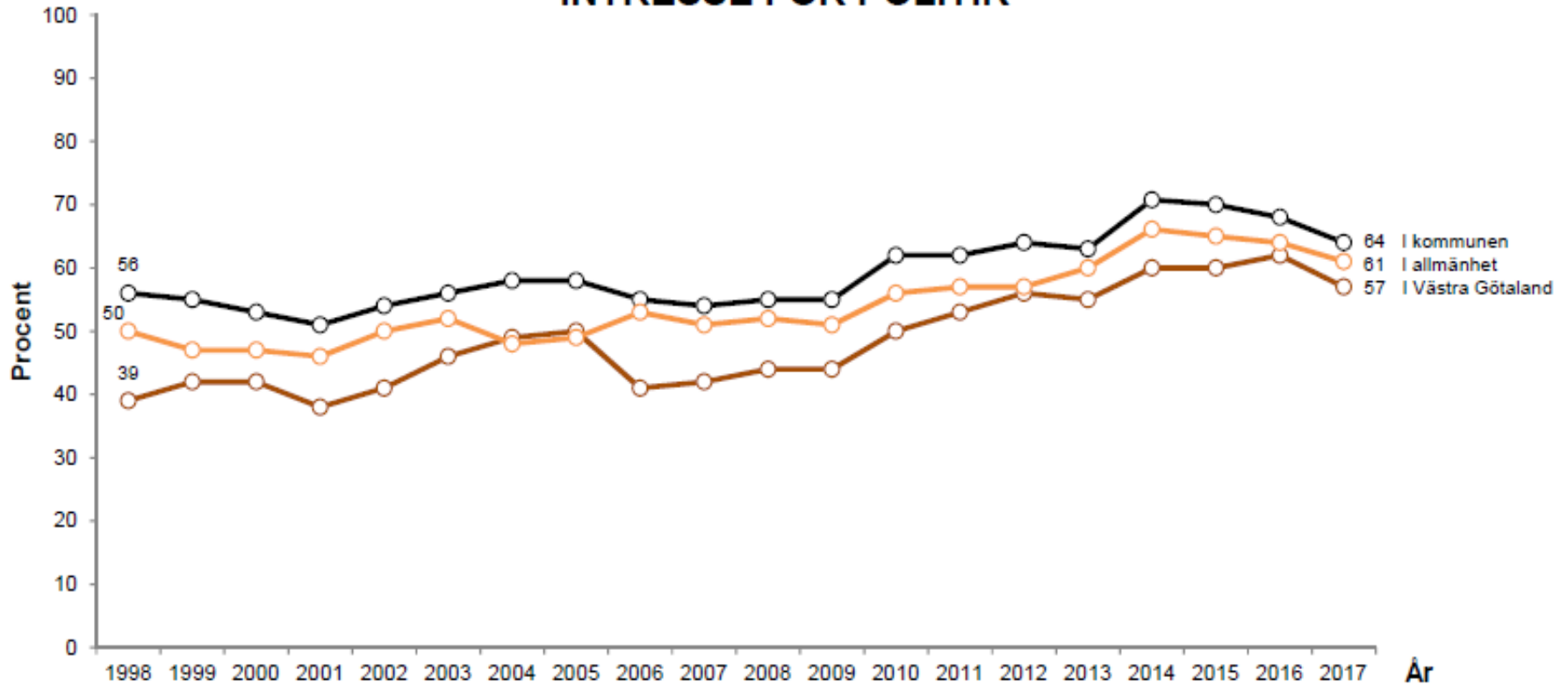
**Kommentar:** Frågan har sex svarsalternativ: "mycket goda möjligheter; ganska goda möjligheter; varken goda eller dåliga möjligheter; ganska dåliga möjligheter; mycket dåliga möjligheter; ingen uppfattning". Figuren visar andelen som svarat "mycket goda" eller "ganska goda" möjligheter. Procentbasen utgörs av de som besvarat respektive delfråga.

**Frågeformulering:** "Vilka möjligheter anser du att du har att påverka politiska beslut i:"

**Källa:** Den västsvenska SOM-undersökningen 1999-2017



## INTRESSE FÖR POLITIK



**Kommentar:** Resultaten som redovisas bygger på olika frågor över tid. 1998-2009: "Hur pass intresserad är du i allmänhet av politik", "Hur pass intresserad är du av politiska frågor som rör den kommun där du bor" samt "Hur pass intresserad är du av politiska frågor som rör Västra Götalandsregionen". 2010-: "Hur intresserad är du i allmänhet av politik" samt "Hur intresserad är du av politik när det gäller: Den kommun där du bor?/Västra Götalandsregionen?". Frågan har fyra svarsalternativ: "mycket intresserad; ganska intresserad; inte särskilt intresserad; inte alls intresserad". Figuren visar andelen som svarat "mycket intresserad" eller "ganska intresserad". Procentbasen utgörs av de som besvarat respektive delfråga.

**Frågeformulering:** "Hur intresserad är du i allmänhet av politik? /Hur intresserad är du av politik när det gäller: Den kommun där du bor? / Västra Götalandsregionen?"

**Källa:** Den västsvenska SOM-undersökningen 1998-2017



## Medborgarnas viktigaste regionala frågor 1998-2017 (procent)

	1998	2000	2002	2003	2004	2005	2006	2007	2008	2009	2010	2011	2012	2013	2014	2015	2016	2017
Sjukvård	25	42	36	38	35	33	28	28	29	27	30	42	39	43	42	35	38	40
Infrastruktur	9	10	10	13	14	10	8	18	19	17	16	21	26	23	26	17	18	19
Integration/immigration	-	-	3	-	-	3	-	-	2	3	6	5	6	7	9	20	19	18
Skola/utbildning	14	15	13	14	14	10	9	9	8	10	13	14	14	21	19	16	17	16
Lag och ordning	-	-	-	-	-	-	-	-	-	-	-	-	-	-	-	-	8	9
Äldre frågor	7	10	7	9	7	10	7	7	6	6	7	7	8	12	8	9	7	6
Miljö/energi	7	5	5	3	4	6	5	5	7	6	6	6	5	6	7	5	5	5
Arbetsmarknad	18	5	6	6	9	12	12	12	12	14	15	11	14	13	11	10	7	4

**Kommentar:** Samtliga svarspersoner ingår i procentbasen. Frågan är öppen och respondenterna ombedes ange högst tre frågor/problem. 2011 förändrades beräkningsmetoden till att baseras på enskilda svar istället för på personnivå. Frågor som hamnat bland de 10 mest nämnda respektive år finns med i tabellen.

**Frågeformulering:** "Vilken eller vilka frågor eller problem tycker du är viktigast idag i Västra Götalandsregionen?"

**Källa:** Den västsvenska SOM-undersökningen 1998-2017



## Medborgarnas viktigaste kommunala frågor 1998-2017 (procent)

	1998	2000	2002	2003	2004	2005	2006	2007	2008	2009	2010	2011	2012	2013	2014	2015	2016	2017
Skola/utbildning	32	36	32	33	25	21	26	25	26	28	29	31	30	36	38	30	32	30
Sjukvård	21	29	22	24	23	23	24	16	15	13	16	23	23	26	24	21	24	24
Integration/immigration	-	-	5	-	-	-	4	-	-	-	9	5	7	9	12	21	21	20
Infrastruktur	9	9	10	10	13	13	9	15	16	13	15	18	24	17	22	14	15	17
Äldre frågor	20	22	18	21	18	18	20	18	17	16	18	16	16	22	16	16	14	14
Bostäder/byggnad	-	-	7	6	7	8	8	8	8	5	6	5	-	11	11	16	18	14
Sociala frågor/problem	-	-	-	-	-	-	-	-	-	-	-	-	9	9	7	11	9	13
Lag och ordning	-	-	-	-	-	-	-	-	-	-	-	-	-	-	-	-	8	9
Arbetsmarknad	22	7	8	8	10	11	17	7	11	16	17	12	15	14	13	11	8	6
Familjepolitik	13	11	11	13	10	9	8	11	9	9	9	6	7	8	4	6	5	5
Miljö/energi	-	-	-	-	-	-	-	-	-	-	-	-	-	-	7	6	5	5

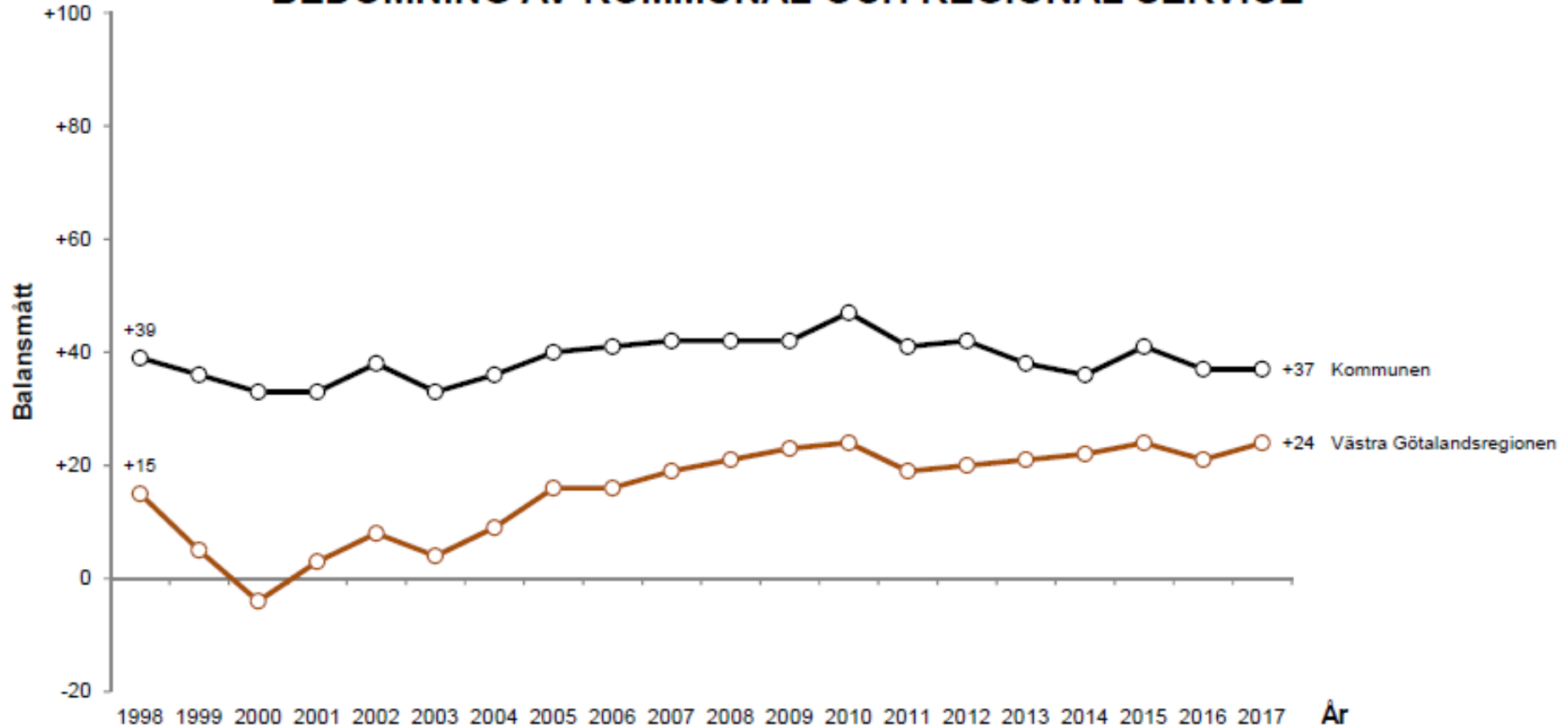
**Kommentar:** Samtliga svarspersoner ingår i procentbasen. Frågan är öppen och respondenterna ombedes ange högst tre frågor/problem. 2011 förändrades beräkningsmetoden till att baseras på enskilda svar istället för på personnivå. Frågor som hamnat bland de 10 mest nämnda respektive år finns med i tabellen.

**Frågeformulering:** "Vilken eller vilka frågor eller problem tycker du är viktigast idag i den kommun där du bor?"

**Källa:** Den västsvenska SOM-undersökningen 1998-2017



## BEDÖMNING AV KOMMUNAL OCH REGIONAL SERVICE



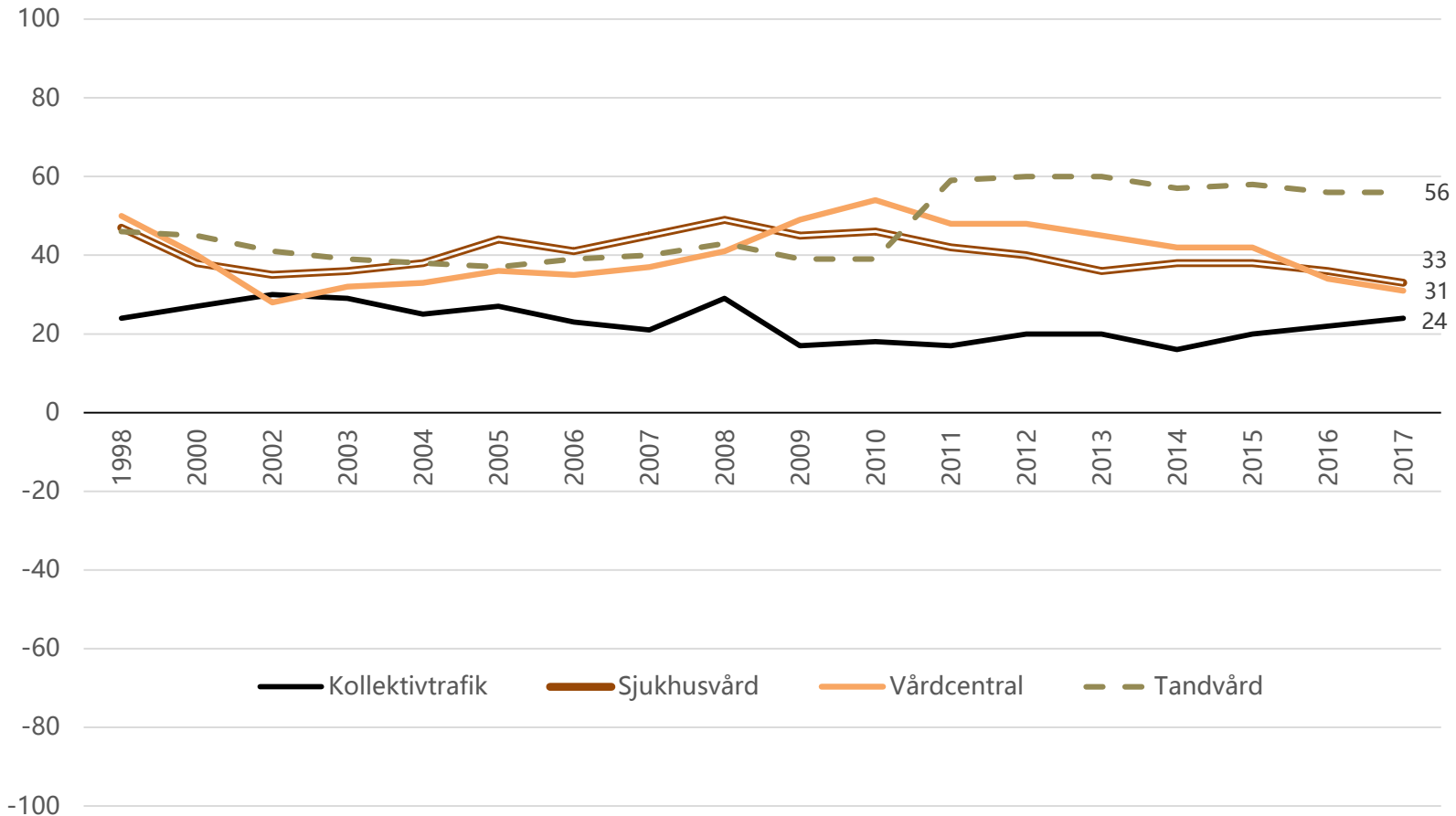
**Kommentar:** Frågan har sex svarsalternativ: "mycket bra; ganska bra; varken bra eller dåligt; ganska dåligt; mycket dåligt; ingen uppfattning". Balansmått avser andelen som svarat "mycket-" eller "ganska bra" minus andelen som svarat "ganska-" eller "mycket dåligt". Balansmättet kan variera mellan +100 (alla svarspersoner anger mycket eller ganska bra) och -100 (alla svarspersoner anger ganska eller mycket dåligt). Frågans formulering 1998-2013: "Hur tycker du på det hela taget att servicen har fungerat under de senaste 12

**Frågeformulering:** "Allmänt sett, hur tycker du att servicen har fungerat under de senaste 12 månaderna i:"

**Källa:** Den västsvenska SOM-undersökningen 1998-2017



## Bedömning av service 1998-2017 (balansmått)

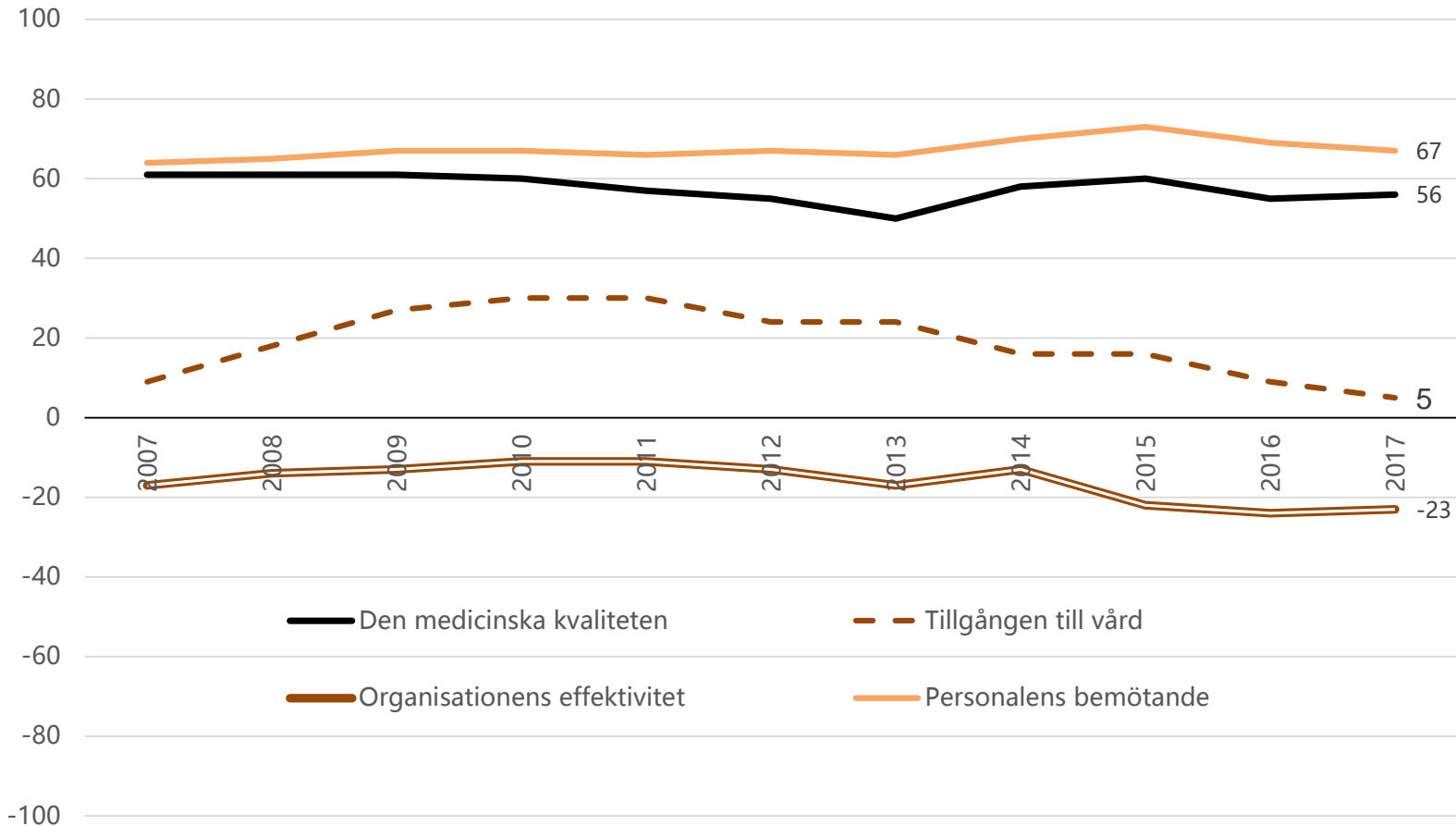


**Kommentar:** Balansmättet visar andel nöjda minus andel missnöjda inom olika serviceområden. Balansmättet kan variera mellan -100 och +100. Procentbasen utgörs av de som besvarat respektive delfråga.

**Källa:** De västsvenska SOM-undersökningarna 1998–2017 exkl. Kungsbacka.



## Bedömning av sjukvården 1998-2017 (balansmått)



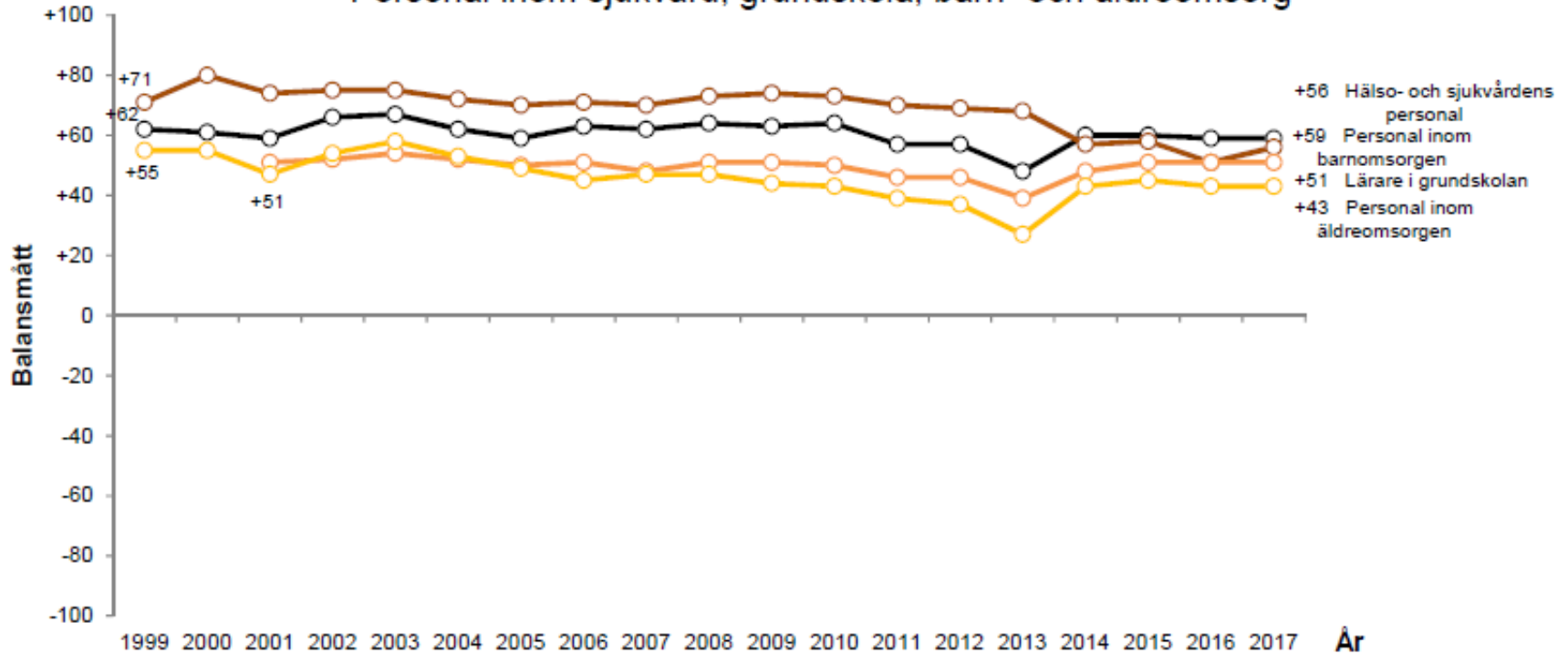
**Kommentar:** Balansmättet visar andel nöjda minus andel missnöjda inom olika serviceområden. Balansmättet kan variera mellan -100 och +100. Procentbasen utgörs av de som besvarat respektive delfråga.

**Källa:** De västsvenska SOM-undersökningarna 1998–2017 exkl. Kungsbacka.



## FÖRTROENDE FÖR YRKESGRUPPER

Personal inom sjukvård, grundskola, barn- och äldreomsorg



**Kommentar:** Svarsalternativen är: "mycket stort förtroende; ganska stort förtroende; varken stort eller litet förtroende; ganska litet förtroende; mycket litet förtroende; ingen uppfattning". Balansmått avser andelen som svarat "mycket-" eller "ganska stort förtroende" minus andelen som svarat "ganska-" eller "mycket litet förtroende". Balansmåtten kan variera mellan +100 (alla svarepersoner anger stort förtroende) och -100 (alla svarepersoner anger litet förtroende). Procentbasen utgörs av de som besvarat respektive delfråga. Hälsa- och sjukvårdens personals formulering: 2001-2013: "Sjukvårdens personal".

**Frågeformulering:** "Allmänt sett, hur stort förtroende har du för det sätt på vilket följande grupper sköter sitt arbete?"

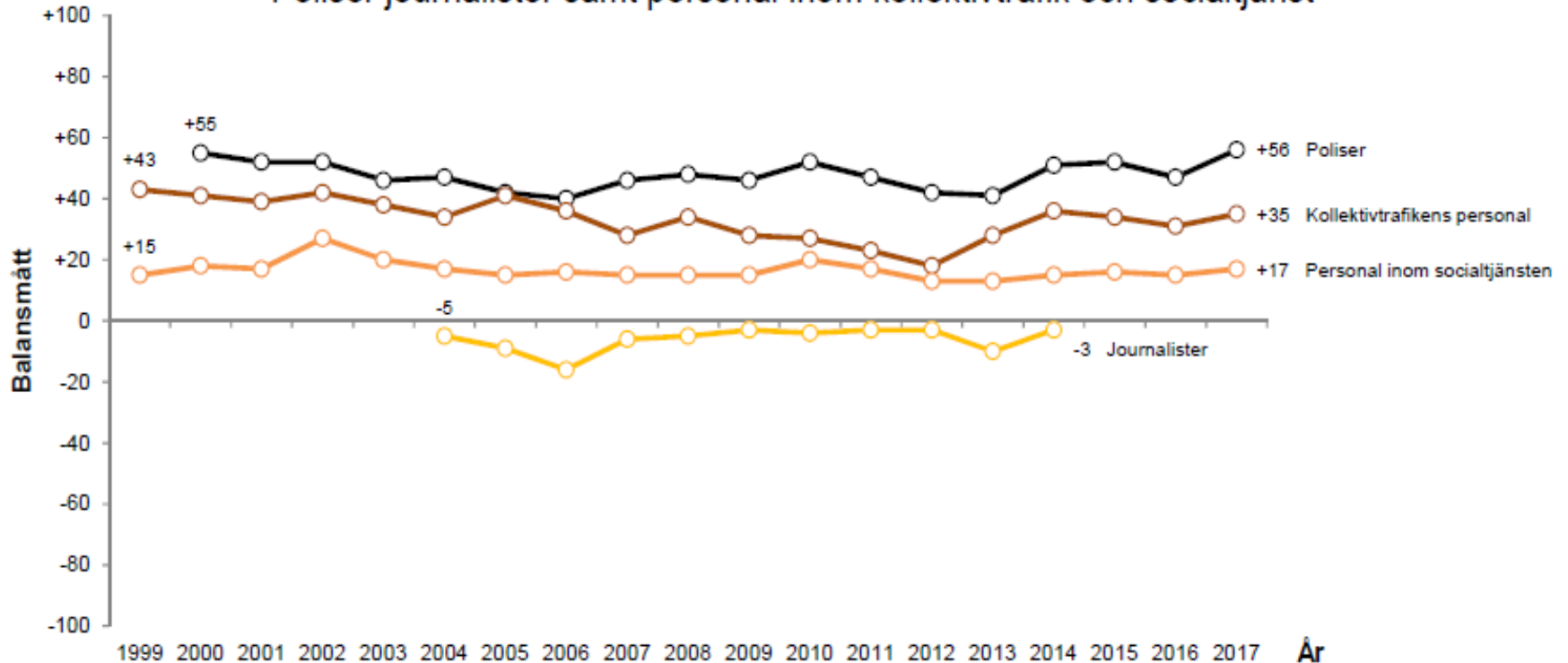
**Källa:** Den västsvenska SOM-undersökningen 1999-2017





## FÖRTROENDE FÖR YRKESGRUPPER

### Poliser journalister samt personal inom kollektivtrafik och socialtjänst



**Kommentar:** Svartaltemativen är: "mycket stort förtroende; ganska stort förtroende; varken stort eller litet förtroende; ganska litet förtroende; mycket litet förtroende; ingen uppfattning". Balansmätt avser andelen som svarat "mycket-" eller "ganska stort förtroende" minus andelen som svarat "ganska-" eller "mycket litet förtroende". Balansmättet kan variera mellan +100 (alla svarpersoner anger stort förtroende) och -100 (alla svarpersoner anger litet förtroende). Procentbasen utgörs av de som besvarat respektive delfråga. Socialtjänstfrågans formulering: 1999-2013: "Socialarbetare", 2014-: "Personal inom socialtjänsten".

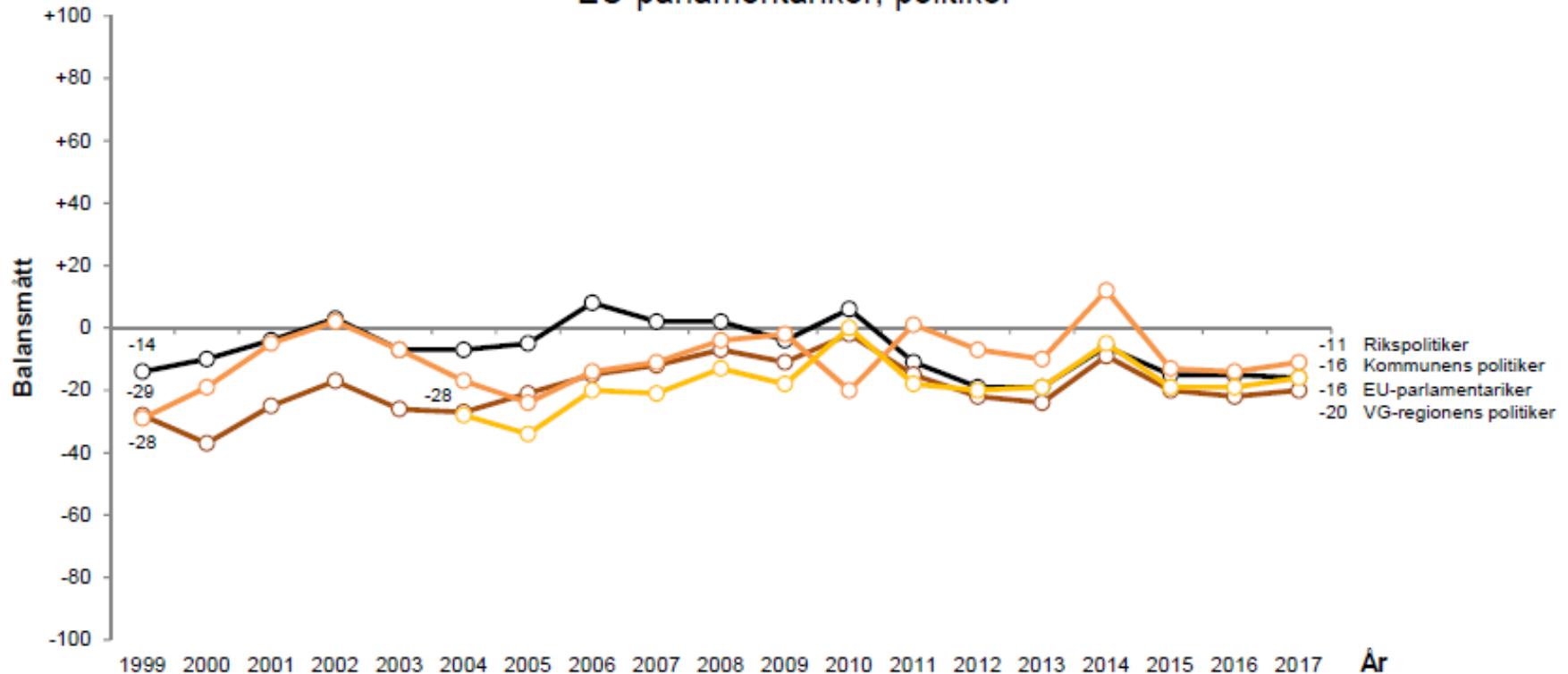
**Frågeformulering:** "Allmänt sett, hur stort förtroende har du för det sätt på vilket följande grupper sköter sitt arbete?"

**Källa:** Den västsvenska SOM-undersökningen 1999-2017



## FÖRTROENDE FÖR YRKESGRUPPER

### EU-parlamentariker, politiker



**Kommentar:** Svarsalternativen är: "mycket stort förtroende; ganska stort förtroende; varken stort eller litet förtroende; ganska litet förtroende; mycket litet förtroende; ingen uppfattning". Balansmått avser andelen som svarat "mycket-" eller "ganska stort förtroende" minus andelen som svarat "ganska-" eller "mycket litet förtroende". Balansmättet kan variera mellan +100 (alla svarepersoner anger stort förtroende) och -100 (alla svarepersoner anger litet förtroende). Procentbasen utgörs av de som besvarat respektive delfråga.

**Frågeformulering:** "Allmänt sett, hur stort förtroende har du för det sätt på vilket följande grupper sköter sitt arbete?"

**Källa:** Den västsvenska SOM-undersökningen 1999-2017



## Förtroende för politiker i olika grupper 2017 (procent)

	Rikspolitiker	VG-regionens politiker	Kommunens politiker
Samtliga	-11	-20	-16
Kvinna	-13	-18	-17
Man	-11	-22	-17
16–29 år	-11	-10	-17
30–49 år	-12	-19	-19
50–64 år	-10	-24	-18
65–85 år	-15	-24	-14
Lågutb.	-20	-23	-14
Medellutb.	-17	-21	-17
Högutb.	-1	-17	-14
<b>PARTISYMPATI</b>			
V	-2	-18	-5
S	+7	-8	+2
C	±0	-11	-12
L	-1	-20	-15
M	-17	-26	-31
KD	-17	-20	-12
MP	+29	+18	+9
SD	-58	-47	-42

**Kommentar:** 'Allmänt sett, hur stort förtroende har du för det sätt på vilket följande grupper sköter sitt arbete?'. Balansmättet visar andel stort förtroende minus andel litet förtroende och varierar mellan -100 och +100. Partisympatifrågan lyder 'Vilket parti tycker du bäst om idag?'.

**Källa:** Den västsvenska SOM-undersökningen 2017.

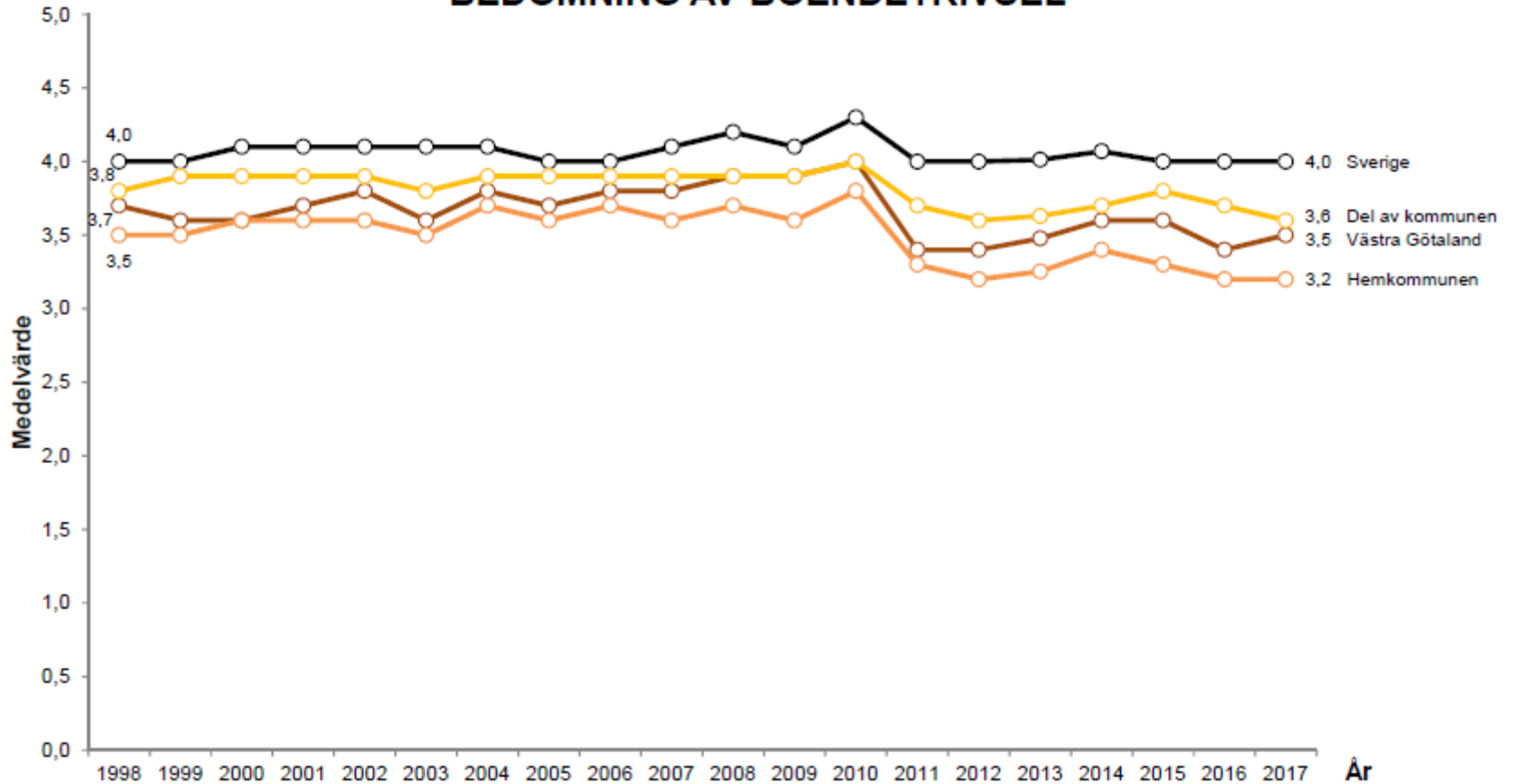


# BOENDE OCH BOSTAD

## TEMA 2017



## BEDÖMNING AV BOENDETRIVSEL



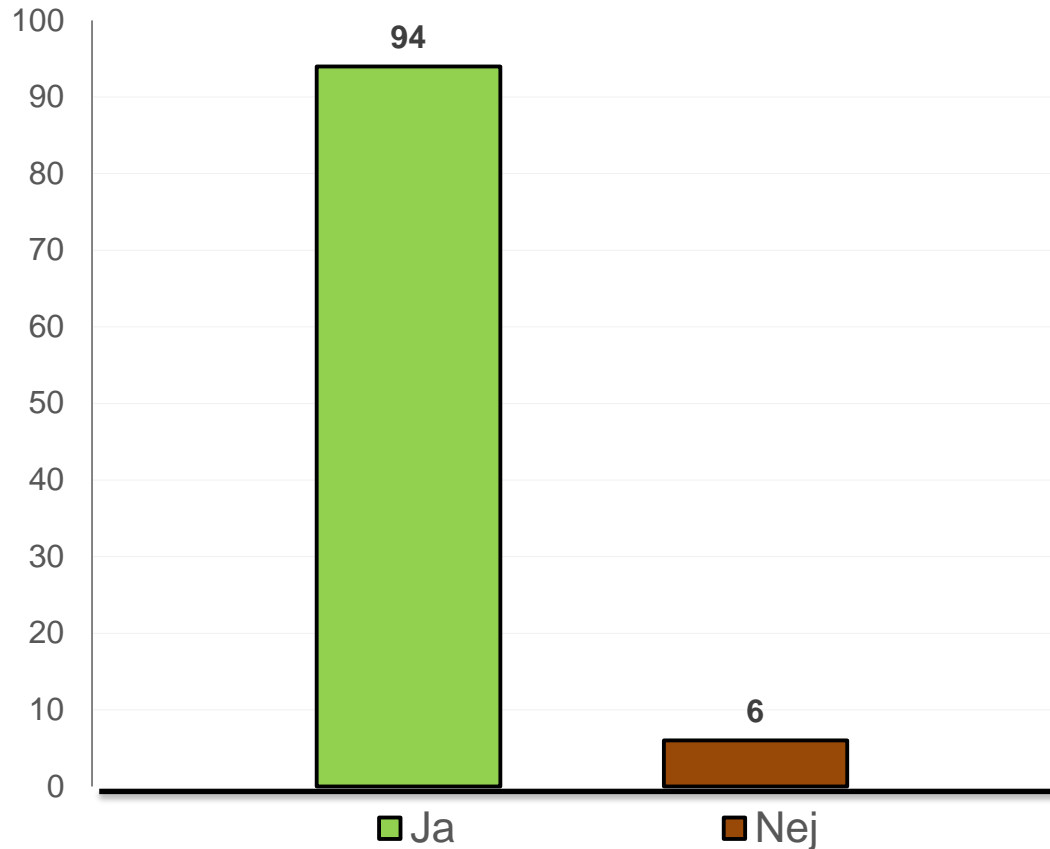
**Kommentar:** Skalan går från -5 till +5 där -5 ("mycket dåligt"), 0 ("varken bra eller dåligt"), +5 ("mycket bra"). Figuren redovisar medelvärden för respektive delfråga. Medelvärdet baseras på de som besvarat respektive delfråga.

**Frågeformulering:** "Allmänt sett, hur bra tycker du det är att bo i:"

**Källa:** Den västsvenska SOM-undersökningen 1998-2017



Skulle du rekommendera andra att flytta till det område där du bor?  
(procent)

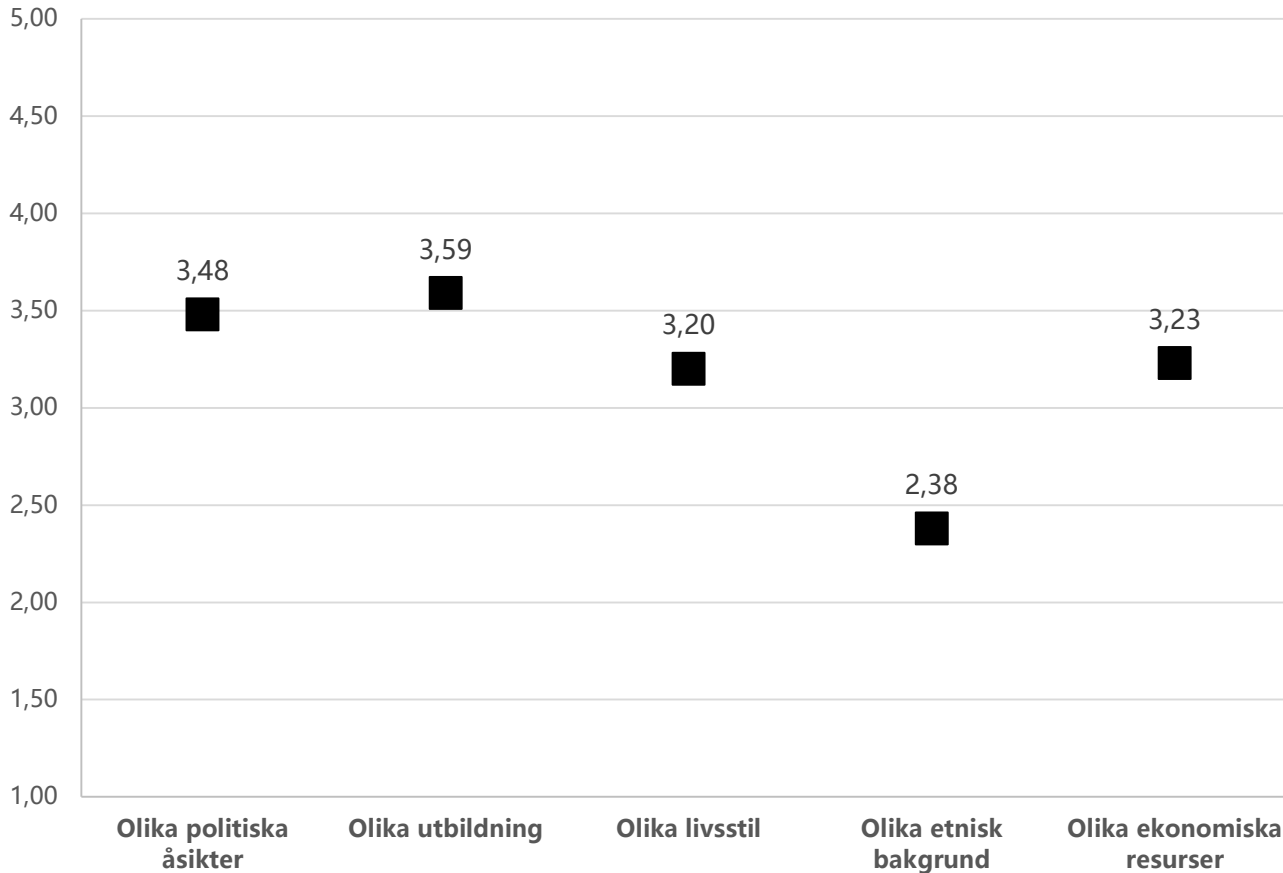




## Bedömning av sammansättningen i det egna boendeområdet 2017 (medelvärden)

I stor utsträckning

I liten utsträckning

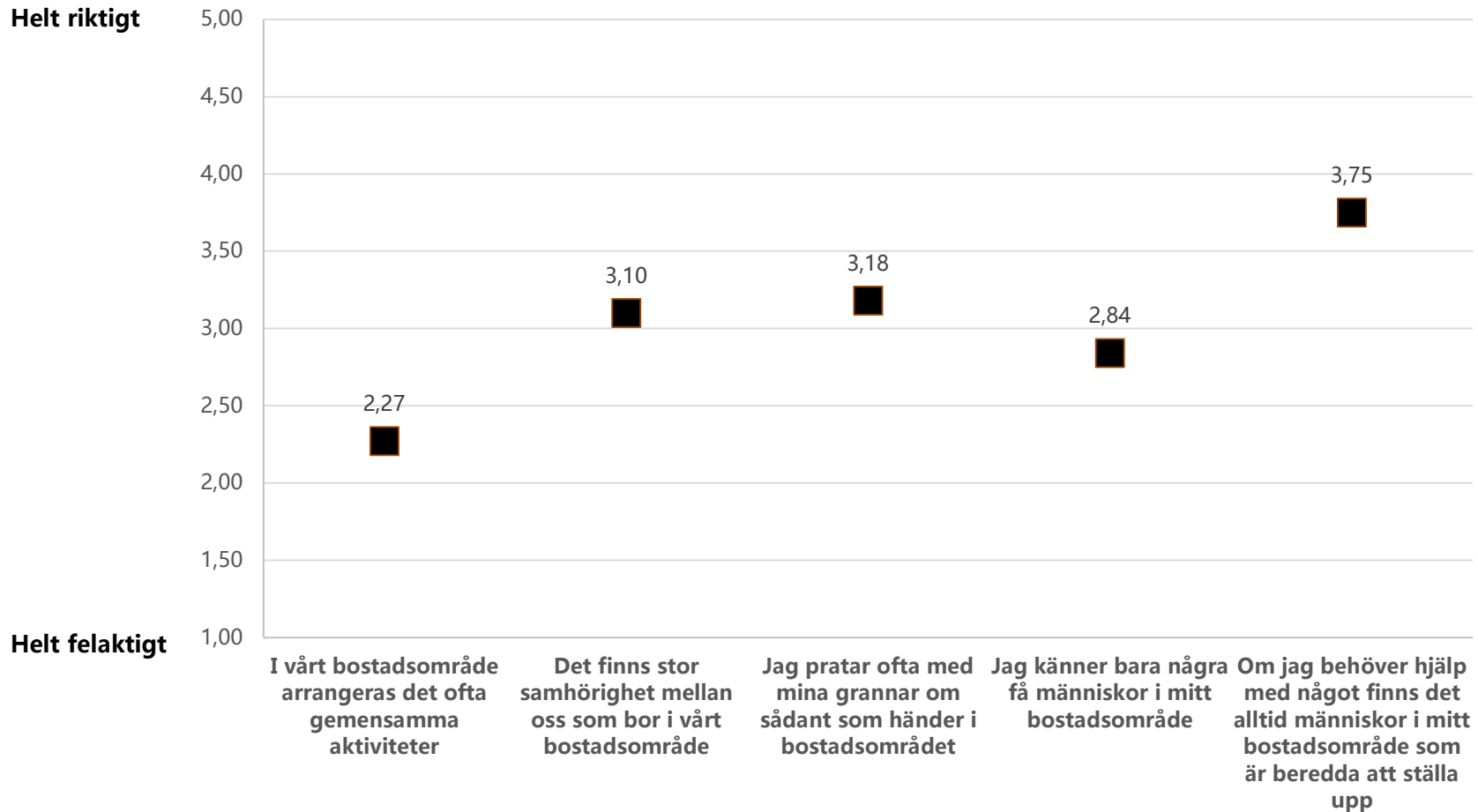


**Kommentar:** Frågan lyder 'I området där jag är bosatt finns det människor med:' följt av alternativen i figuren. Procentbasen utgörs av samtliga som besvarat frågan.

**Källa:** Den västsvenska SOM-undersökningen 2017.



## Uppfattningar om det egna boendeområdet 2017 (medelvärden)



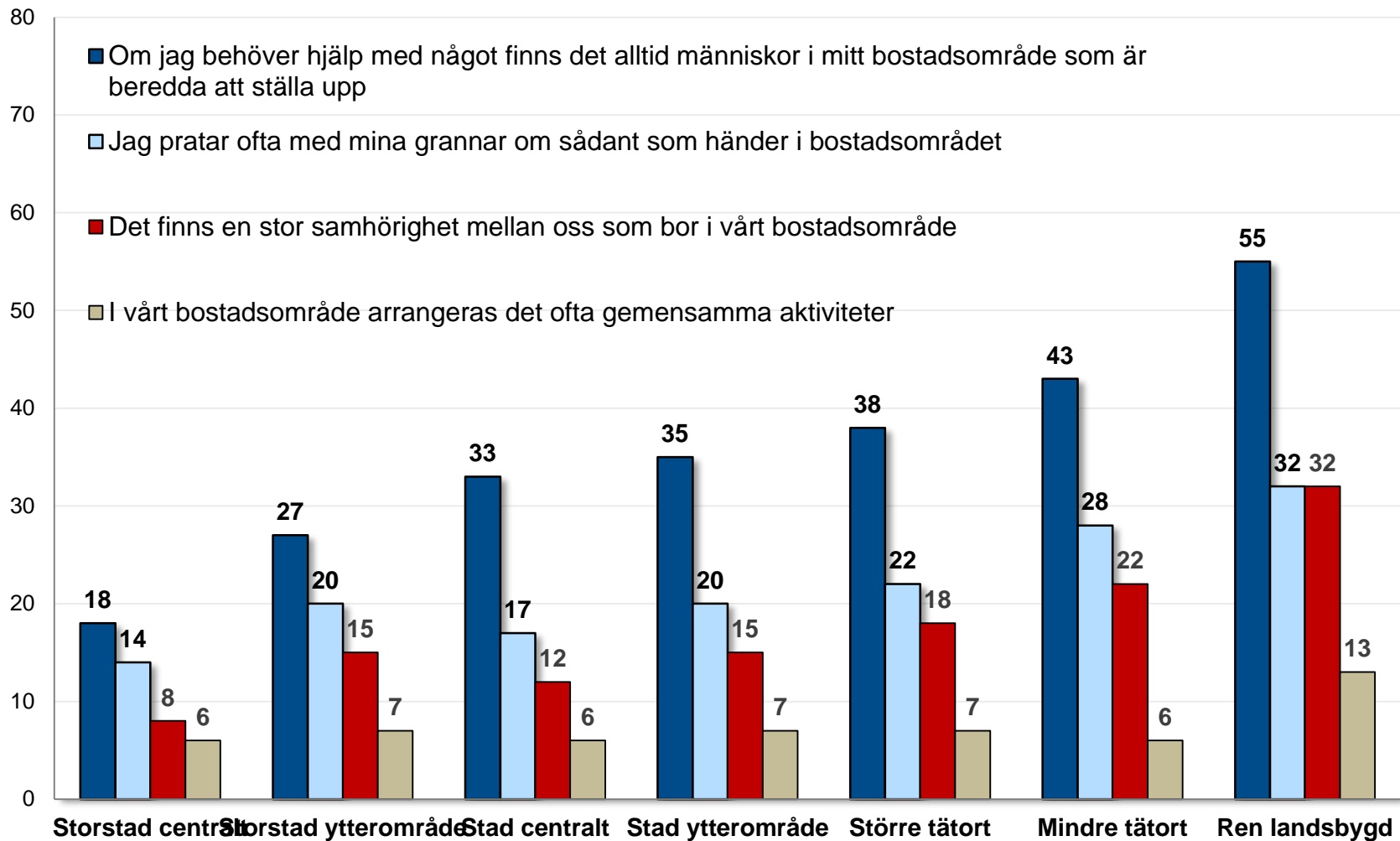
**Kommentar:** Frågan lyder 'I området där jag är bosatt finns det människor med:' följt av alternativen i figuren. Procentbasen utgörs av samtliga som besvarat frågan.

**Källa:** Den västsvenska SOM-undersökningen 2017.



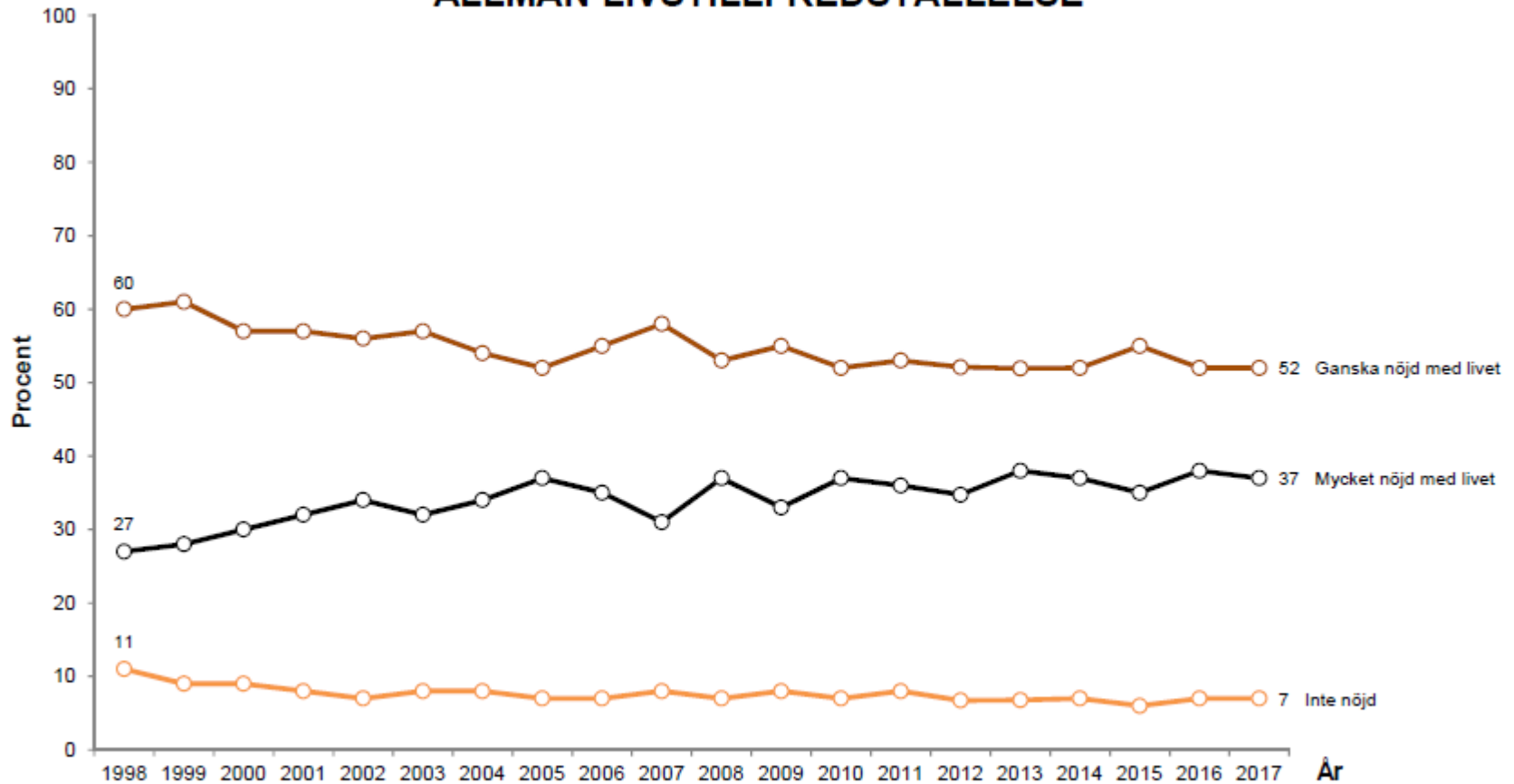


## Bedömning av det egna bostadsområdet, efter boendeort 2017 (andel som svarat 5=Helt riktigt)





## ALLMÄN LIVSTILLFREDSTÄLLELSE



**Kommentar:** Samtliga svarsalternativ ingår i procentbasen. Frågan har fyra svarsalternativ. Svarsalternativen "inte särskilt nöjd" och "inte alls nöjd" är i figuren sammanslagna till "inte nöjd med livet".

**Frågeformulering:** "Hur nöjd är du på det hela taget med det liv du lever?"

**Källa:** Den västsvenska SOM-undersökningen 1998-2017



## Några reflektioner om medborgarna

- Ökad nöjdhet med demokratin på alla nivåer
- Sjukvård och kollektivtrafik viktigaste områden
- Stabila nivåer i bedömningar av regional och kommunal service
- Stabilt förtroende – högt som lågt – för politiker och olika yrkeskategorier
- Regionpolitiker kämpar i motvind
- Hög grad av boendetrivsel
- Stora skillnader mellan land och stad i boendegemenskap och trygghet
- Regioninvånarna fortsatt nöjda med livet



## Kommer 2018:

- Den årliga rapporten Västra Götaland – maj
  - Västsvenska SOM-seminariet – december
  - Regionbok (boendetema) – december
  - Visionsrapport – december
- 
- Följ oss på [www.som.gu.se](http://www.som.gu.se)