

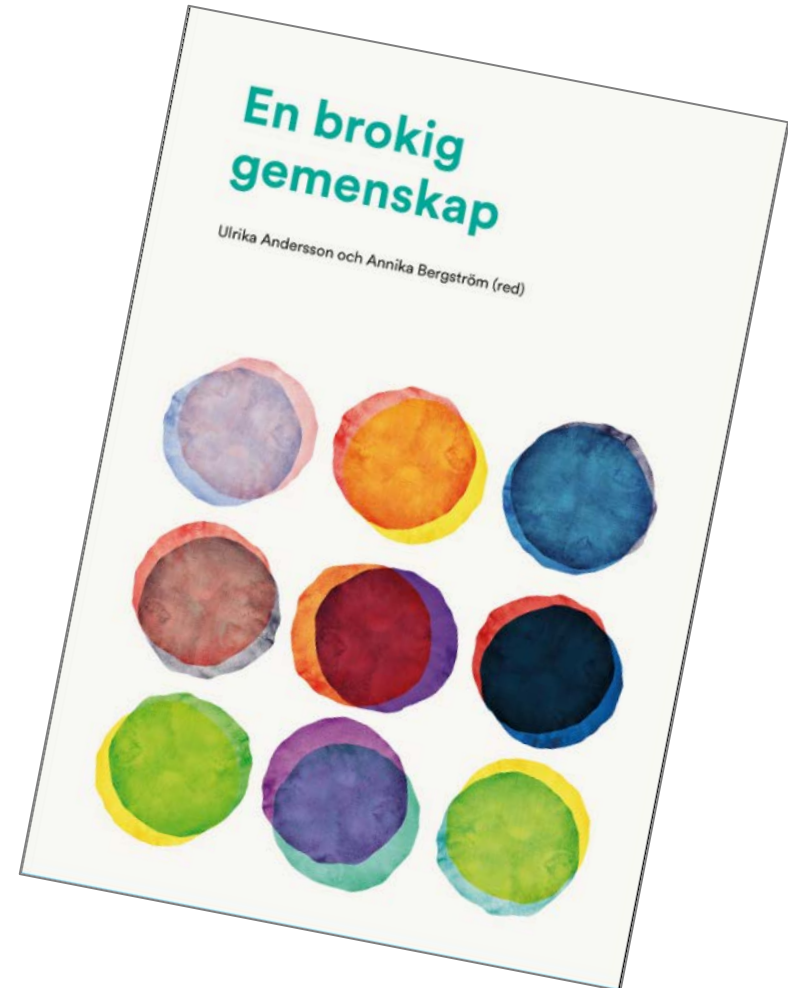


**VÄSTSVENSKA
SOM-SEMINARIET 2017:
EN BROKIG GEMENSKAP**



En brokig gemenskap

Forskarantologi baserad på den västsvenska
SOM-undersökningen 2016







VÄSTSVENSKA TRENDER

Ulrika Andersson & Annika Bergström



Den västsvenska SOM-undersökningen

Sedan 1992 Göteborgsregionen
Sedan 1998 Västra Götalands län

Urval på 6 000 personer
Ca 50% svarsfrekvens





Innehållsöversikt, den västsvenska SOM-undersökningen 2016

- Nyheter & medier
- Politik & demokrati
- Västra Götaland
- Trafik & kommunikationer
- Offentlig service
- Intressen, aktiviteter & värderingar
- Hälsa & relationer
- Boende
- Arbetsliv
- Bakgrund



Fältarbete 2016

Första kontakten

September

Aviseringskort

Tackkort

Telefon-påminnelser +
Postal uppföljning

SMS

Postal uppföljning

Påminnelse



Brev: Formulär
Infofolder Penna
Svarskuvert

Brev: Formulär, Brev
Infofolder
Svarskuvert +
Webalternativ

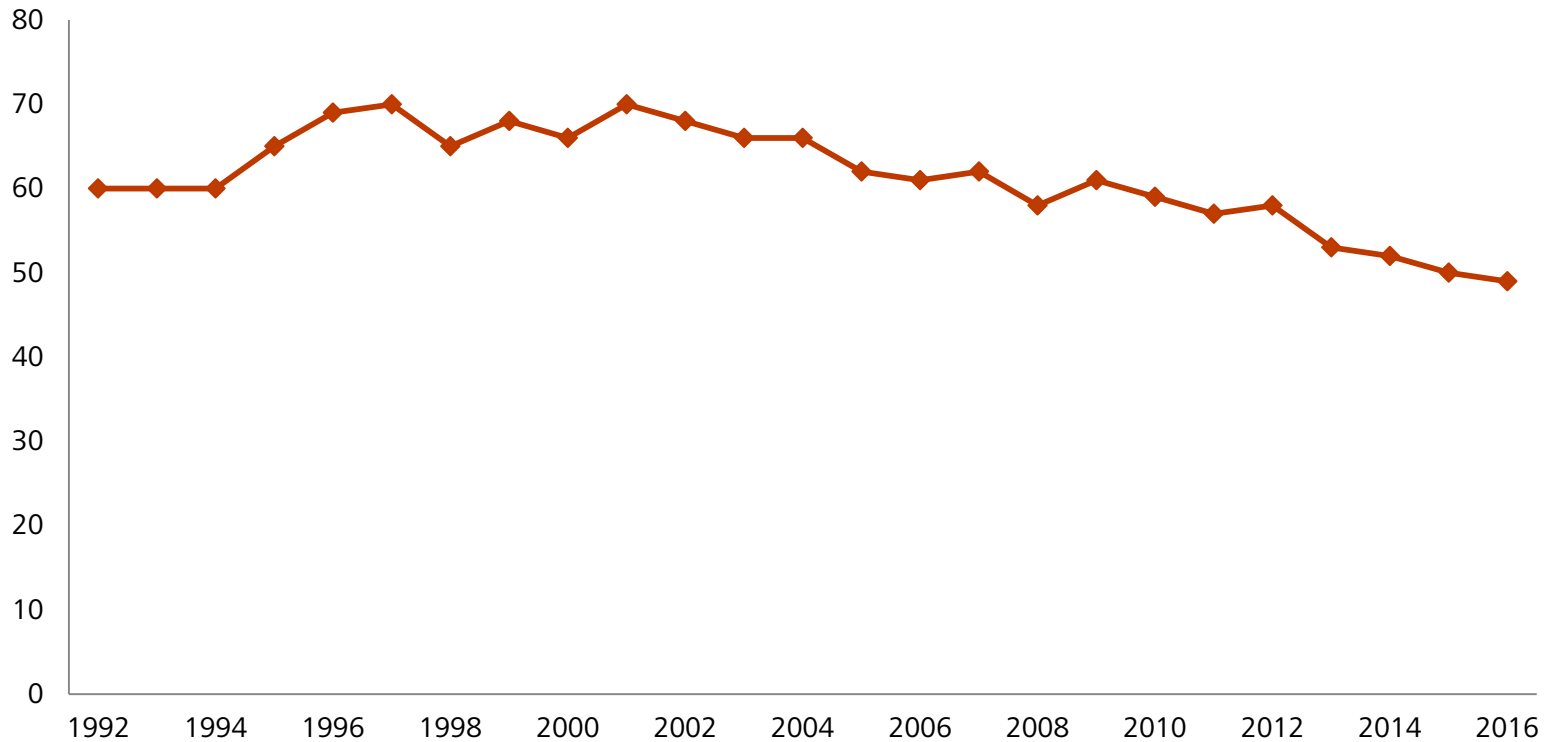
Telefon-
påminnelser +
Postal uppföljning

Bortfalls-enkät

Februari
Fältstopp

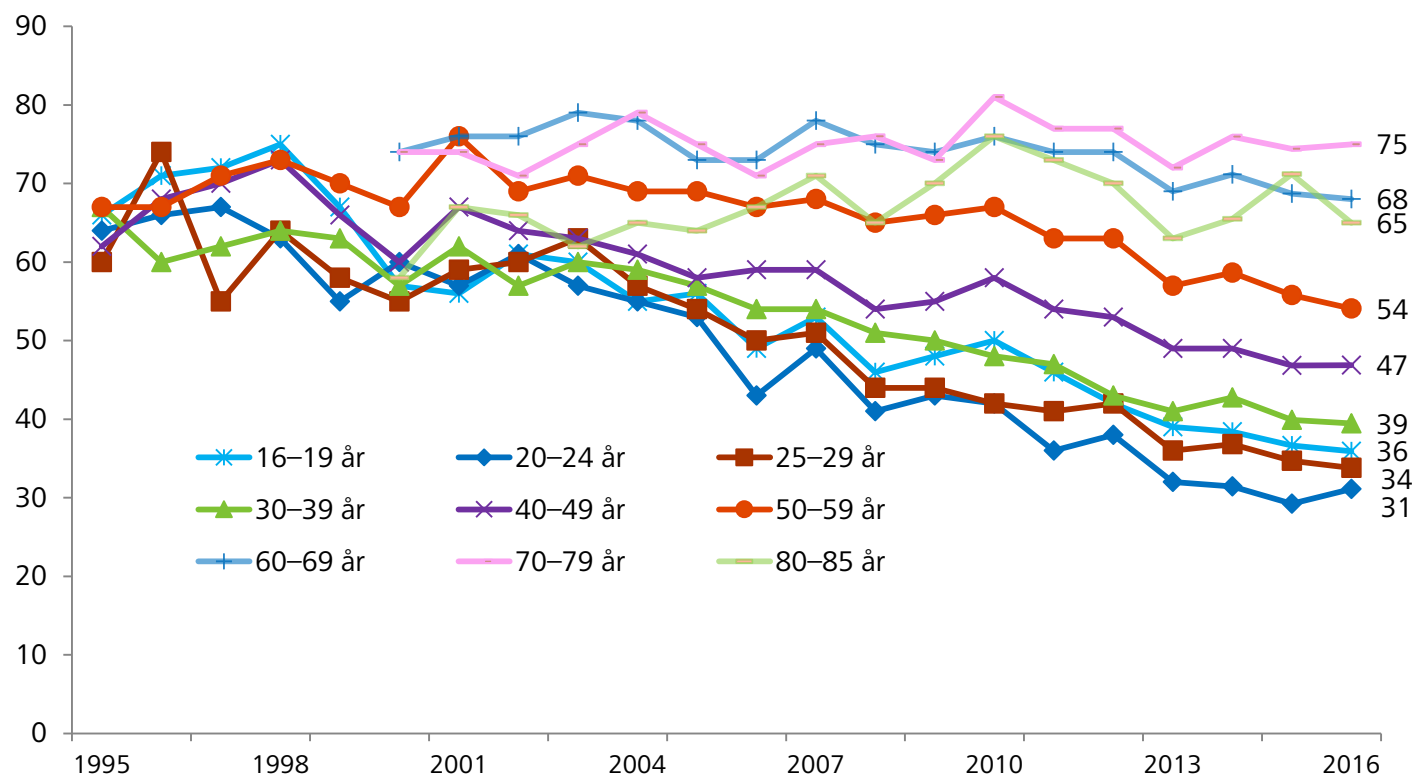


Svarsfrekvens netto, den västsvenska SOM-undersökningen 1992–2016 (procent)





Svarsfrekvens efter ålder, 1995–2016 (procent)

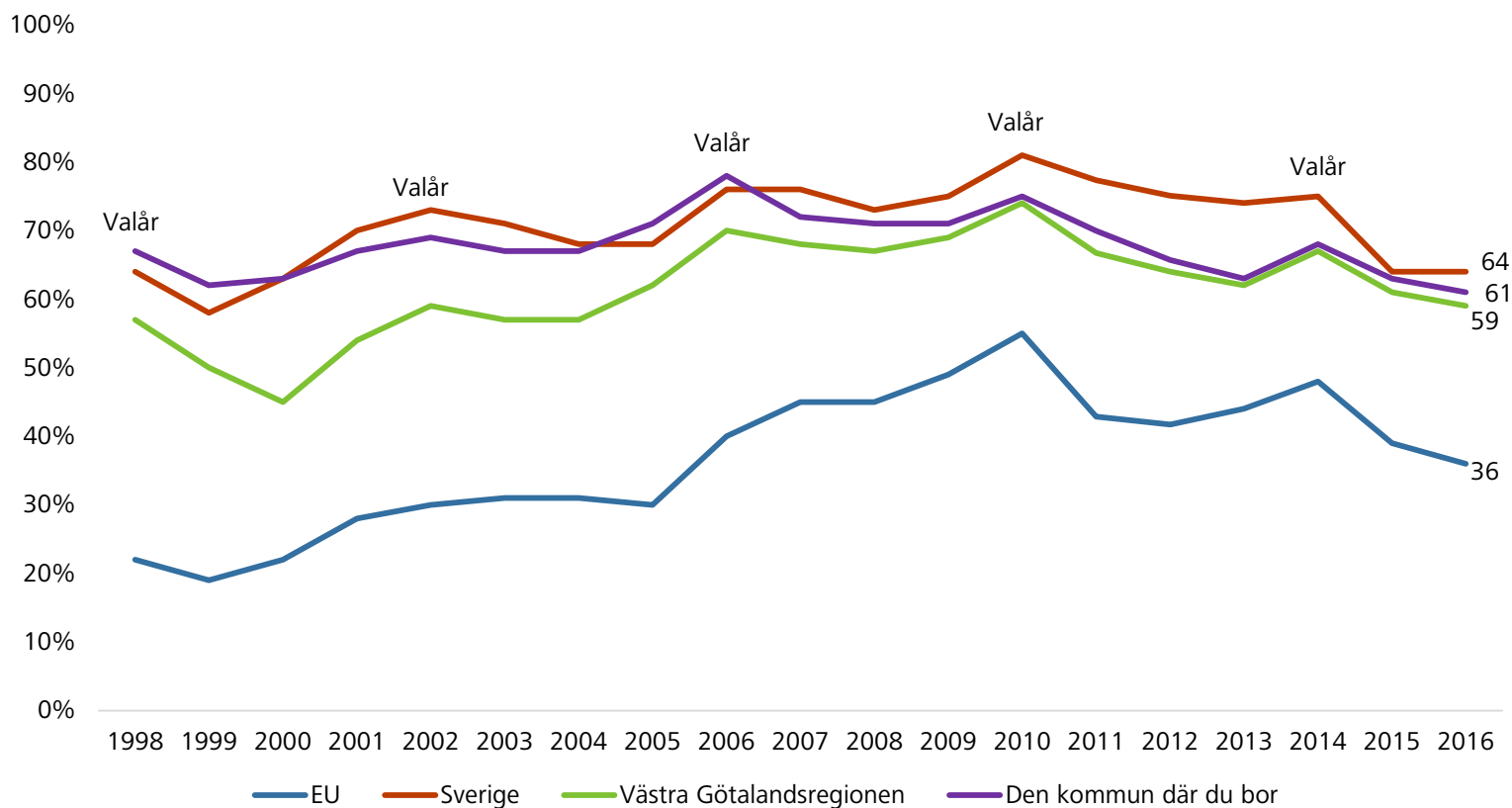




DEMOKRATI OCH DELTAGANDE



Bedömning av demokratin, 1998-2016 (procent nöjda)

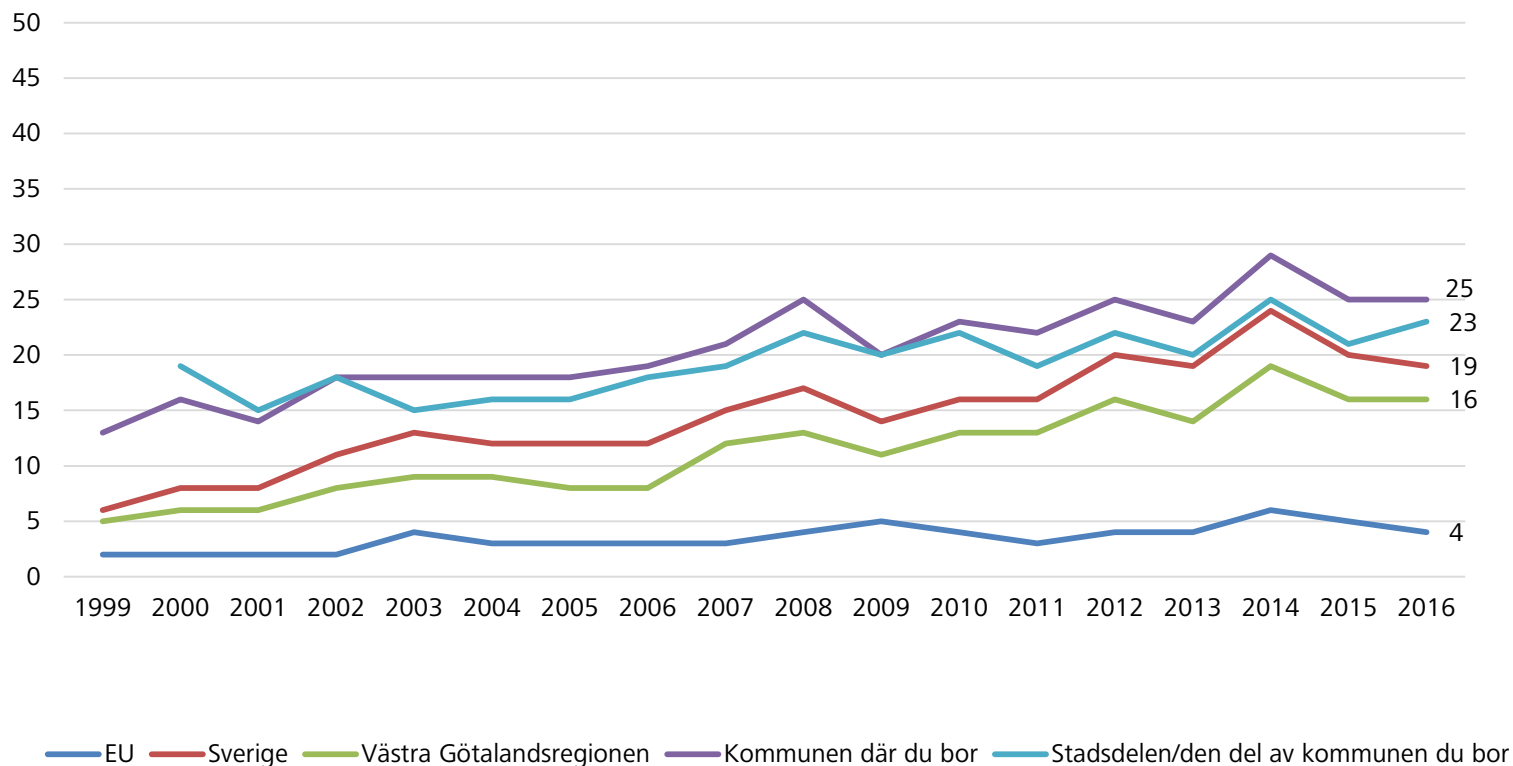


Kommentar: 'Hur nöjd är du med det sätt på vilket demokratin fungerar i:' Svartalternativen är 'Mycket nöjd', 'Ganska nöjd', 'Inte särskilt nöjd', 'Inte alls nöjd'. Figuren visar andelen som svarat mycket alternativt ganska nöjd.

Källa: Den västsvenska SOM-undersökningen 1998-2016.



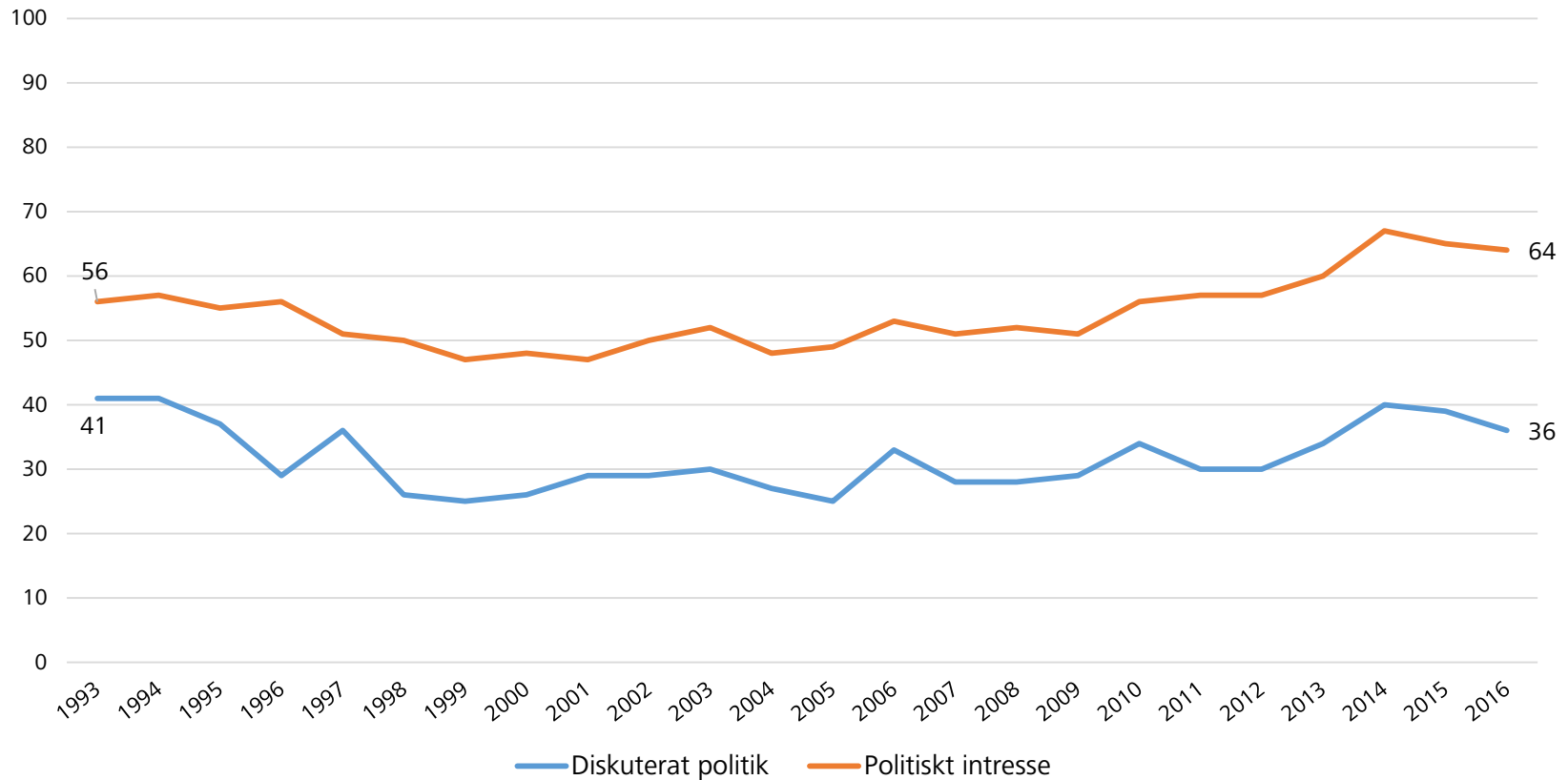
Upplevd möjlighet att påverka politiska beslut, 1999–2016 (procent goda möjligheter)



Kommentar: 'Vilka möjligheter anser du att du har att påverka politiska beslut i:' Svartalternativen är 'Mycket goda', 'Ganska goda', 'Varken goda eller dåliga', 'Ganska dåliga', 'Mycket dåliga'.
Källa: Den västsvenska SOM-undersökningen 1999-2016.

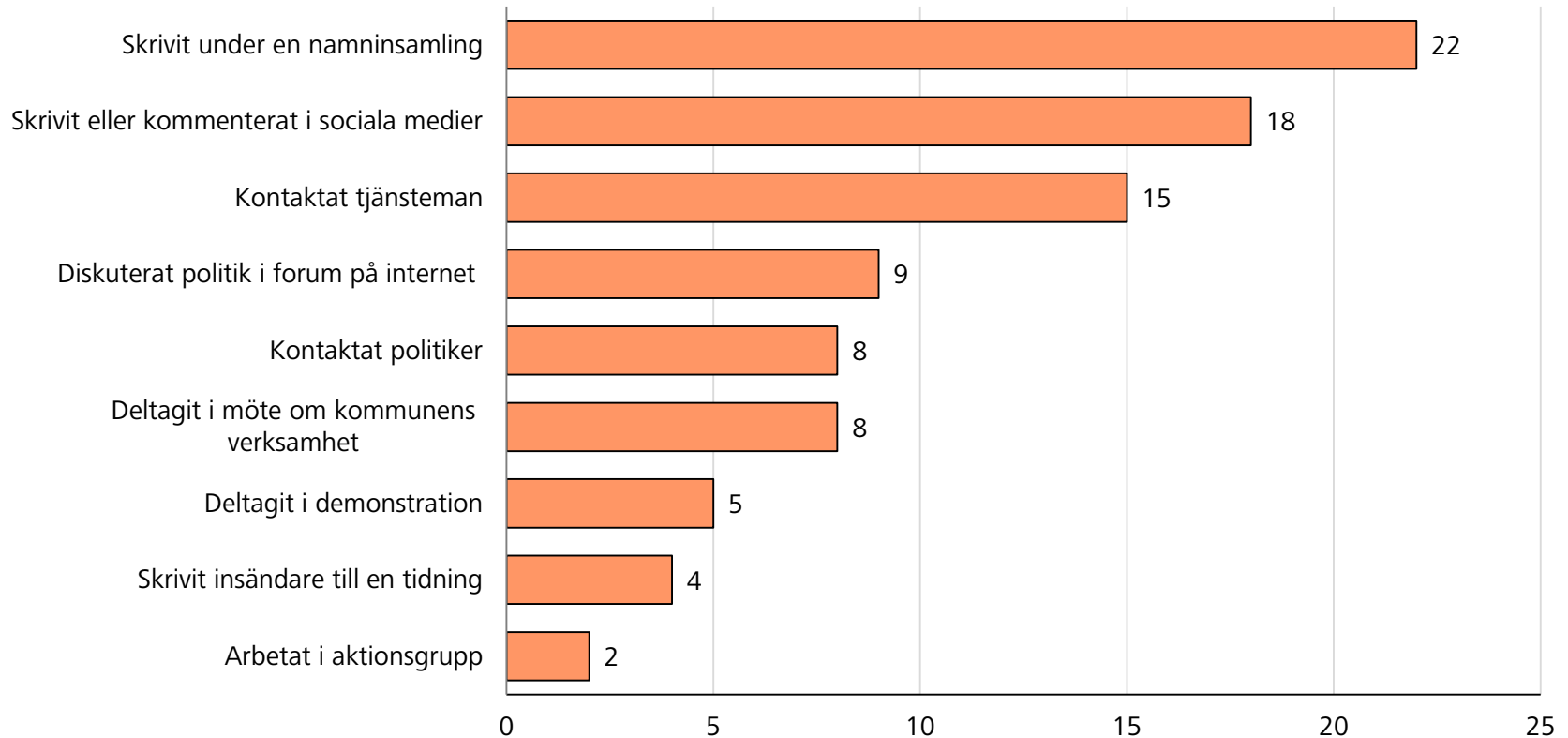


Andel politiskt intresserade och andel som diskuterat politik minst en gång i veckan (procent)



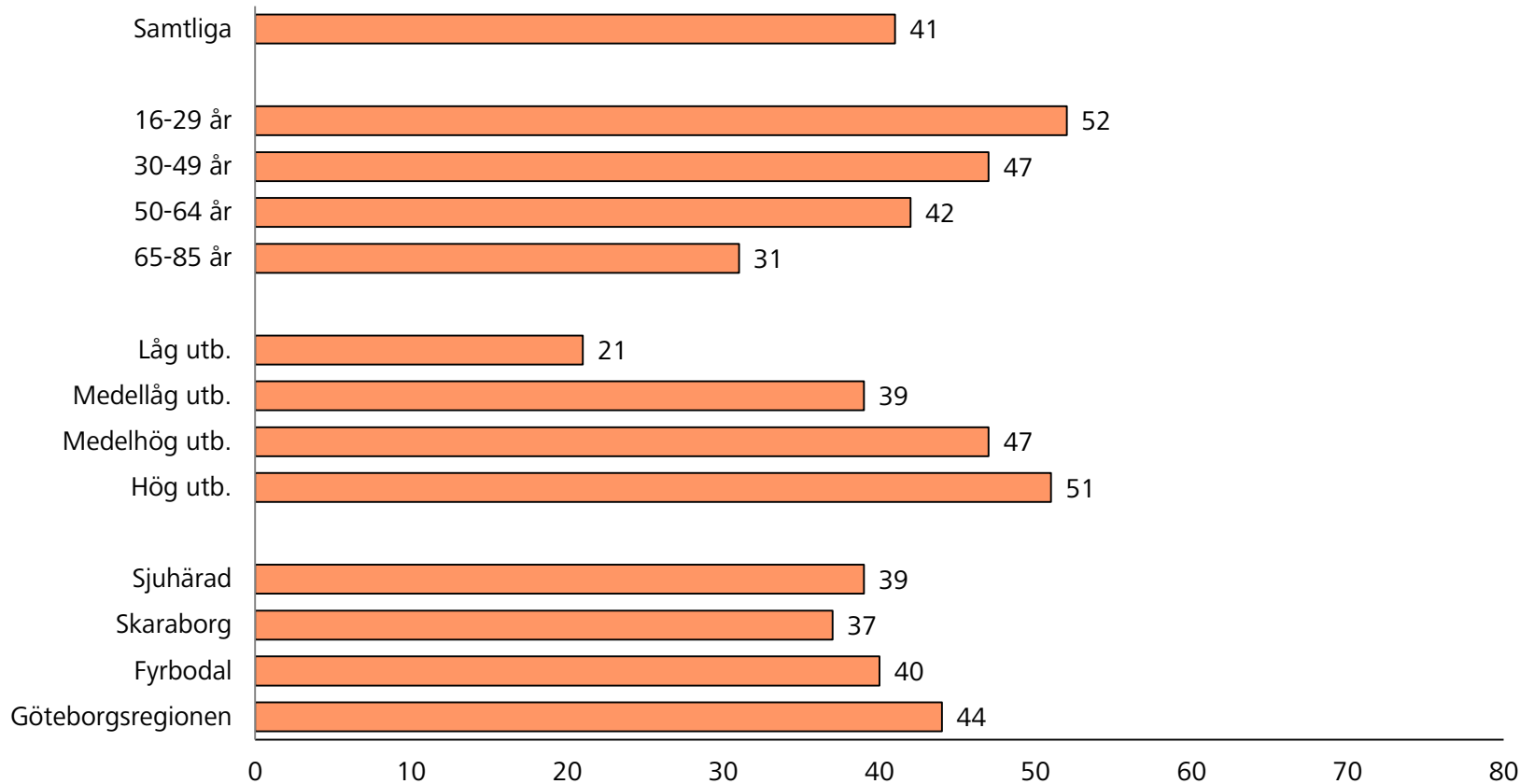


Politiskt deltagande senaste 12 månaderna, 2016 (procent)





Politiskt deltagande i olika grupper, 2016 (procent)

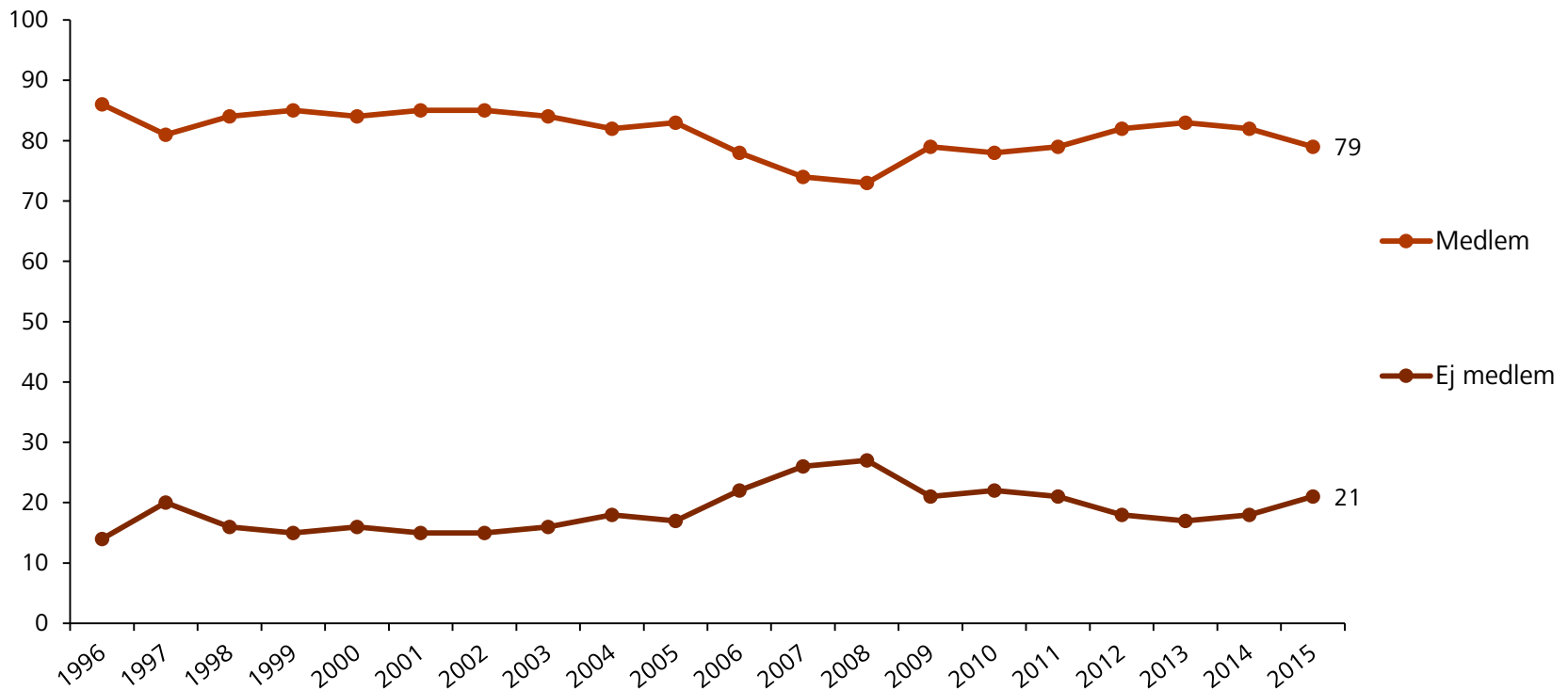


Kommentar: Figuren redogör för andelen som gjort minst någon politiskt aktivitet under de senaste 12 månaderna.

Källa: Den västsvenska SOM-undersökningen 2016.



Föreningsmedlemskap 1996–2016 (procent medlem i någon förening)



Kommentar: 'Är du medlem i någon typ av förening/organisation?' Svartalternativen är 'Nej', 'Ja', 'Ja, och jag deltar aktivt i verksamheten', 'Ja, och jag har någon typ av uppdrag'. Figuren redogör för andelen som svarat något av ja-alternativen.

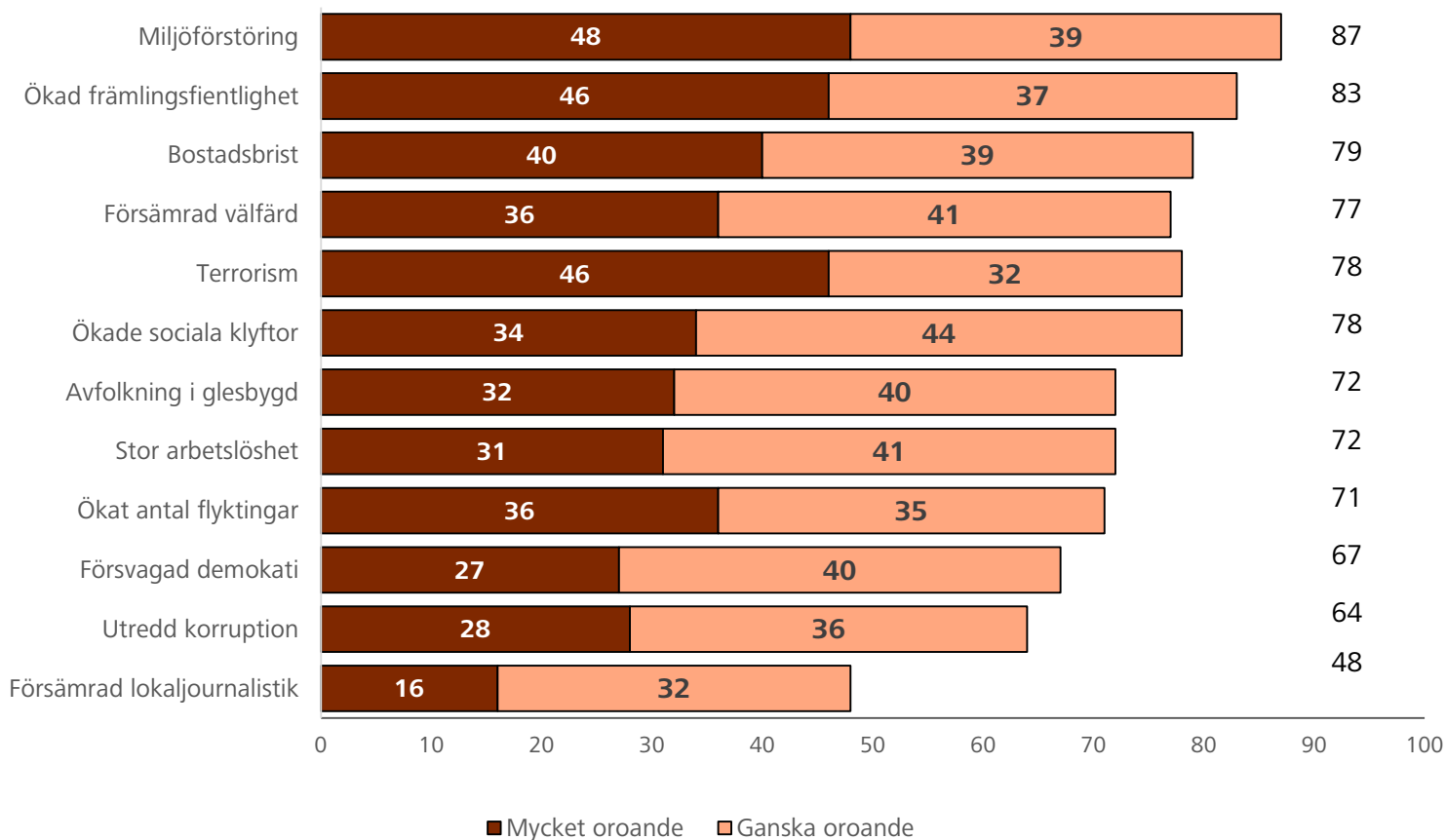
Källa: Den västsvenska SOM-undersökningen 1996-2016.



ORO INFÖR FRAMTIDEN



Oro inför framtiden, 2016 (procent oroade)

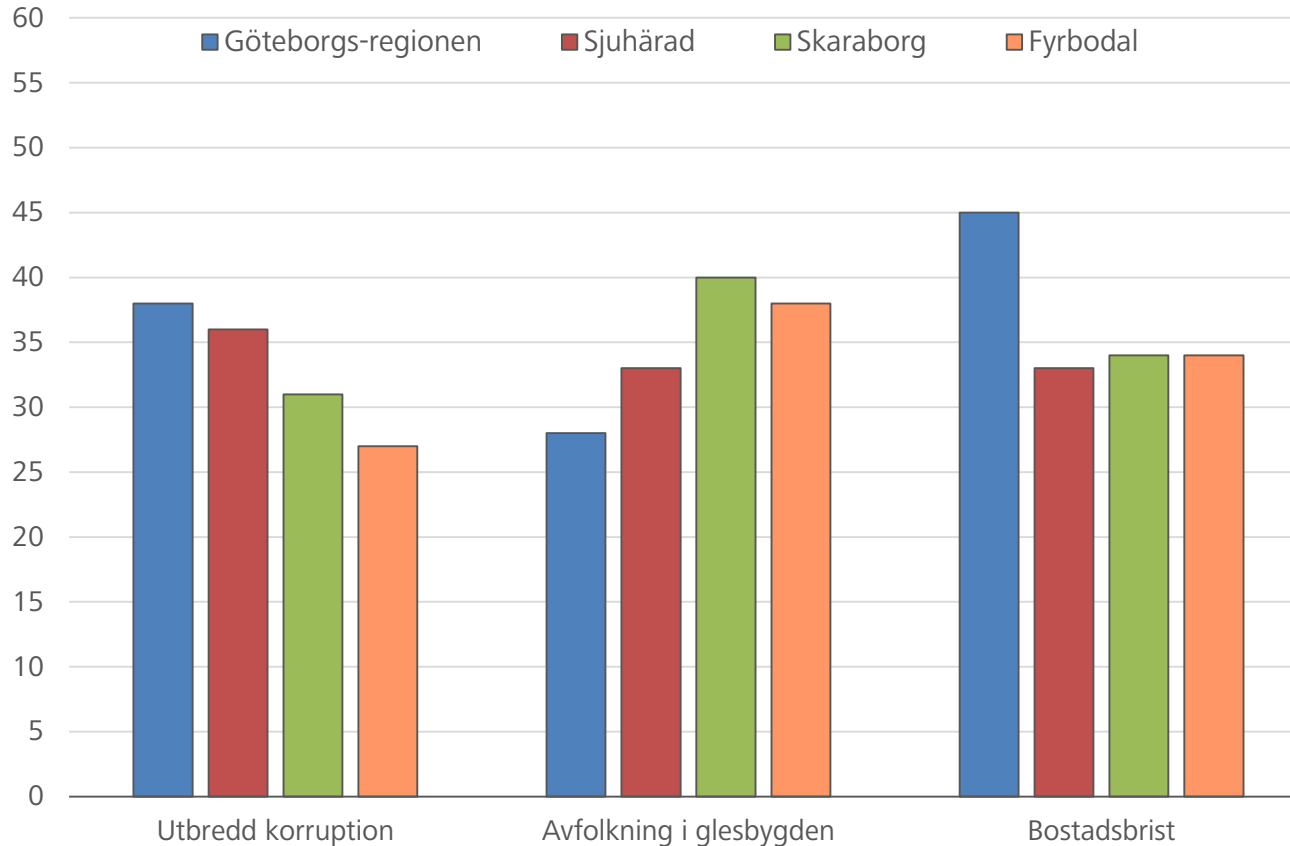


Kommentar: 'Om du ser till läget idag, hur oroade upplever du själv inför framtiden?' Svartalernativ 'Mycket oroade', 'Ganska oroade', 'Inte särskilt oroade', 'Inte alls oroade'. Figuren visar andelen mycket respektive ganska oroade. www.som.gu.se

Källa: Den västsvenska SOM-undersökningen 2016.



Oro i olika delregioner, 2016 (procent mycket oroade)



Kommentar: 'Om du ser till läget idag, hur oroande upplever du själv inför framtiden?' Svartalernativ 'Mycket oroande', 'Ganska oroande', 'Inte särskilt oroande', 'Inte alls oroande'. Figuren visar andelen mycket oroade. www.som.gu.se

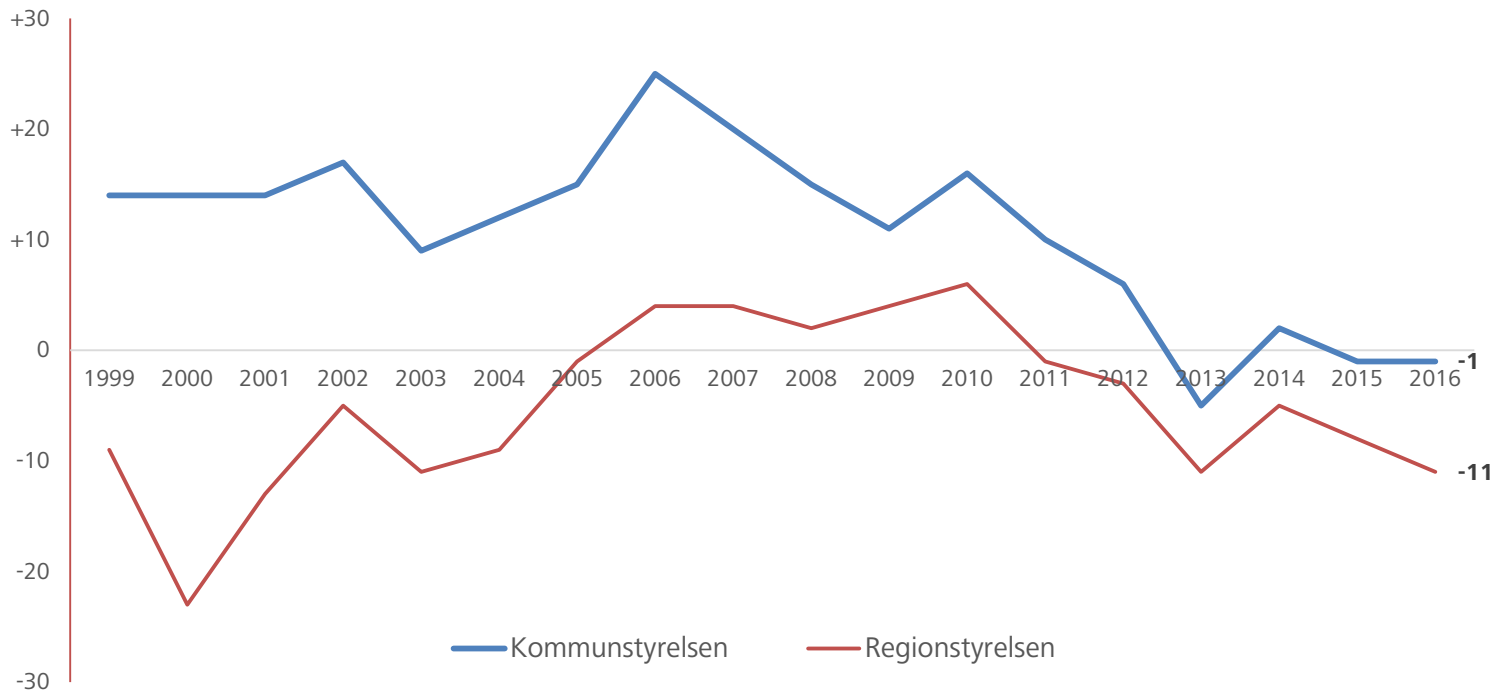
Källa: Den västsvenska SOM-undersökningen 2016.



BEDÖMNING AV OFFENTLIG VERKSAMHET



Bedömning av kommunstyrelser och regionstyrelsen, 1999–2016 (balansmått)

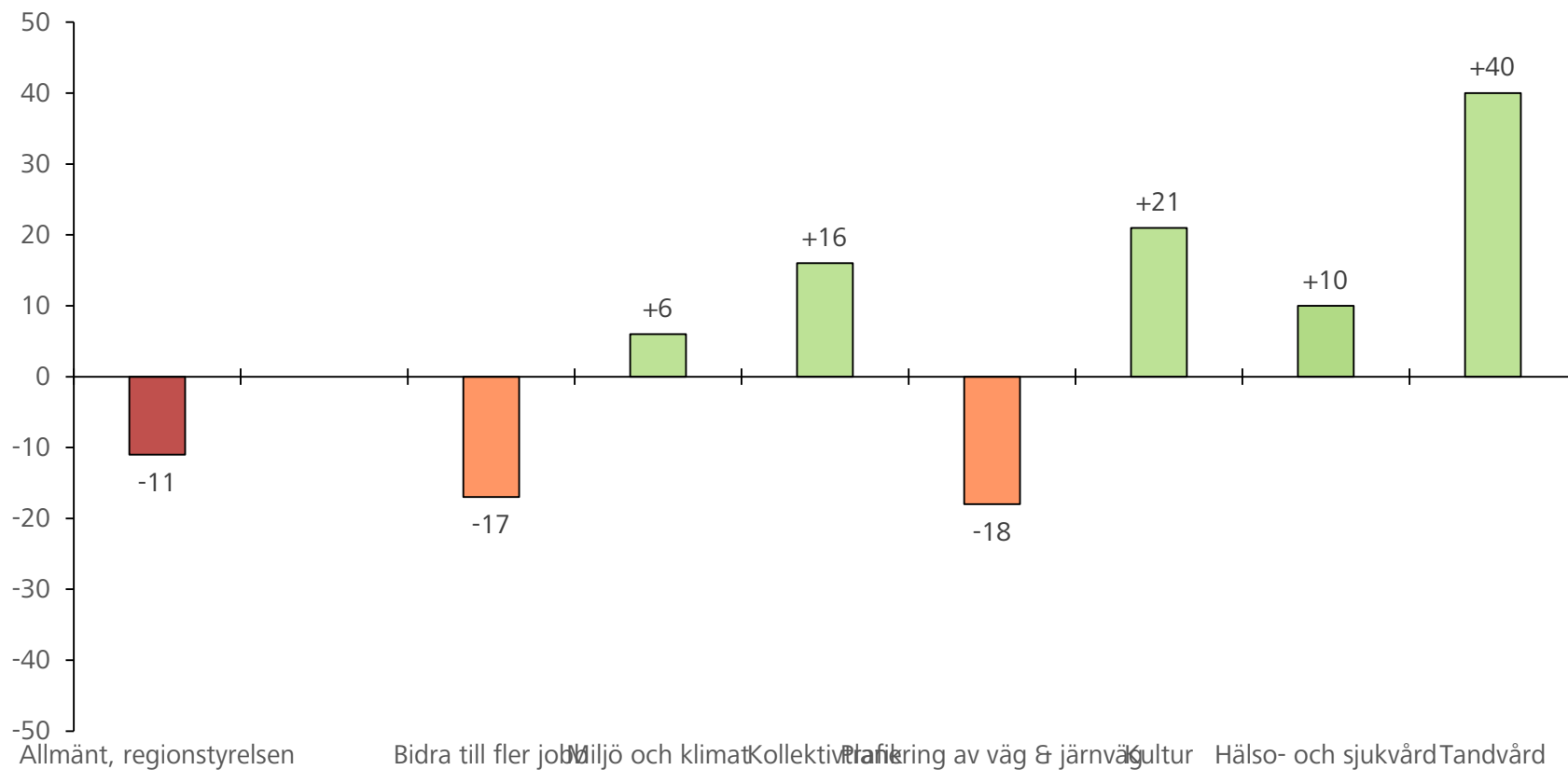


Kommentar: 'Hur tycker du att kommunstyrelsen i den kommun där du bor respektive regionstyrelsen i Västra Götaland sköter sin uppgift?' Svarsalternativ 'Mycket bra', 'Ganska bra', 'Varken eller', 'Ganska dåligt', 'Mycket dåligt', 'Ingen uppfattning'. Balansmått = andelen bra minus andelen dåligt. Varierar mellan +100 (alla svarar bra) och -100 (alla svarar dåligt).

Källa: Den västsvenska SOM-undersökningen 1999-2016.



Bedömning av hur regionen sköter sina uppgifter, 2016 (balansmått)

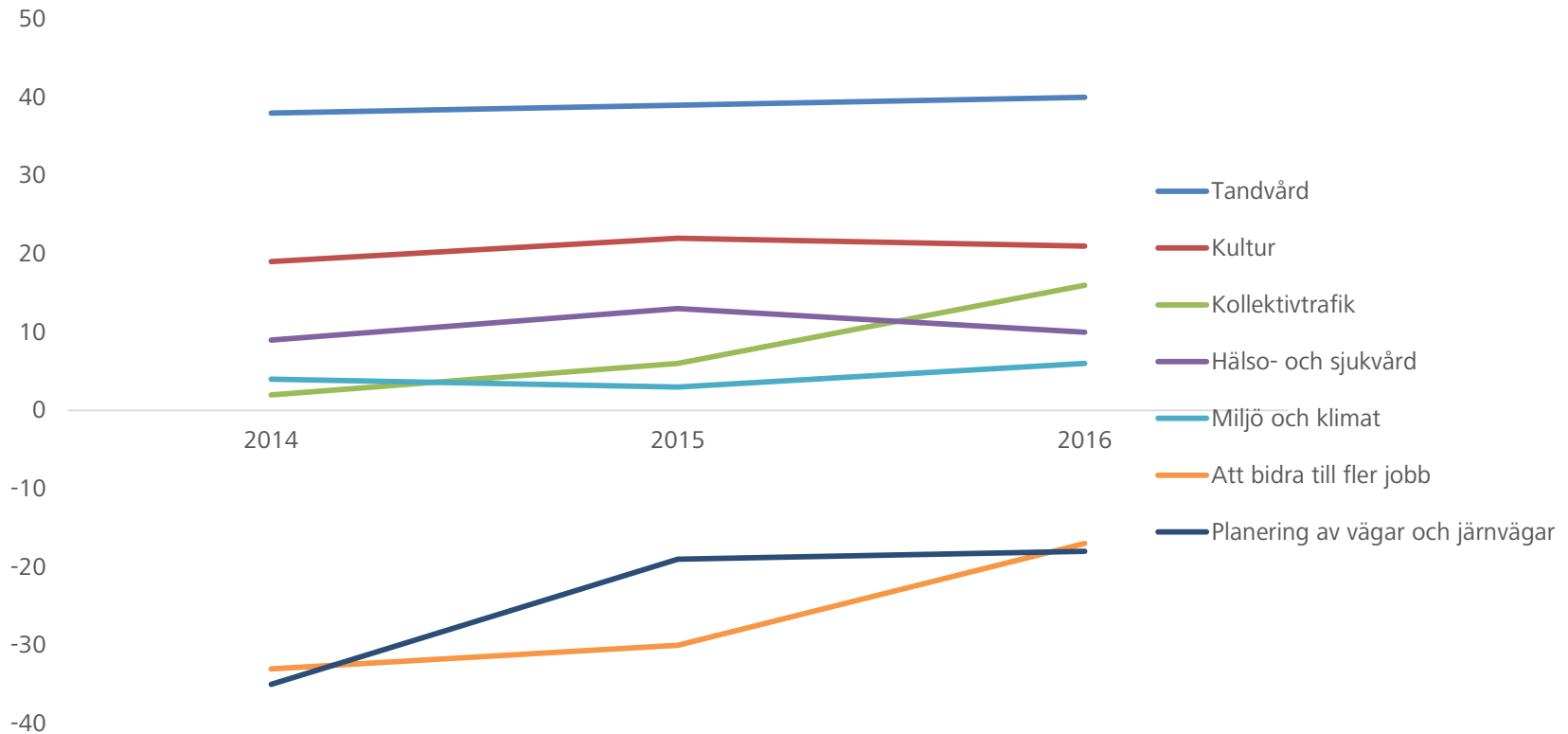


Kommentar: 'Allmänt sett, hur tycker du att Västra Götalandsregionen sköter sin uppgift när det gäller följande?' Svarsalternativ 'Mycket bra', 'Ganska bra', 'Varken eller', 'Ganska dåligt', 'Mycket dåligt', 'Ingen uppfattning'. Balansmått = andel bra minus andel dåligt. Varierar mellan +100 (alla svarar bra) och -100 (alla svarar dåligt).

Källa: Den västsvenska SOM-undersökningen 2016.



Bedömning av hur regionen sköter sina uppgifter, 2014–2016 (balansmått)

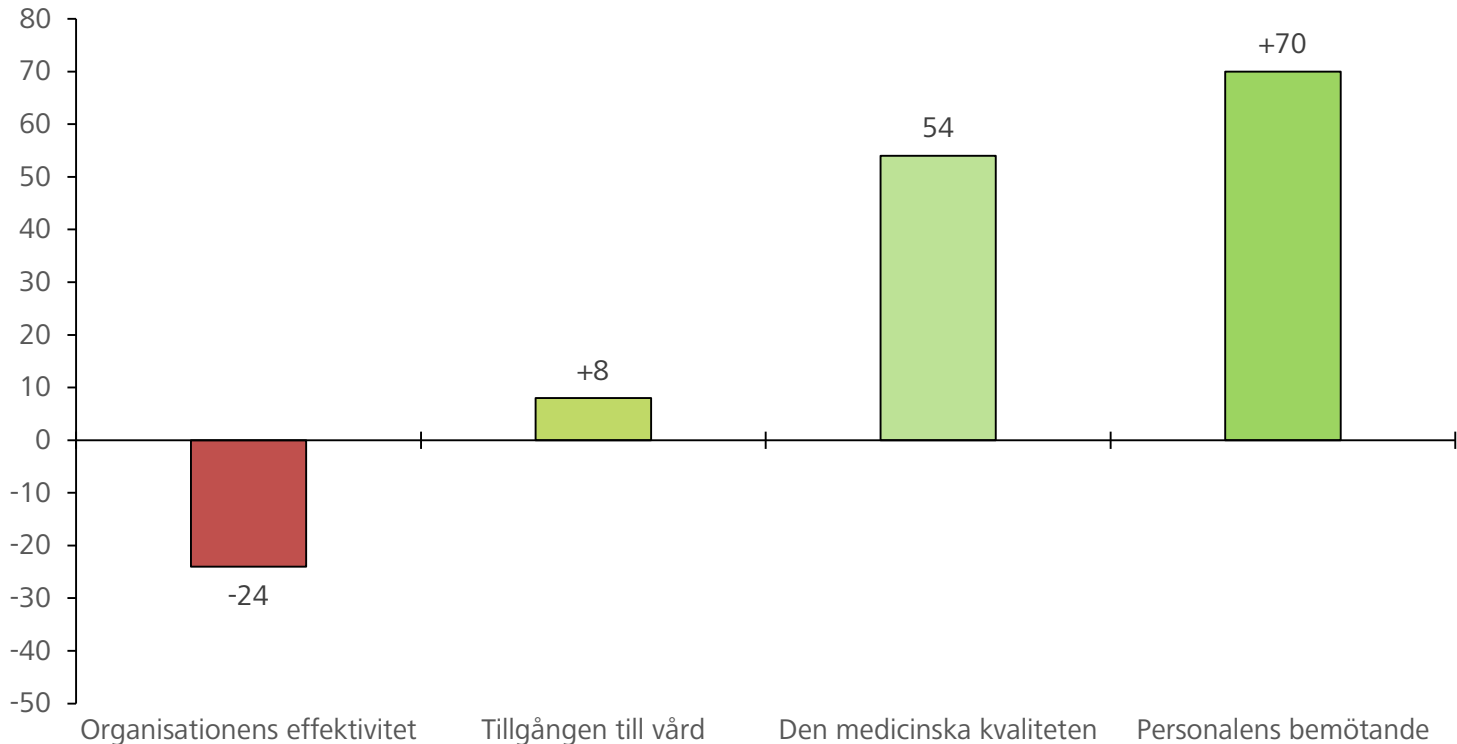


Kommentar: 'Allmänt sett, hur tycker du att Västra Götalandsregionen sköter sin uppgift när det gäller följande?' Svartalativ 'Mycket bra', 'Ganska bra', 'Varken eller', 'Ganska dåligt', 'Mycket dåligt', 'Ingen uppfattning'. Balansmått = andel bra minus andel dåligt. Varierar mellan +100 (alla svarar bra) och -100 (alla svarar dåligt).

Källa: Den västsvenska SOM-undersökningen 2014-2016.



Bedömning av hälso- och sjukvården, 2016 (balansmått)

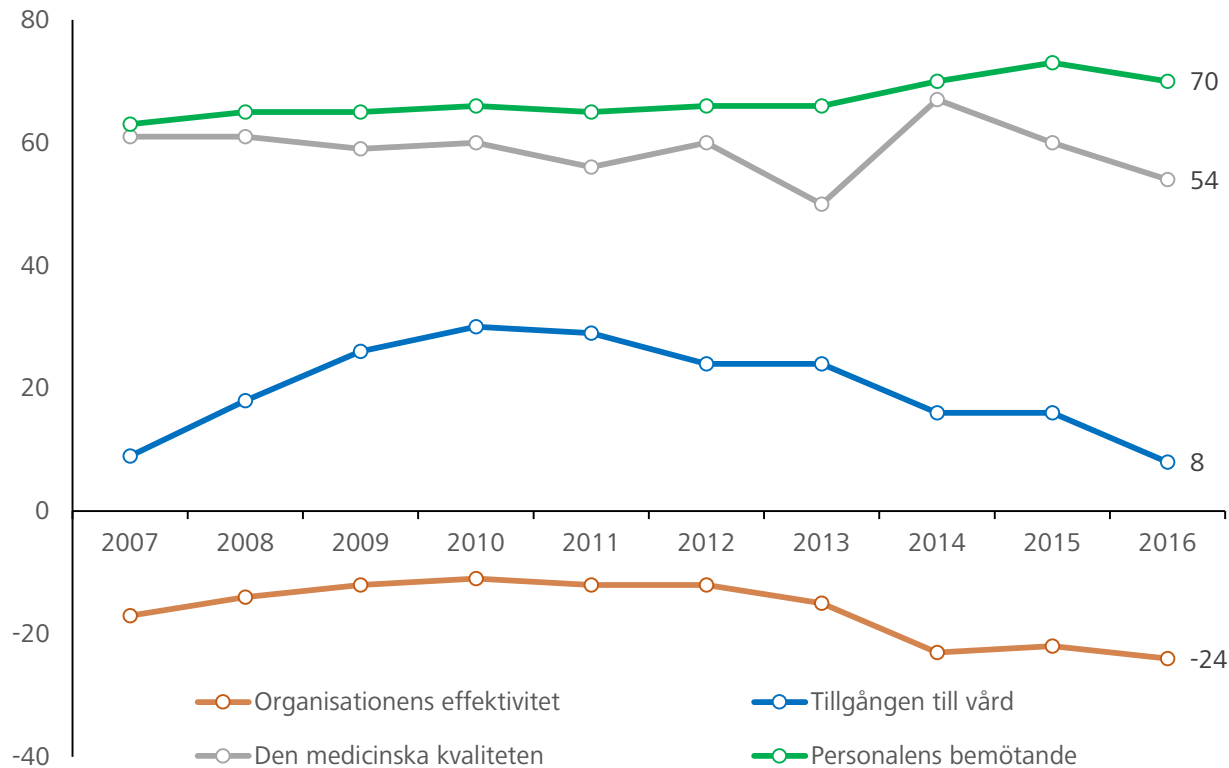


Kommentar: 'Allmänt sett, vilken är din uppfattning om hälso- och sjukvården i Västra Götaland i följande avseenden?' Svartalernativ 'Mkt bra', 'Ganska bra', 'Varken eller', 'Ganska dåligt', 'Mkt dåligt', 'Ingen uppfattning'. Balansmått = andel bra minus andel dåligt. Varierar mellan +100 (alla svarar bra) och -100 (alla svarar dåligt).

Källa: Den västsvenska SOM-undersökningen 2014-2016.



Bedömning av hälso- och sjukvården, 2007–2016 (balansmått)

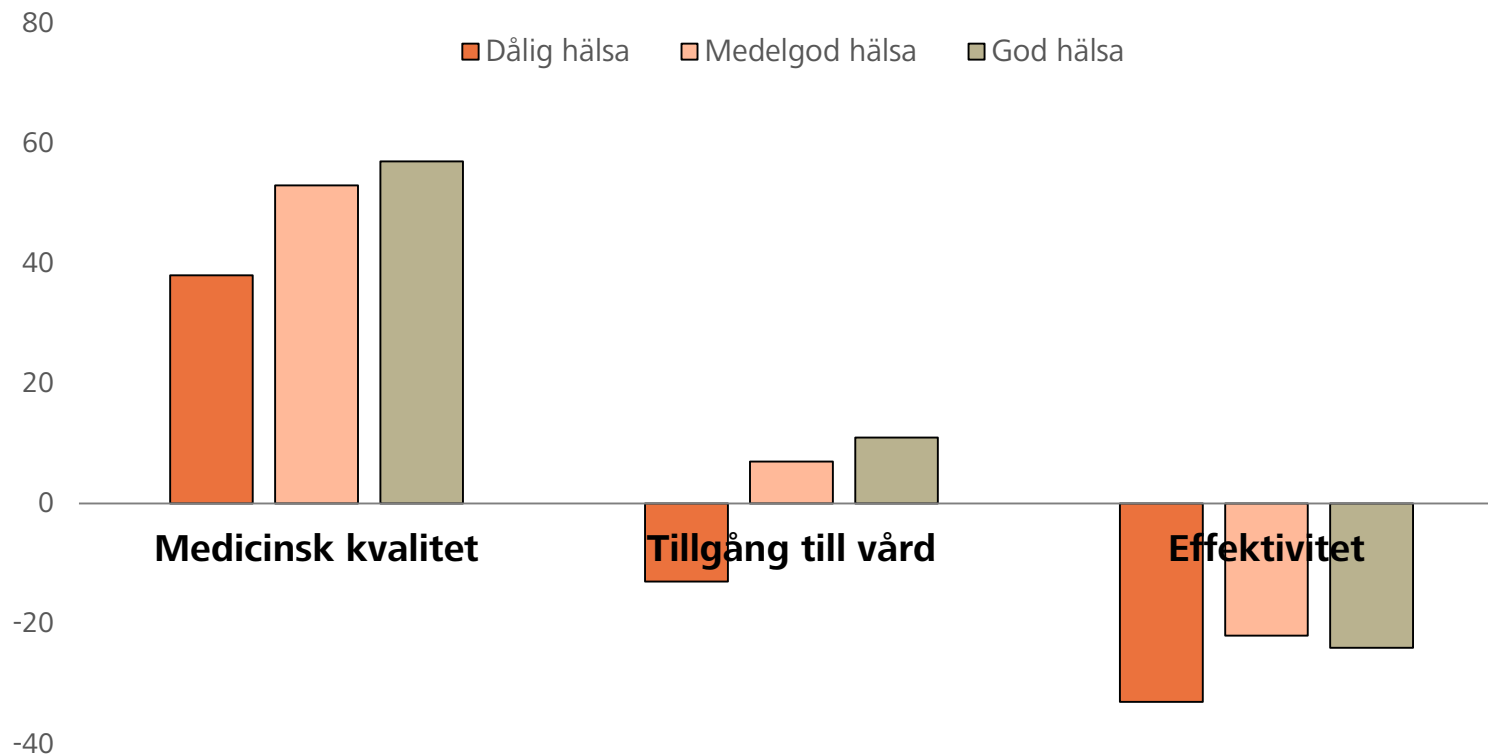


Kommentar: 'Allmänt sett, vilken är din uppfattning om hälso- och sjukvården i Västra Götaland i följande avseenden?' Svartalernativ 'Mkt bra', 'Ganska bra', 'Varken eller', 'Ganska dåligt', 'Mkt dåligt', 'Ingen uppfattning'. Balansmått = andel bra minus andel dåligt. Varierar mellan +100 (alla svarar bra) och -100 (alla svarar dåligt).

Källa: Den västsvenska SOM-undersökningen 2014-2016.



Bedömning av hälso- och sjukvården efter självskattad hälsa, 2016 (balansmått)

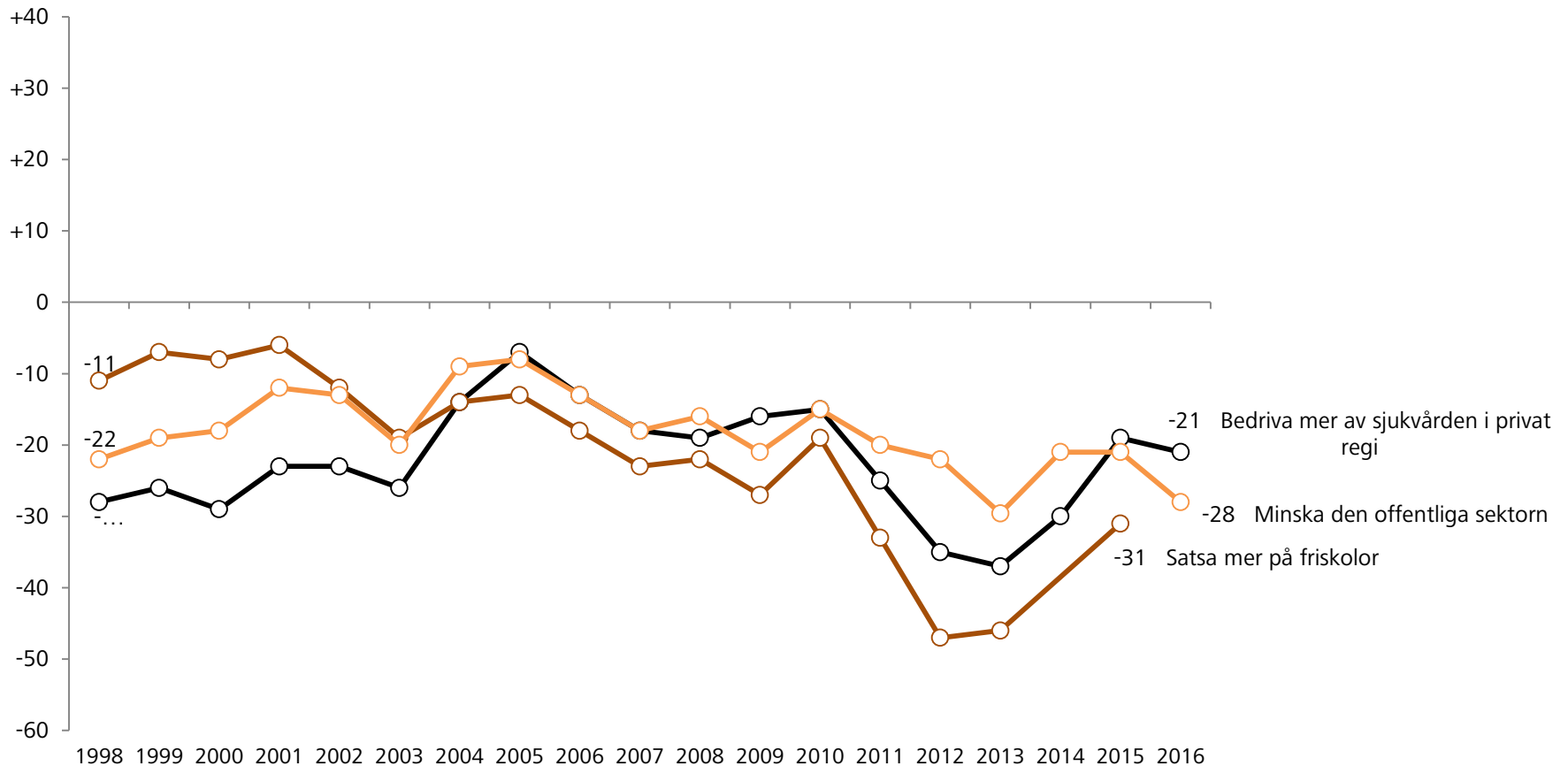


Kommentar: 'Allmänt sett, vilken är din uppfattning om hälso- och sjukvården i Västra Götaland i följande avseenden?' Svartalernativ 'Mkt bra', 'Ganska bra', 'Varken eller', 'Ganska dåligt', 'Mkt dåligt', 'Ingen uppfattning'. Balansmått = andel bra minus andel dåligt. Varierar mellan +100 (alla svarar bra) och -100 (alla svarar dåligt).

Källa: Den västsvenska SOM-undersökningen 2016.



Inställning till offentlig verksamhet, 1998–2016 (balansmått)

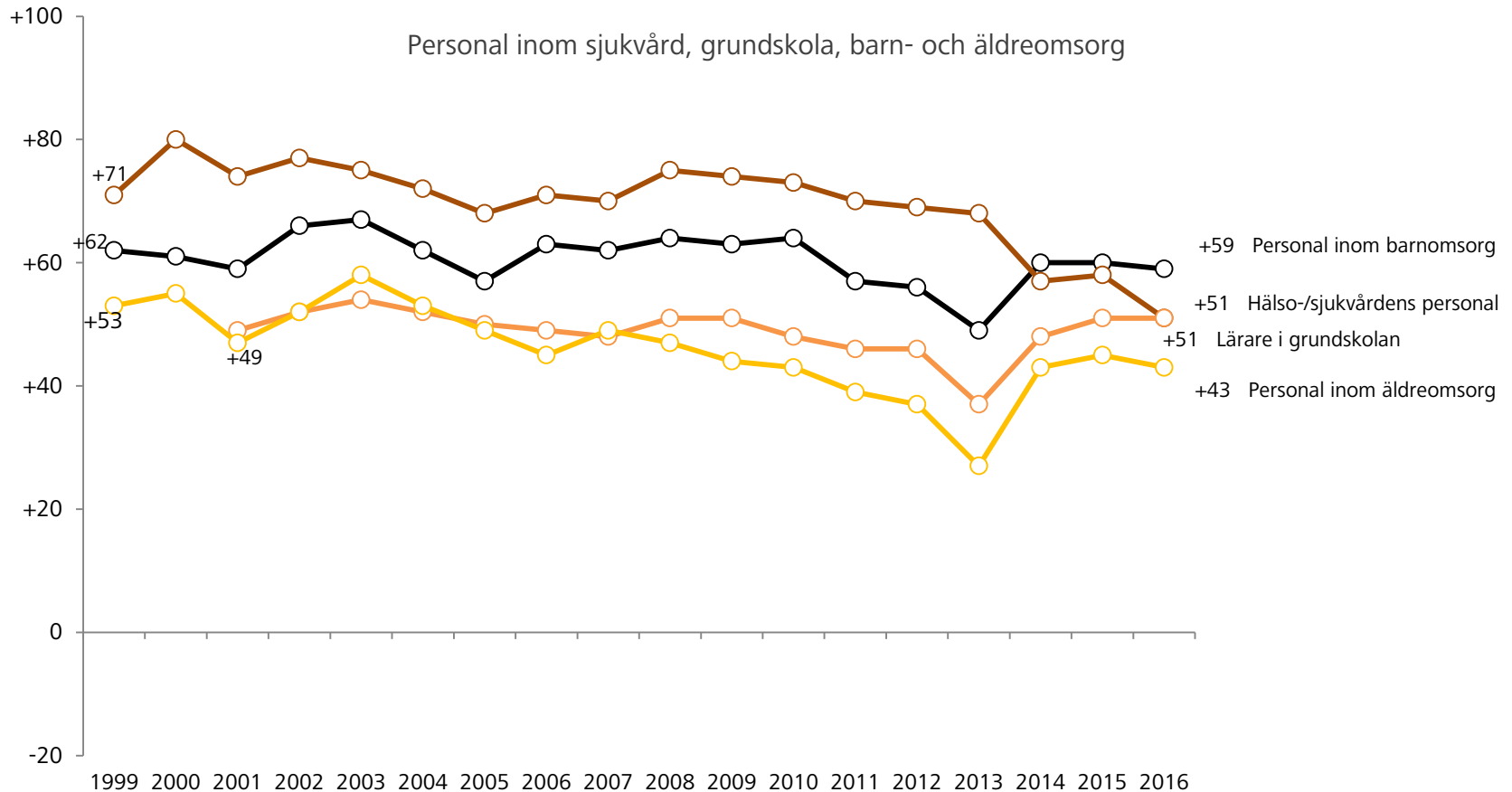




FÖRTROENDE

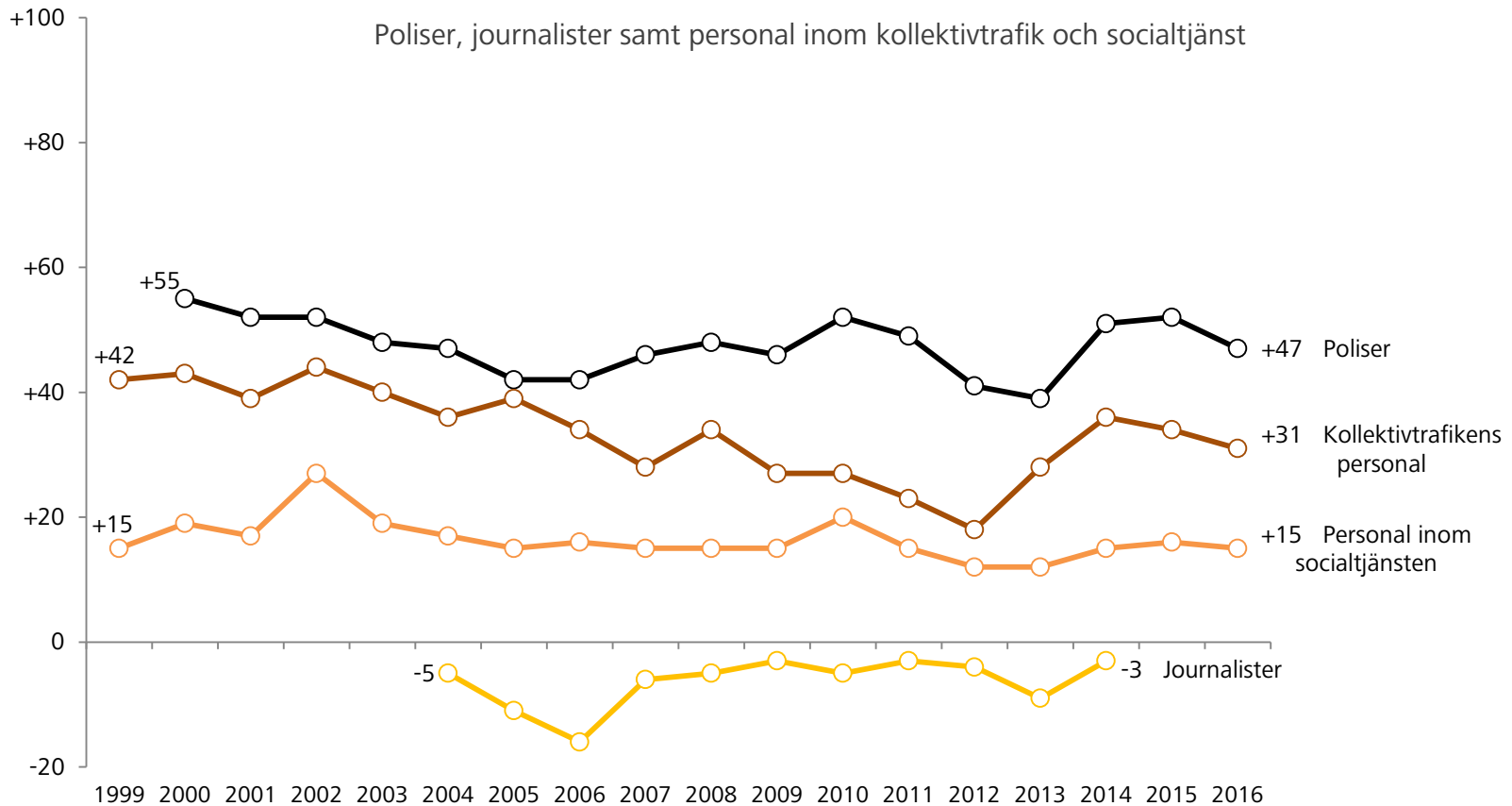


Förtroende för yrkesgrupper, 1999–2016 (balansmått)



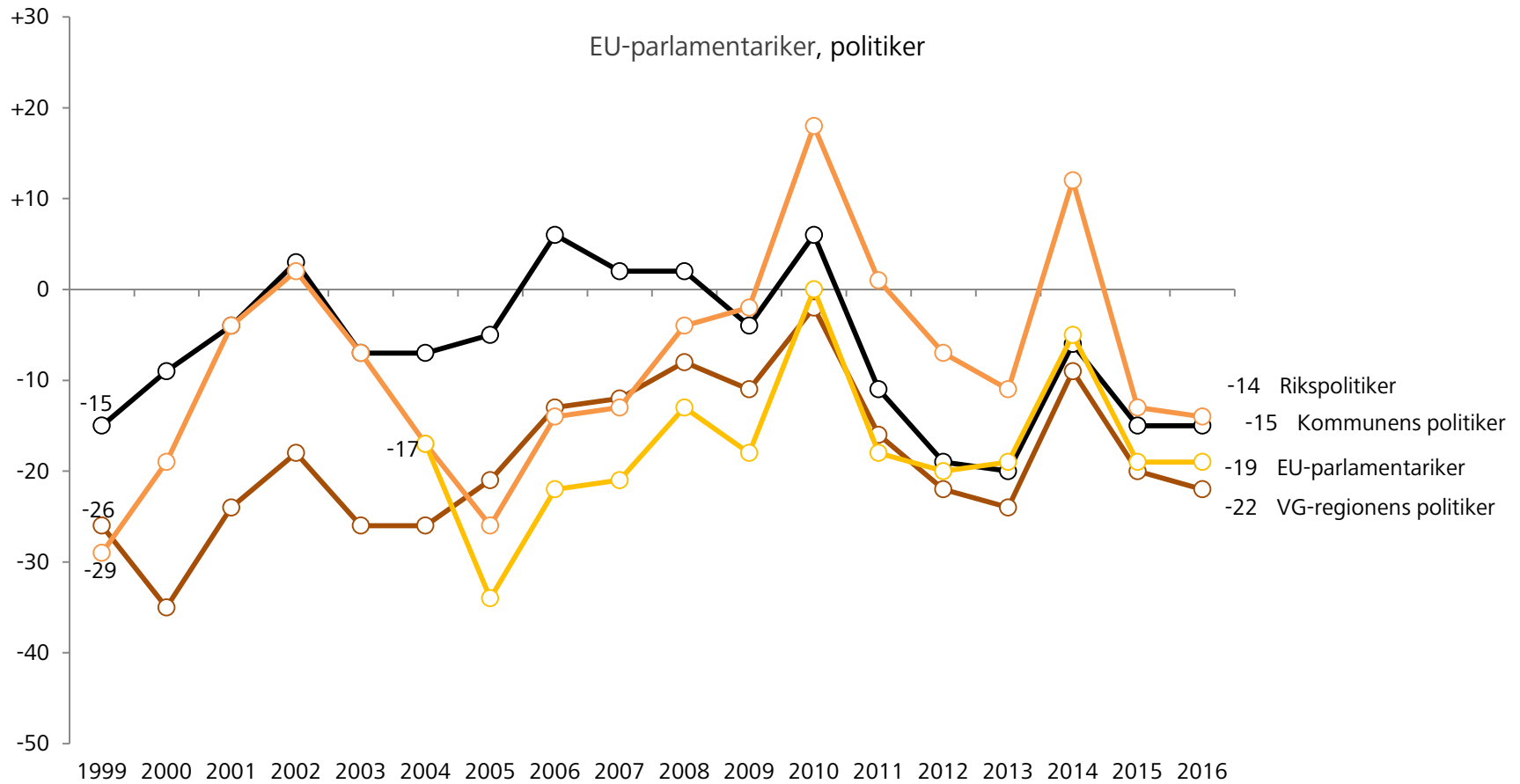


Förtroende för yrkesgrupper, 1999–2016 (balansmått)





Förtroende för yrkesgrupper, 1999–2016 (balansmått)

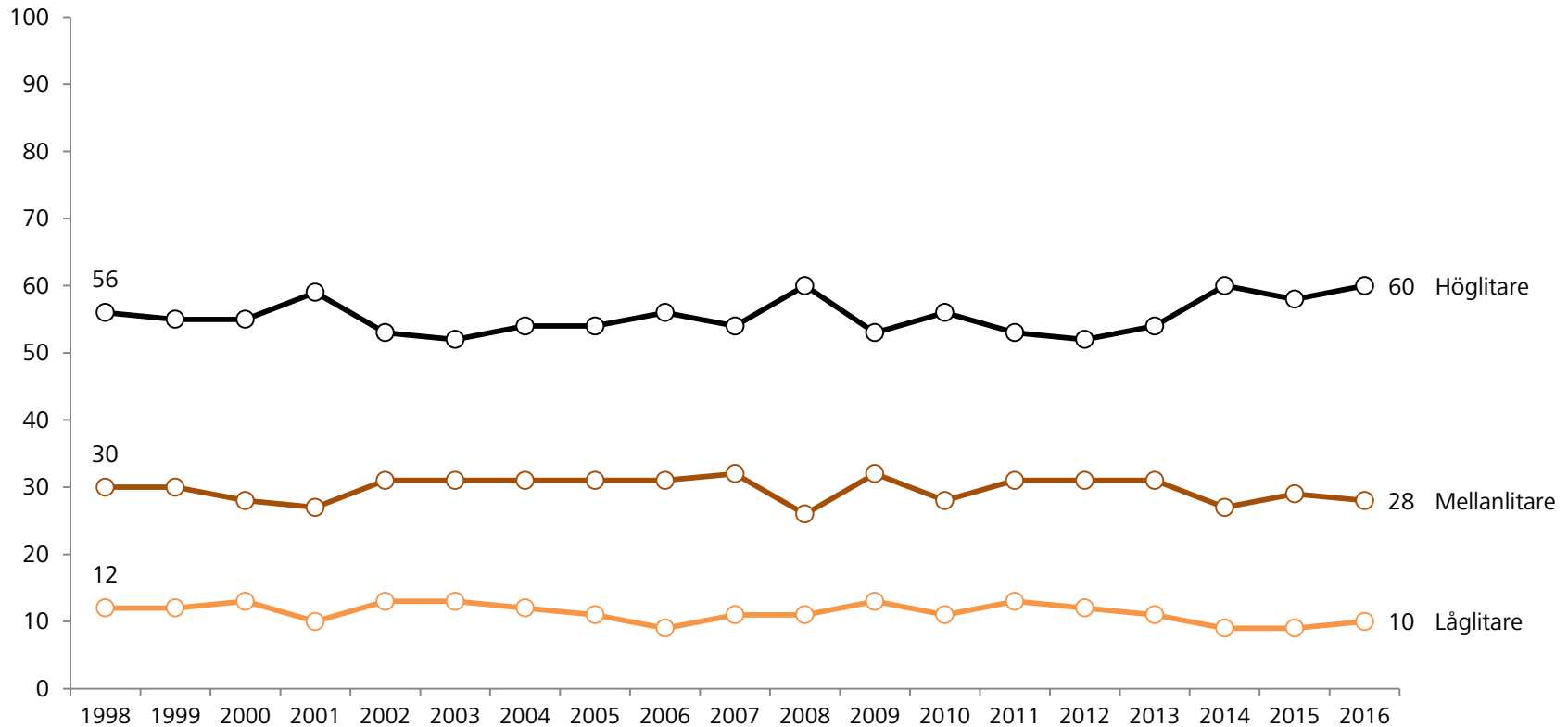




TILLIT TILL ANDRA OCH LIVSTILLFREDSSTÄLLELSE



Mellanmänsklig tillit, 1998-2016 (procent)

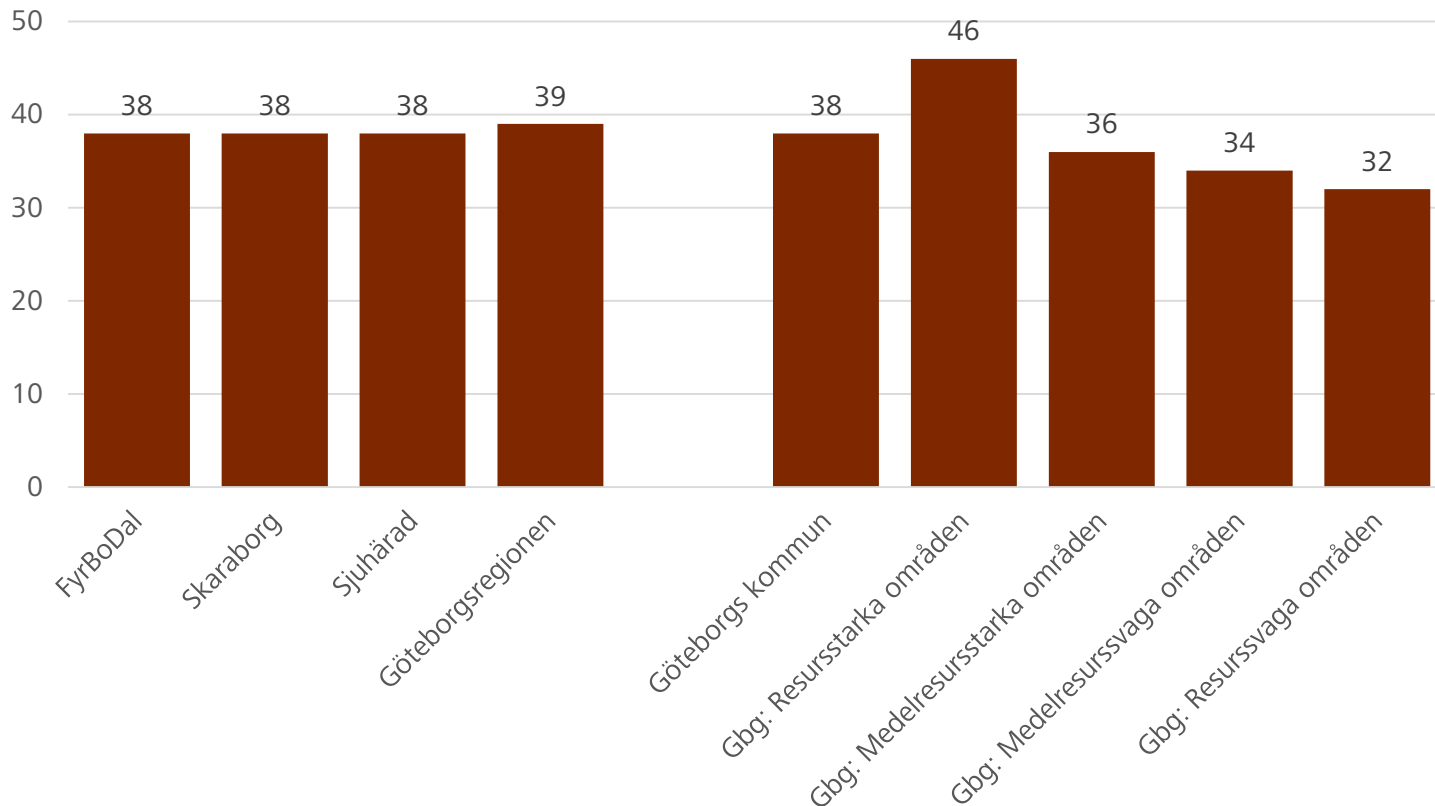


Kommentar: 'Enligt din mening, i vilken utsträckning går det att lita på människor i allmänhet?' 11-gradig svarsskala från 0 ('Det går inte att lita på människor i allmänhet') till 10 ('Det går att lita på människor i allmänhet'). 0-3 = låglitare; 4-6 = mellanlitare; 7-10 = höglitare.

Källa: Den västsvenska SOM-undersökningen 1998-2016.



Mellanmänsklig tillit i olika områden, 2016 (procent)

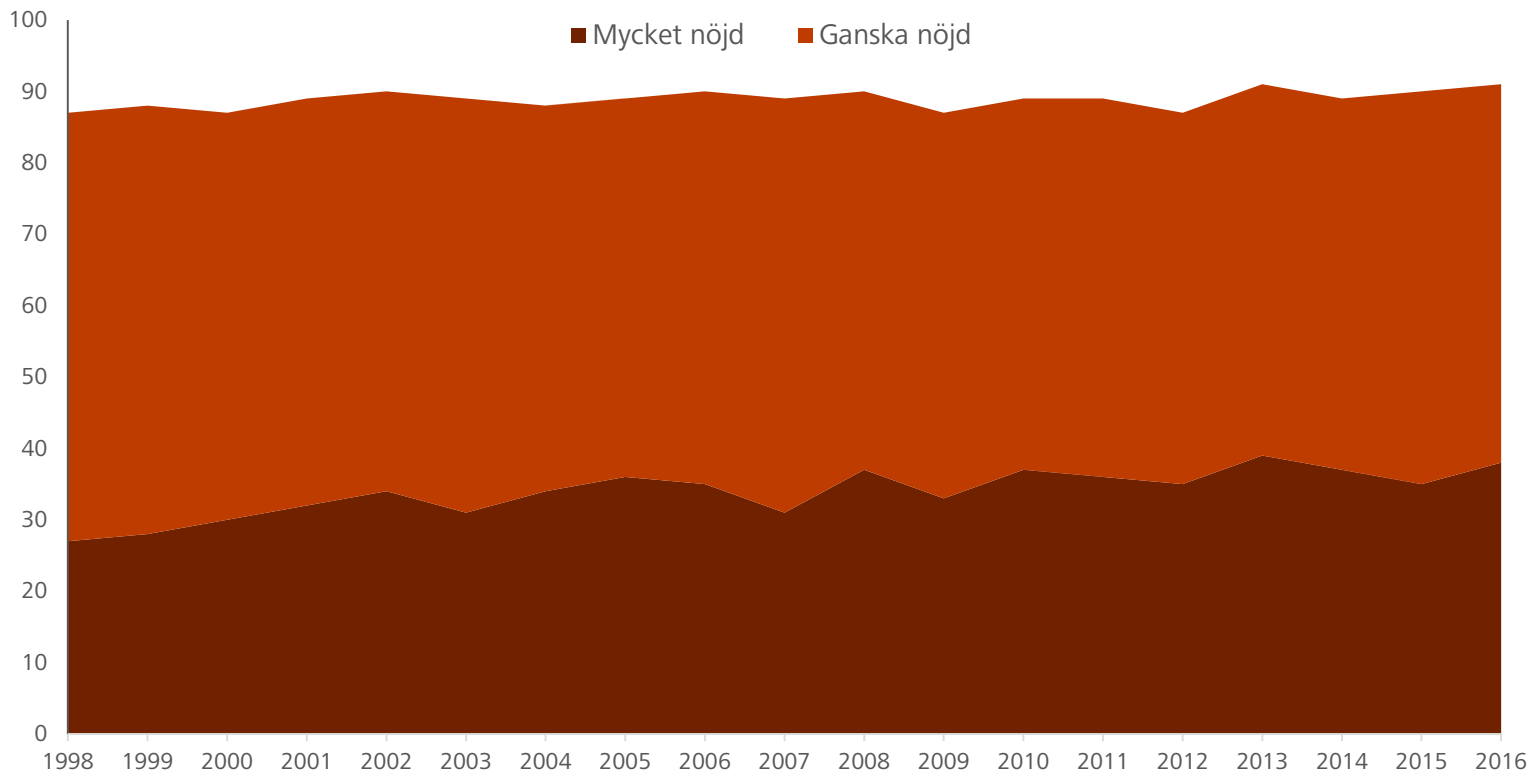


Kommentar: 'Enligt din mening, i vilken utsträckning går det att lita på människor i allmänhet?' 11-gradig svarsskala från 0 ('Det går inte att lita på människor i allmänhet') till 10 ('Det går att lita på människor i allmänhet'). 0-3 = låglitare; 4-6 = mellanlitare; 7-10 = höglitare.

Källa: Den västsvenska SOM-undersökningen 2016.

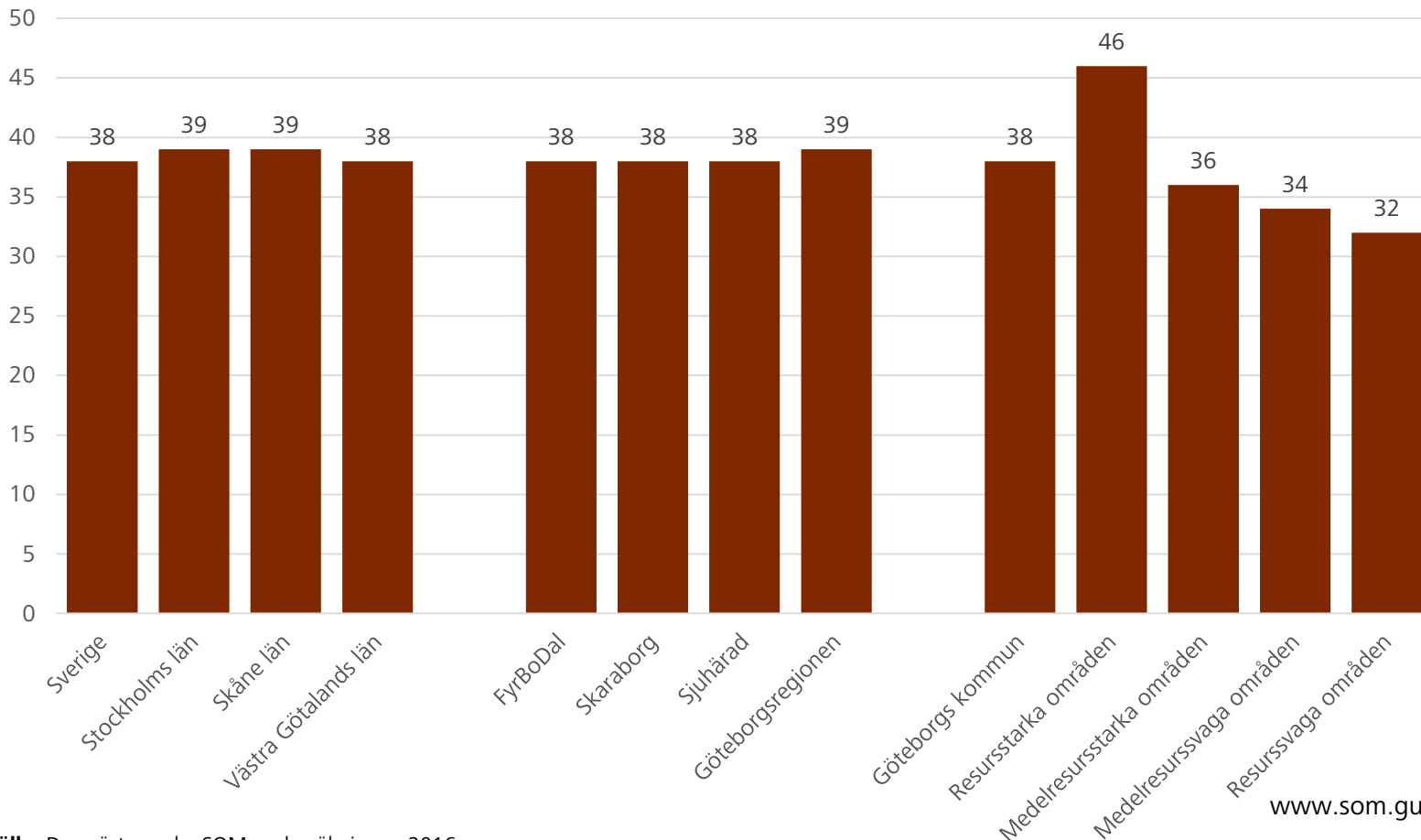


Nöjd med livet, 1998–2016 (procent mkt/ ganska nöjda)





Nöjd med livet, 2016 (procent mkt/ganska nöjda)





Några avslutande reflektioner

- En brokig region
- Utbredd nöjdhet
- Pågående vardagsliv

Utmaningar:

- Stora sociala skillnader
- Är brokigheten självvald eller ofrivillig?



Nya västsvenska publikationer:

