



# Attityder till det mångkulturella samhället

Bove & Oscarsson (2017) i Andersson & Bergström [Red.] En brokig gemenskap.  
SOM-rapport 71. Göteborgs universitet: SOM-institutet.

## En brokig gemenskap

Ulrika Andersson och Annika Bergström (red)





## Frågeställningar

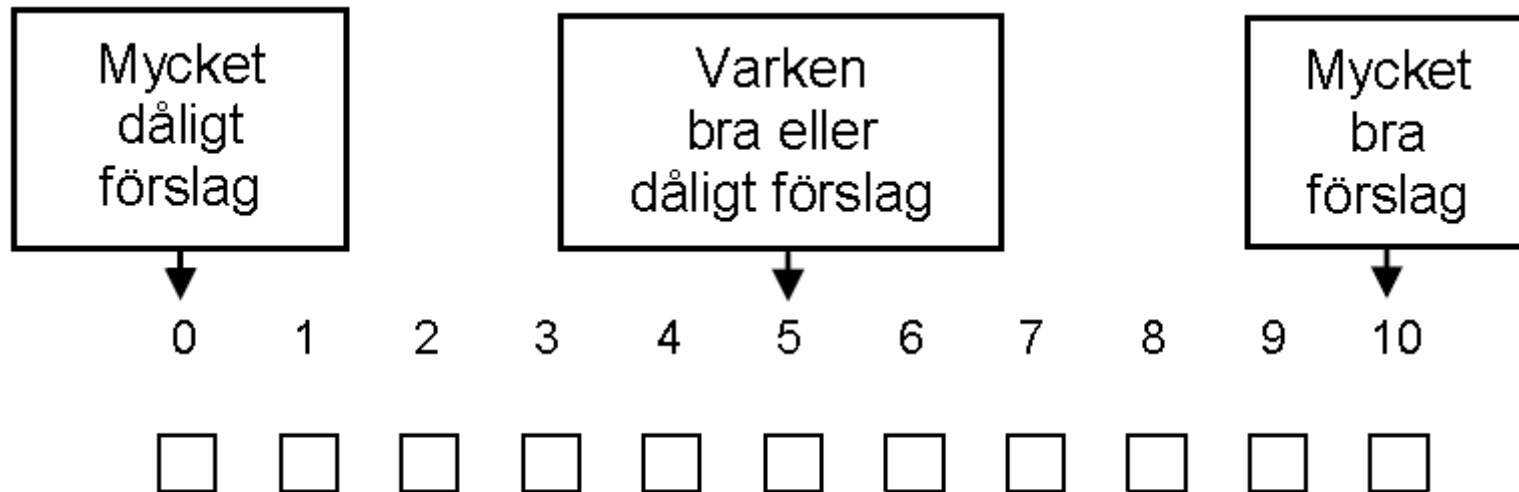
- Hur har svenska folkets inställning till ett mångkulturellt samhälle förändrats över tid?
- I vilken utsträckning har olika grupper av partisympatisörer haft olika inställning till ett mångkulturellt samhälle?
- Hur tolkar våra respondenter ett 'mångkulturellt samhälle'?

## Data

- Svenska valundersökningar 1994-2014
- Regionala SOM-undersökningar i Västsverige 1996-2016

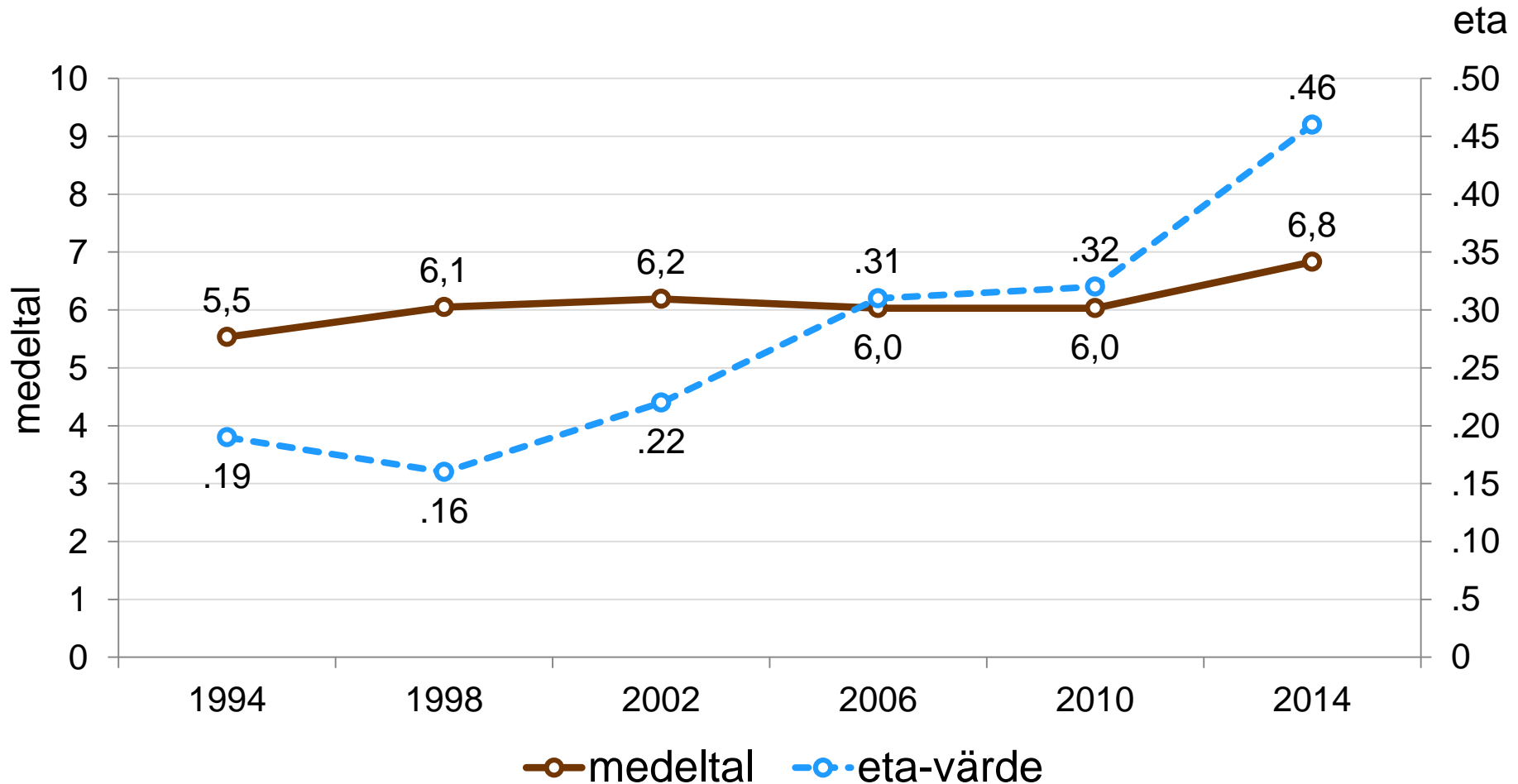


**”Satsa på ett mångkulturellt samhälle med stor tolerans gentemot människor från andra länder med andra religioner och levnadssätt?”**



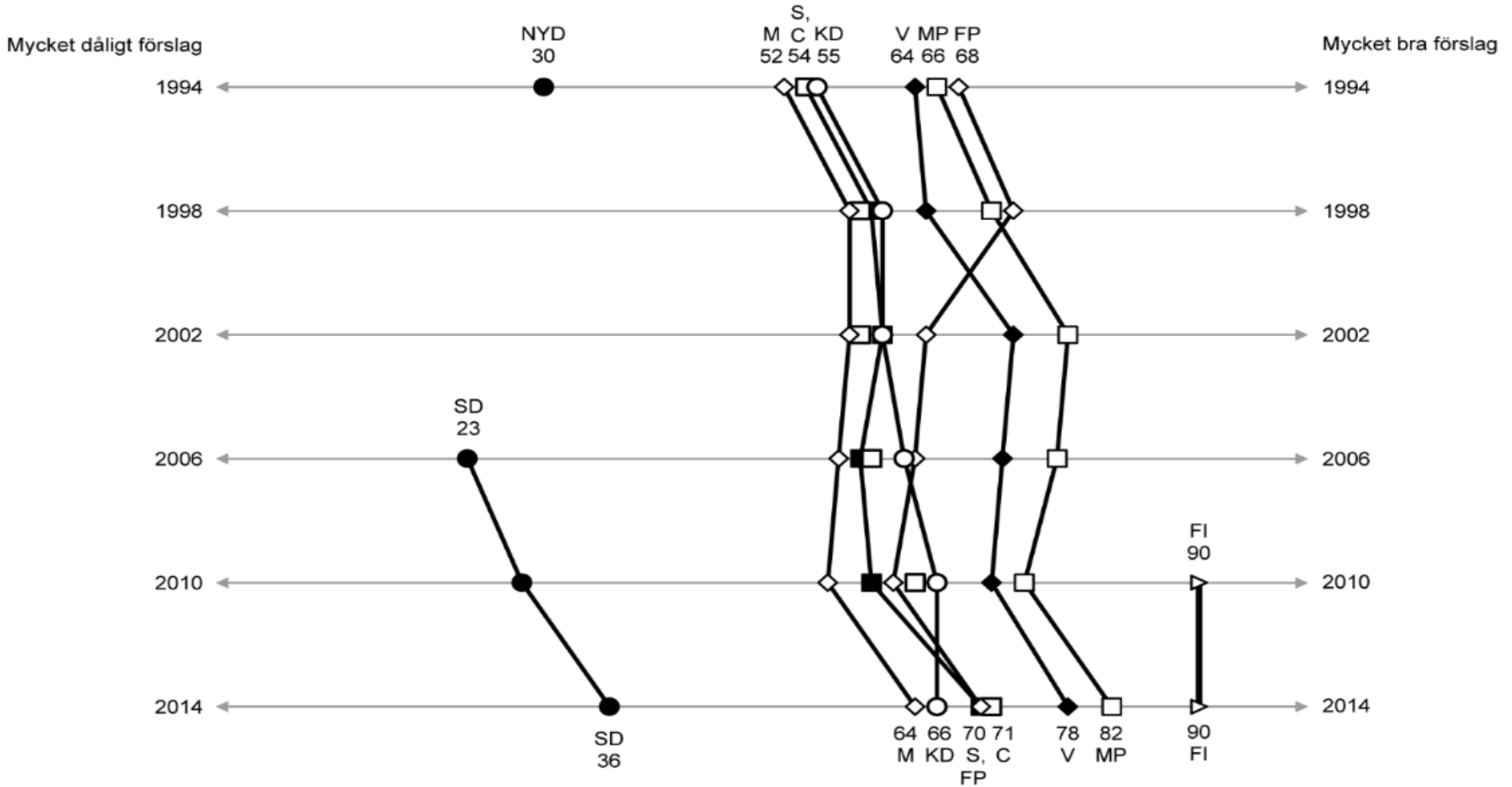


## Svenska väljares inställning till att **satsa på ett mångkulturellt samhälle** och **korrelation med partisympati** 1994–2014 (medeltal och eta-värde)





# Inställning till ett mångkulturellt samhälle bland partiernas väljare 1994–2014 (medeltal).



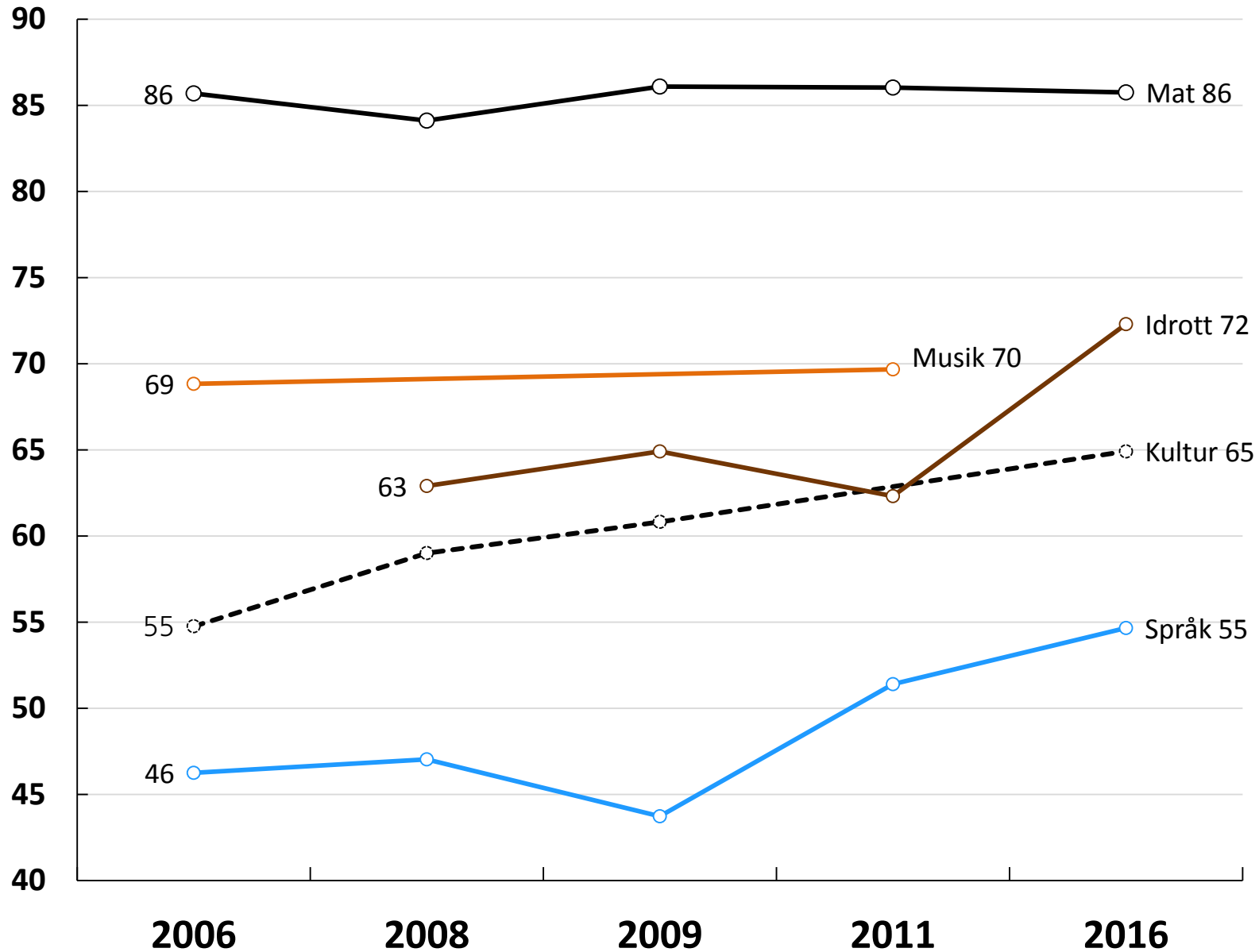
Källa: De svenska Valundersökningarna 1994–2014



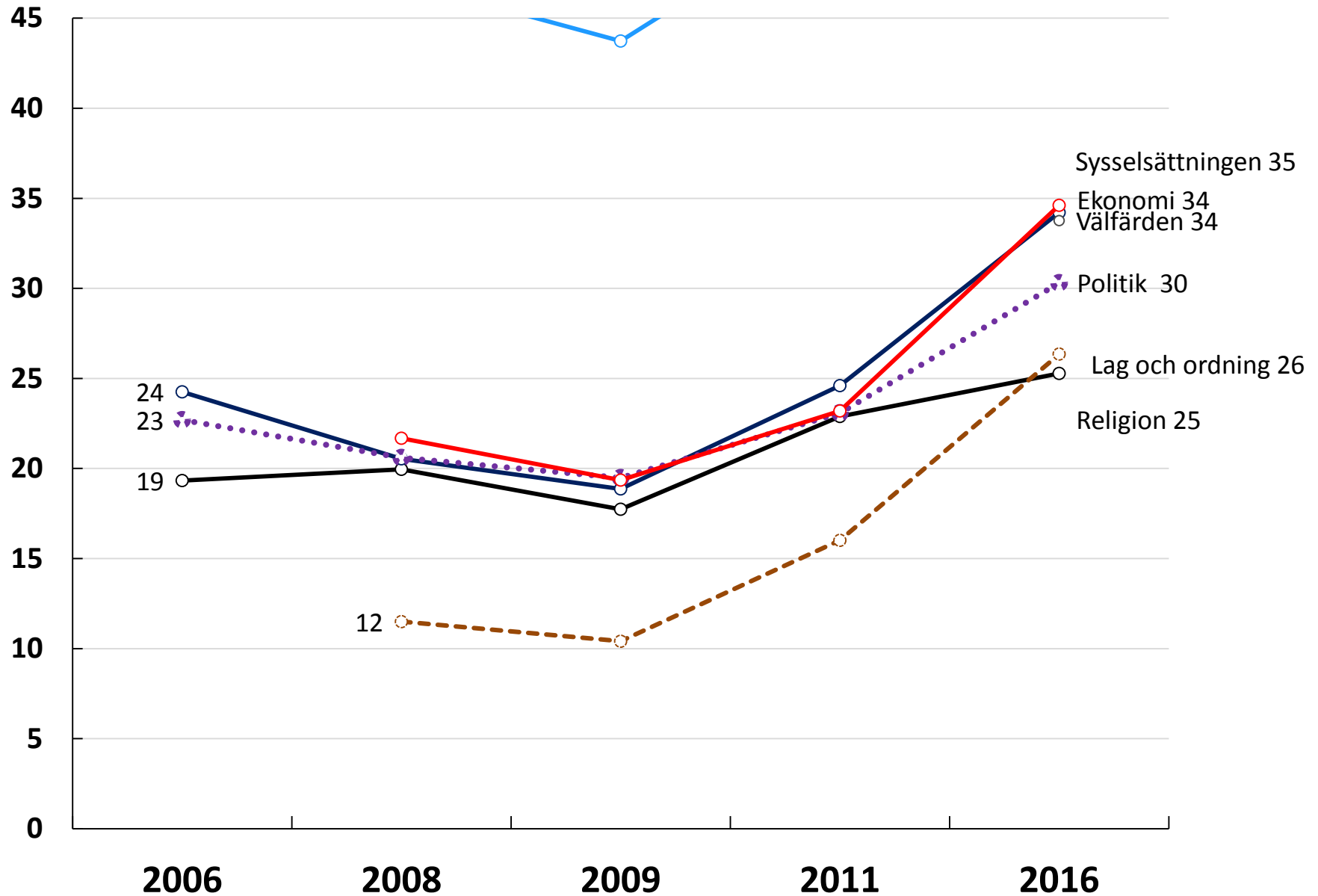
“Man talar ibland om att Sverige har blivit ett mångkulturellt samhälle. Anser du att denna utveckling är positiv eller negativ på följande områden.”

*mycket positiv*  
*ganska positiv*  
*varken positiv eller negativ*  
*ganska negativ*  
*mycket negativ*

# Andel mycket eller ganska positiva till ett mångkulturellt samhälle för 11 olika områden, 2006–2016 (procent).



# Andel mycket eller ganska positiva till ett mångkulturellt samhälle för 11 olika områden, 2006–2016 (procent).

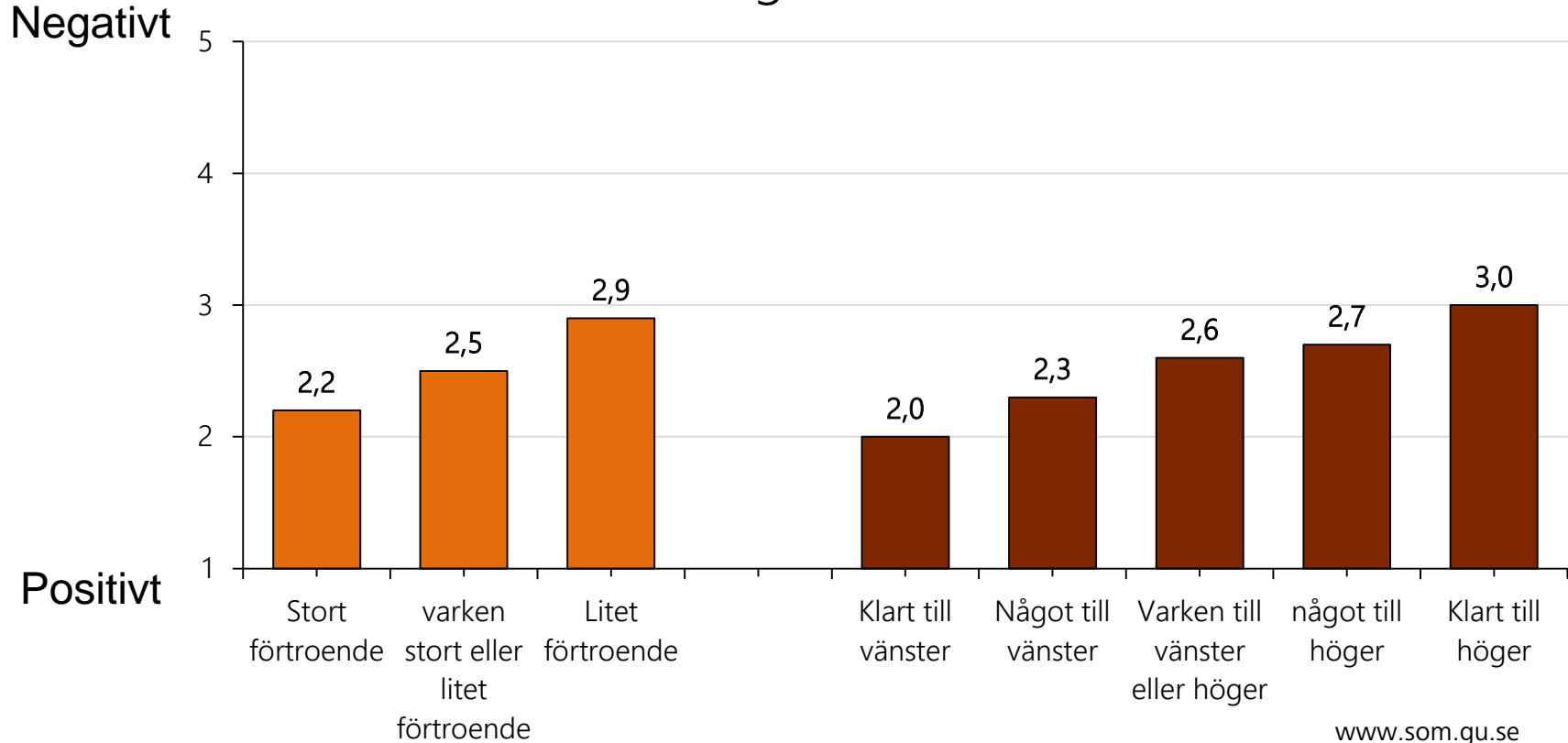






# Inställning till mångkultur (index) i olika befolkningsgrupper, 2016 (medeltal)

Mångkulturindex 1-5

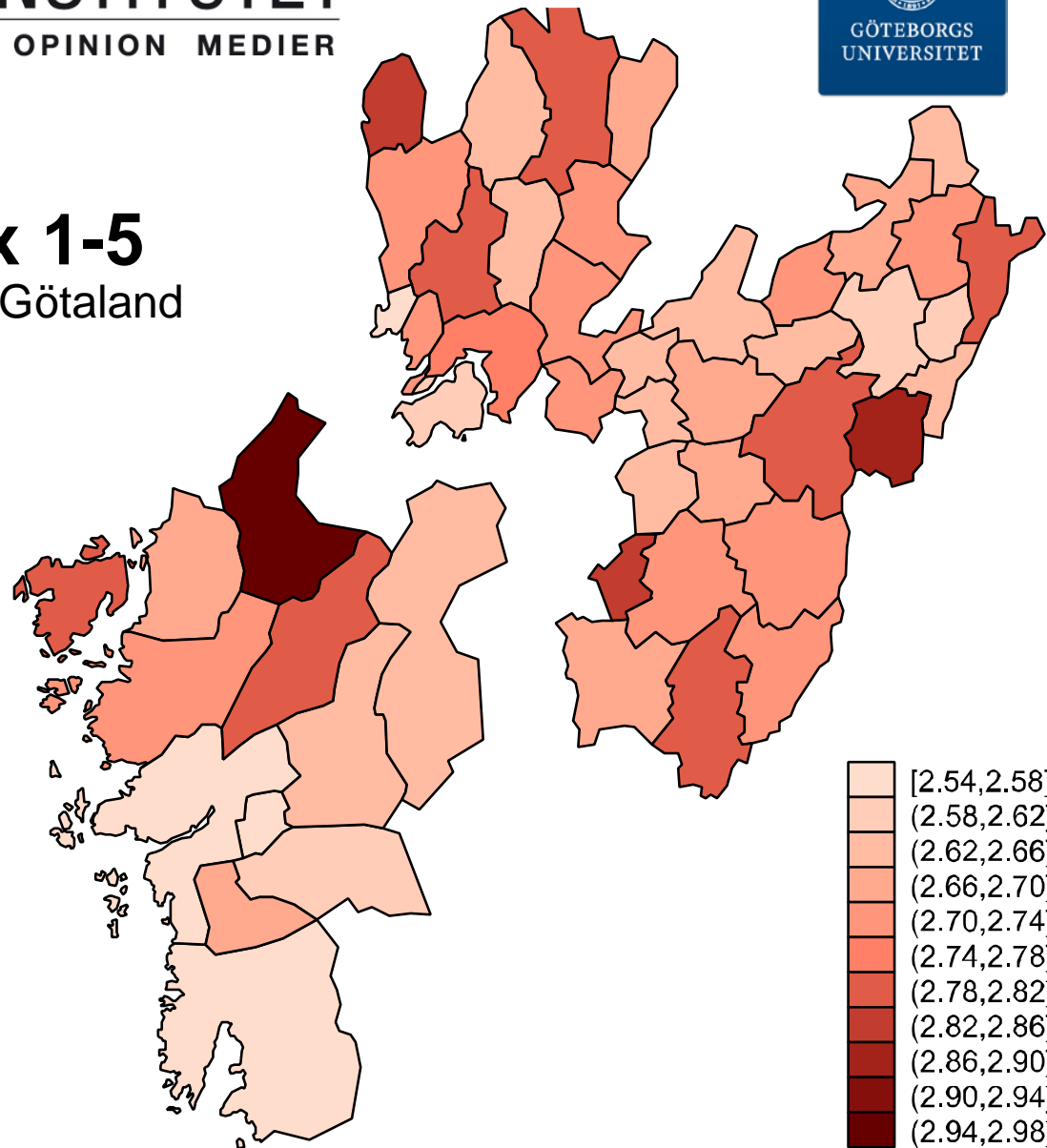


[www.som.gu.se](http://www.som.gu.se)



# Mångkulturindex 1-5

Regional variation i Västra Götaland



## Top 5

Göteborg (2.54)

Partille (2.54)

Öckerö (2.55)

Sotenäs (2.56)

Kungsbacka (2.57)

## Bot 5

Karlsborg (2.81)

Bollebygd (2.82)

Strömstad (2.85)

Tidaholm (2.86)

Lilla Edet (2.98)



## Frågeställningar

- Hur har svenska folkets inställning till ett mångkulturellt samhälle förändrats över tid?

**Inställningen till ett mångkulturellt samhälle har blivit mer positiv**

- I vilken utsträckning har olika grupper av partisympatisörer haft olika inställning till ett mångkulturellt samhälle?

**Huruvida ett mångkulturellt samhälle är positivt eller negativt har blivit mer partipolariserad över tid.**

- Hur tolkar våra respondenter ett 'mångkulturellt samhälle'?

**Utvecklingen bedöms som övervägande positiv när det gäller mat, musik, idrott och kultur, men övervägande negativt när det gäller ekonomi, välfärd, sysselsättning och lag och ordning**