

# NYHETSKONSUMTION OCH REDAKTIONELL NÄRVARO

## – HUR VIKTIGT ÄR DET?

*250 möjligheter*, Jönköping, 12 september 2017

ORSA KEKEZI & ULRIKA ANDERSSON

## Forskare

### **Orsa Kekezi**

Doktorand i nationalekonomi, Jönköping University

*Forskar om:* Arbetskraftsrörlighet inom medieindustrier, redaktionell närvaro, kunskapsspridning

### **Ulrika Andersson**

Docent och medieforskare, undersökningsledare vid SOM-institutet, Göteborgs universitet

*Forskar om:* Mediekonsumtionens skiftningar, nyhetsjournalistik, det journalistiska arbetets ideal och praktik

## Kraftigt minskad redaktionell närvaro

- Över 2000 journalisttjänster har försvunnit på lokala och nationella redaktioner under perioden 2001-2015
- Cirka 50 lokala tidningsredaktioner har lagts ner under samma period
- TV4 lade ner sina lokala nyhetsändningar 2014
- De som drabbas mest är landsbygdskommuner
- SVT utökade sin lokala bevakning 2015



## Varför är det en viktig fråga?

- Påverkar omfattningen av nyhetsbevakning av vad som händer i lokalsamhället.
- Påverkar människors möjlighet att följa politik och beslutsfattande på lokal nivå.
- Påverkar människors möjlighet att följa samhällsutveckling och händelser på lokal nivå.
- Påverkar beslutsfattaress och andra samhällsaktörers möjligheter att nå ut till befolkningen.

## Förändringar som påverkar journalistiken och medieanvändningen

- Urbanisering
- Digitalisering
- Medieskugga
- Demokrati

### **Aktualiserar frågor:**

- Finns det fortfarande intresse för lokala medier i allmänhet och lokala morgontidningar i synnerhet?
- Finns det kommuner utan bevakning?
- Spelar redaktionell närvaro roll för konsumtionen av lokala medier?



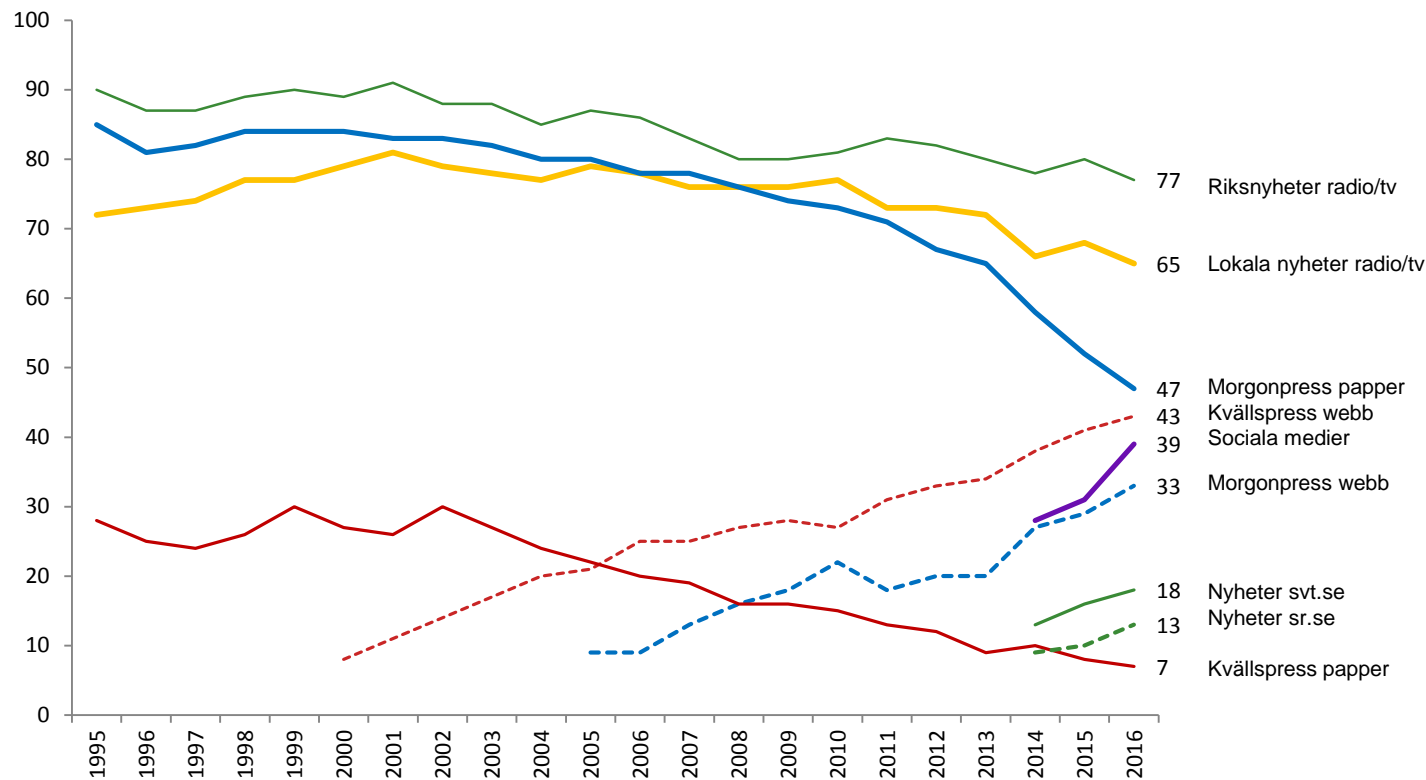
SOM-INSTITUTET  
SAMHÄLLE OPINION MEDIER



JÖNKÖPING UNIVERSITY

# Nyhetskonsumtion i Sverige

## Regelbunden nyhetskonsumtion i Sverige 1995-2016 (procent)



**Kommentar:** Regelbunden användning = minst 3 dagar/vecka. Lokala nyheter i radio/tv = Sveriges Radio P4, SVT:s lokala nyheter samt år 1992—2013 TV4:s lokala nyheter. Riksnyheter radio/tv = Rapport, Aktuellt, Nyheterna i TV4, Ekonyheterna samt sedan 2015 nyheter i Sveriges Radio P3. I tryckt morgonpress ingår dagliga gratistidningar. Åldersgrupp: 16-85 år. Antalet svarspersoner var 1 777 år 1995 samt 9 823 år 2016.

**Källa:** Den nationella SOM-undersökningen 1995–2016.

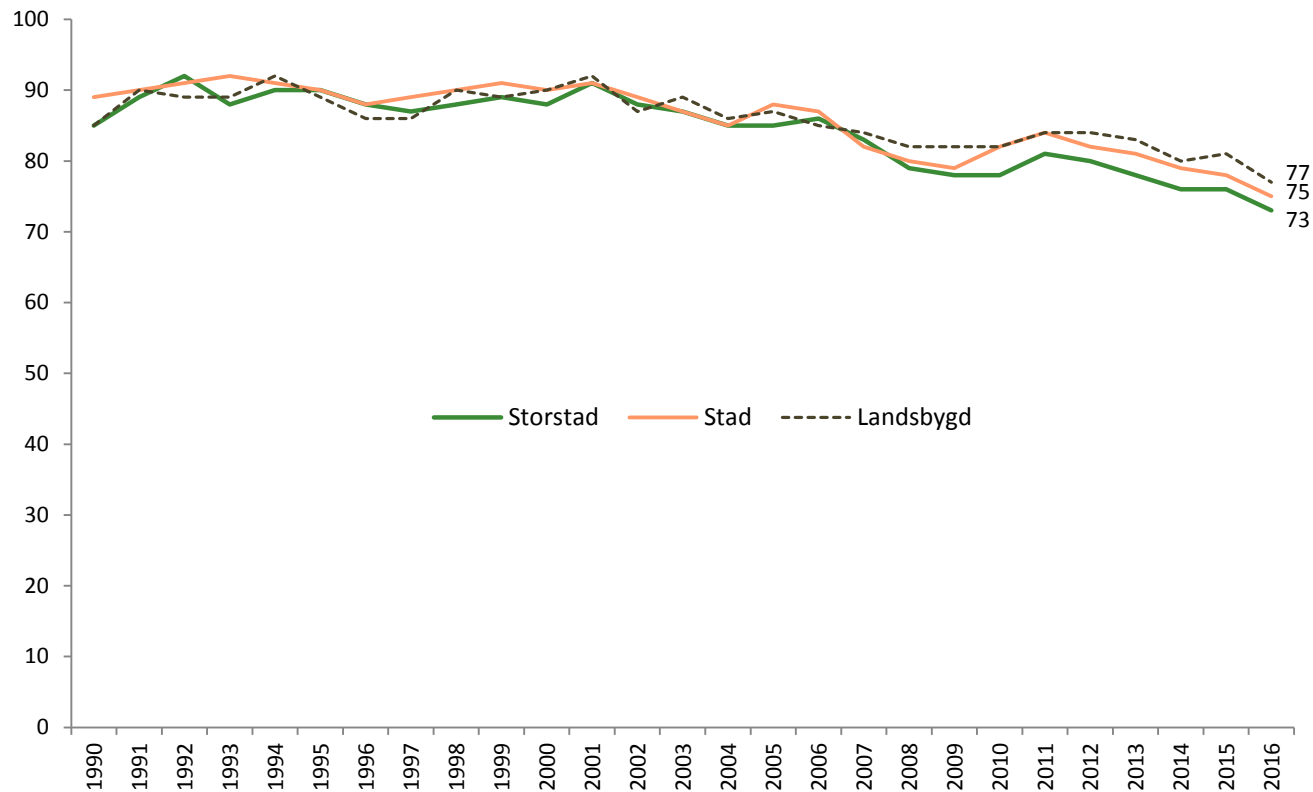


JÖNKÖPING UNIVERSITY

# Nyhetskonsumtion i landsbygd, stad och storstad



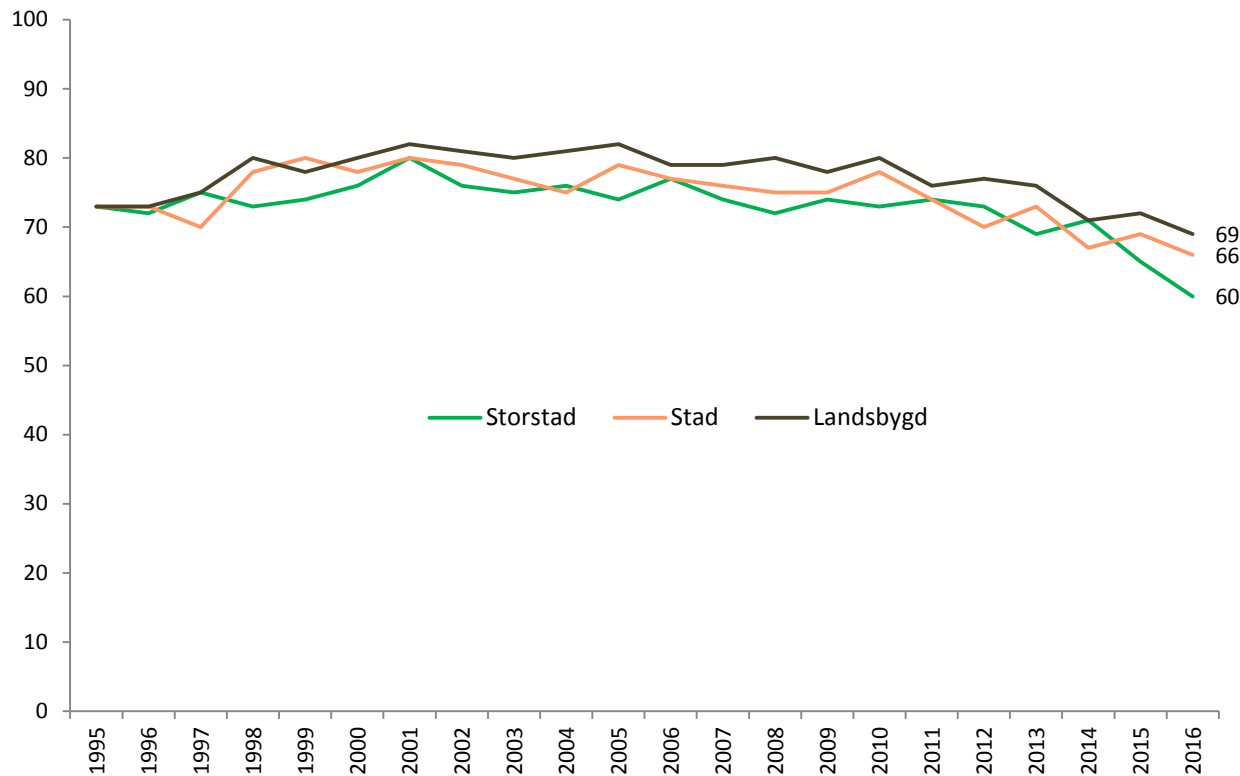
## Regelbunden konsumtion av riksnyheter radio/tv 1995-2016 (procent)



**Kommentar:** Regelbunden användning = minst 3 dagar/vecka. Riksnyheter i radio/tv = Rapport, Aktuellt, Nyheterna i TV4, Ekonyheterna samt sedan 2015 nyheter i Sveriges Radio P3. Åldersgrupp: 16-85 år. Antalet svarspersoner var 1 777 år 1995 samt 9 823 år 2016.

**Källa:** Den nationella SOM-undersökningen 1995–2016.

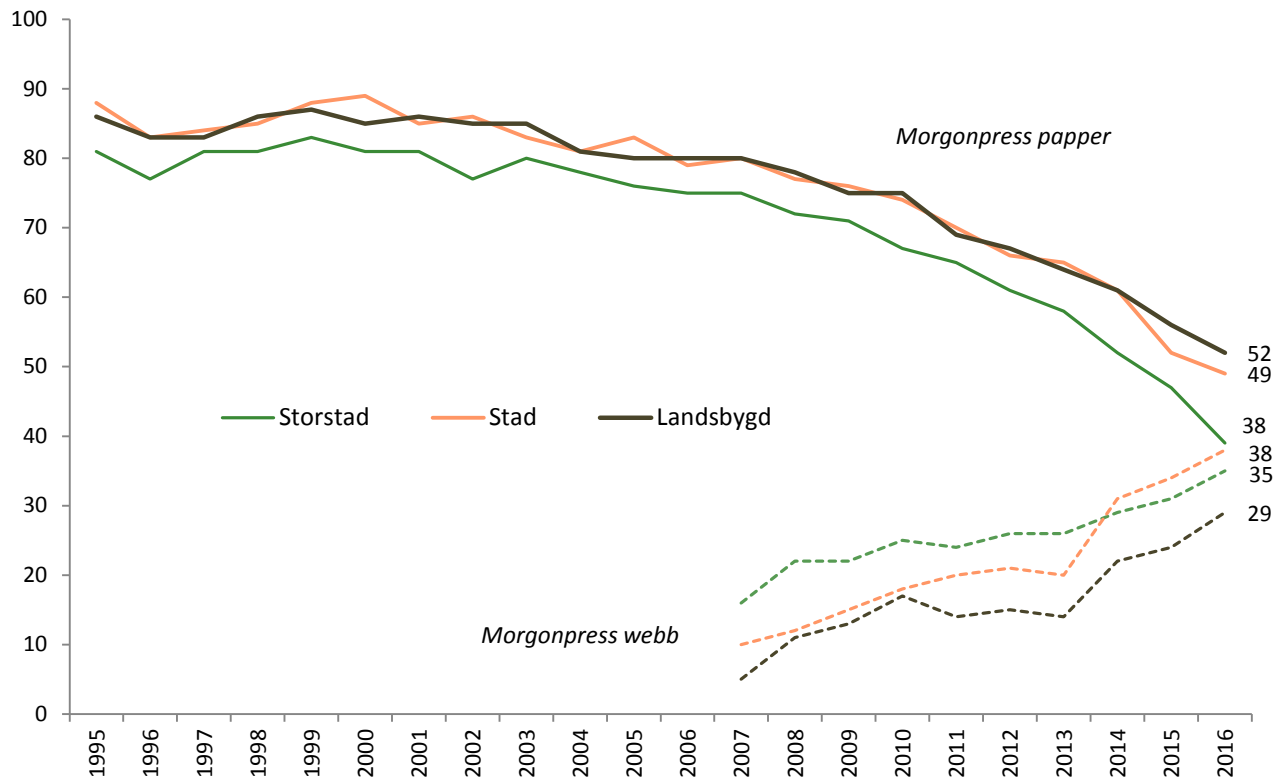
## Regelbunden konsumtion av lokala nyheter radio/tv 1995-2016 (procent)



**Kommentar:** Regelbunden användning = minst 3 dagar/vecka. Lokala nyheter i radio/tv = Sveriges Radio P4, SVT:s lokala nyheter samt år 1992–2013 TV4:s lokala nyheter. Åldersgrupp: 16-85 år. Antalet svarspersoner var 1 777 år 1995 samt 9 823 år 2016.

**Källa:** Den nationella SOM-undersökningen 1995–2016.

## Regelbunden konsumtion av morgontidningar 1995-2016 (procent)



**Kommentar:** Regelbunden användning minst 3 dagar/vecka. I tryckt morgonpress ingår dagliga gratistidningar. Avser individer i åldrarna 16-85 år. Antalet svars personer var 1 777 år 1995 samt 9 823 år 2016.

**Källa:** Den nationella SOM-undersökningen 1995–2016.



GÖTEBORGS  
UNIVERSITET



SOM-INSTITUTET  
SAMHÄLLE OPINION MEDIER

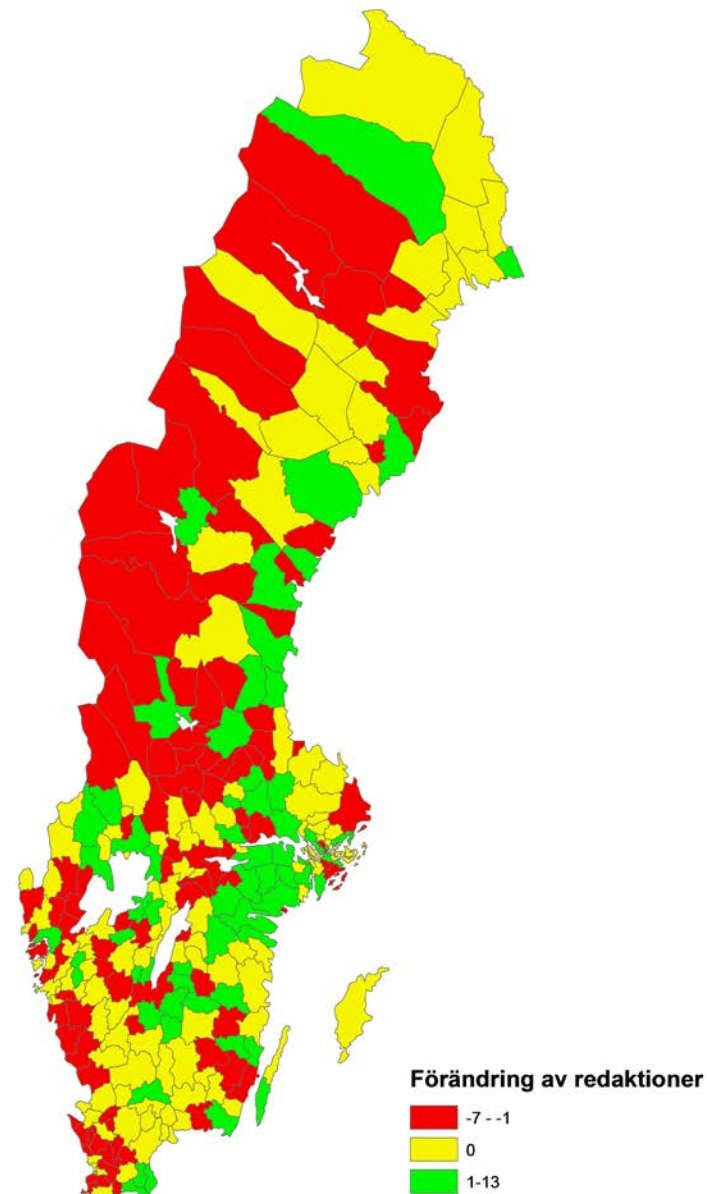


JÖNKÖPING UNIVERSITY

## Redaktionell närvaro i svenska kommuner

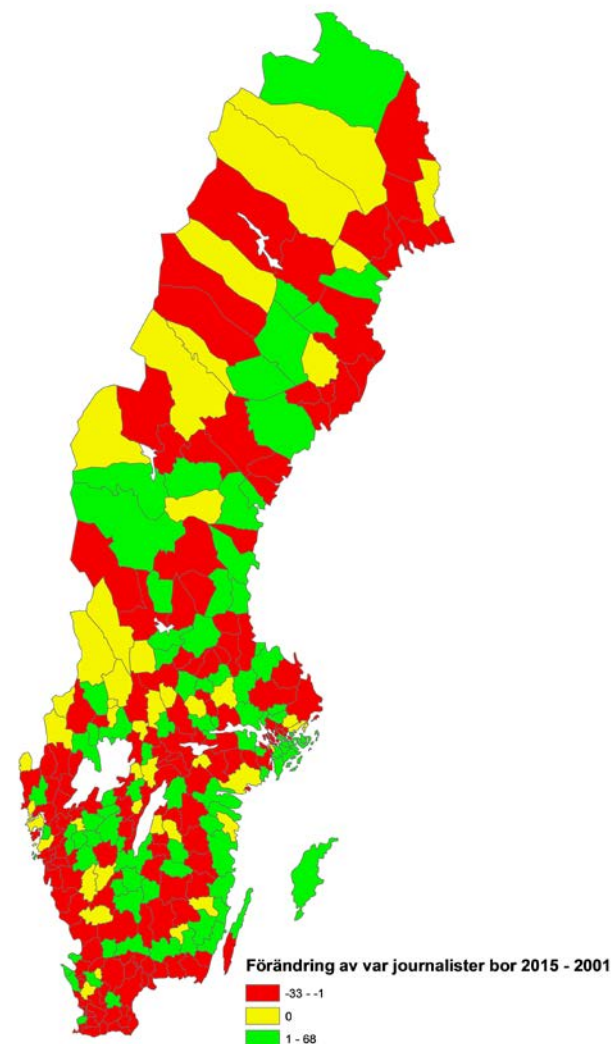
## Förändring av redaktionell närvaro 2001-2015

- **Stockholm, Göteborg och Malmö**
  - Stockholm: 41% fler redaktioner
  - Göteborg: Ingen förändring
  - Malmö: 58% färre redaktioner
- **Städer (89 kommuner)**
  - Förlorat 7% av redaktioner
- **Landsbygden (198 kommuner)**
  - Förlorat 14% av redaktioner



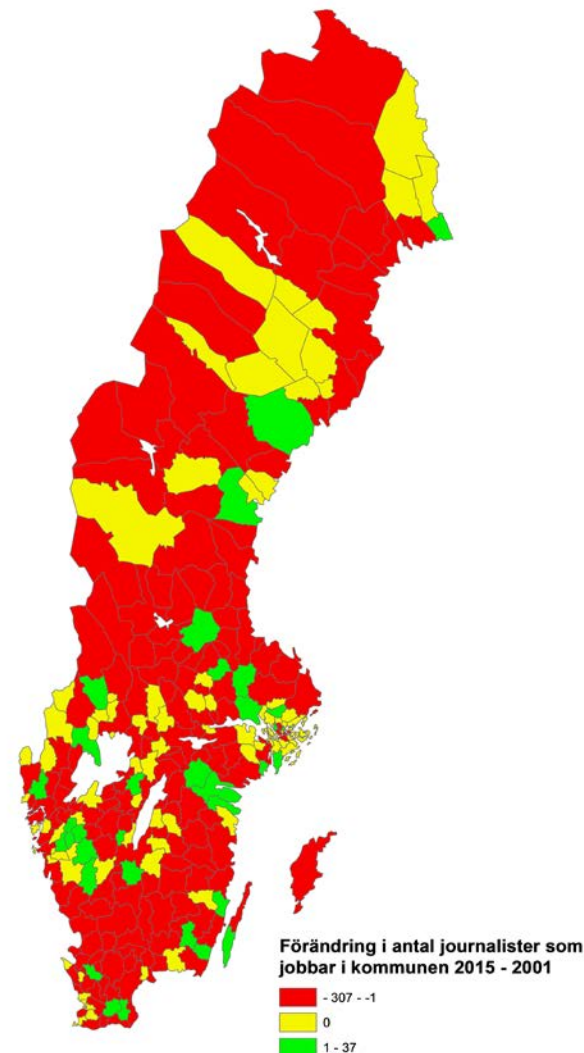
## Förändring av andelen journalister bosatta i kommunen 2001-2015

- **Stockholm, Göteborg & Malmö**
  - Stockholm: 2% fler journalister som bor där
  - Göteborg: 12% färre journalister
  - Malmö: 5% fler journalister
- **Städer (89 kommuner)**
  - Förlorat 4% av journalister som bor där
- **Landsbygden (198 kommuner)**
  - Förlorat 10% av journalister som bor där



## Förändring av journalisters närvaro i kommunen 2001-2015

- **Stockholm, Göteborg och Malmö**
  - Stockholm: 27% färre journalister
  - Göteborg: 65% färre journalister
  - Malmö: 52% färre journalister
- **Städer (89 kommuner)**
  - Förlorat 37% av journalisterna
- **Landsbygden (198 kommuner)**
  - Förlorat 47% av journalisterna



## Kommuner utan lokal närvaro av tidningar

- **Redaktioner 2001 – 2015**
  - 2001 : 64 kommuner utan lokalredaktioner (32 städer och 32 landsbygdskommuner)
  - 2015 : 111 kommuner utan lokalredaktioner (43 städer och 68 landsbygdskommuner)
- **Journalister 2001 - 2015**
  - 2001 : 78 kommuner utan journalister som jobbar där & 22 kommuner utan journalister som bor där.
  - 2015 : 129 kommuner utan journalister som jobbar där & 21 kommuner utan journalister som bor där
- **5 kommuner** har varken haft journalister eller redaktioner mellan 2001 och 2015: Gullspång, Eda, Munkfors, Skinnskatteberg & Sorsele.
  - Alla är landsbygdskommuner





GÖTEBORGS  
UNIVERSITET



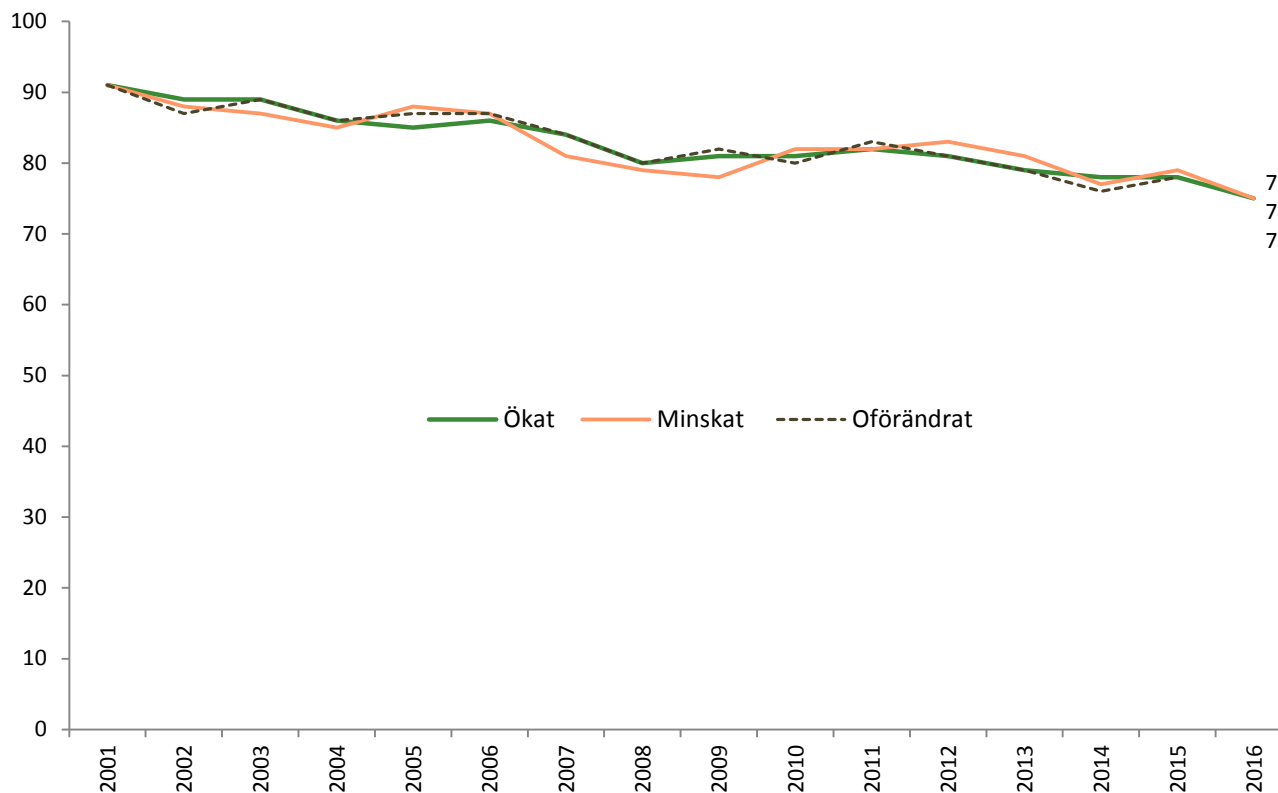
SOM-INSTITUTET  
SAMHÄLLE OPINION MEDIER



JÖNKÖPING UNIVERSITY

# Nyhetskonsumtion och redaktionell närvaro

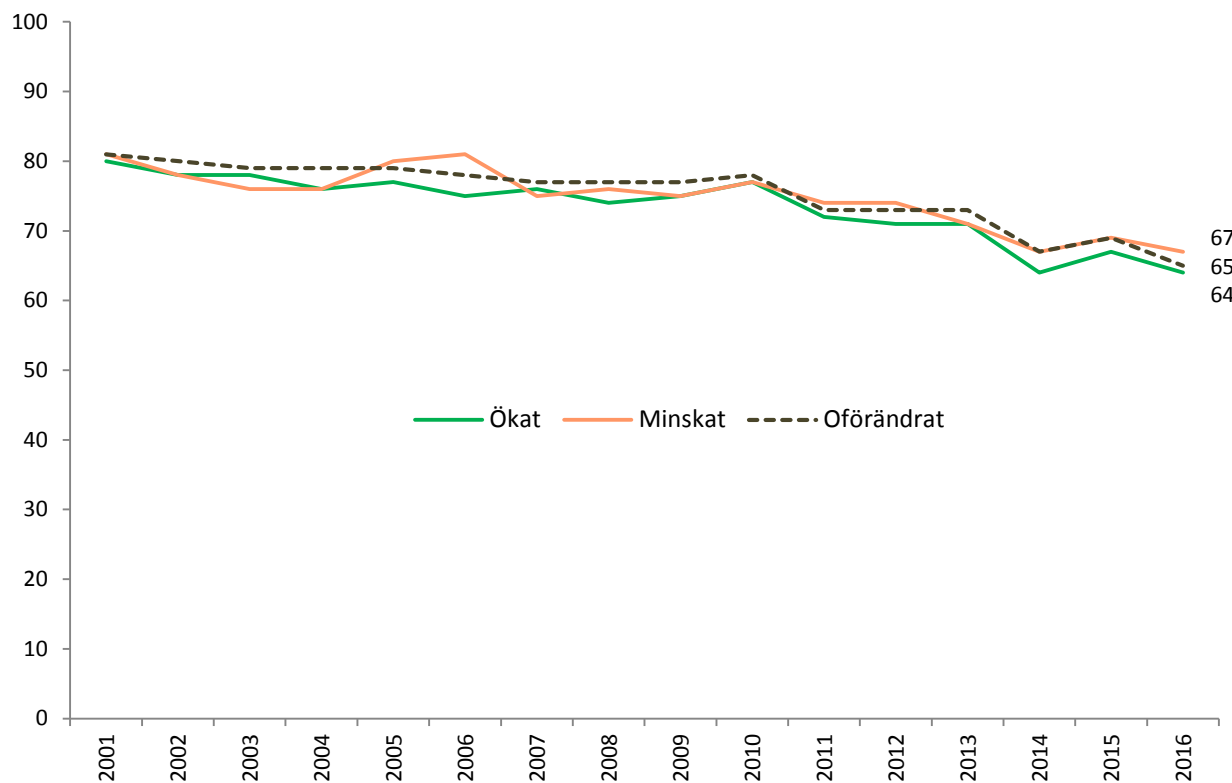
## Regelbunden konsumtion av riksnyheter radio/tv, efter redaktionell närvaro 2001-2016 (procent)



**Kommentar:** Regelbunden användning = minst 3 dagar/vecka. Riksnyheter i radio/tv = Rapport, Aktuellt, Nyheterna i TV4, Ekonyheterna samt sedan 2015 nyheter i Sveriges Radio P3. Åldersgrupp: 16-85 år. Minsta antal svarspersoner var 1 049 år 2001 ("minskat") samt 2 830 år 2016 ("ökat").

**Källa:** Den nationella SOM-undersökningen 2001-2016.

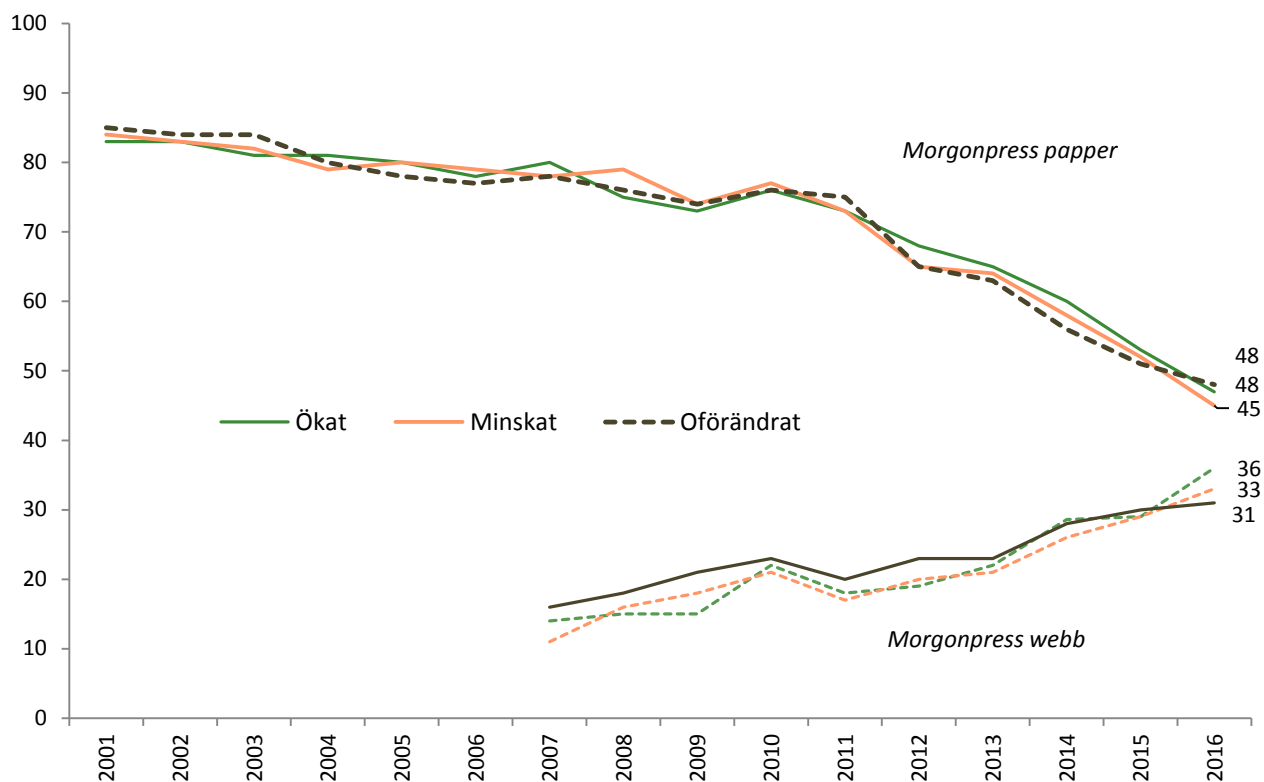
## Regelbunden konsumtion av lokala nyheter radio/tv, efter redaktionell närvaro 2001-2016 (procent)



**Kommentar:** Regelbunden användning = minst 3 dagar/vecka. Lokala nyheter i radio/tv = Sveriges Radio P4, SVT:s lokala nyheter samt år 1992—2013 TV4:s lokala nyheter. Åldersgrupp: 16-85 år. Minsta antal svarspersoner var 1 067 år 2001 ("minskat") samt 2 665 år 2016 ("minskat").

**Källa:** Den nationella SOM-undersökningen 2001–2016.

## Regelbunden konsumtion av morgontidningar, efter redaktionell närvaro 2001-2016 (procent)



**Kommentar:** Regelbunden användning minst 3 dagar/vecka. I tryckt morgonpress ingår dagliga gratistidningar. Avser individer i åldrarna 16-85 år. Minsta antal svars personer var 1 041 år 2001 ("minskat") samt 2 832 år 2016 ("minskat").

**Källa:** Den nationella SOM-undersökningen 2001–2016.

## Slutsatser

- Nyhetskonsumtionen generellt har varit stabil över tid.
- Konsumtionen av morgontidningar på papper har minskat över tid men vi ser en ökning av läsning av morgonpress på webben.
- Invånare i storstad-, stad- och landsbygdskommuner betar sig relativt lika när det gäller nyhetskonsumtion.
- Lokal närvaro i form av redaktioner såväl som journalister har minskat det senaste 15 åren, men det tycks inte påverka konsumtionen av lokala nyhetsmedier.

# Tack för att ni har lyssnat!

Orsa Kekezi

[orsa.kekezi@ju.se](mailto:orsa.kekezi@ju.se)

Ulrika Andersson

[ulrika.andersson@som.gu.se](mailto:ulrika.andersson@som.gu.se)