



# Välfärdsolitik och välfärdsopinion Sverige 2015

2016-06-10

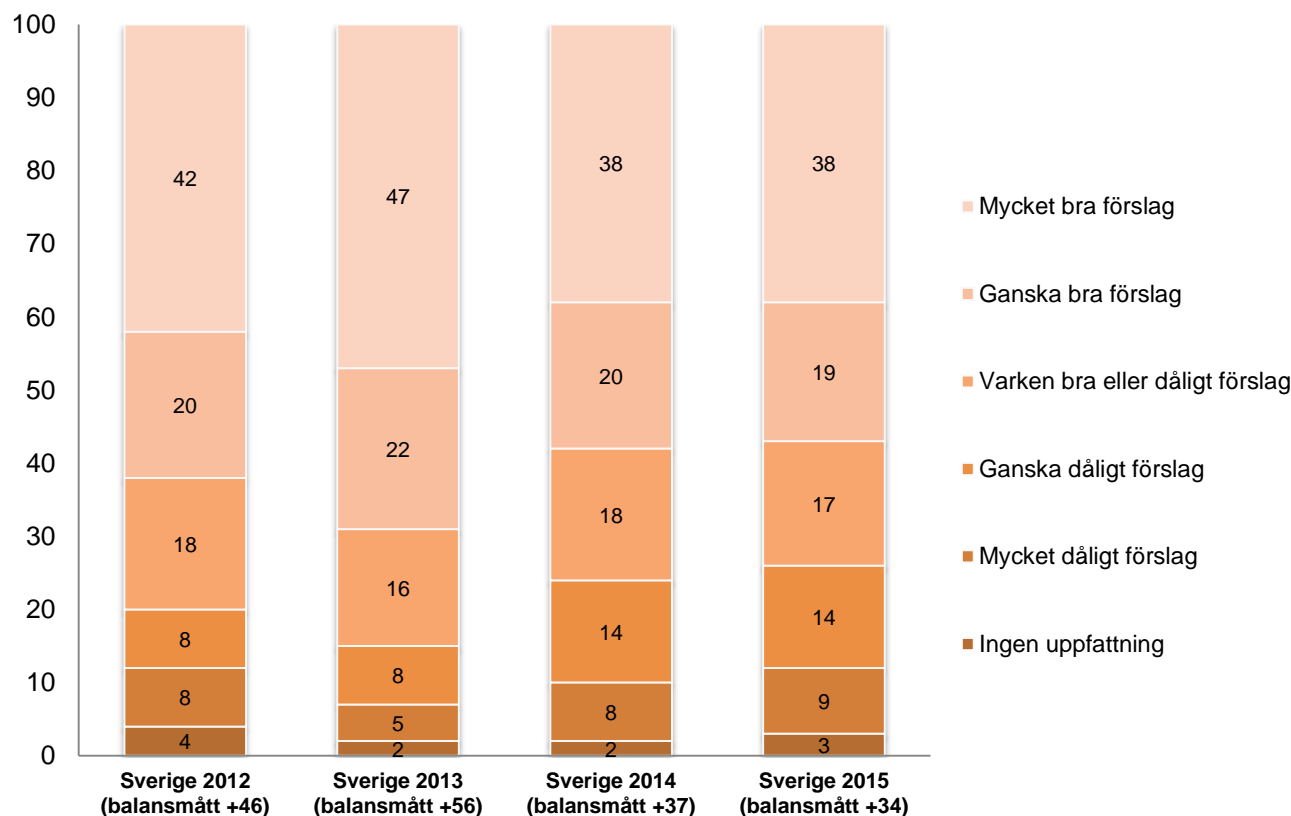
Lennart Nilsson

SOM-institutet

[www.som.gu.se](http://www.som.gu.se)



## Förslaget att *Vinstutdelning ska inte tillåtas inom skattefinansierad vård, skola och omsorg, Sverige 2012-2015* (procent)



**Kommentar:** Svarepersonerna har fått ta ställning till förslaget som redovisas i figuren och svarsalternativen var: 'Mycket bra förslag', 'Ganska bra förslag', 'Varken bra eller dåligt förslag', 'Ganska dåligt förslag' och 'Mycket dåligt förslag'. I procentbasen ingår samtliga svarande utom de som avstått från att besvara hela frågesviten om aktuella förslag. Balansmättet anger andelen bra förslag minus andelen dåligt förslag.



**Partisympati och förslaget *Vinstutdelning ska inte tillåtas inom skattefinansierad vård, skola och omsorg, Sverige 2013* (procent och balansmått)**

	V	S	MP	C	FP	KD	M	SD	Totalt
Bra förslag	90	78	72	62	61	51	62	61	69
Varken eller	5	12	19	19	15	27	18	20	16
Dåligt förslag	4	8	8	19	23	16	19	16	13
Ingen åsikt	1	2	1	0	1	6	1	3	2
Summa procent	100	100	100	100	100	100	100	100	100
Balansmått	+86	+70	+64	+43	+38	+35	+43	+45	+56
Antal svarande	90	460	179	(32)	85	49	403	120	1 586



**Partisynpati och förslaget *Vinstutdelning ska inte tillåtas inom skattefinansierad vård, skola och omsorg, Sverige 2014* (procent och balansmått)**

	V	S	MP	C	FP	KD	M	SD	Totalt
Bra förslag	91	76	70	44	41	37	33	60	58
Varken eller	3	12	21	17	19	18	23	25	18
Dåligt förslag	4	9	8	35	38	40	43	14	22
Ingen åsikt	2	3	1	4	2	5	1	1	2
Summa procent	100	100	100	100	100	100	100	100	100
Balansmått	+87	+67	+62	+8	+3	-3	-10	+46	+36
Antal svarande	88	470	120	110	119	65	373	148	1 680

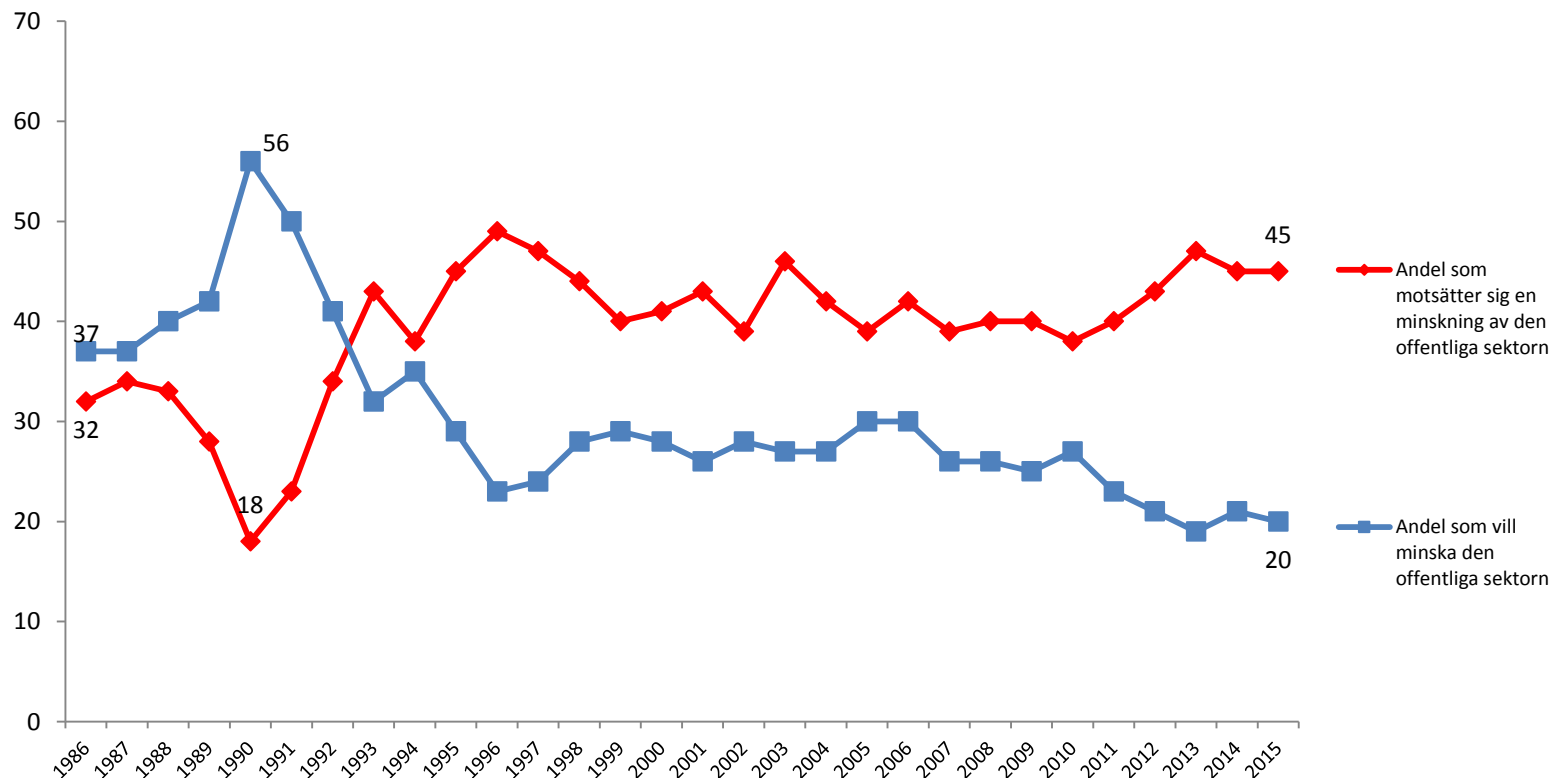


**Partisympati och förslaget *Vinstutdelning ska inte tillåtas inom skattefinansierad vård, skola och omsorg, Sverige 2015* (procent och balansmått)**

	V	S	MP	C	FP	KD	M	SD	Totalt
Bra förslag	91	76	77	43	34	52	37	51	57
Varken eller	2	11	11	20	22	20	25	20	17
Dåligt förslag	6	11	11	32	44	24	35	28	23
Ingen åsikt	1	2	1	5	0	4	3	1	3
Summa procent	100	100	100	100	100	100	100	100	100
Balansmått	+86	+65	+66	+11	-10	+28	+2	+23	+34
Antal svarande	107	359	99	133	102	46	322	234	1 653



## Svenska folkets inställning till den offentliga sektorn 1986–2015 (procent)

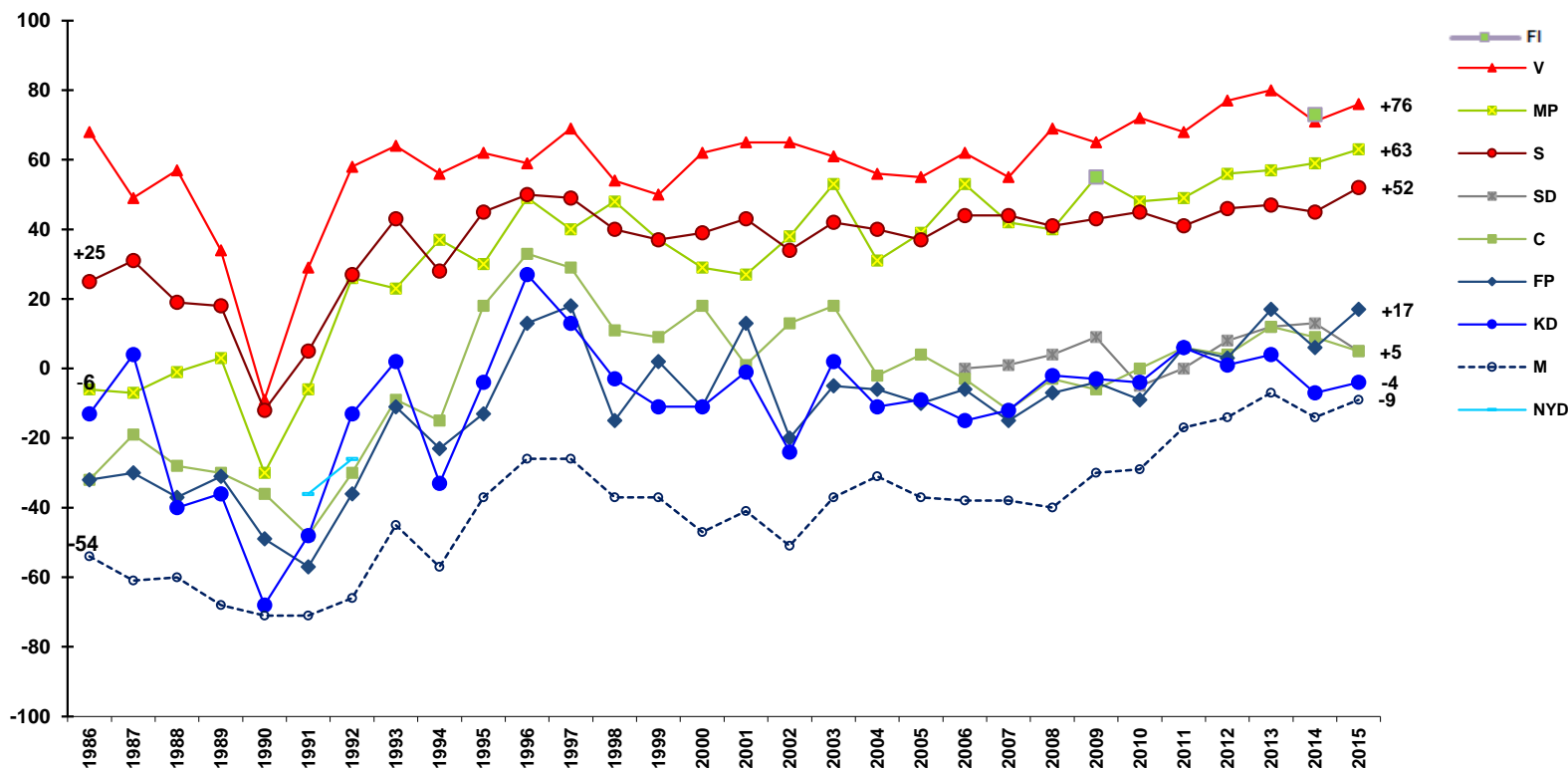


**Kommentar:** De svarande fick ta ställning till förslaget 'Minska den offentliga sektorn' med svarsalternativen 'Mycket bra förslag', 'Ganska bra förslag', 'Varken bra eller dåligt förslag', 'Ganska dåligt förslag' och 'Mycket dåligt förslag'. I procentbasen ingår samtliga svarande utom de som avstått från att besvara hela frågesviten om aktuella förslag. Värdena för 1998-2006 avser den politikinriktade undersökningen.

**Källa:** Den nationella SOM-undersökningen 1986 – 2015.



## Svenska folkets inställning till den offentliga sektorn och partisympati 1986 – 2015 (balansmått)

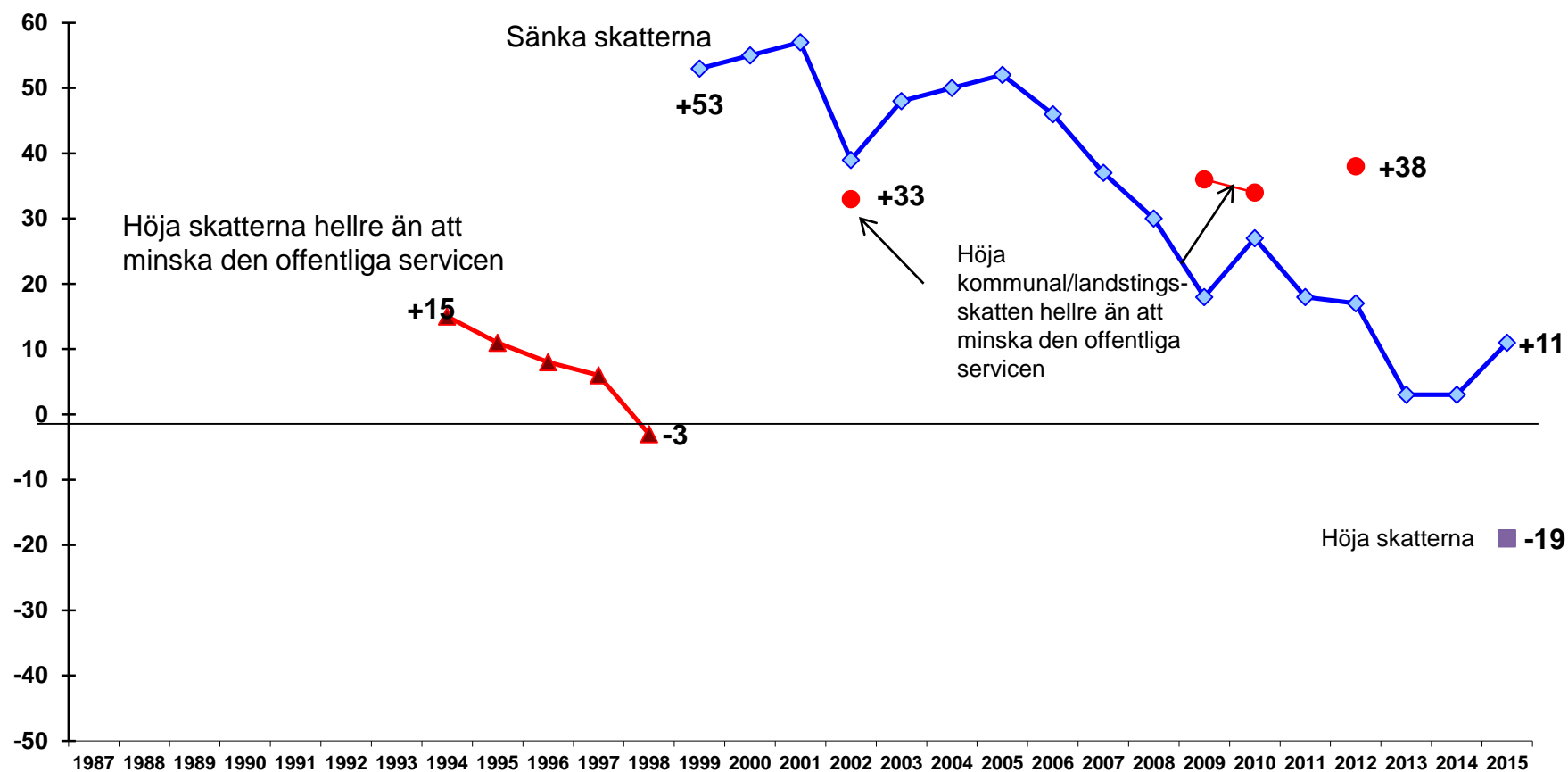


**Kommentar:** De svarande fick ta ställning till förslaget 'Minska den offentliga sektorn' med svarsalternativen 'Mycket bra förslag', 'Ganska bra förslag', 'Varken bra eller dåligt förslag', 'Ganska dåligt förslag' och 'Mycket dåligt förslag'. I procentbasen ingår samtliga svarande utom de som avstått från att besvara hela frågesviten om aktuella förslag. Balansmättet anger andelen dåligt förslag minus andelen bra förslag. Partisymptati avser bästa parti generellt.

**Källa:** Den nationella SOM-undersökningen 1986 – 2015.



## Svenska folkets inställning till skatter 1994–2015 (balansmått)



**Kommentar:** Balansmålet avser andelen som anser att det är ett bra eller mycket bra förslag minus andelen som anser att det är ett dåligt eller mycket dåligt förslag. Andelen som inte tagit ställning till förslagen utgör andelen 'vet ej'.





## Partisympati och inställning till *skatterna*, Sverige 2015 (balansmått)

	V	S	MP	C	FP	KD	M	SD	Totalt
Sänka skatterna	-41	-20	-39	+30	+35	+44	+43	+49	+11
Höja skatterna	+49	+24	+28	-49	-38	-59	-67	-55	-19

**Kommentar:** Svarepersonerna har fått ta ställning till förslagen som redovisas i tabellen och svarsalternativen var: 'Mycket bra förslag', 'Ganska bra förslag', 'Varken bra eller dåligt förslag', 'Ganska dåligt förslag' och 'Mycket dåligt förslag'. I procentbasen ingår samtliga svarande utom de som avstått från att besvara hela frågesviten om aktuella förslag. Balansmålet anger andelen bra förslag minus andelen dåligt förslag.

**Källa:** Den nationella SOM-undersökningen 2015



## Offentligt – Privat

- Finansiering
- Produktion
- Reglering

### Finansiering

### Produktion

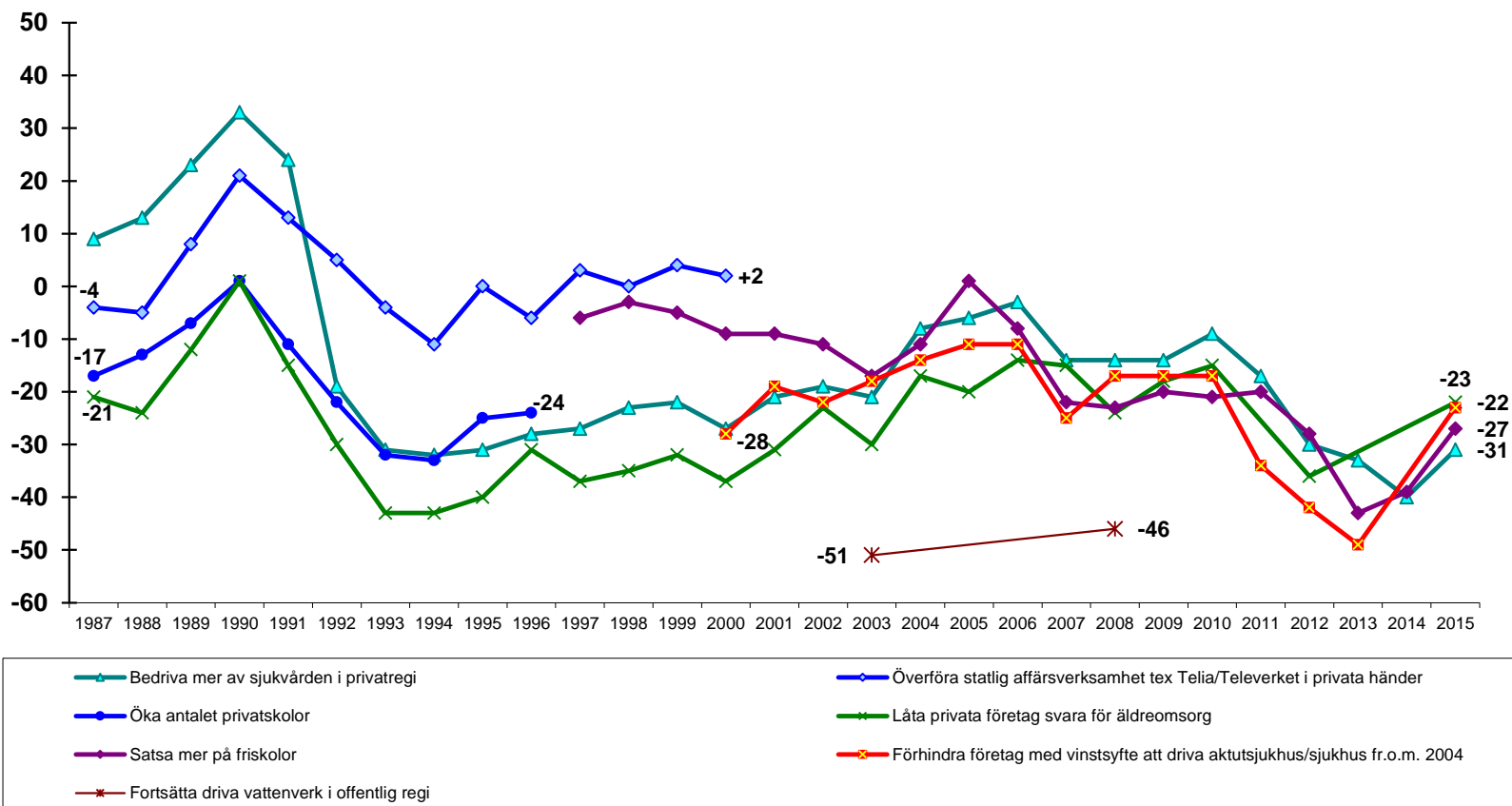
	Offentlig	Privat
Offentlig	I	II
Privat	III	IV

### Privatisering

geografisk  
funktionell



## Svenska folkets inställning till förslag om privatisering av offentlig verksamhet 1987 – 2015 (balansmått)



**Kommentar:** Svarepersonerna har fått ta ställning till förslagen som redovisas i figuren och svarsalternativen var: 'Mycket bra förslag', 'Ganska bra förslag', 'Varken bra eller dåligt förslag', 'Ganska dåligt förslag' och 'Mycket dåligt förslag'. Andelen som inte tagit ställning till respektive förslag utgör andelen vet ej. I procentbasen ingår samtliga svarande utom de som avstått från att besvara hela frågesviten om aktuella förslag. Balansmättet anger andelen bra förslag minus andelen dåligt förslag, men för "stopplagen" och vattenförsörjning är positiv övervikt lika med negativ till privatisering.



## Partisynpati och förslag om förändring av den offentliga sektorns gränser, Sverige 2015 (balansmått)

	V	S	MP	C	FP	KD	M	SD	Totalt
Bedriva mer av sjukvården i privat regi	-85	-66	-67	-8	+7	+6	+9	-20	-31
Satsa mer på friskolor	-59	-47	-33	-8	-30	+8	0	-28	-27
Förhindra företag med vinstsyfte att driva sjukhus	+72	+48	+48	-19	+7	-16	-4	+14	+23
Låta privata företag svara för äldreomsorg	-71	-57	-42	+6	+10	+9	+18	-17	-22
Låta staten ta överta ansvaret för skolorna från kommunerna	+72	+55	+47	+51	+59	+47	+44	+49	+51

**Kommentar:** Svarspersonerna har fått ta ställning till förslagen som redovisas i tabellen och svarsalternativen var: 'Mycket bra förslag', 'Ganska bra förslag', 'Varken bra eller dåligt förslag', 'Ganska dåligt förslag' och 'Mycket dåligt förslag'. I procentbasen ingår samtliga svarande utom de som avstått från att besvara hela frågesviten om aktuella förslag. Balansmättet anger andelen bra förslag minus andelen dåligt förslag.

**Källa:** Den nationella SOM-undersökningen 2015



## Litteratur

- Se två artiklar i boken *Mittfåra och marginal*, Bergström, A och Oscarsson, H (2014) SOM-institutet, [www.som.gu.se](http://www.som.gu.se):
  - Nilsson, L: "Starkt stöd för välfärdsstaten" och
  - Nilsson, L: "Nej till vinstutdelning – ja till valfrihet i välfärden".
- Samt en artikel i boken *Värmländska utmaningar. Politik, ekonomi, samhälle, kultur och medier*, Norell, P O och Nilsson, L (2016) SOM-institutet, [www.som.gu.se](http://www.som.gu.se):
- Nilsson, L: "Välfärdsolitik och välfärdsopinion valåret 2014 i Sverige och Värmland".