



Det går bra nu – Avslutning

HENRIK EKENGREN OSCARSSON



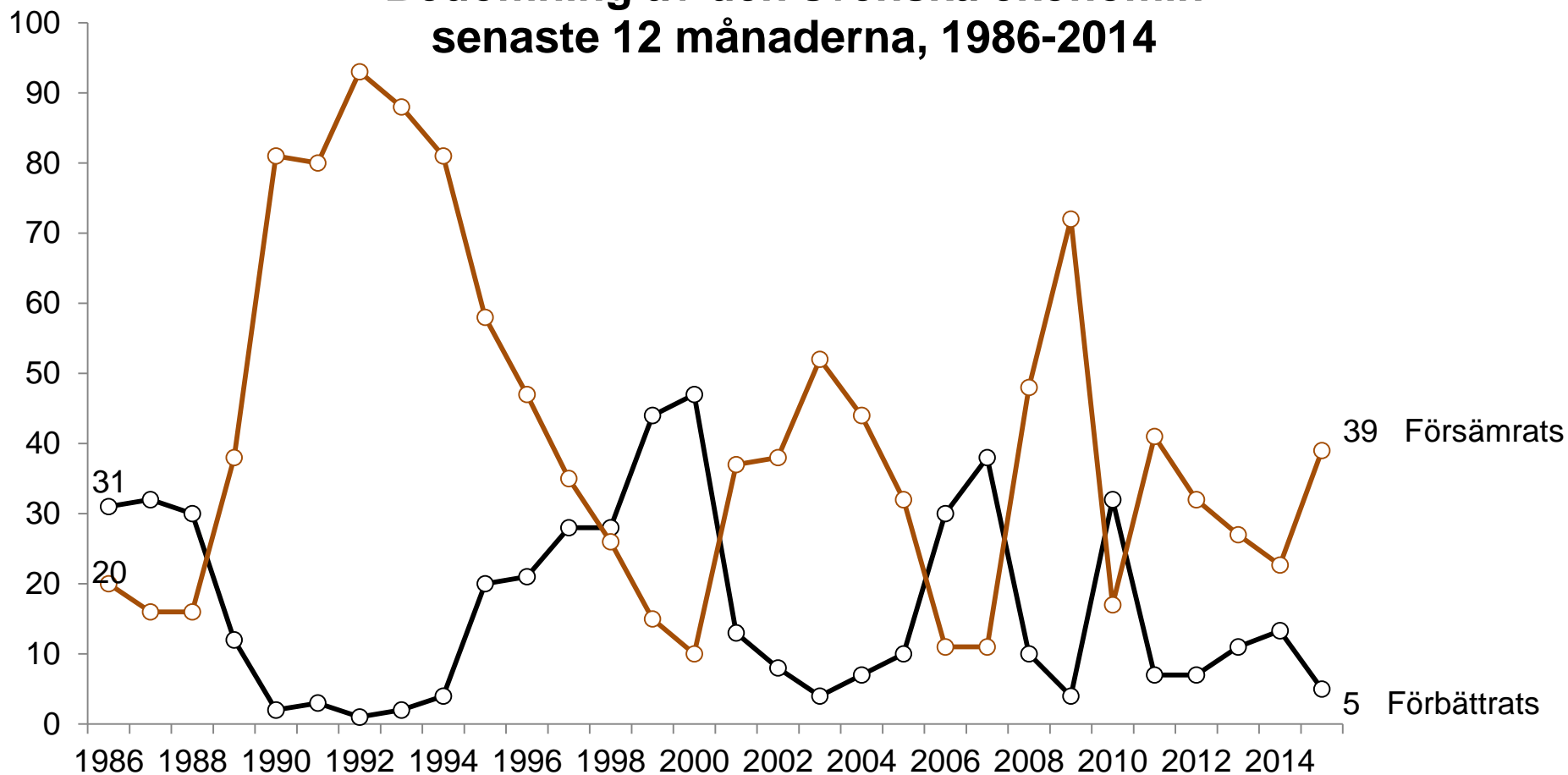
Det går bra nu

- Bedömningar av utvecklingen av den svenska ekonomin
- Bedömning av regeringens arbete
- Bedömning av huruvida Sverige går åt rätt håll eller fel håll
- Ideologiska konjunkturer
- Nöjdhet med demokratin
- Förtroendet för politiker
- Sympatier för partiledarna
- Politiskt intresse



”Enligt din uppfattning, har den svenska ekonomin under de senaste 12 månaderna förbättrats, förblivit densamma, eller försämrats?”

Bedömning av den svenska ekonomin senaste 12 månaderna, 1986-2014

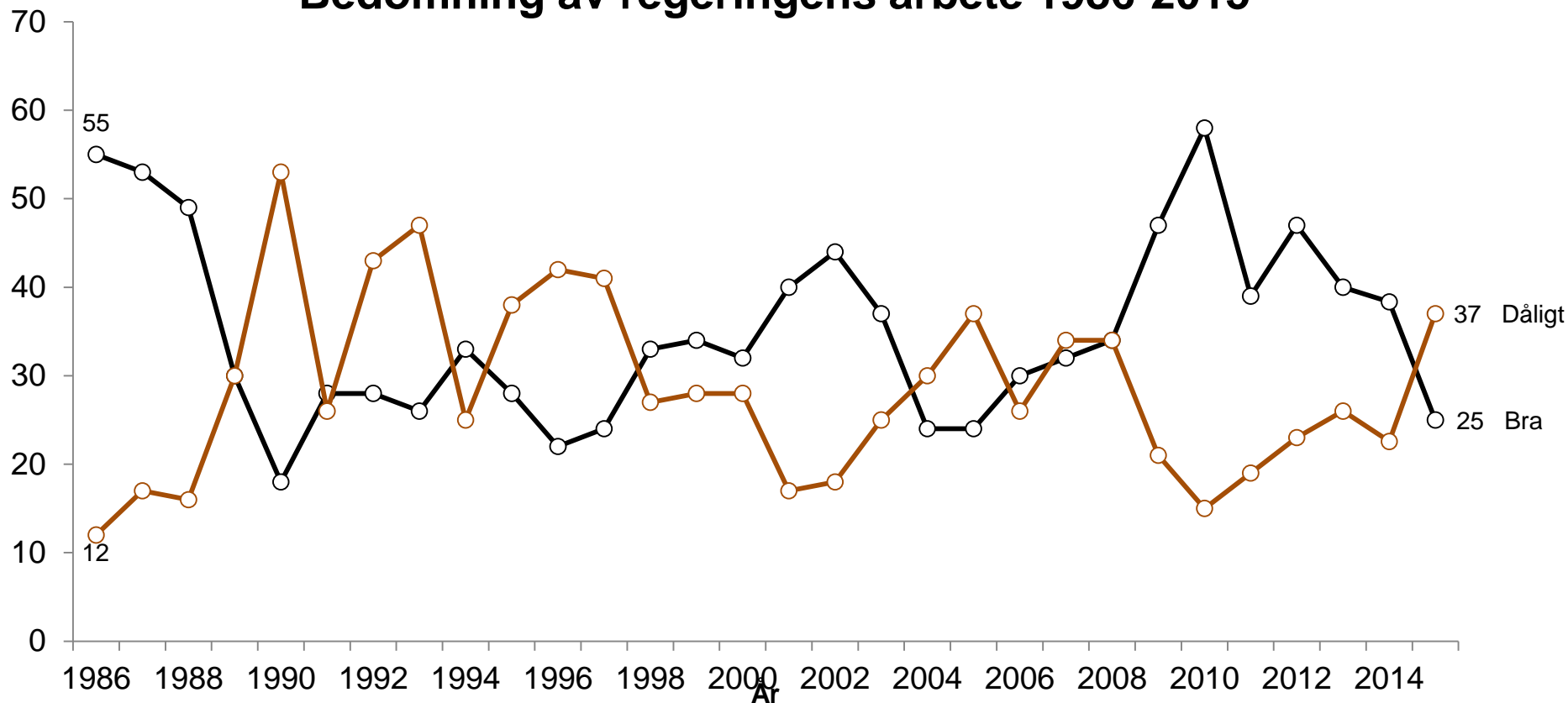




”Hur tycker du att regeringen sköter sin uppgift?”

Ett flertal anser att regeringen sköter sin uppgift dåligt

Bedömning av regeringens arbete 1986-2015

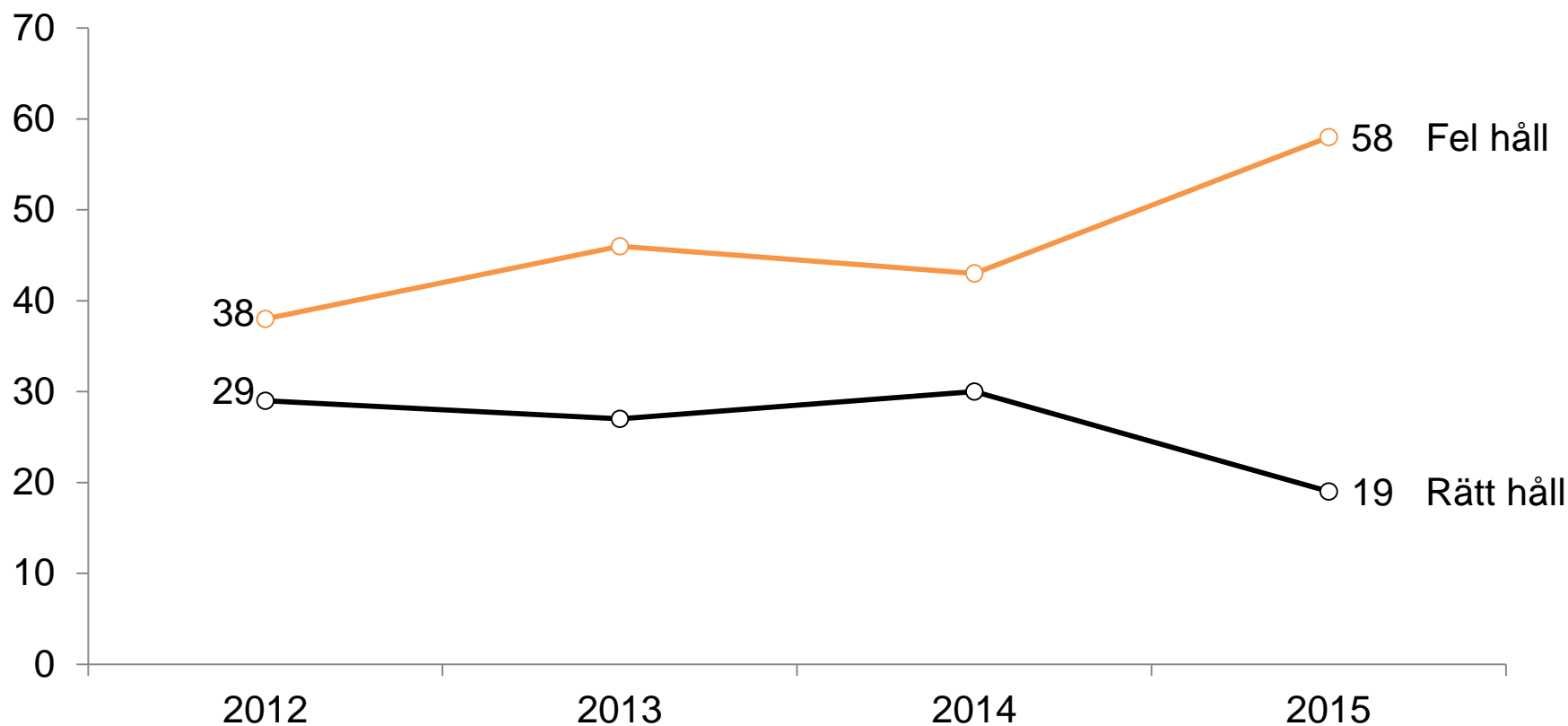


Källa: De nationella SOM-undersökningarna 1986-2015.



”Allmänt sett, tycker du att utvecklingen i Sverige går åt rätt håll eller åt fel håll?”

Utvecklingen går åt fel håll

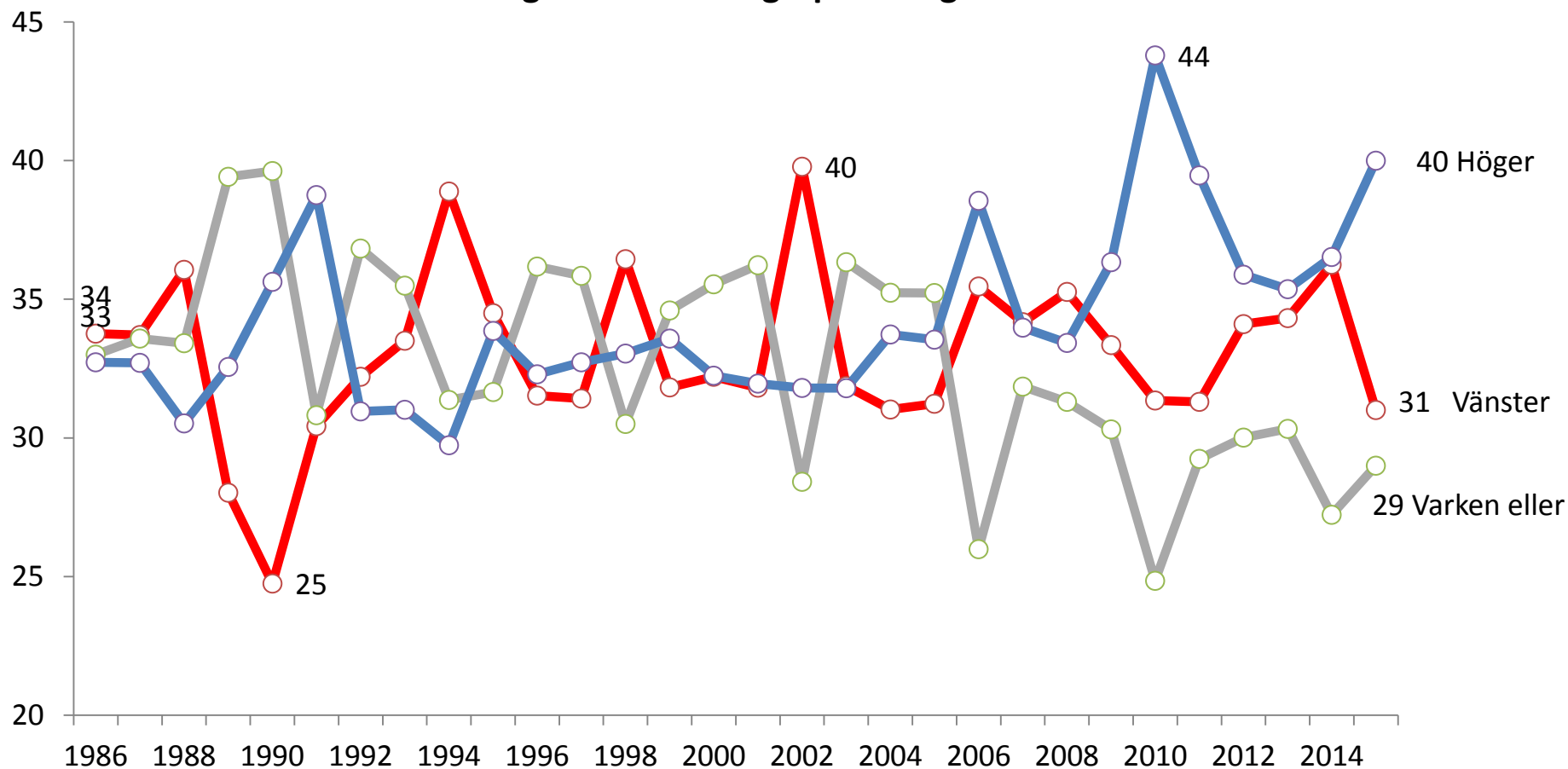




”Man talar ibland om att politiska åsikter kan placeras in på en vänster-högerskala. Var någonstans skulle du placera dig själv på en sådan skala?”

Kraftig högervind efter valet 2014

Ideologisk vänster-högerplacering 1986-2015





*”Allmänt sett, hur stort
förtroende har du för
svenska politiker?”*

Politikerförtroende

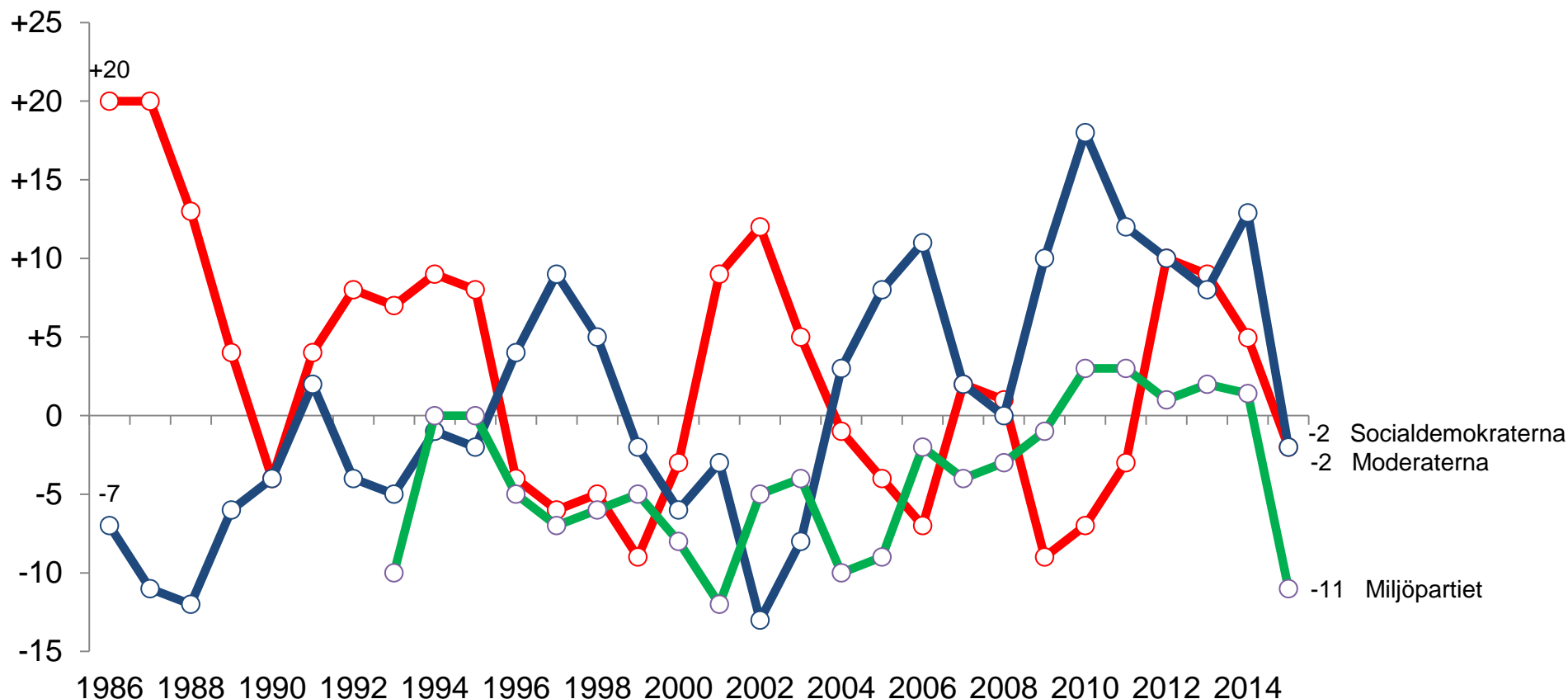
Andel med mycket eller ganska stort förtroende för svenska politiker
1998-2015 (procent)





Partiledarpopularitet

Svenska folkets genomsnittliga sympatipoäng för Socialdemokraternas, Moderaternas och Miljöpartiets ledare längs en ogillar-gillarskala från -50 till +50 (medeltal)

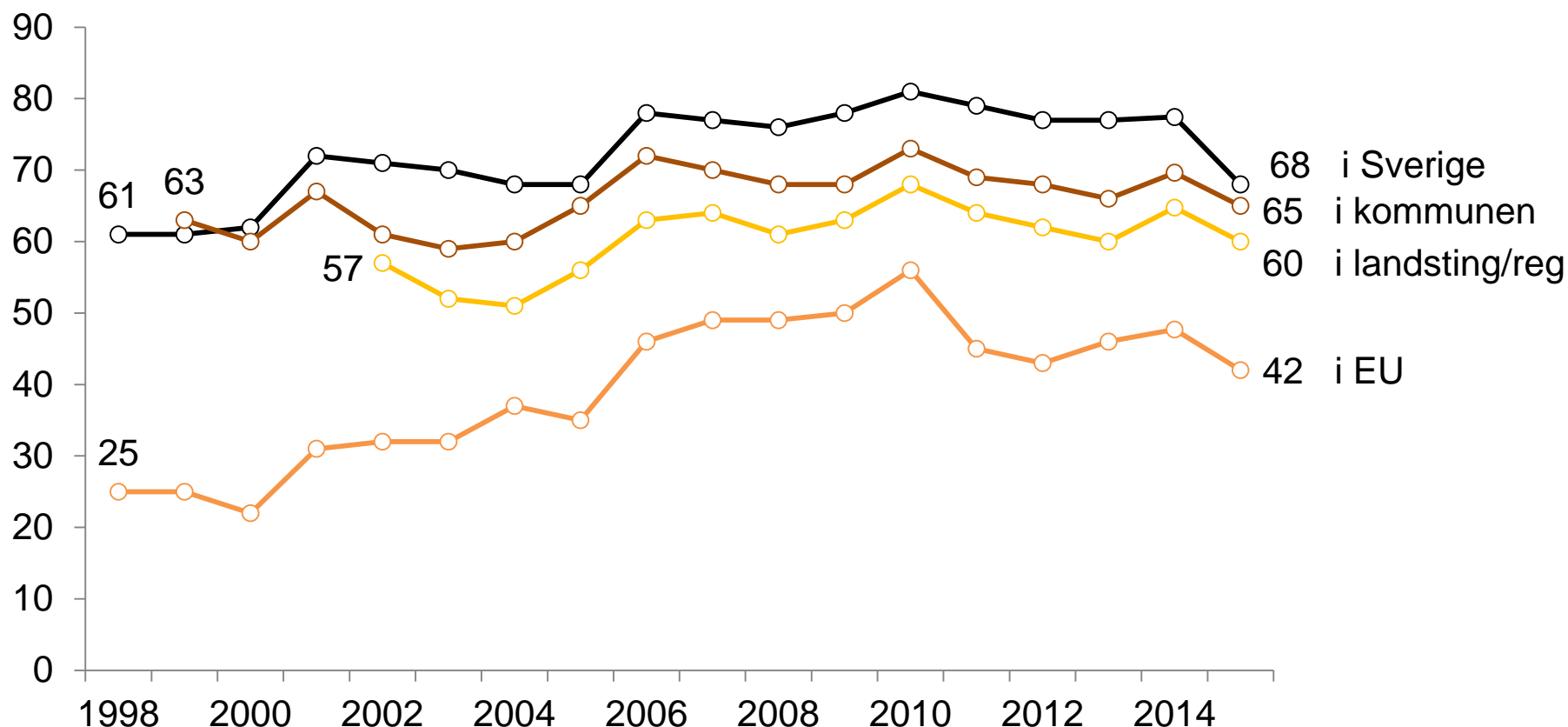




”Allmänt sett, hur nöjd är du med det sätt på vilket demokratin fungerar i ...?”

Nöjd med demokratin

Andel mycket och ganska nöjda med demokratin 1998-2014



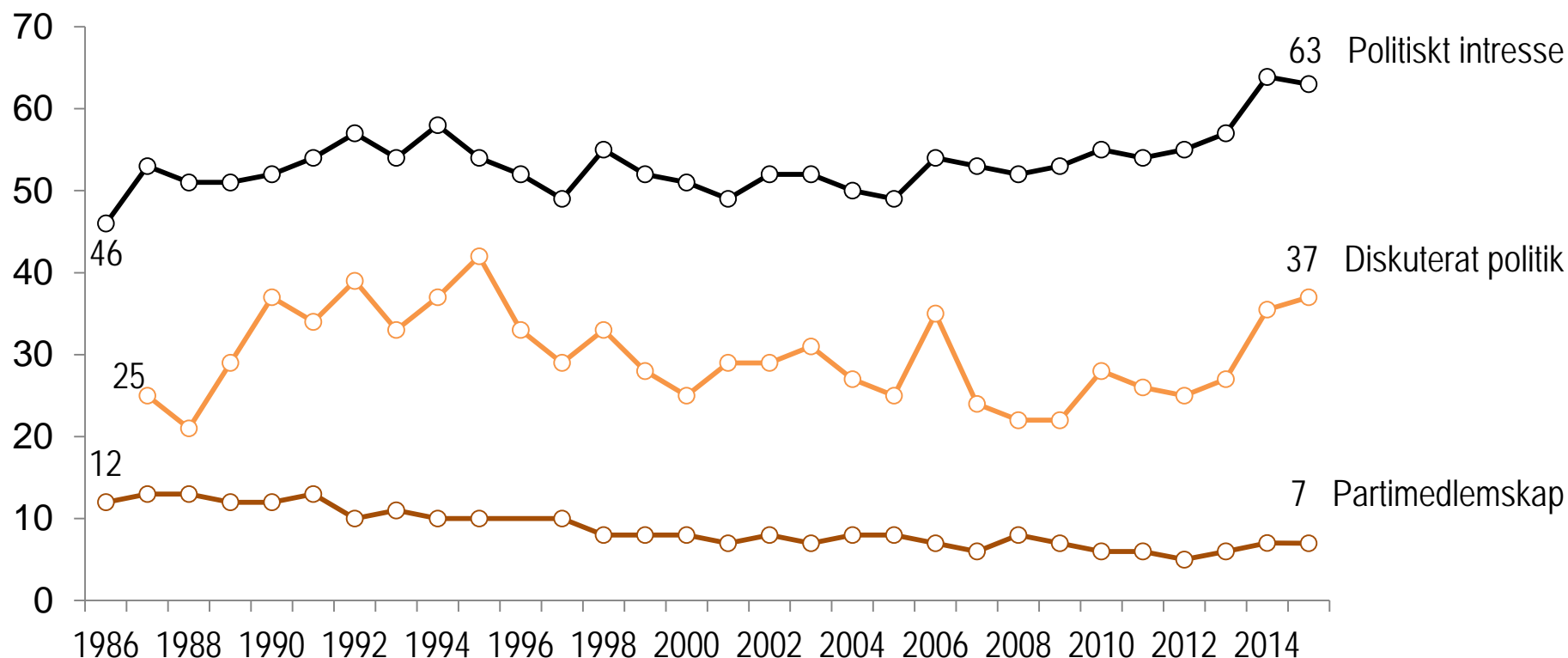


Politiskt intresse

Andel mycket och ganska intresserade av politik (procent)

Andel som diskuterat politik någon/flera gånger i veckan (procent)

Andel partimedlemmar (procent)





Några avslutande pålysningar

Årlig inbjudan till forskningssamverkan

SOM-priset 2016

Maj-Juni: Ny forskarantologi "Ekvilibrium" (SOM-rapport 67)

SOM-seminariet i Almedalen tisdag 5 Juli 13:00



SOM-institutets årliga inbjudan till forskningssamverkan

- Deadline 2 maj
- Riktad till forskargrupper alla vetenskapsområden, samt myndigheter & organisationer
- Ansökningar granskas av en samverkansgrupp
- Nya frågeinstrument utvecklas och testas i opinionslaboratoriet.
- Deltagande forskargrupper bjuds in till utvärderingskonferens i mars.
- Forskare avrapporterar i SOMs publikationer och sprider sin forskning via SOM.





SOM-priset 2016

Pris för bästa uppsats på grund- eller avancerad nivå oavsett ämne som bygger på data från SOM-undersökningarna.

Handledare beställer SOM-data från Svensk Nationell Datatjänst (www.snd.gu.se)

Stipendiet är 8 000 kr.

Nominera genom att skicka uppsatsen till info@som.gu.se efter att den blivit examinerad!

Deadline: 10 juni



SOM-rapport 67, 2016

Ekvilibrium

Redaktörer

Jonas Ohlsson
Henrik Oscarsson
Maria Solevid

Medverkande

Bo Rothstein, Sören Holmberg, Annika Bergström, Frida Vernersdotter, Niklas Haring, Karin Zelano, Marie Demker, Ulf Bjereld, Karl Ydén, Lennart Weibull, Ann-Marie Ekengren, Linda Berg, Klara Bové, Per Oleskog Tryggvason, Ester Appelgren, Lars Höglund, David Karlsson, Jonas Hinnfors, Sofia Arkhede, Lennart Nilsson, Ulrika Hedman, Anders Sannerstedt, Filip Fors, Bengt Brülde, Sara van der Meiden
m fl



Missa inte SOM-institutets seminarium i Almedalen!

Tisdagen den 5 juni : 15:00 – 16:00



TACK FÖR UPPMÄRKSAMHETEN



SOM-INSTITUTET
SAMHÄLLE OPINION MEDIER



GÖTEBORGS UNIVERSITET



SOM-INSTITUTET
SAMHÄLLE OPINION MEDIER

www.som.gu.se

#somgu