

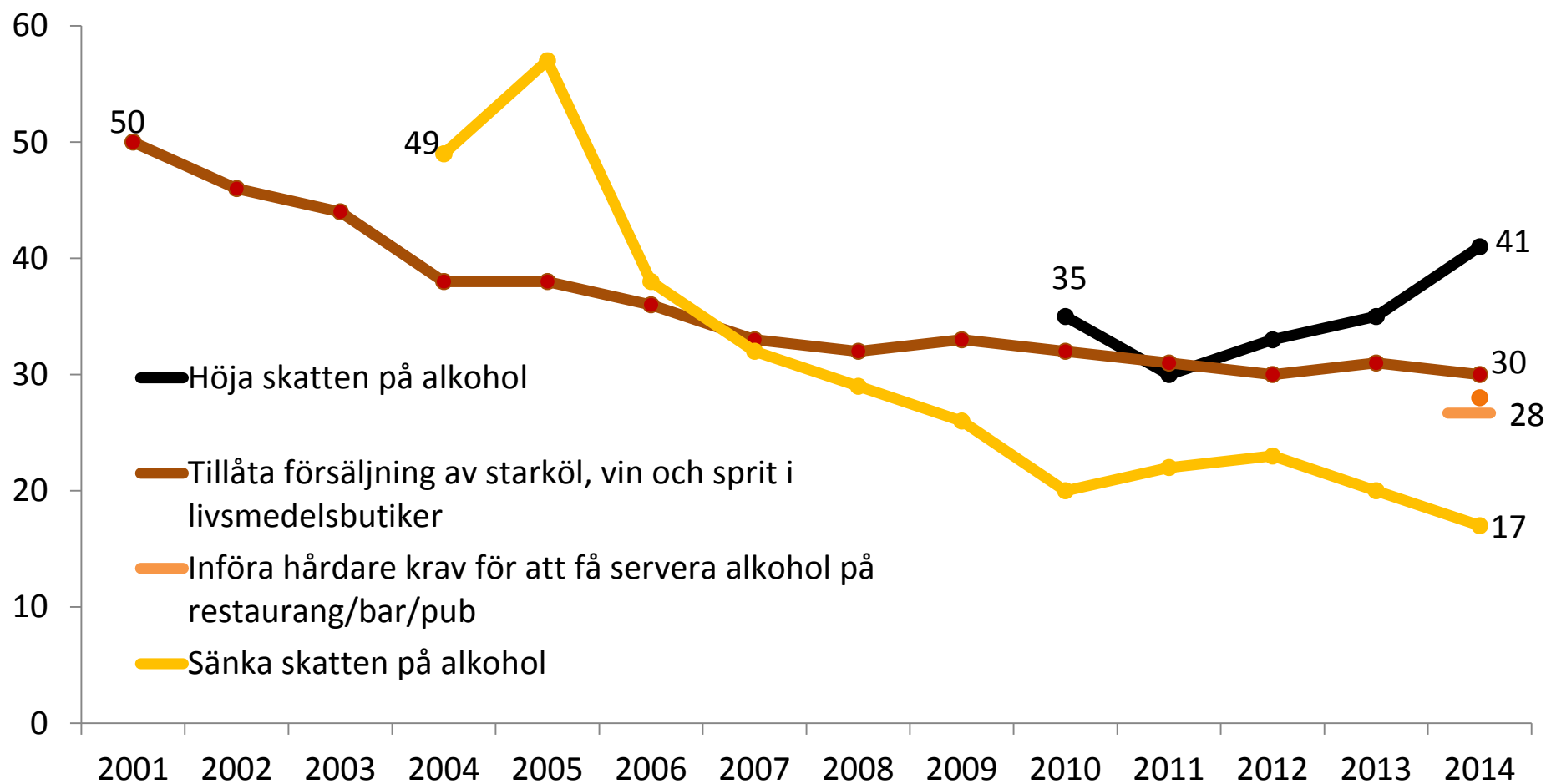


# ALKOHOLOPINIONEN: PROBLEMUPPLEVELSENS ROLL

DAVID KARLSSON

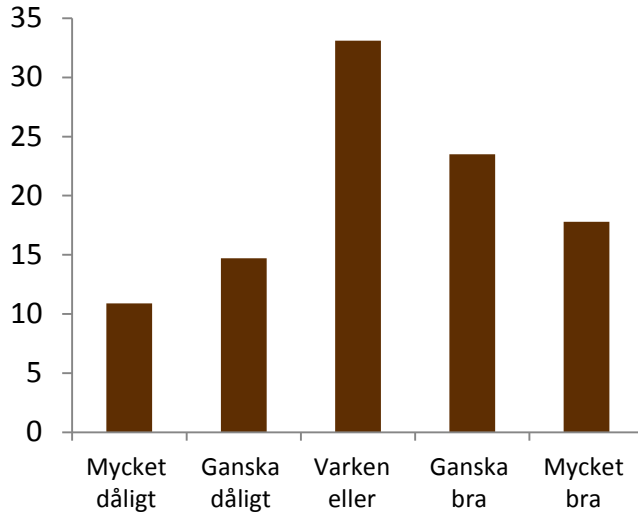


## Befolkningens stöd för olika alkoholpolitiska åtgärder 2001 – 2014 (procent)

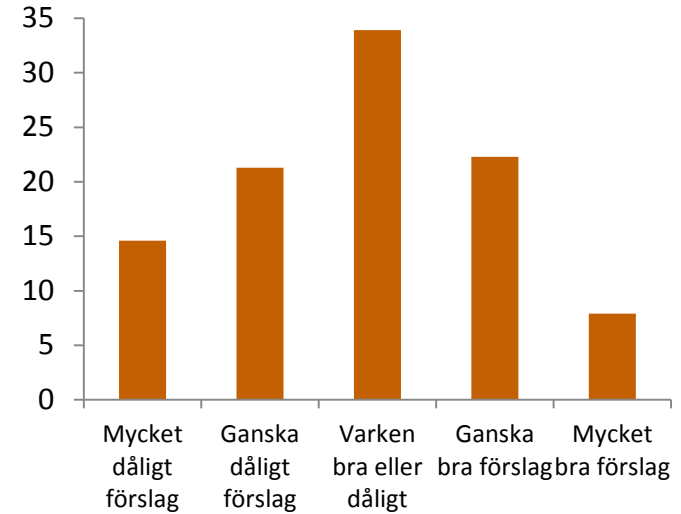




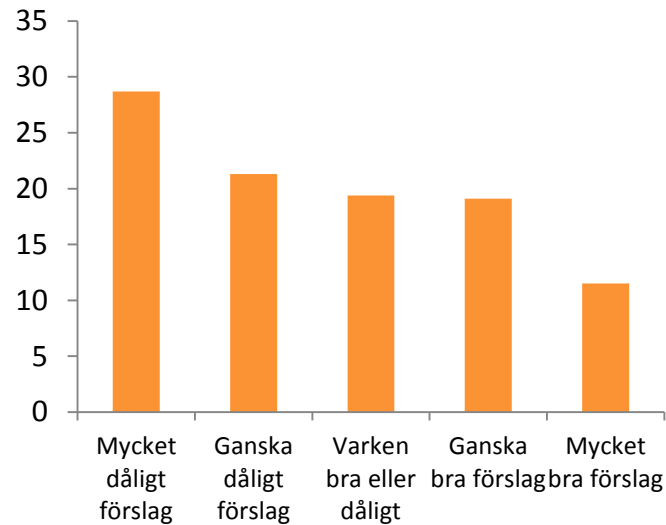
### Höja skatten på alkohol



### Hårdare serveringskrav



### Avskaffa monopolet





# Alkoholopinionen – problemupplevelsens roll

## Problemets grad

- Övervägande positiva eller negativa konsekvenser?
- Hur allvarliga är problemen?

## Problemets lokalisering

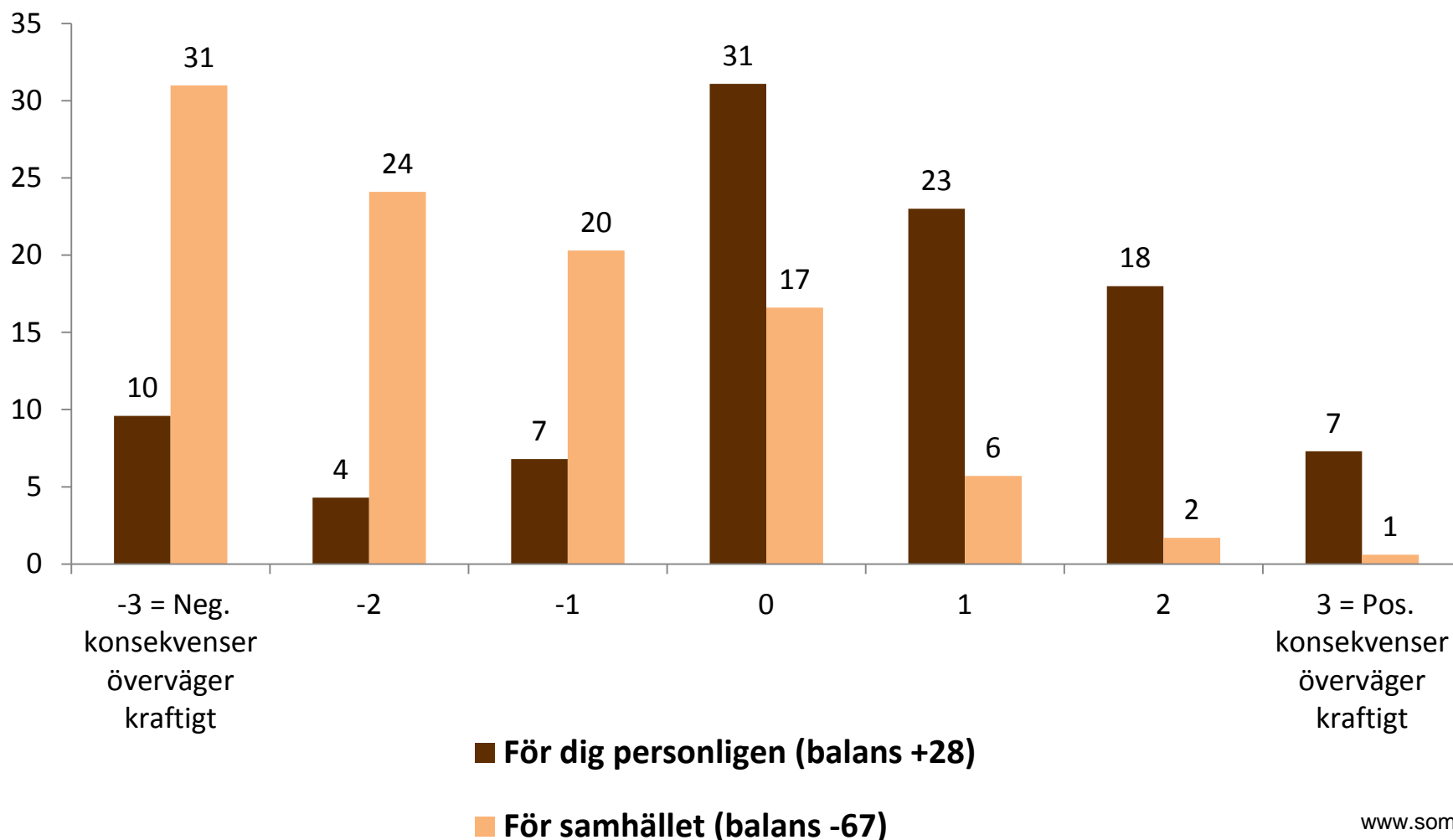
- Privat eller samhälleligt (lokalt – nationellt)

## Problemets art

- Moralfråga – individuella tillkortakommanden:
  - *Olycksfall och ansvarslöst beteende*
- Ordningsfråga: - *Våld, kriminalitet och otrygghet*
- Folkhälsofråga: - *Ohälsa och missbruk*

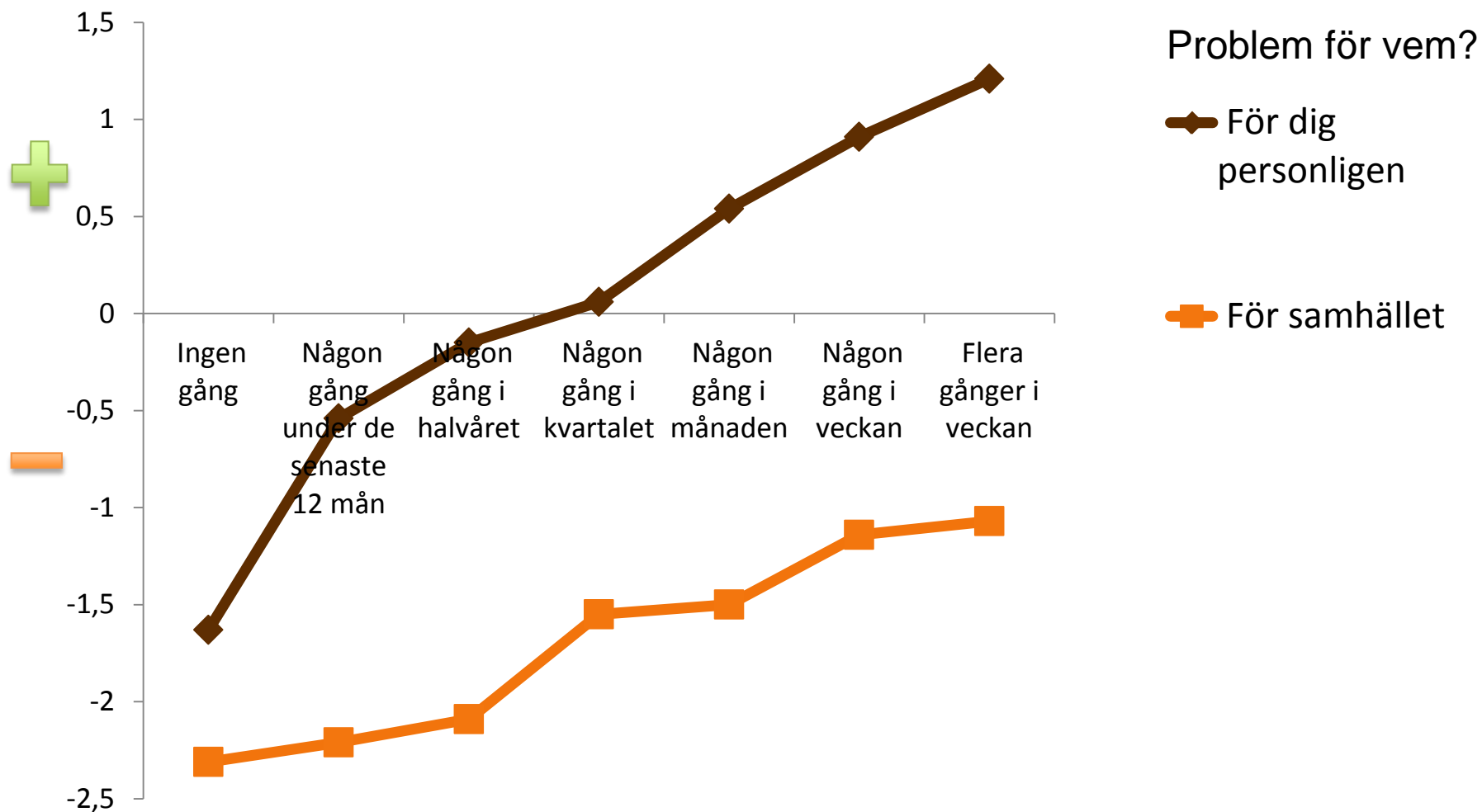


*Alkoholkonsumtion kan ha både positiva och negativa konsekvenser. Sammantaget, anser du att alkoholkonsumtionens positiva eller negativa konsekvenser överväger?*





# Problemupplevelse efter hur ofta medborgare dricker alkohol



# Problemets art och nivå

F89 I vilken grad upplever du att alkoholkonsumtion är ett problem när det gäller:



## Olycksfall och ansvarslöst beteende

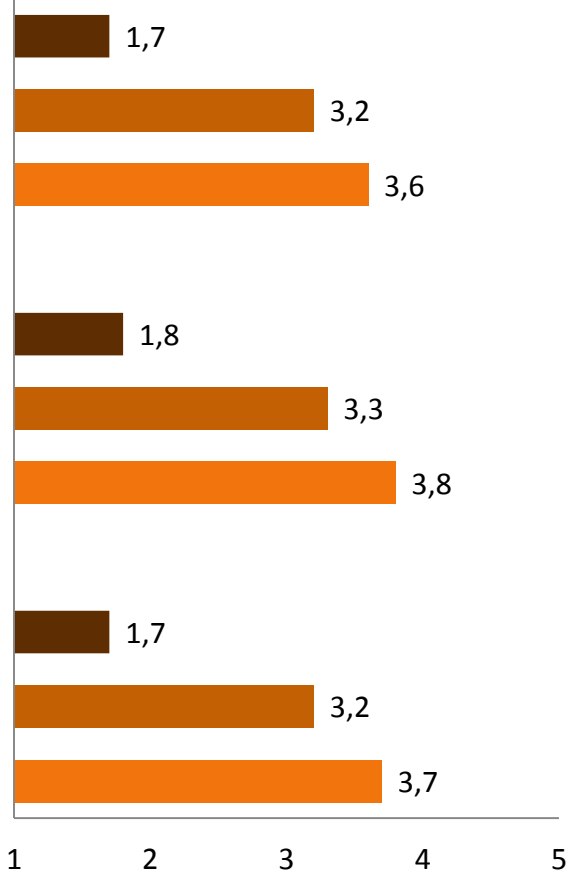
- AA För dig själv och dina närmaste
- AB I den kommun där du bor
- AC I Sverige

## Våld, kriminalitet och otrygghet

- BA För dig själv och dina närmaste
- BB I den kommun där du bor
- BC I Sverige

## Ohälsa och missbruk

- CA För dig själv och dina närmaste
- CB I den kommun där du bor
- CC I Sverige





## Några slutsatser

- Nivå tycks viktigare än problemets art. Distinktionen lokalt-nationellt viktig.  
Framöver: fördjupade analyser av problemets art och geografiska skillnader
- Stark endimensionalitet (negativ/restriktiv – positiv/liberal)
- Problemupplevelsen: en mycket viktig förklaringsfaktor  
(kompletterad av alkoholkonsumtion och ideologi)  
Många faktorer indirekt via upplevelse och ideologi
- Upplevelsen av samhällsproblem mycket viktigare för åsikter om alkoholpolitik än problem i det privata