



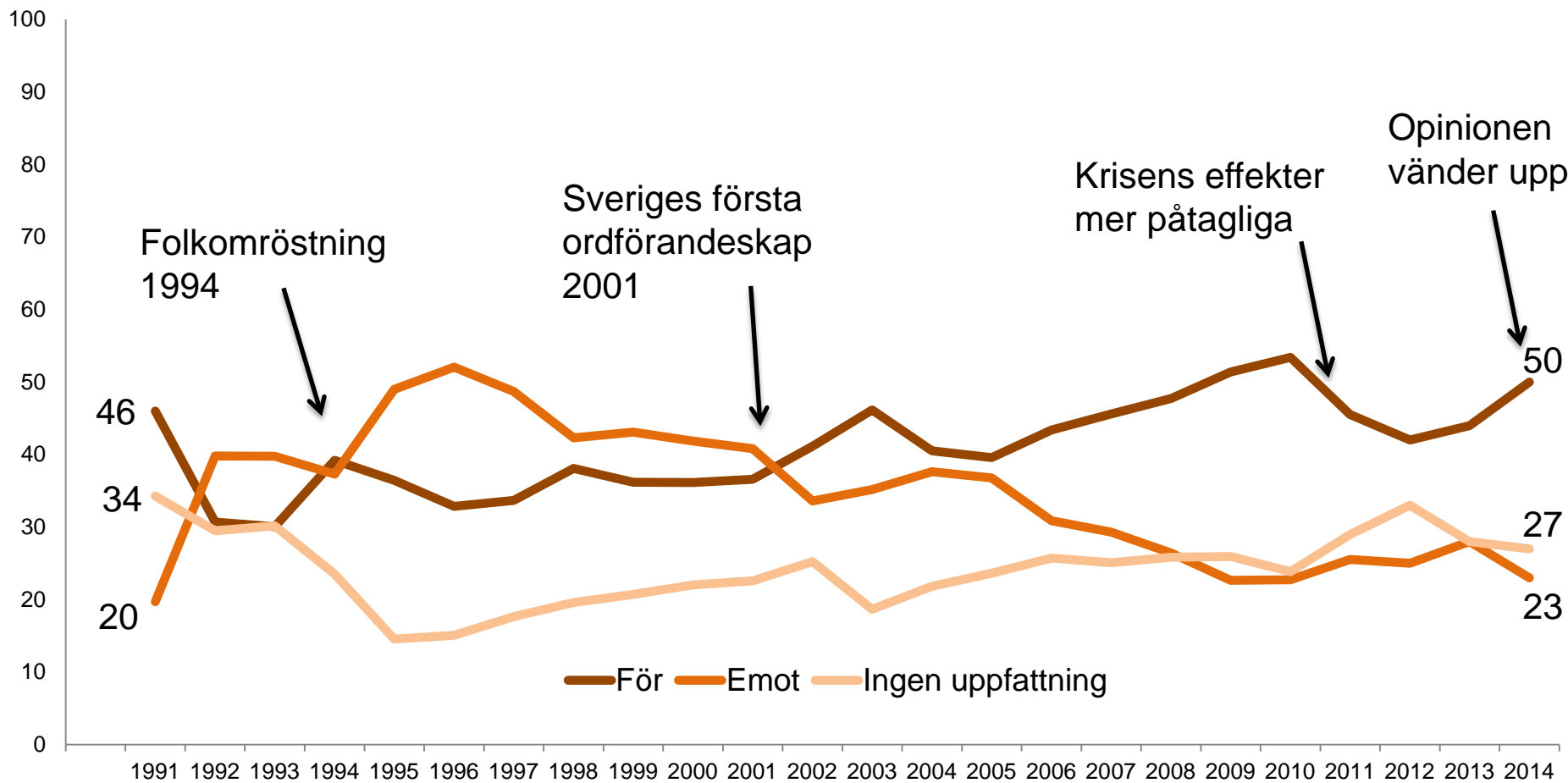
EUROPAOPINIONEN

LINDA BERG



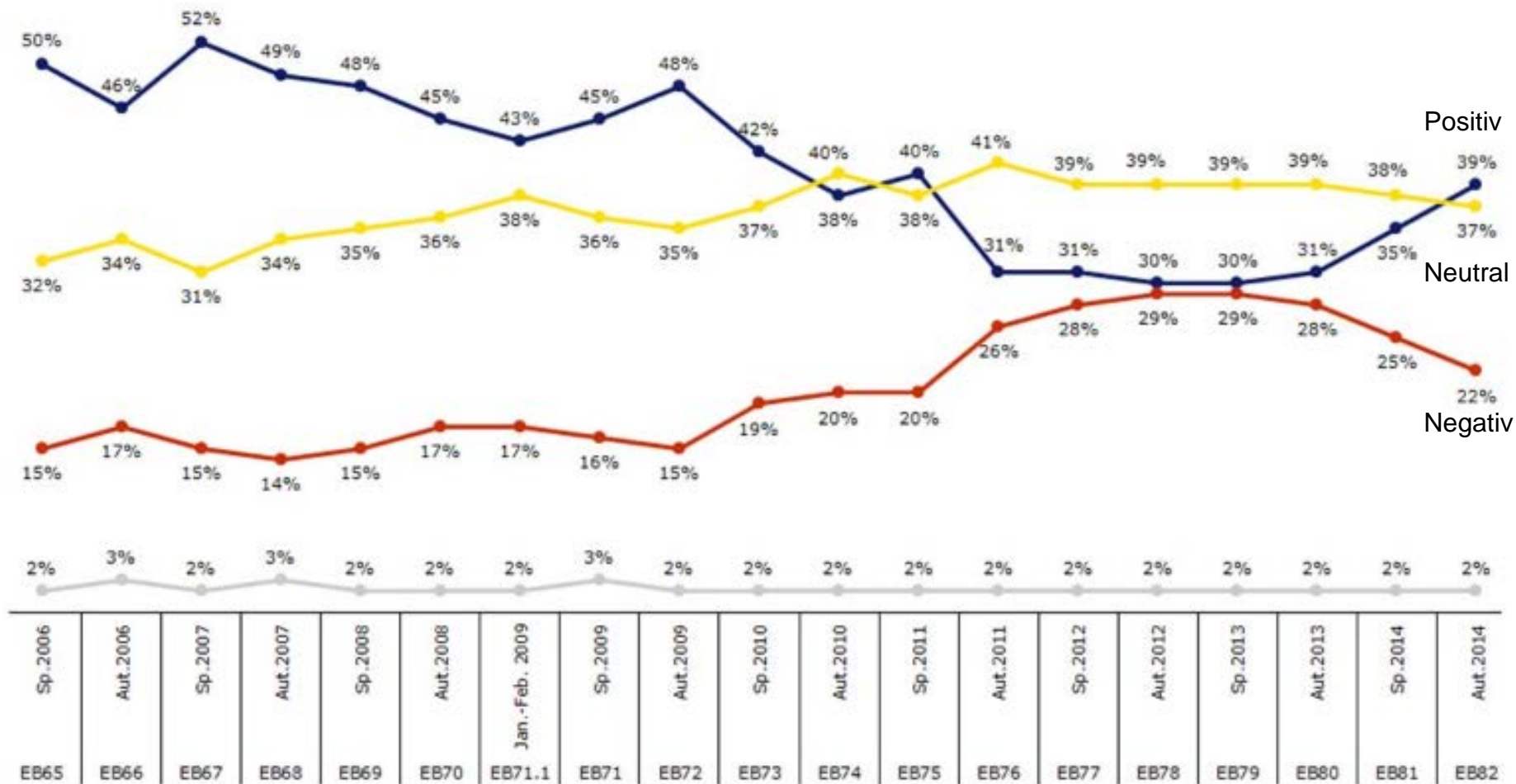
Åsikt om svenskt EU-medlemskap, 1991-2014

procent



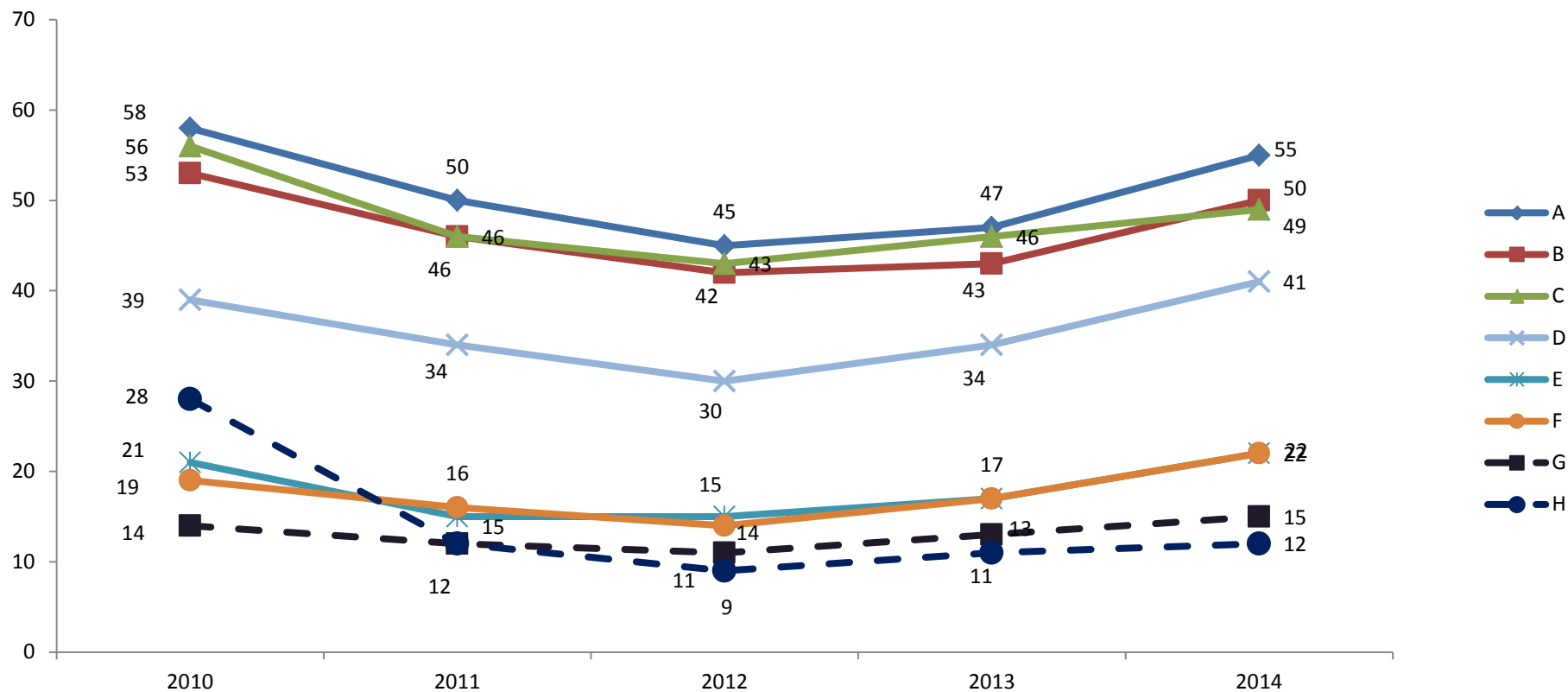


Positiv, negativ eller neutral bild av EU, procent EU



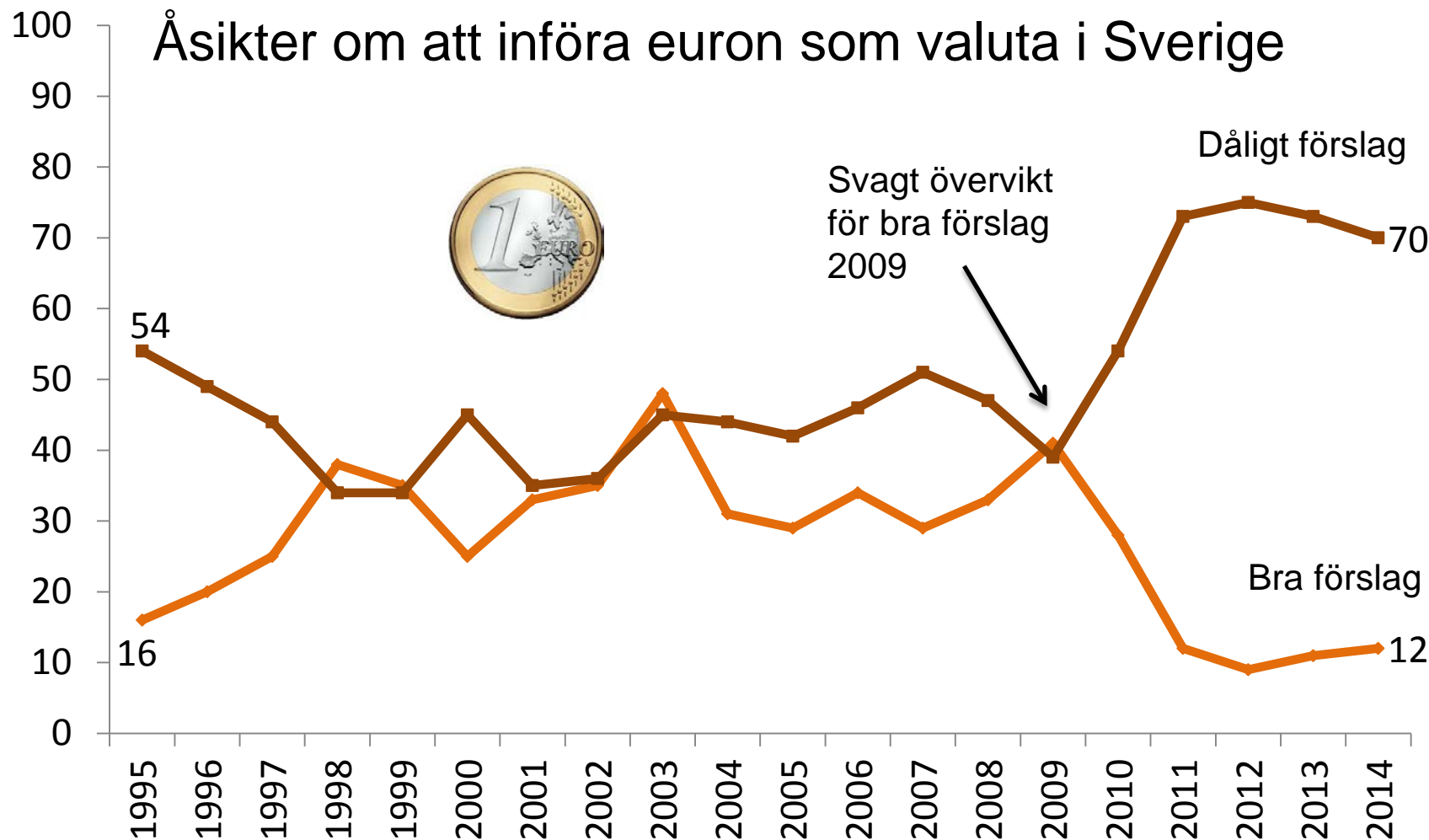


Opinionsstödet för EU, olika mätserier 2010-2014



A: Mycket/ganska dåligt förslag Sverige utträde ur EU
 B: I huvudsak för det svenska medlemskapet i EU
 C: Mycket/ganska nöjd med demokratin i EU
 D: Allmänt mycket/ganska positiv till EU

E: Mycket/ganska stort förtroende kommissionen
 F: Mycket/ganska stort förtroende Europaparlamentet
 G: Mycket/ganska bra förslag Europas förenta stater
 H: Mycket/ganska bra förslag införa euron som valuta





Vilka är i huvudsak för medlemskapet i EU?

Skillnader

socioekonomiska grupper:

- Män mer än kvinnor
 - Högutbildade
 - Högt förtroende
 - Politiskt intresserade
 - Mer till höger politiskt
 - Storstadsbor
- Elitgrupper antas ha mest att vinna

Geografiska skillnader:

- Sydsvenskar mer positiva än norrlänningar.
(-VGR = genomsnittlig)

Kulturella skillnader:

- Personer som känner sig som européer är mer positiva till EU



Europaopinionen extra intressant under år 2014

25 maj

Val till:
Europaparlamentet

14 september

Val till: Sveriges riksdag
Landsting/region
Kommun





EU-attityd och röstning Europaparlamentsvalet 2014

	Pos EU	Varken eller	Neg EU	Alla	
Vänsterpartiet	2	6	13	6	231
Socialdemokraterna	21	36	27	27	1085
Centerpartiet	8	7	4	7	266
Folkpartiet	12	5	3	8	320
Moderaterna	28	15	8	20	785
Kristdemokraterna	5	5	4	5	191
Miljöpartiet	16	14	11	14	578
Sverigedemokraterna	2	6	21	8	307
Feministiskt initiativ	4	4	6	5	183
Piratpartiet	1	1	1	1	47
Annat parti	0	0	1	0	17
	2283	1568	1448		5299
	100	100	100		100



Slutsatser

- EU-opinionen har vänt upp igen, nästan som före krisen
- Liknande trend i hela EU
- Men inställningen till euron fortsatt negativ, 7 av 10 svenskar vill inte ha euron som valuta
- Vissa grupper stadigt mest positiva (t.ex. män, högutbildade, politiskt intresserade, höger & storstadsbor)
- EU-attityd påverkar partival, t.ex. positiva till EU röstar oftare på M, varken eller oftare på S och negativa ofta på SD.