

Installation av Box Sync för Mac

Box Sync är en programvara för PC och Mac som automatiskt synkroniserar dina filer i en mapp på Box till en utpekad mapp på din dator eller i din hemkatalog. Med Box Sync installerad och konfigurerad på rätt sätt har du alltid en kopia av dokumenten och minskar risken att GUbox blir den enda lagringsplatsen för dina dokument.

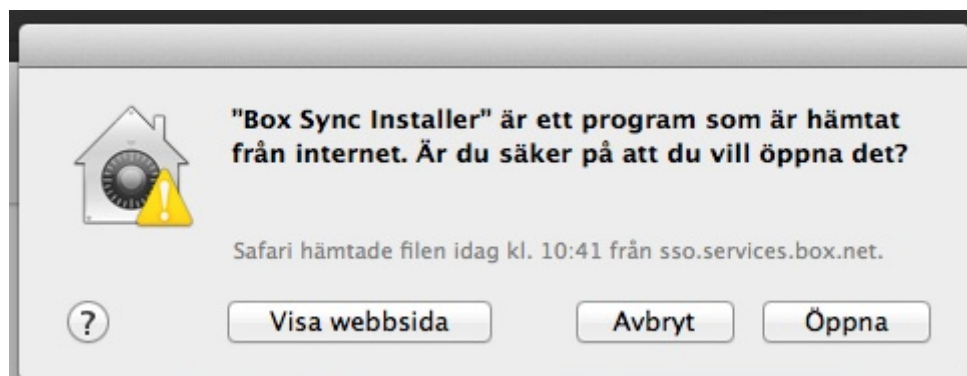
Du måste vara lokal administratör på datorn för att installera Box Sync.

Om du har en så kallad dafgu-dator beställer du det på <https://dafgu.gu.se/>

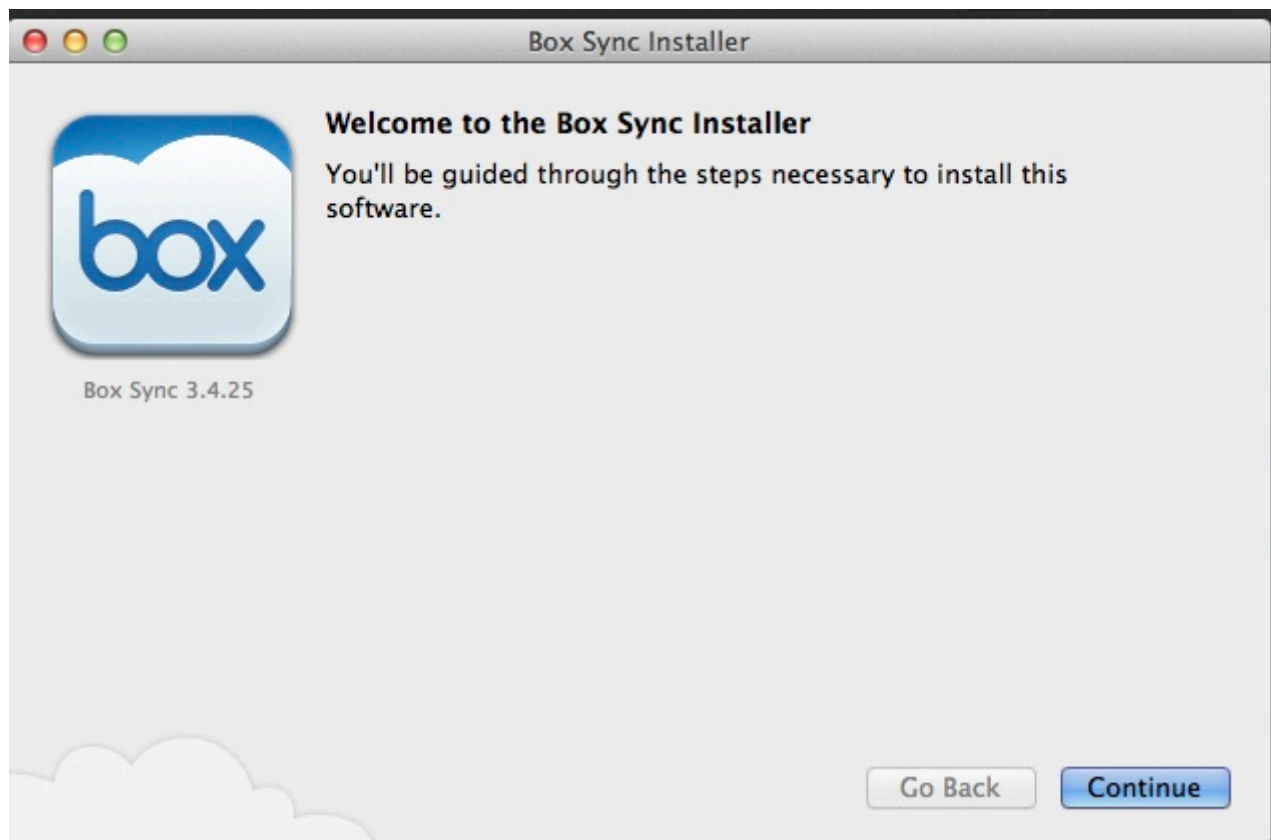
1. Efter att ha loggat in på gubox.box.com klickar du på Download Box Sync i högerspalten



2. Du har laddat ner Box Sync Installer – upplysning



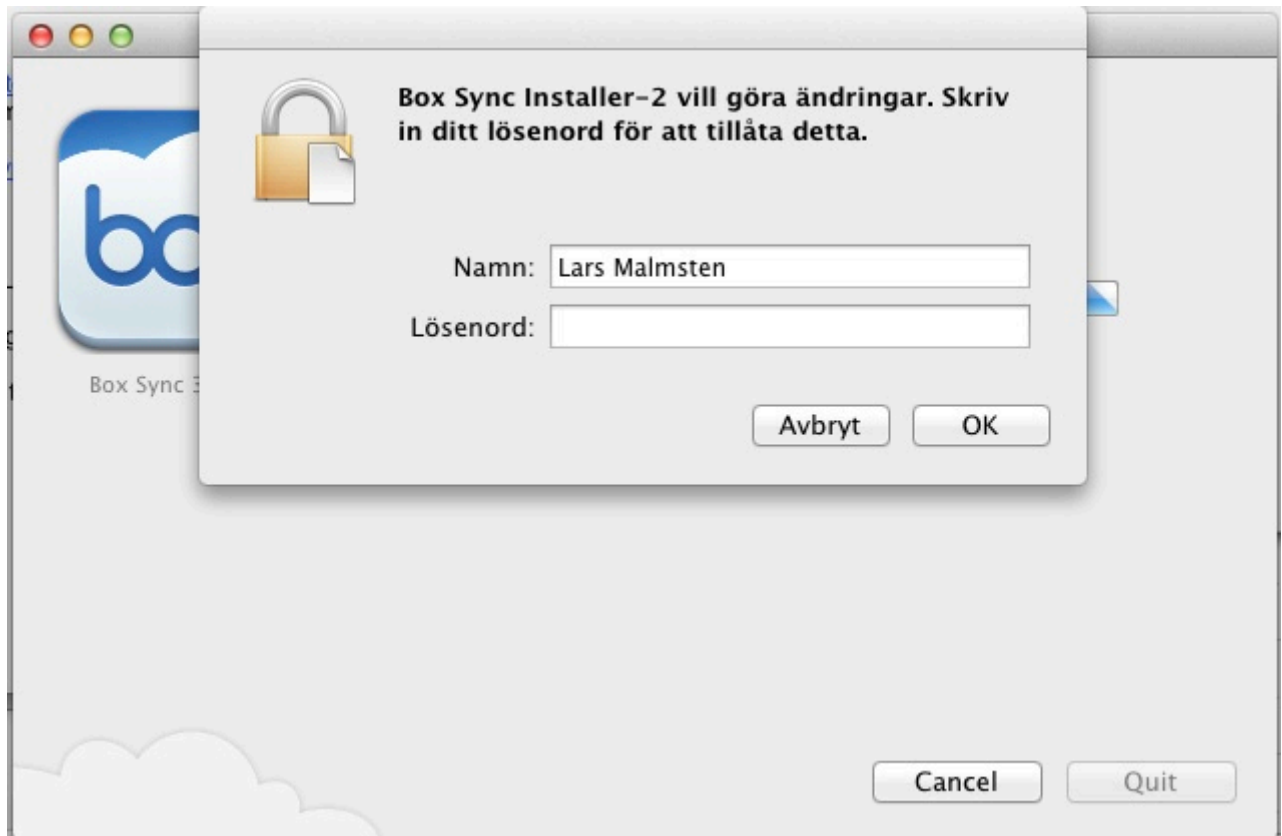
3. Varning om öppning av program från internet - klicka öppna



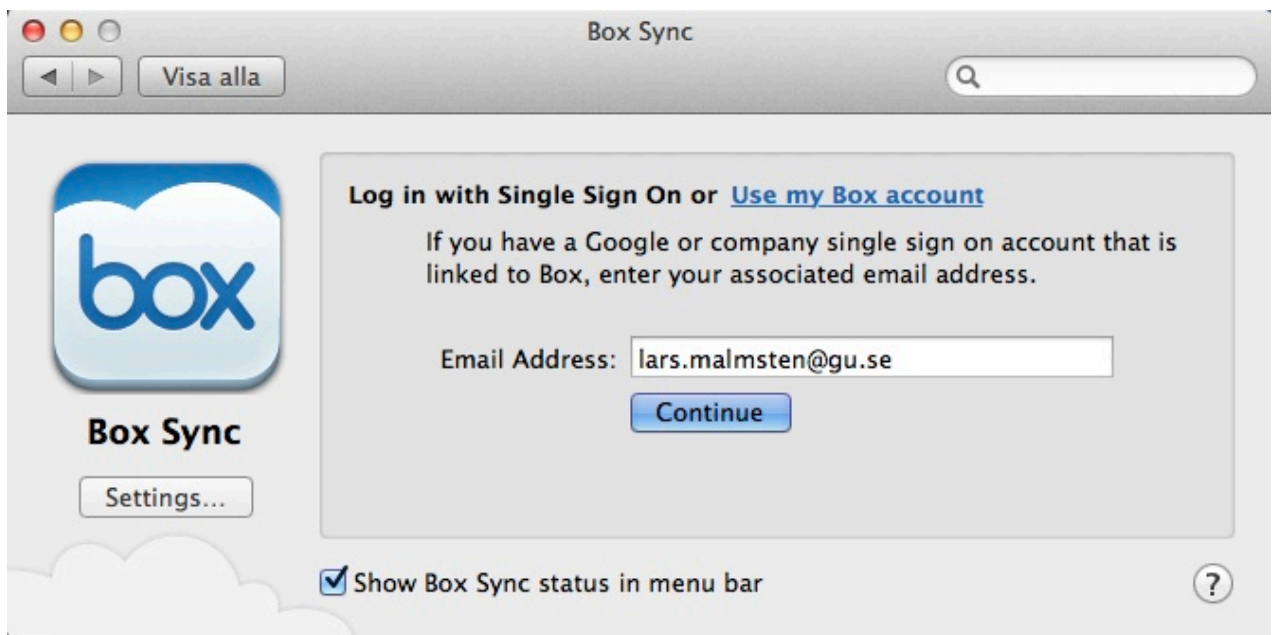
4. Tryck Continue och acceptera sedan licensen



5. Klicka på Install



6. Slå in ditt lösenord och du behöver vara administratör på datorn för att det ska fungera



7. Välj Log in with Single Sign On och skriv in din primära epostadress



Välj din identitetsleverantör

Välj vilken identitetsleverantör du vill logga in med:

Göteborgs Universitet

Kom ihåg mitt val

Välj

Cancel

8. Välj din identitetsleverantör som är Göteborgs Universitet om du har svenska menyer (och University of Gothenburg för engelsk login)



The image shows a login window for Göteborgs Universitet. At the top right, there is a link for "IN ENGLISH". The university's logo is centered above the text "GÖTEBORGS UNIVERSITET". Below this, there are two input fields: "Användarnamn" (Username) with the text "xmalla" and "Lösenord" (Password) with a masked field of dots. A "LOGGA IN" button is positioned below the password field. At the bottom, there are three links: "Studentsupport", "Aktivera studentkonto", and "Personalsupport". A small note at the very bottom states: "Av säkerhetsskäl bör du logga ut och stänga webbläsaren när du varit inloggad." A "Cancel" button is located at the bottom right of the window.

9. Logga in med ditt xkonto och lösenord

10. Tryck på det blåa b:et för att styra Box Sync