



Supervalåret 2014

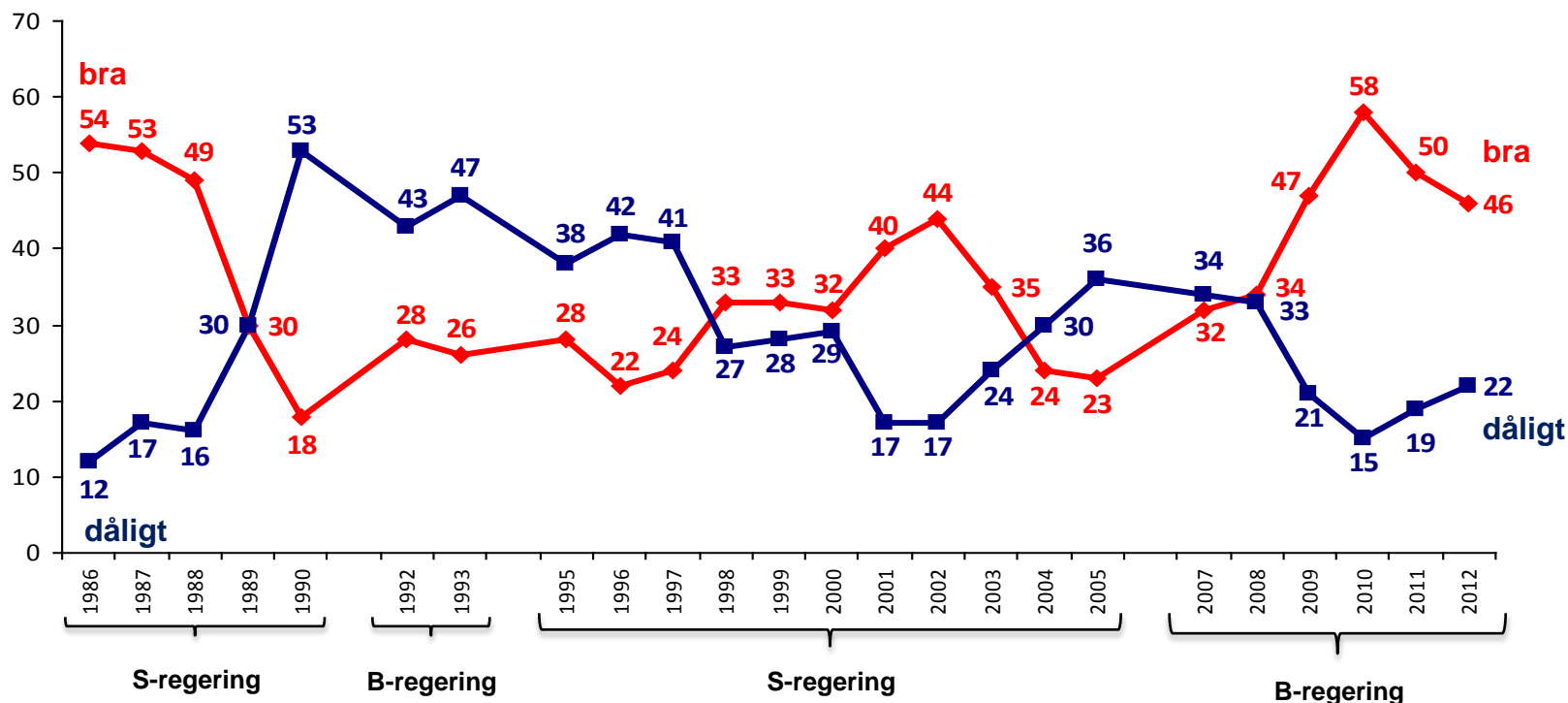
Sören Holmberg

16 april 2013



Svenska folket bedömer regeringens arbete

Fråga: "Hur tycker du att regeringen sköter sin uppgift?" Fem svarsalternativ:
"mycket bra; ganska bra; varken bra eller dåligt; ganska dåligt; mycket dåligt".



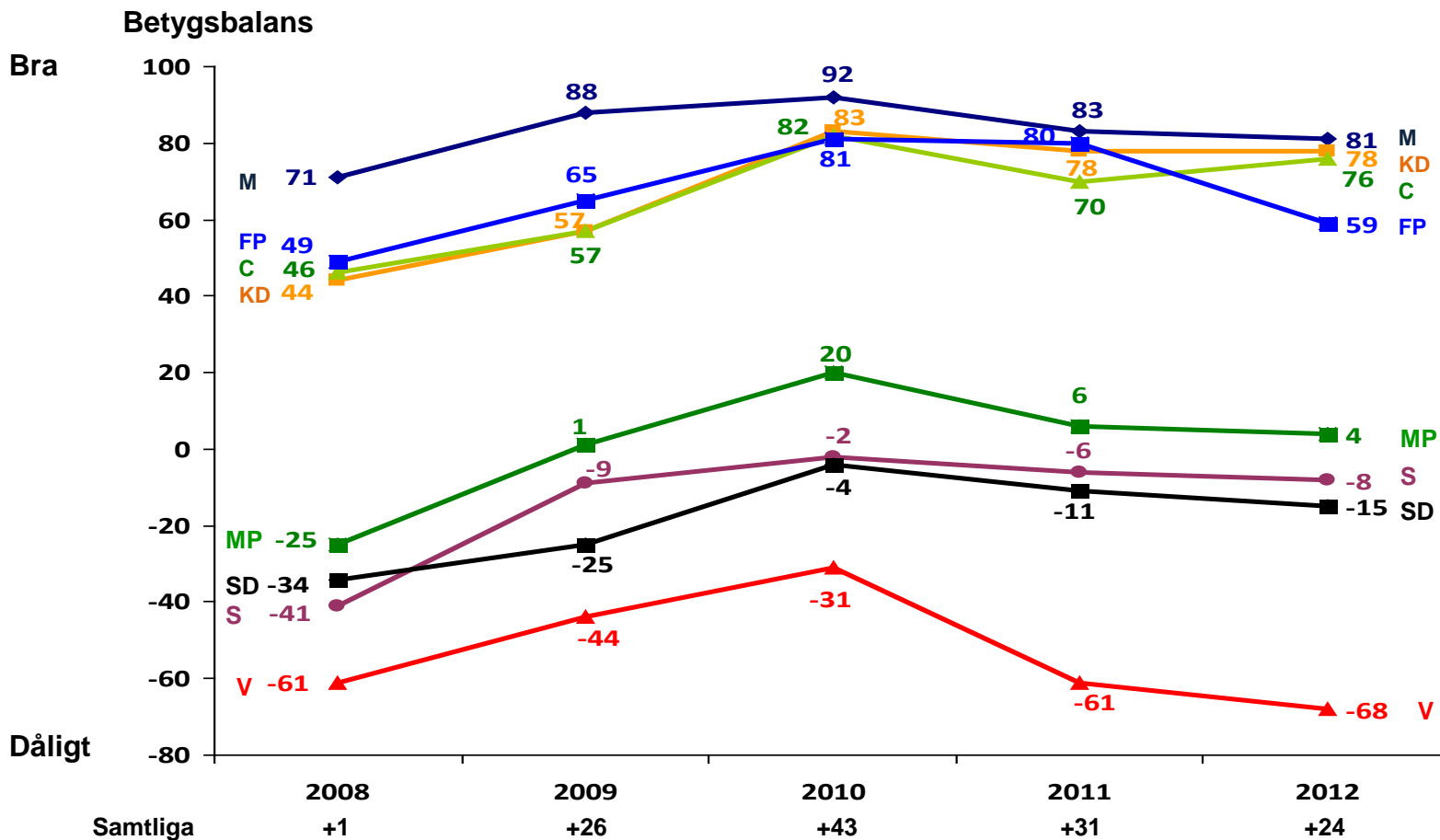
Kommentar: Resultaten visar andel svarande som angett mycket eller ganska bra respektive dåligt. Procentbasen utgörs av samtliga svarande i SOM-undersökningen. Observera att åren 1991, 1994 och 2006 ägde det rum ett regeringsbyte mitt i undersökningsperioden för SOM-undersökningarna, därför är mätresultaten de åren inte jämförbara.

Källa: Den nationella SOM-undersökningen 1986 – 2012.



Sören Holmberg
april 2013

Bedömningen av regeringens arbete bland olika partiers sympatisörer

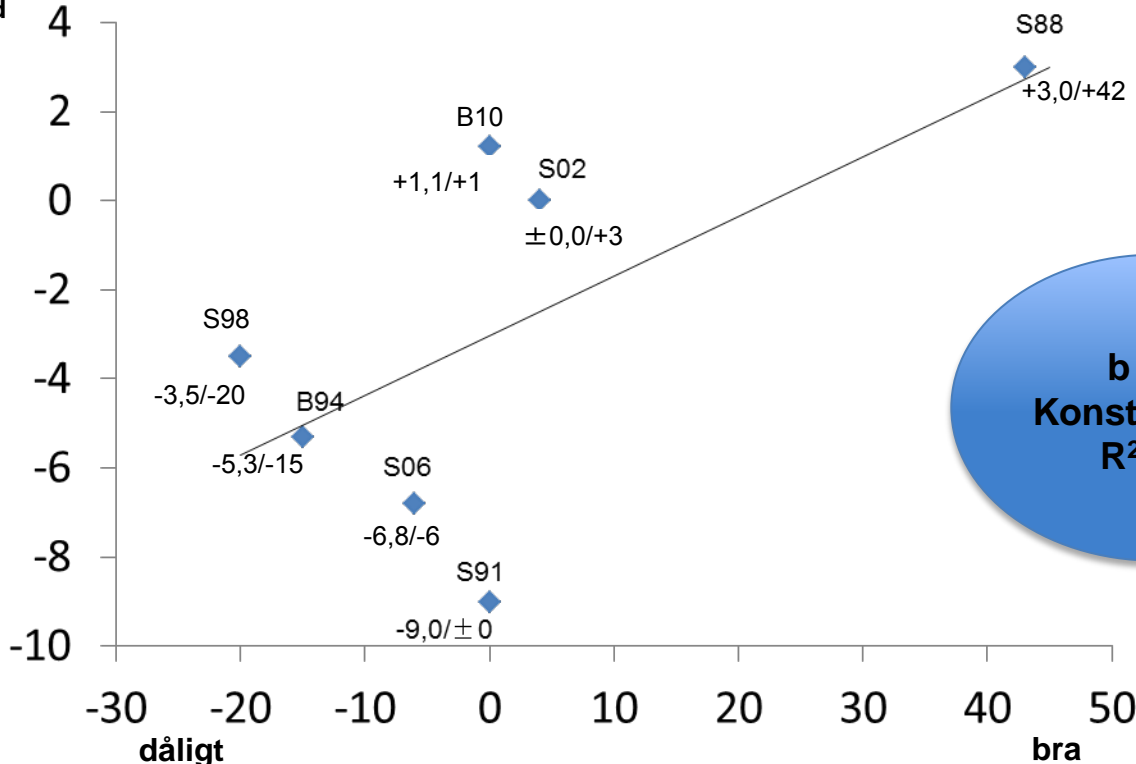




Sören Holmberg
april 2013

Svenska folkets bedömning av hur bra eller dåligt en regering sköter sin uppgift två år före ett val har ett svagt samband med hur det senare går i valet

procentenheters
förändring i ett
regeringsblocks
röststöd



En sittande regerings
betygsbalans:
% bra minus % dåligt

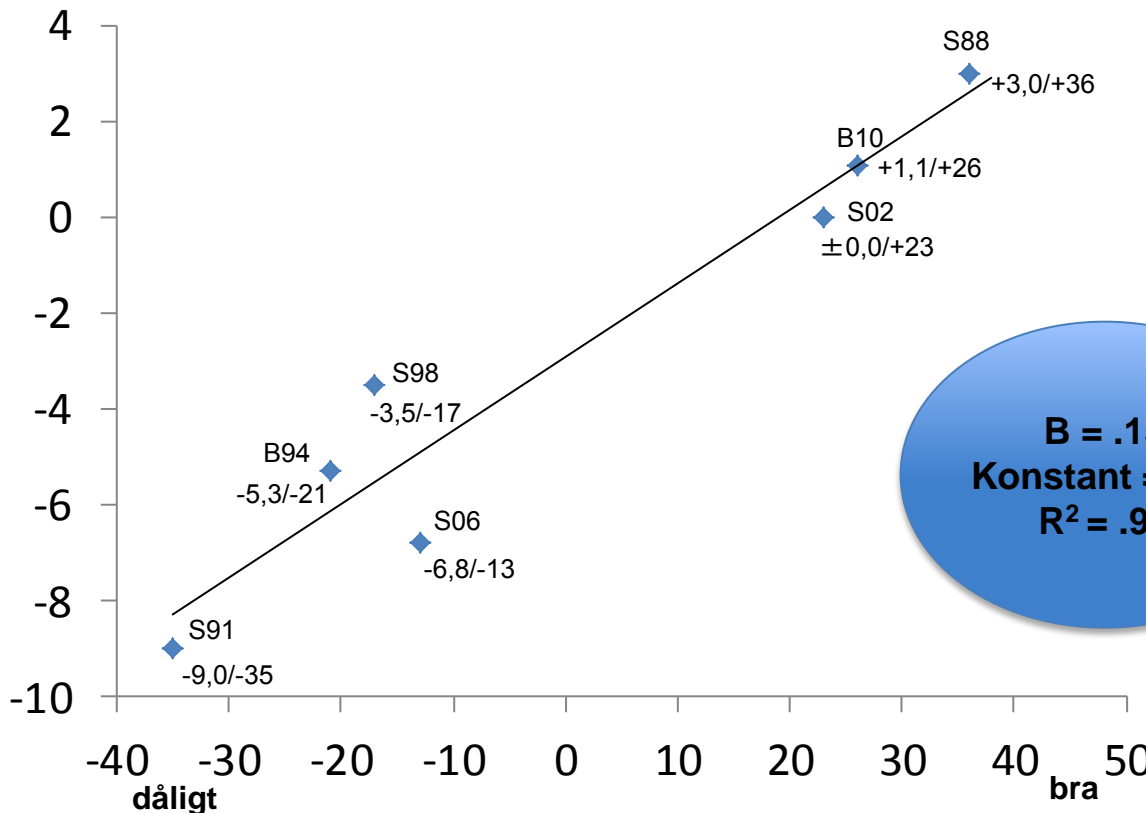
Kommentar: Resultaten visar utfallet av en regressionsanalys med förändringar i olika regeringsblocks valutfall som beroende variabel. Förändringen har mätts som ökning eller minskningar i procentenheter i jämförelse med föregående val. Regeringsblock har definierats som V/S/MP 1988, 1991, 1998, 2002 och 2006 och som C/FP/KD/M 1994 och 2010: betecknade S respektive B. Regeringarnas betygsbalans bygger på en SOM-fråga om hur människor tycker regeringen sköter sin uppgift och anger andel bra-svar minus andel dåligt-svar. I ovanstående analys har regeringarnas betygsbalans beräknats två år före respektive val.



Svenska folkets bedömning av hur bra eller dåligt en regering sköter sin uppgift ett år före ett val har ett starkt samband med hur det senare går i valet

Sören Holmberg
april 2013

procentenheters
förändring i ett
regeringsblocks
röststöd



En sittande regerings
betygsbalans:
% bra minus % dåligt

Kommentar: Resultaten visar utfallet av en regressionsanalys med förändringar i olika regeringsblocks valutfall som beroende variabel. Förändringen har mätts som ökning eller minskning i procentenheter i jämförelse med föregående val. Regeringsblock har definierats som V/S/MP 1988, 1991, 1998, 2002 och 2006 och som C/FP/KD/M 1994 och 2010: betecknade S respektive B. Regeringarnas betygsbalans bygger på en SOM-fråga om hur människor tycker regeringen sköter sin uppgift och anger andel bra-svar minus andel dåligt-svar. I ovanstående analys har regeringarnas betygsbalans beräknats ett år före respektive val.