



Samhällsförtroende

Lennart Weibull



- Förtroende
- Trovärdighet
- Tillförlitlighet
- Tillit



Förtroende påverkas av bl a:

- Erfarenhet av verksamhetens sätt att fungera ("utvärdering")
 - Det egna beroendet av verksamheten ("betydelse")
 - Verksamhetens ställning i opinionen ("viktighet")



**Hur stort förtroende har du för det
sätt på vilket följande institutioner
och grupper sköter sitt arbete?**



Förtroendet för samhällsinstitutioner 2011 (procent och balansmått)

Samhällsinstitution	Mycket stort	Ganska stort	Varken/ eller	Ganska litet	Mycket litet	Summa procent	Förtroende-balans
Sjukvården	12	50	25	10	3	100	+49
Polisen	10	48	29	10	3	100	+45
Universitet/högskolor	8	40	45	5	2	100	+41
Radio/TV	6	45	39	8	2	100	+41
Riksbanken	10	39	40	8	3	100	+38
Domstolarna	10	40	37	9	4	100	+37
Grundskolan	5	39	39	14	3	100	+27
Regeringen	11	35	32	14	8	100	+24
Riksdagen	5	34	42	14	5	100	+20
FN	6	32	40	15	7	100	+16
Kungahuset	10	24	36	15	15	100	+4
Bankerna	4	29	36	22	9	100	+2
Svenska kyrkan	5	24	43	16	12	100	+1
Försvaret	5	20	48	18	9	100	-2
Kommunstyrelserna	2	21	51	20	6	100	-3
Storföretagen	2	22	48	20	8	100	-4
Dagspressen	2	23	45	22	8	100	-5
De politiska partierna	1	19	50	21	9	100	-10
De fackliga org	2	19	43	24	12	100	-15
Europaparlamentet	2	14	47	24	13	100	-21
EU-kommissionen	1	14	48	24	13	100	-22

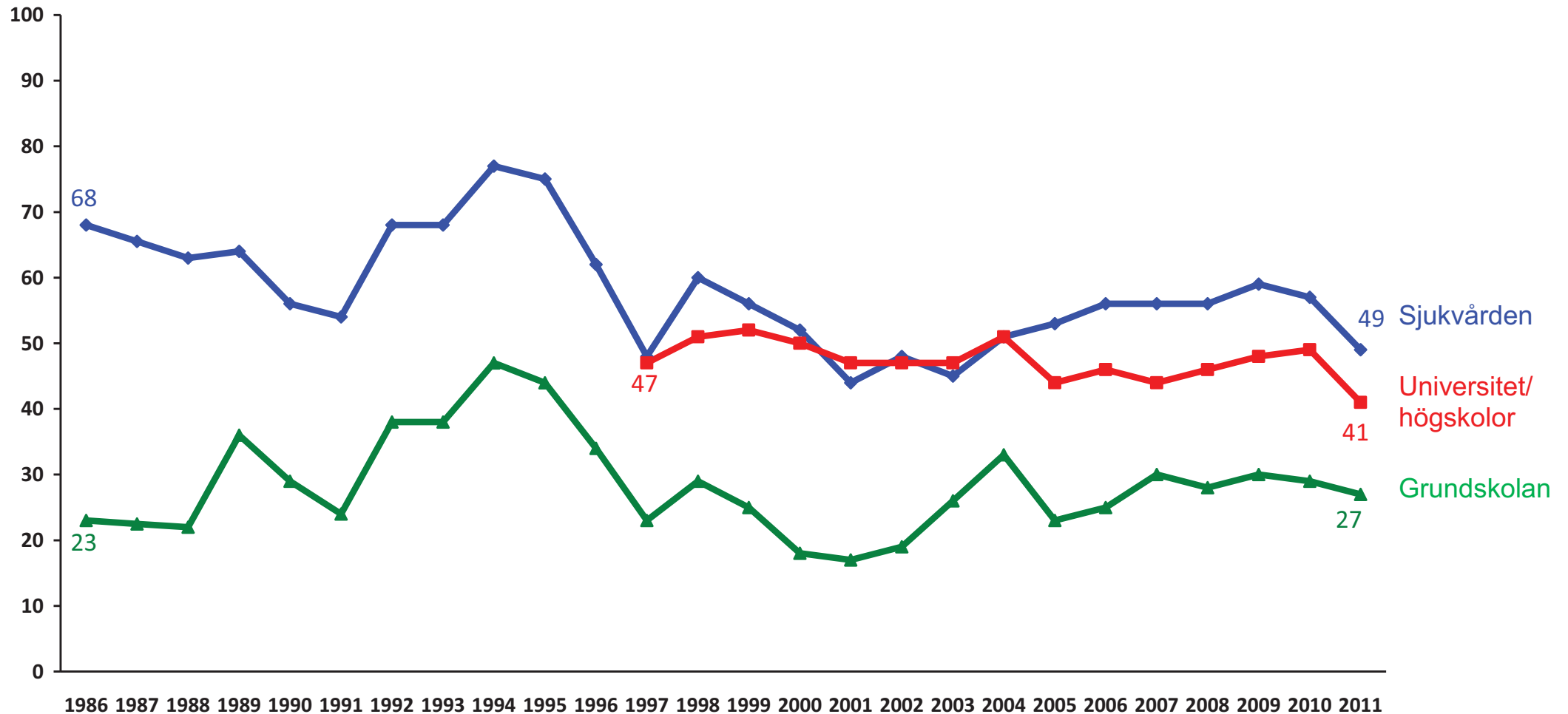


Förtroende för samhällsinstitutioner 2011 Faktoranalys (faktorladdningar)

	Politisk representation	Samhällsservice	Politisk makt	Etablissemang	Medier
Europaparlamentet	.87	.10	.24	.20	.11
EU-kommissionen	.86	.09	.28	.19	.12
FN	.62	.32	.06	.18	.06
De politiska partierna	.55	.23	.49	.10	.19
Sjukvården	.03	.65	.17	.09	.08
Grundskolan	.15	.61	.00	.19	.19
Polisen	.09	.58	.30	.30	.02
Domstolarna	.14	.52	.50	.09	.11
Universitet/högskolor	.28	.52	.27	-.17	.17
De fackliga org	.36	.46	-.19	-.04	.44
Kommunstyrelserna	.33	.41	.26	.24	.20
Regeringen	.18	.04	.82	.22	.02
Riksdagen	.32	.26	.70	.13	.15
Riksbanken	.12	.32	.62	.20	.23
Kungahuset	.09	.07	.18	.77	-.02
Svenska kyrkan	.09	.34	.04	.57	.12
Bankerna	.26	.08	.13	.53	.36
Storföretagen	.24	.04	.32	.49	.29
Försvaret	.26	.41	.16	.46	.01
Dagspressen	.13	.07	.17	.13	.80
Radio-tv	.06	.27	.15	.12	.73
Förklarad varians	14%	13%	13%	10%	9%

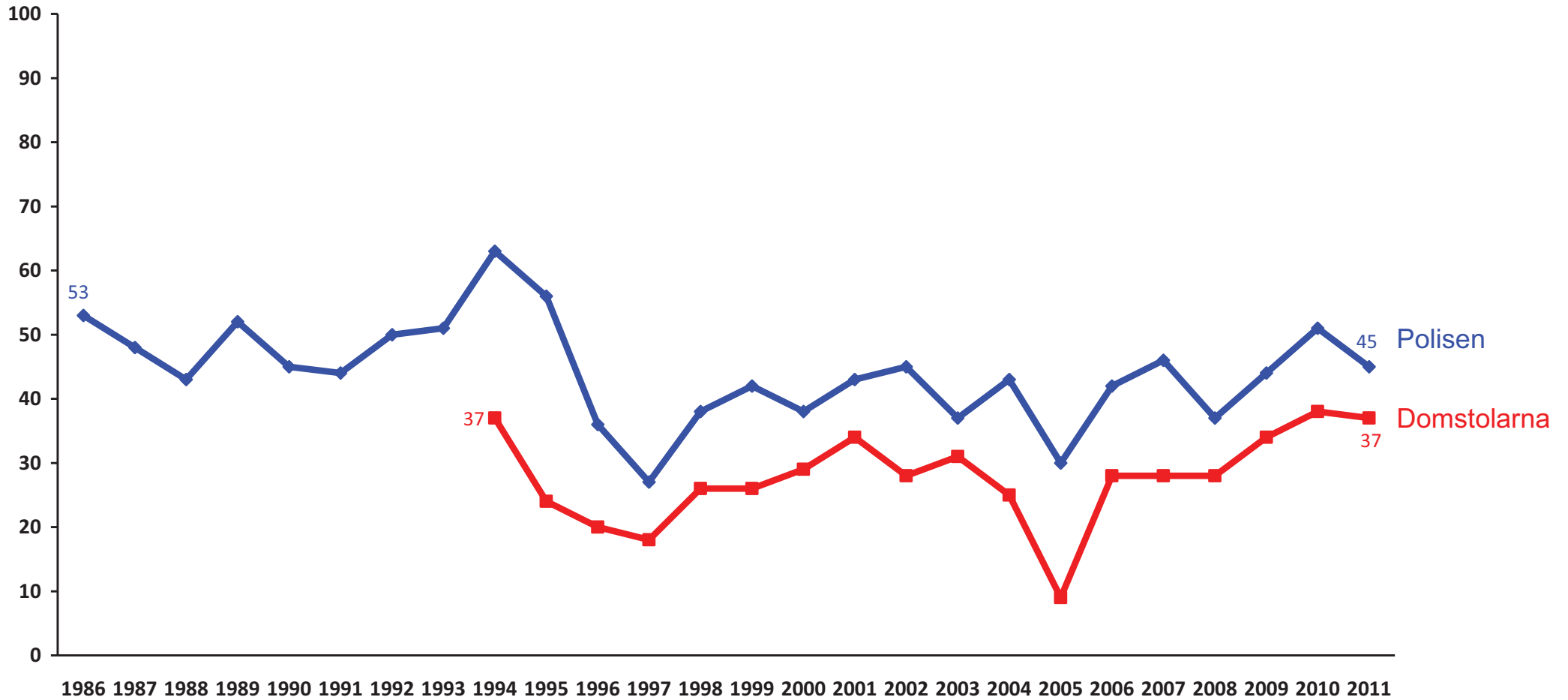


Förtroendet för tjugoen samhällsinstitutioner 1986-2011 (förtroendebalans)



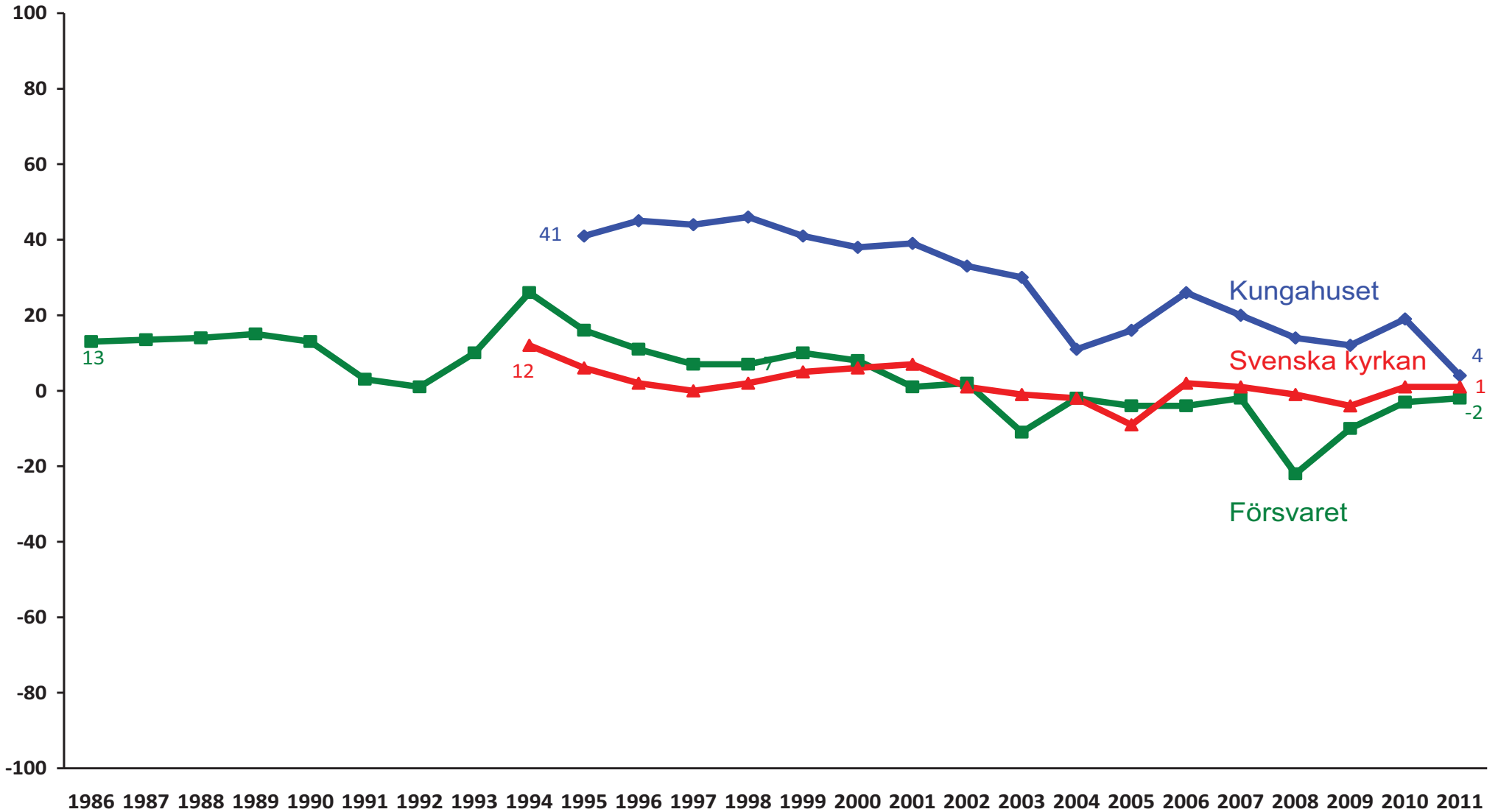


Förtroendet för tjugoen samhällsinstitutioner 1986-2011 (forts)



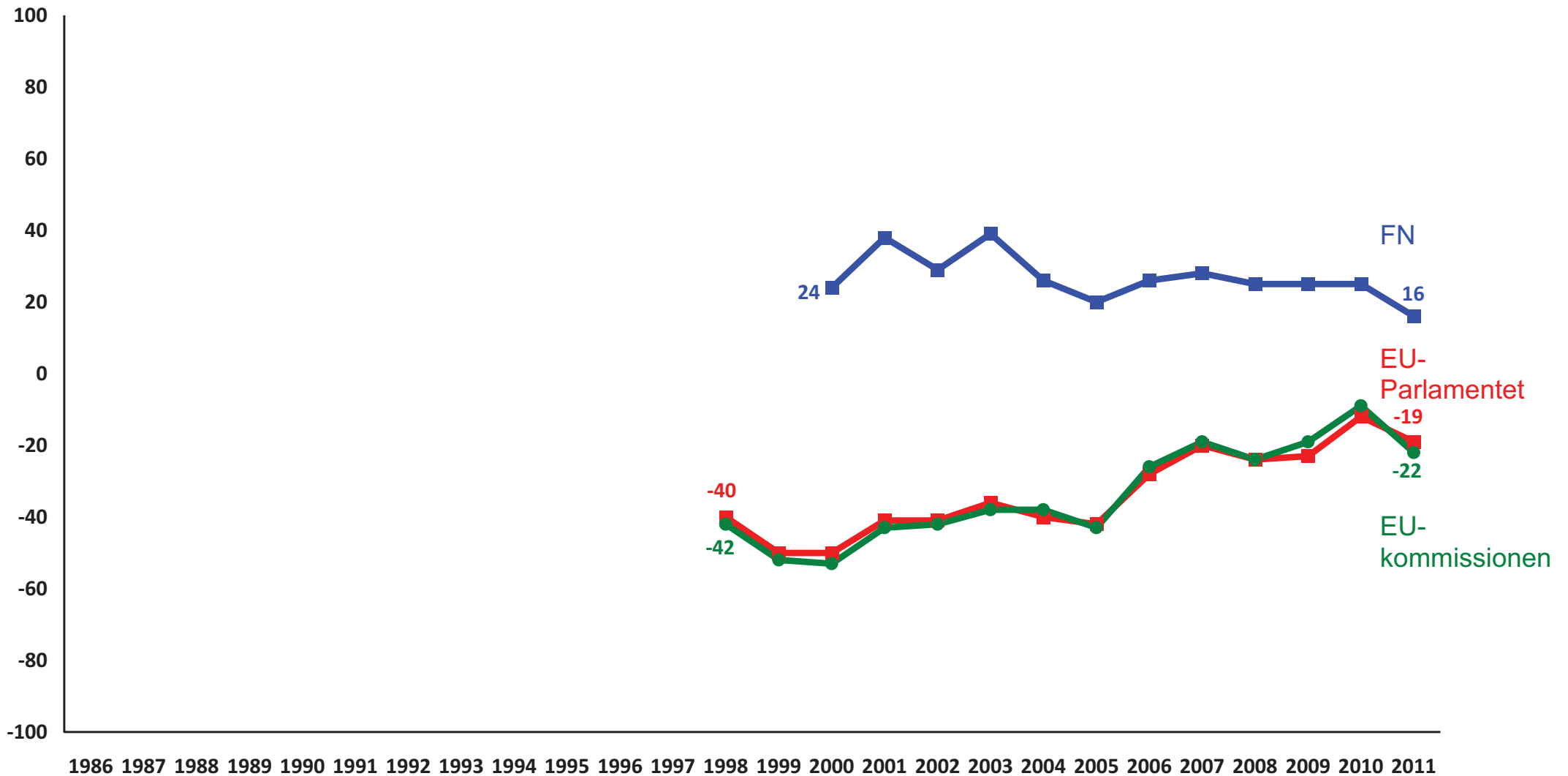


Förtroendet för tjugoen samhällsinstitutioner 1986-2011 (forts)



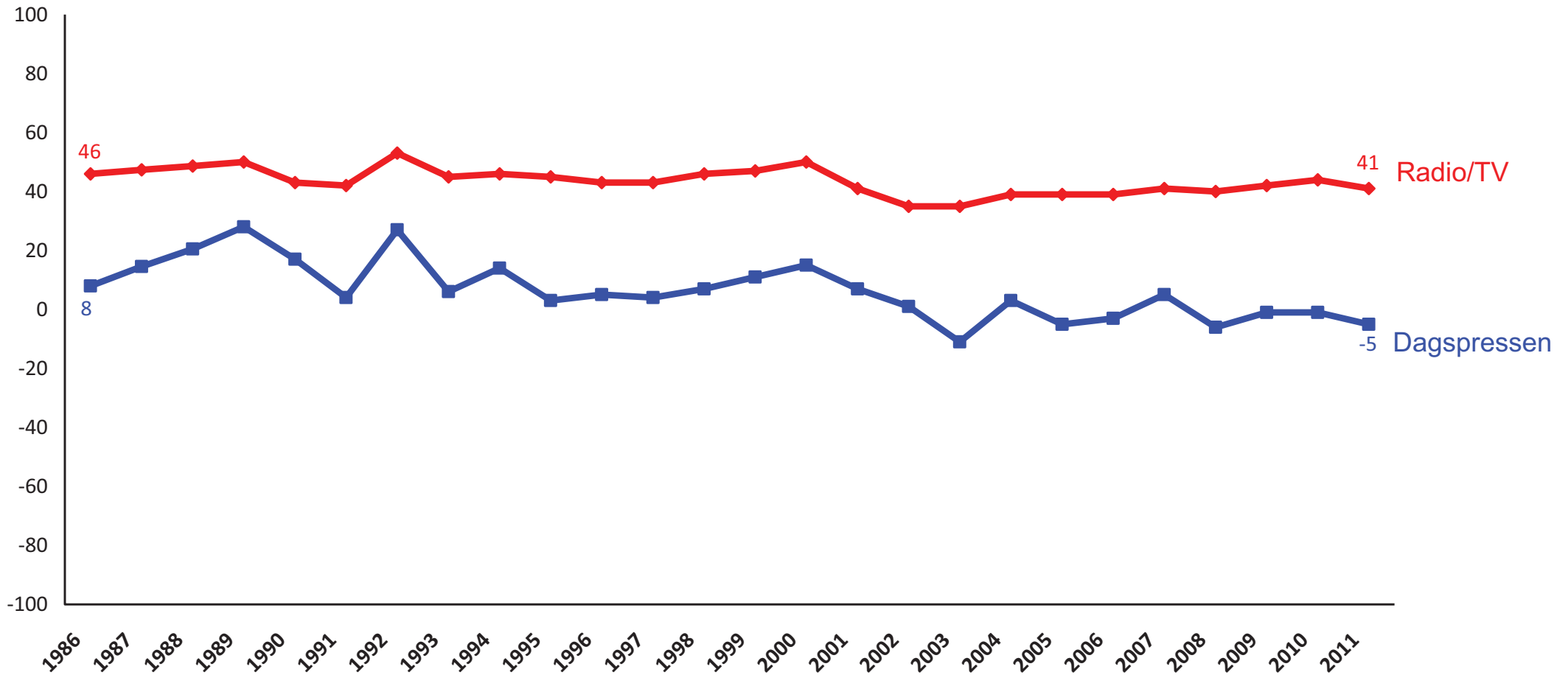


Förtroendet för tjugoen samhällsinstitutioner 1986-2011 (forts)



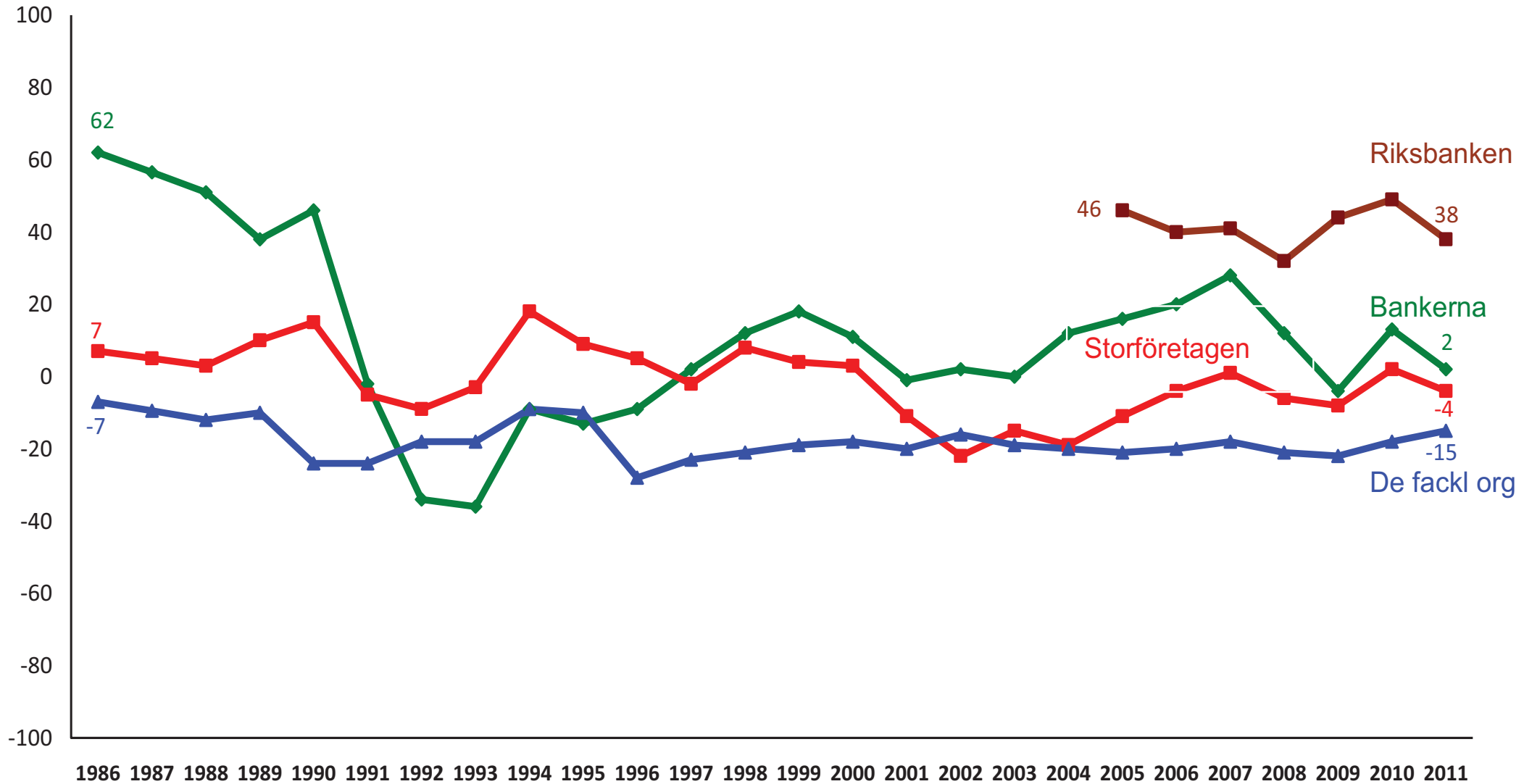


Förtroendet för tjugoen samhällsinstitutioner 1986-2011 (forts)



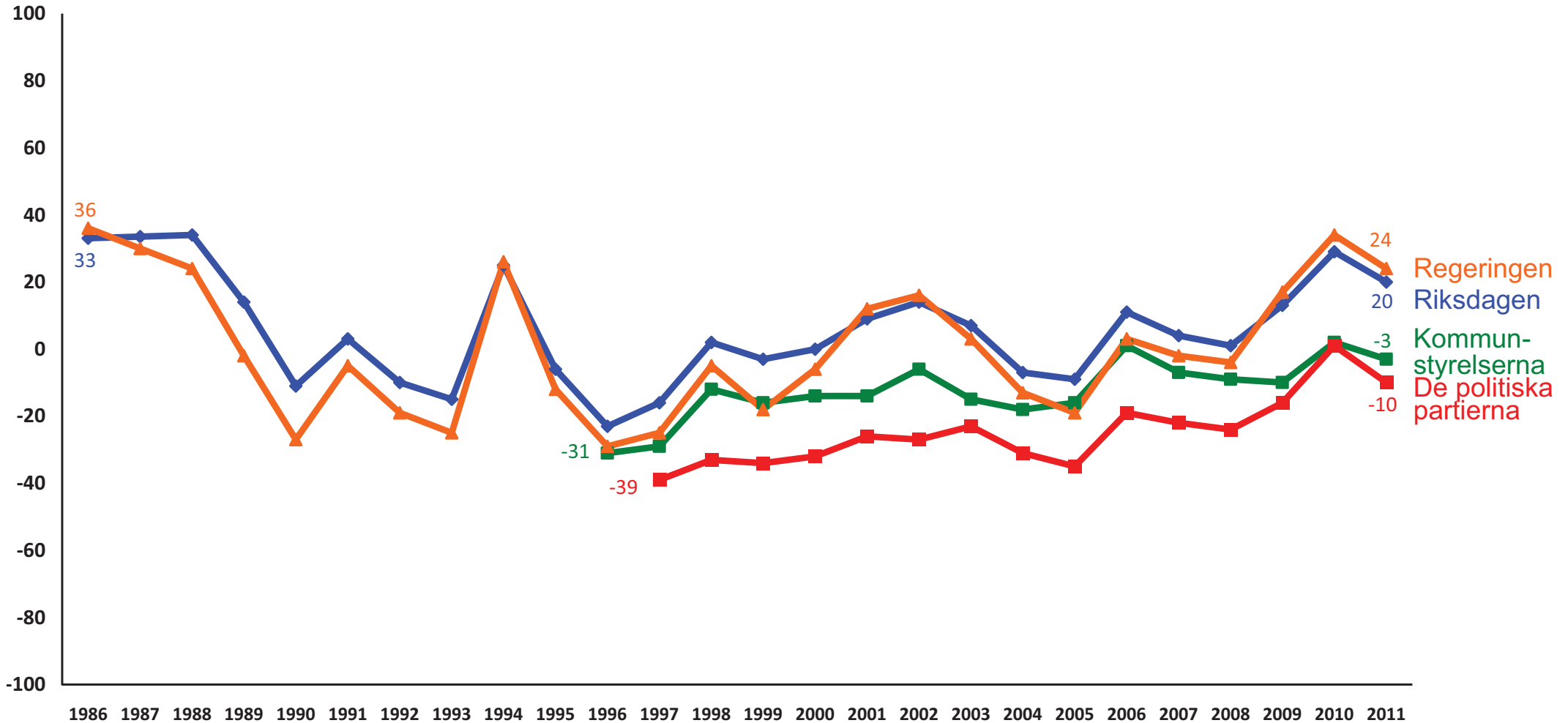


Förtroendet för tjugoen samhällsinstitutioner 1986-2011 (forts)



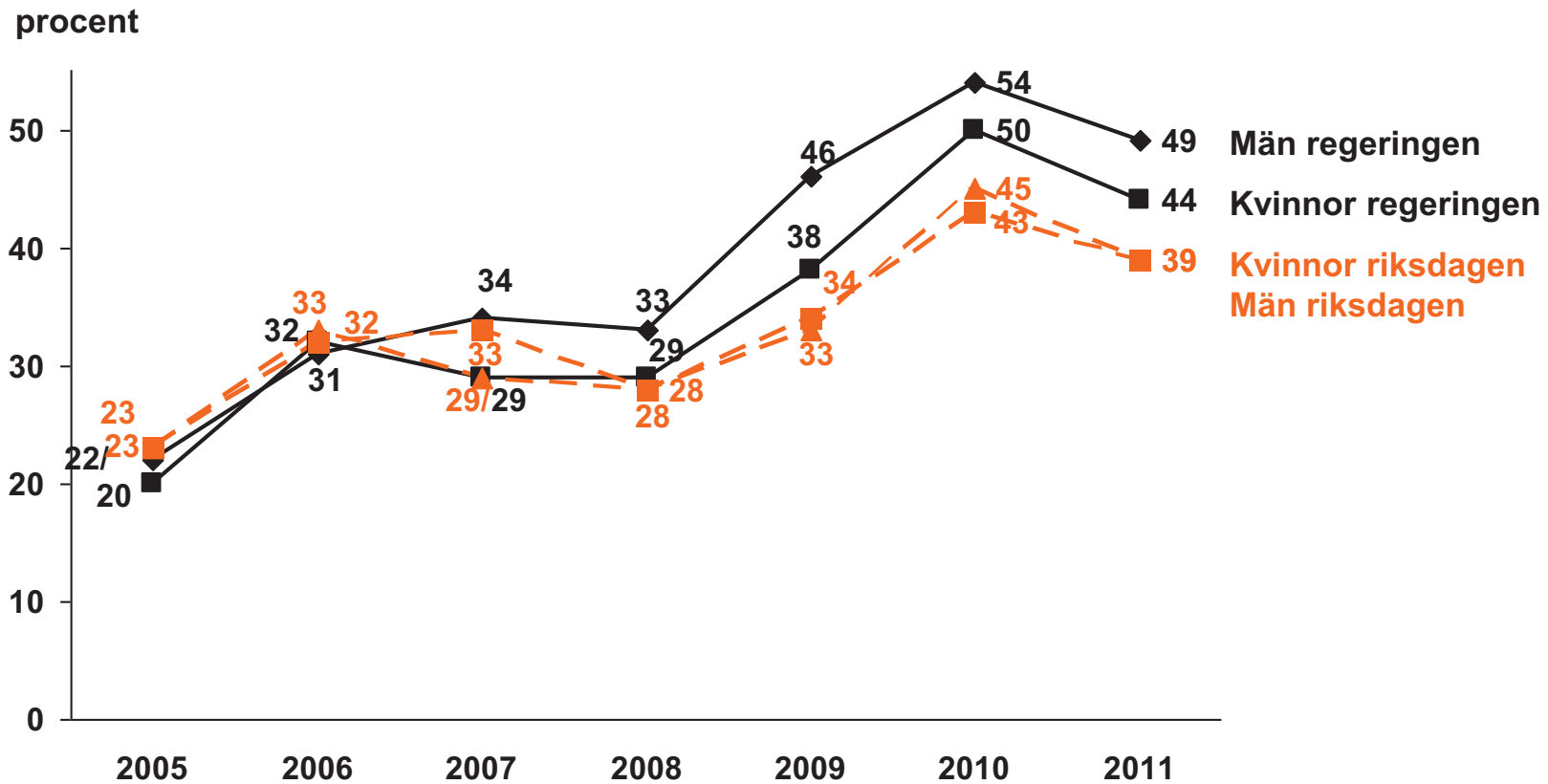


Förtroendet för tjugoen samhällsinstitutioner 1986-2011 (forts)



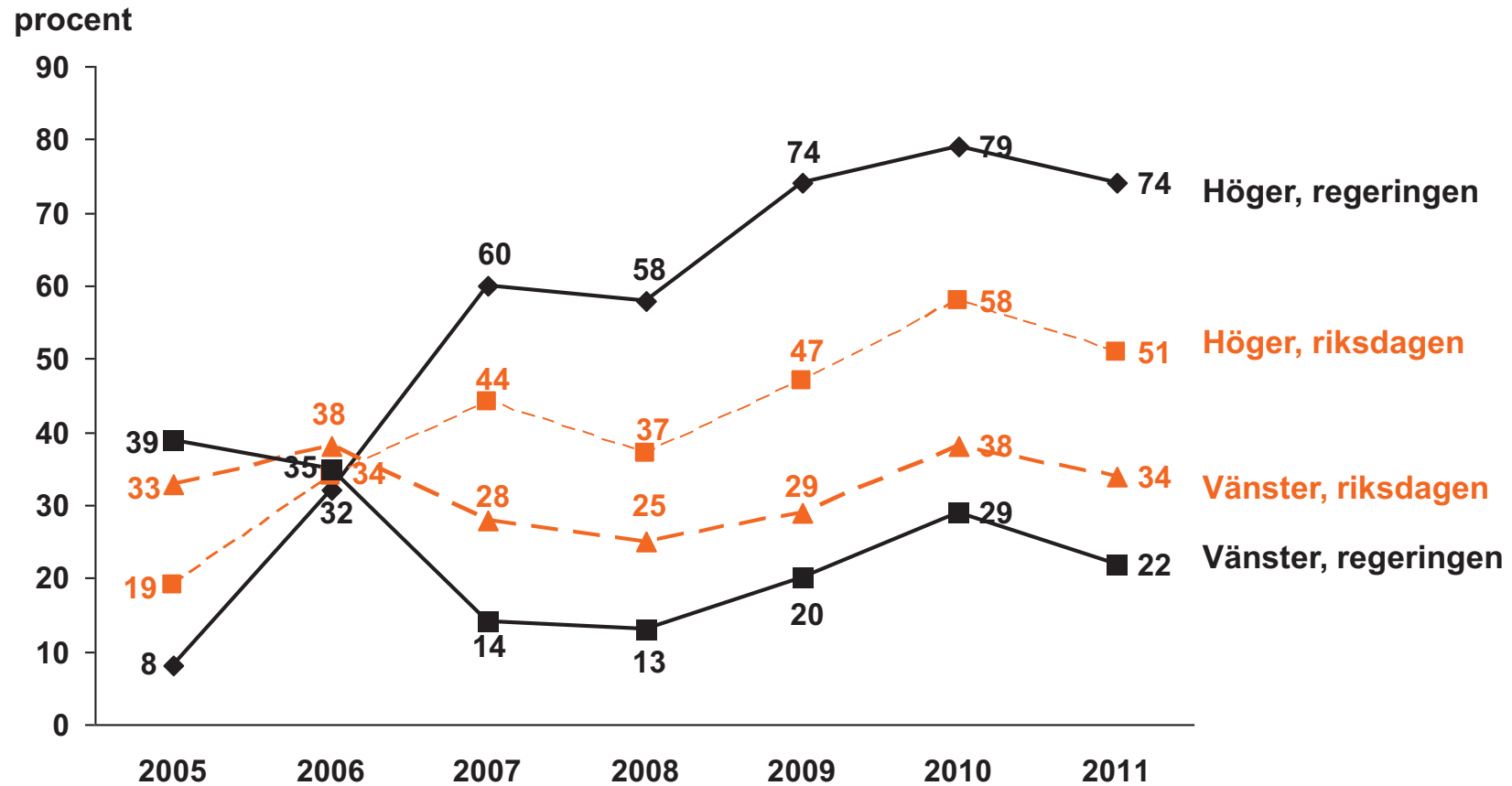


Förtroende för regering och riksdag 2005 – 2011 - bland kvinnor och män





Förtroende för regering och riksdag 2005 – 2011 - självplacering vänster respektive höger





Förtroende för staten: ideologi eller politik?



Förtroende för staten 2005 och 2011 (procent)

	Mycket stort	Ganska stort	Varken eller	Ganska litet	Mycket litet	Totalt	Balansmått
2005	3	23	50	17	7	100	+2
2011	7	39	42	9	3	100	+26

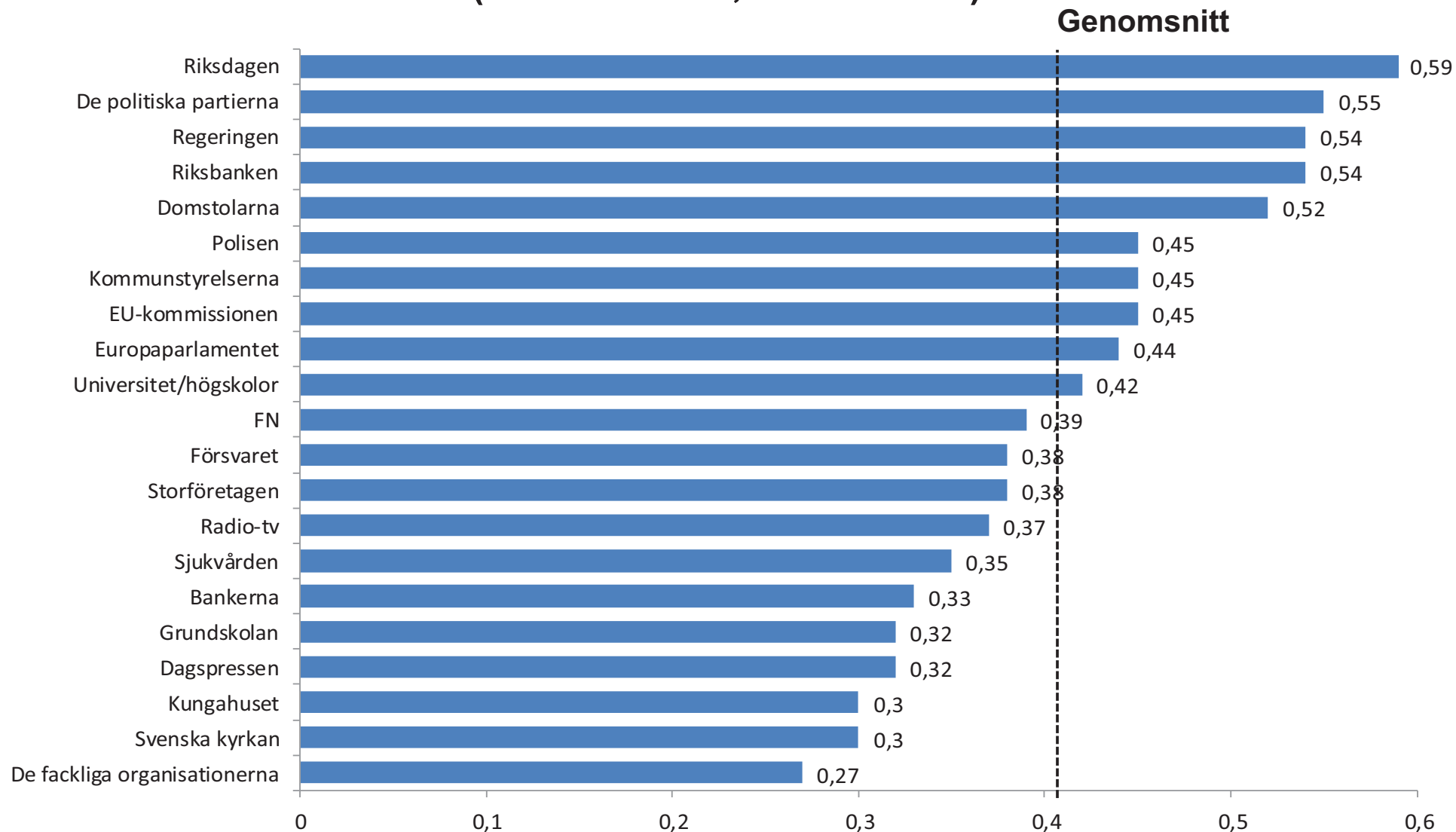


Förtroendet för samhällsinstitutioner 2011 (procent och balansmätt)

Samhällsinstitution	Mycket stort	Ganska stort	Varken/ eller	Ganska litet	Mycket litet	Summa procent	Förtroende-balans
Sjukvården	12	50	25	10	3	100	+49
Polisen	10	48	29	10	3	100	+45
Universitet/högskolor	8	40	45	5	2	100	+41
Radio/TV	6	45	39	8	2	100	+41
Riksbanken	10	39	40	8	3	100	+38
Domstolarna	10	40	37	19	4	100	+37
Grundskolan	5	39	39	14	3	100	+27
Staten	7	39	32	9	3	100	+26
Regeringen	11	35	32	14	8	100	+24
Riksdagen	5	34	42	14	5	100	+20
FN	6	32	40	15	7	100	+16
Kungahuset	10	24	36	15	15	100	+4
Bankerna	4	29	36	22	9	100	+2
Svenska kyrkan	5	24	43	16	12	100	+1
Försvaret	5	20	48	18	9	100	-2
Kommunstyrelserna	2	21	51	20	6	100	-3
Storföretagen	2	22	48	20	8	100	-4
Dagspressen	2	23	45	22	8	100	-5
De politiska partierna	1	19	50	21	9	100	-10
De fackliga org	2	19	43	24	12	100	-15
Europaparlamentet	2	14	47	24	13	100	-19
EU-kommissionen	1	14	48	24	13	100	-22

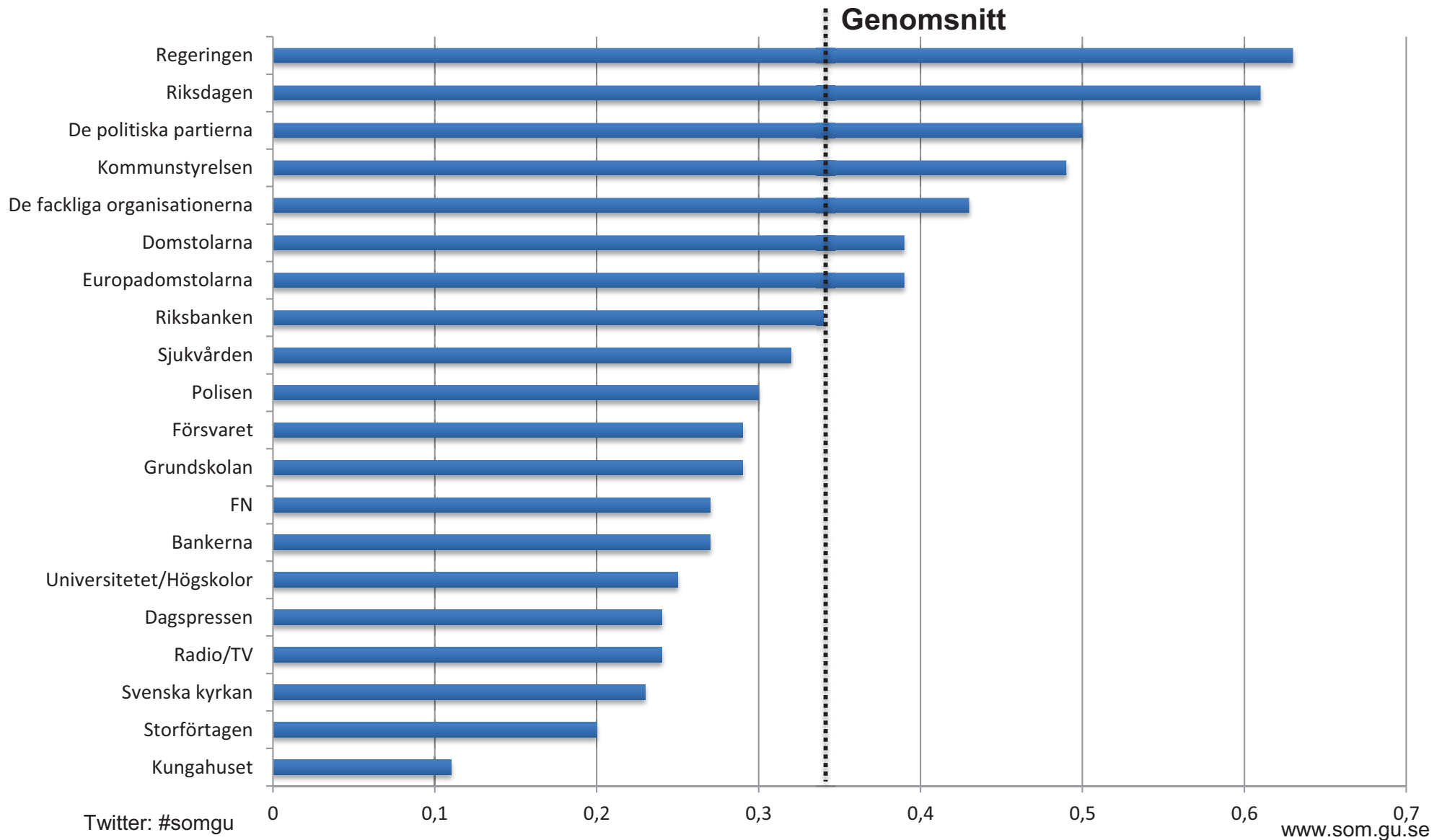


Sambandet mellan förtroendet för staten och 21 samhällsinstitutioner 2011 (Korrelationer, Pearson's r)



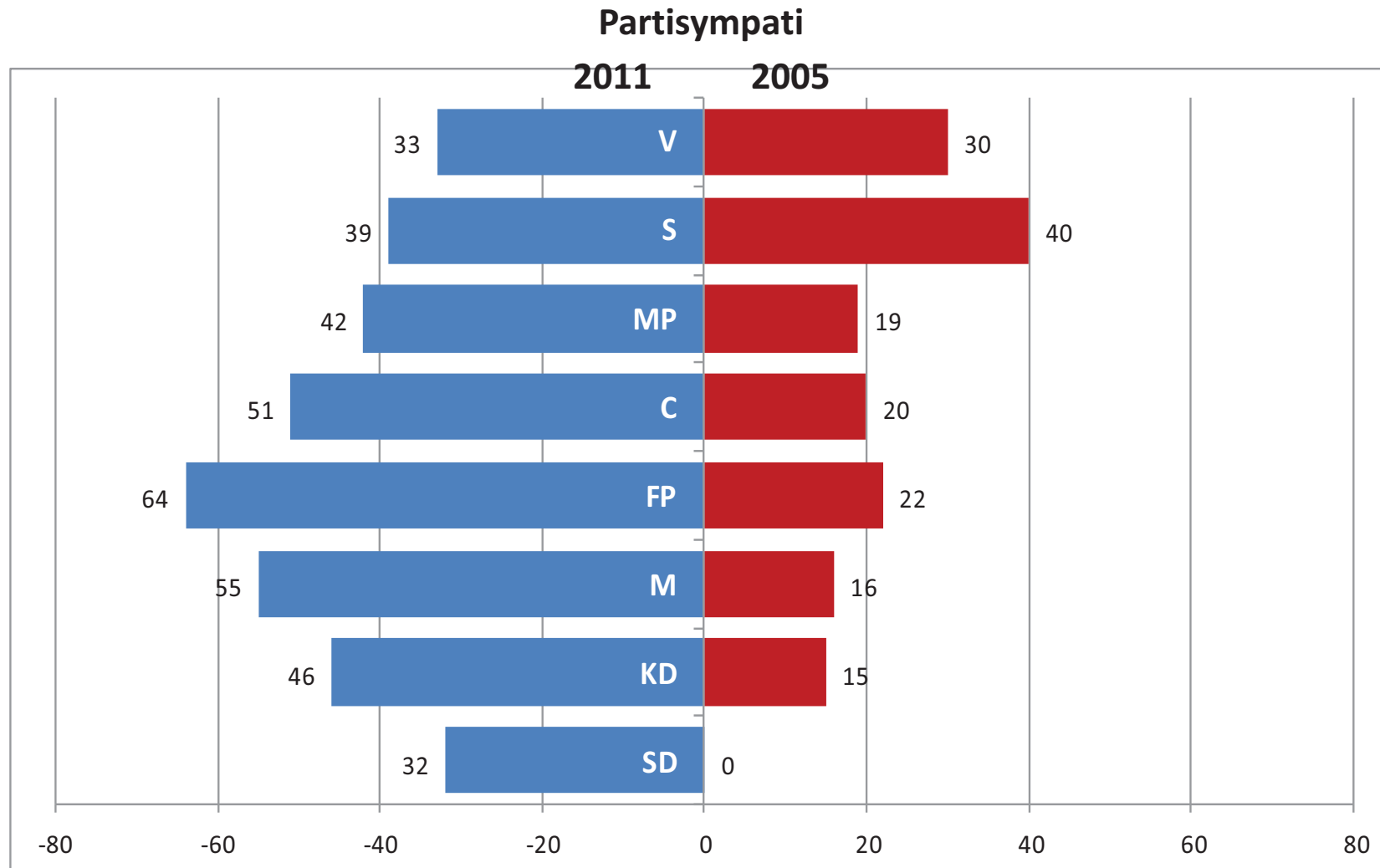


Sambandet mellan förtroendet för staten och 21 samhällsinstitutioner 2005 (Korrelationer, Pearson's r)



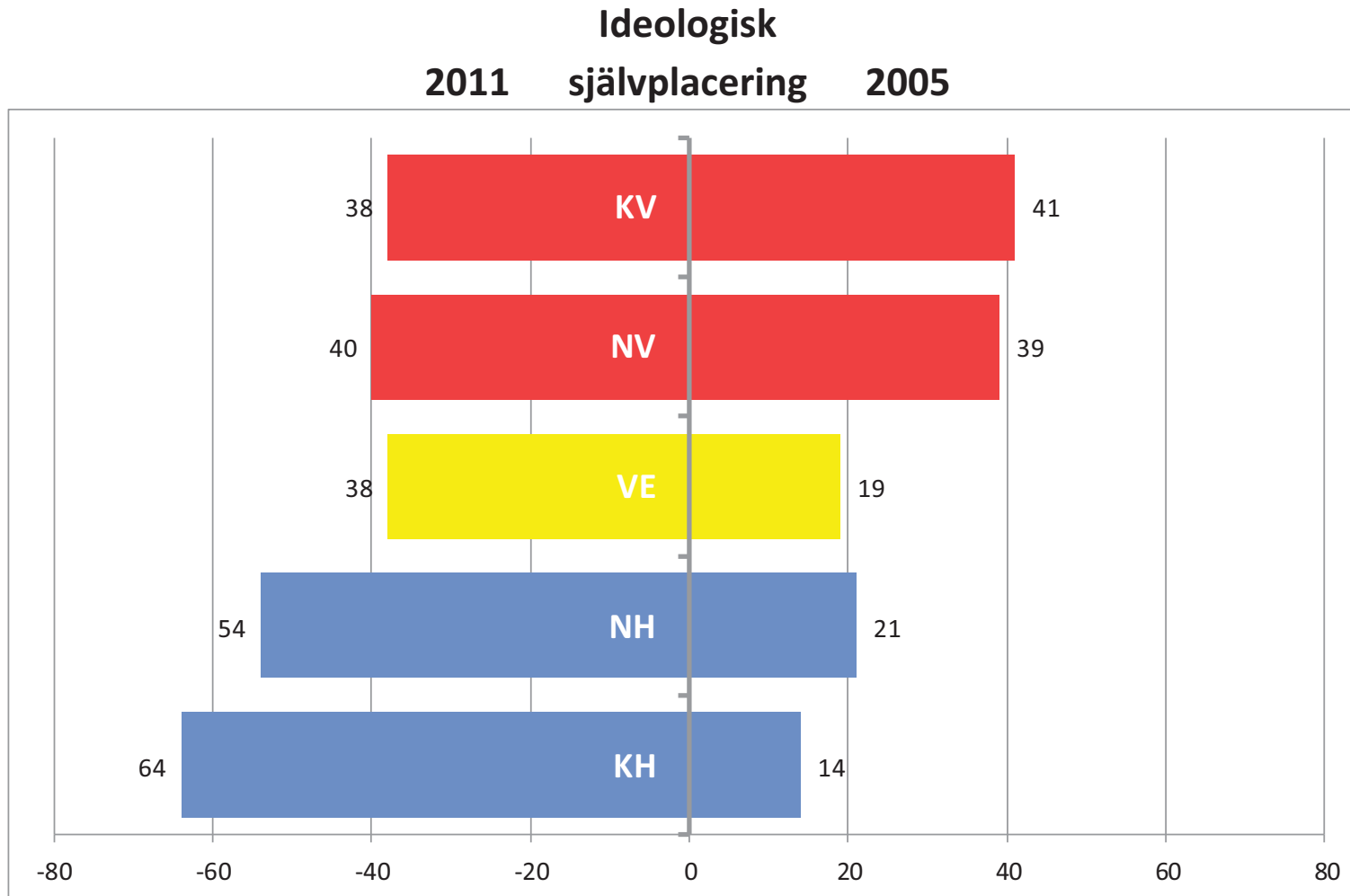


Förtroende för staten efter partisympati 2005 och 2011. Andel med stort förtroende (procent)

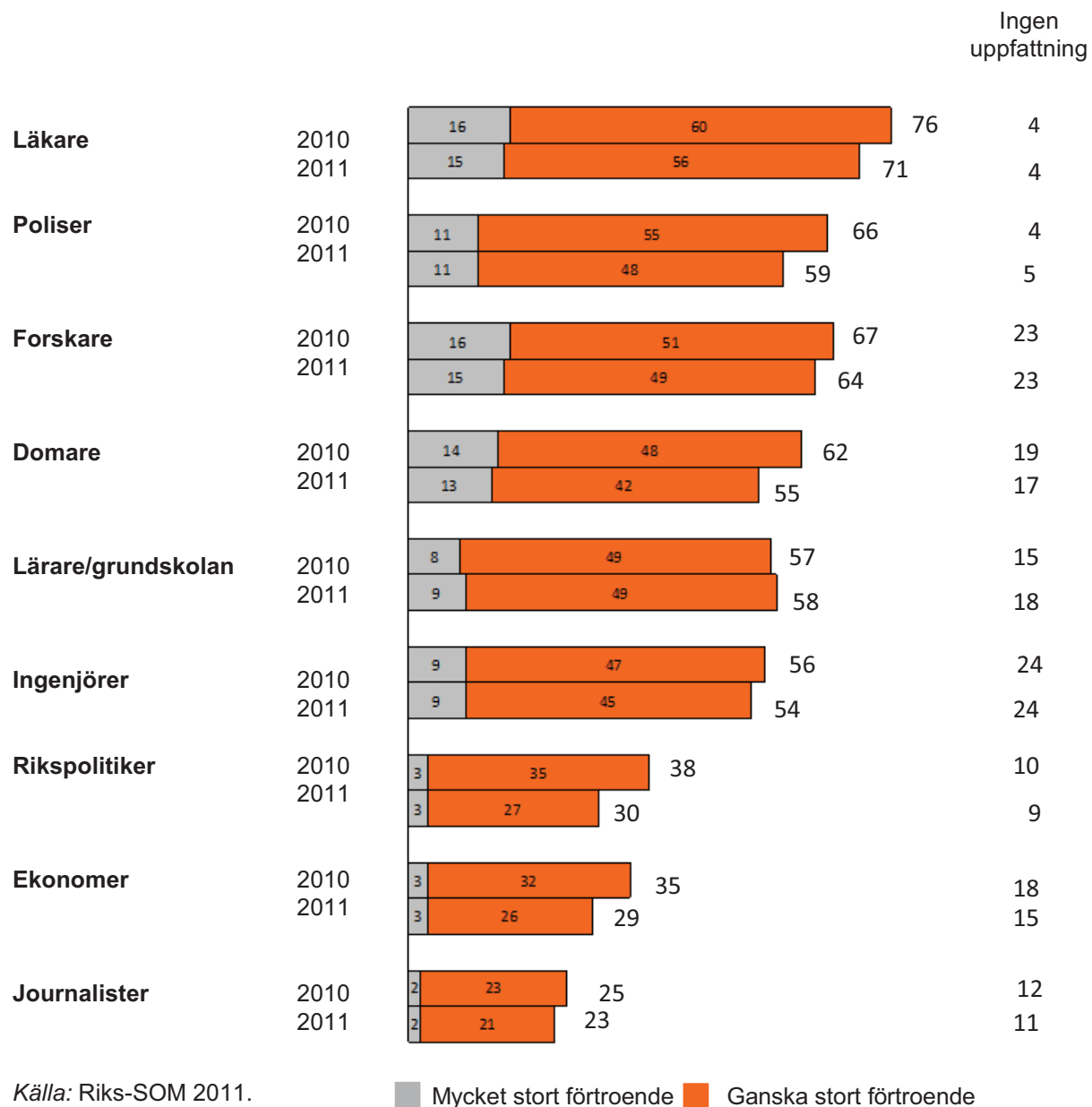




Förtroende för staten efter ideologi 2005 och 2011. Andel med stort förtroende (procent)



Anm: KV=klart vänster, NV=något vänster, VE=varken vänster eller höger, NH=något höger, KH=klart höger

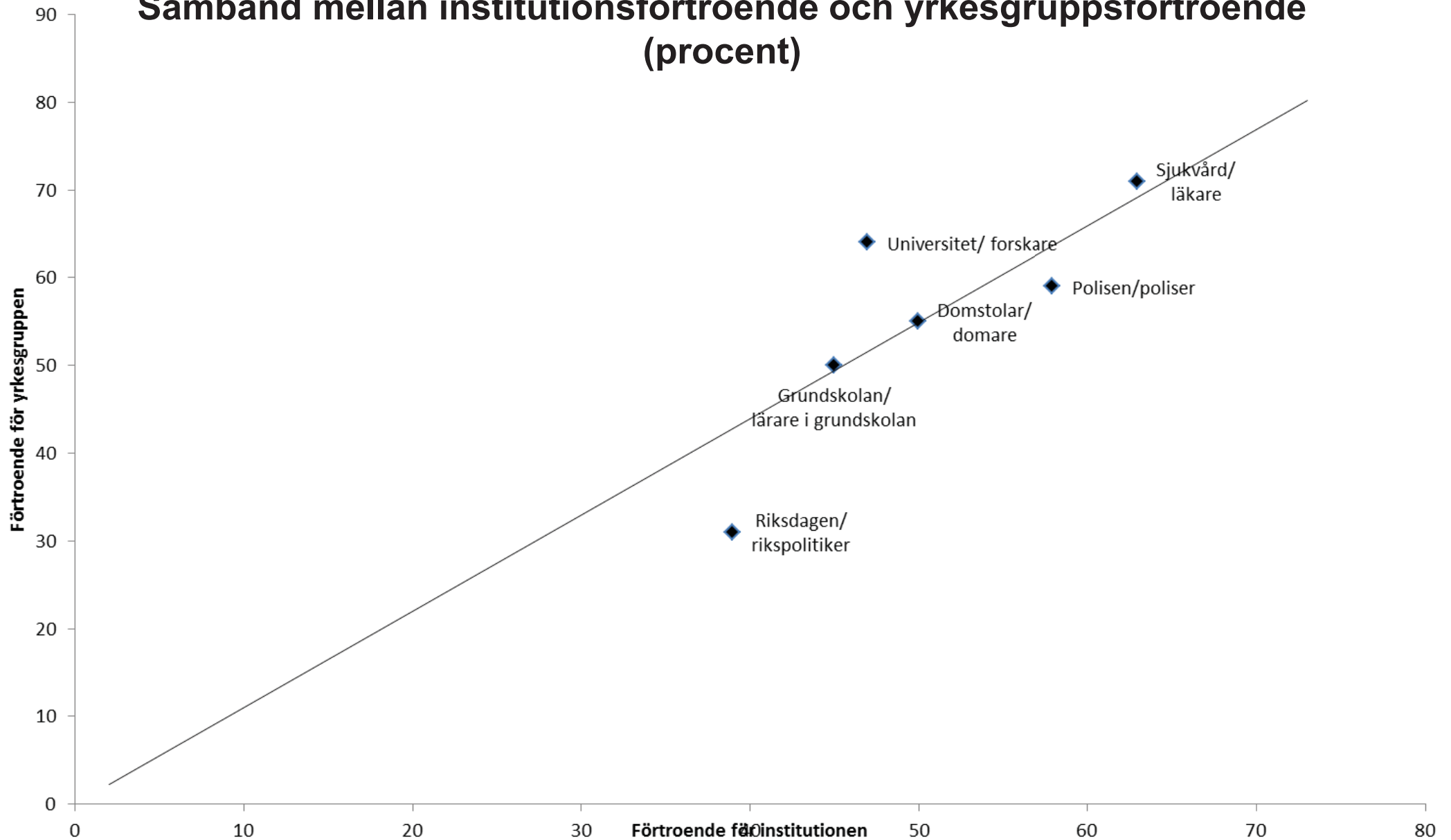


Källa: Riks-SOM 2011.

**Förtroende för
yrkesgrupper
bland dem med
uppfattning
2010 och 2011
(mycket + ganska stort
förtroende)**



Samband mellan institutionsförtroende och yrkesgruppsförtroende (procent)





2011: Ett eftervalsår med stabilt förtroende för samhällets institutioner