

SOM-rapport nr 2009:13

S O M

Västsvenska trender

Väst-SOM-undersökningen 1998-2008

Susanne Johansson

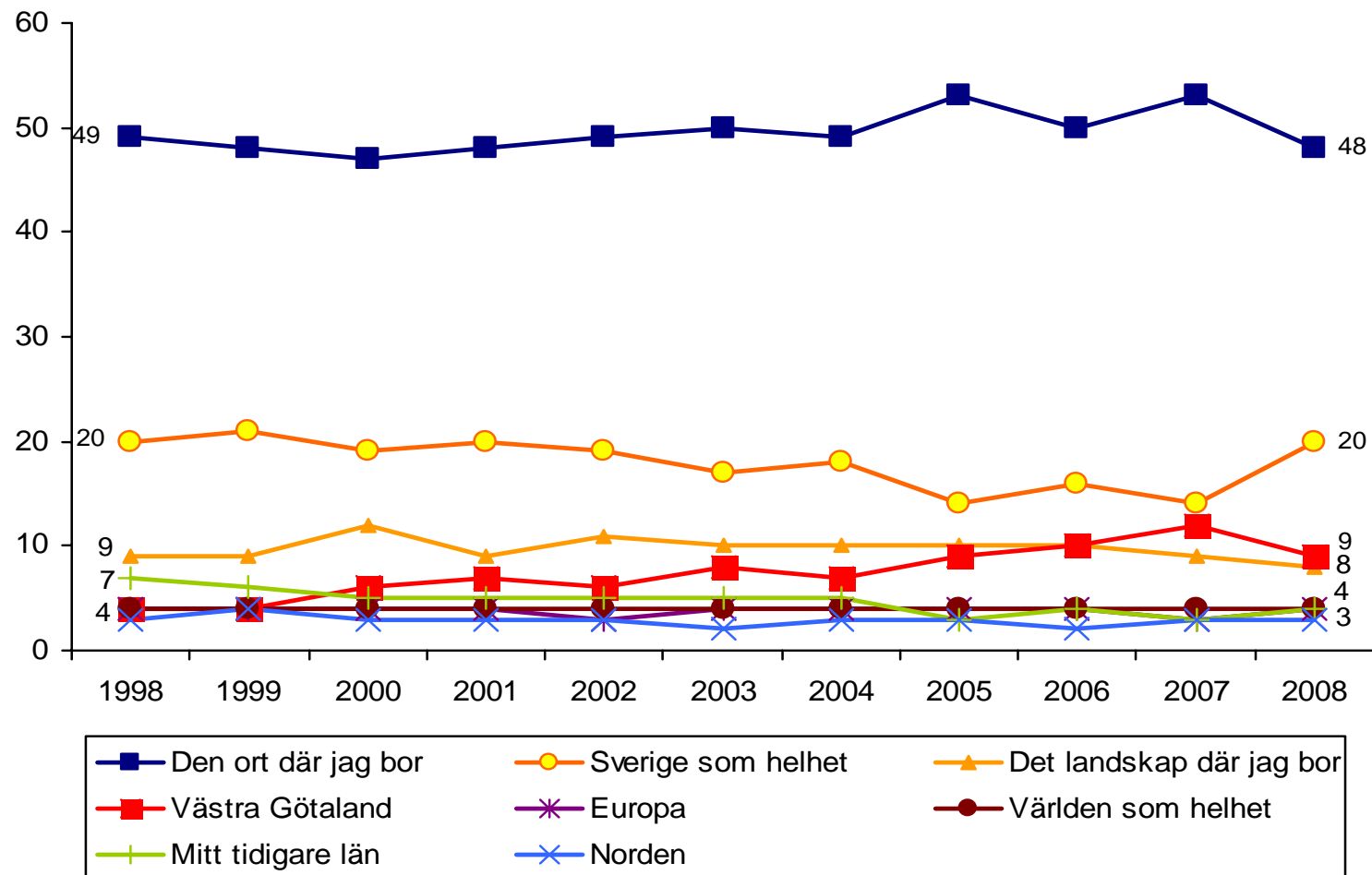
Lennart Nilsson

SOM-INSTITUTET
samhälle opinion massmedia

s
a
m
h
ä
l
l
e
o
p
i
n
i
o
n
m
a
s
s
m
e
d
i
a

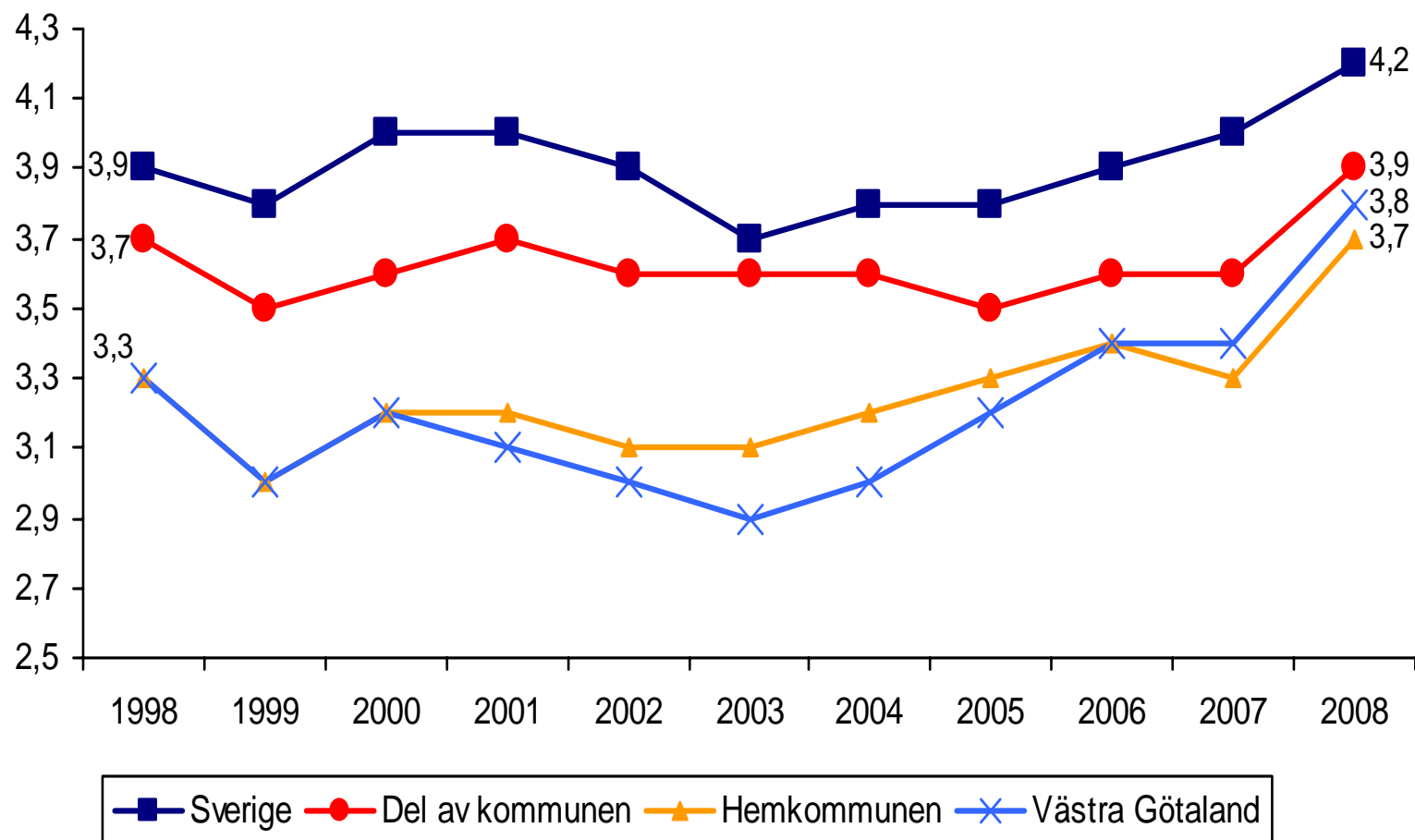
Figur 1

Upplevd geografisk hemhörighet 1998-2008 (procent)



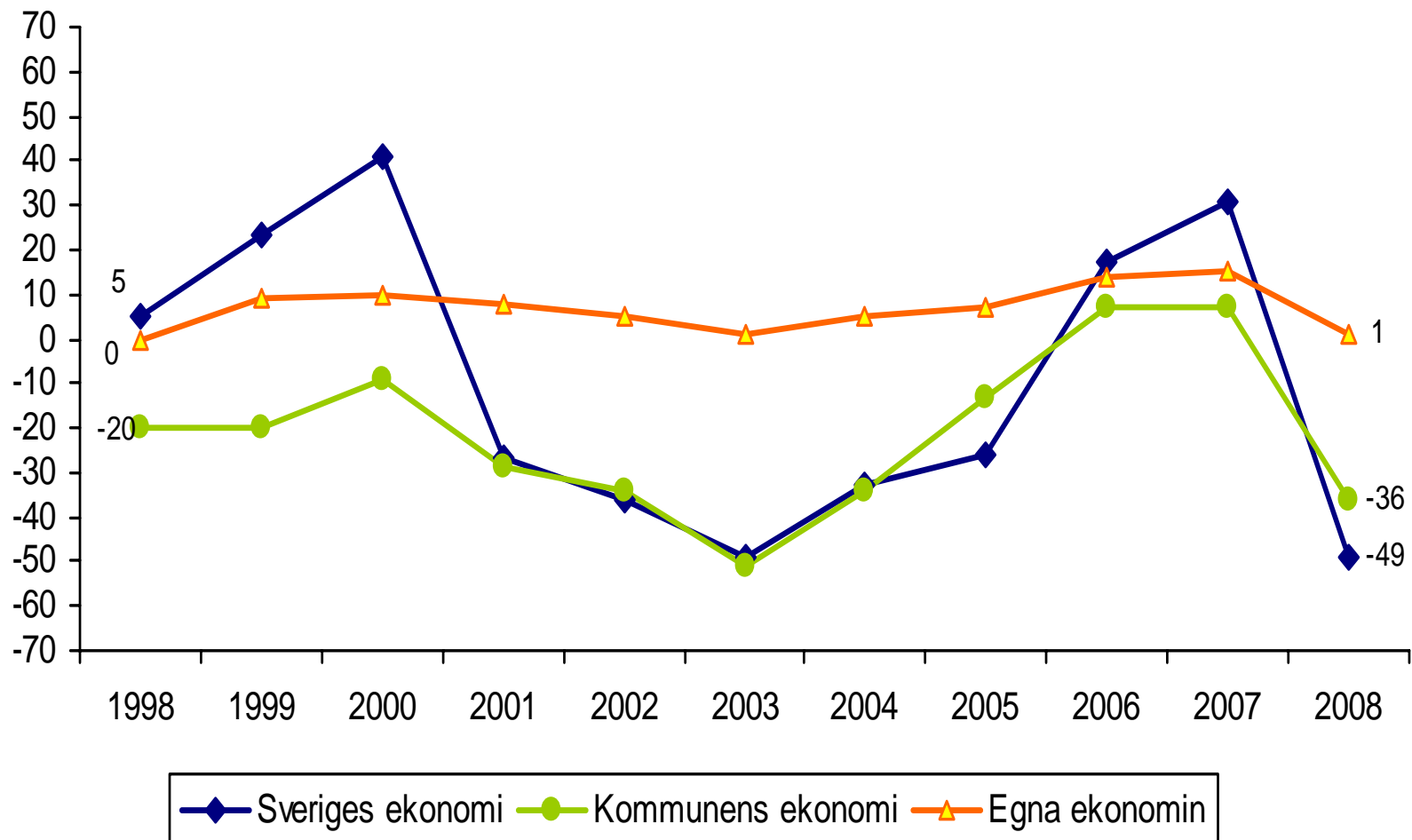
Källa: Väst-SOM-undersökningen 1998-2008.

Figur 2 Bedömning av den egna boendetrivseln i Sverige, Västra Götaland, hemkommunen respektive den del av kommunen man bor i 1998-2008 (medelvärde)



Källa: Väst-SOM-undersökningen 1998-2008.

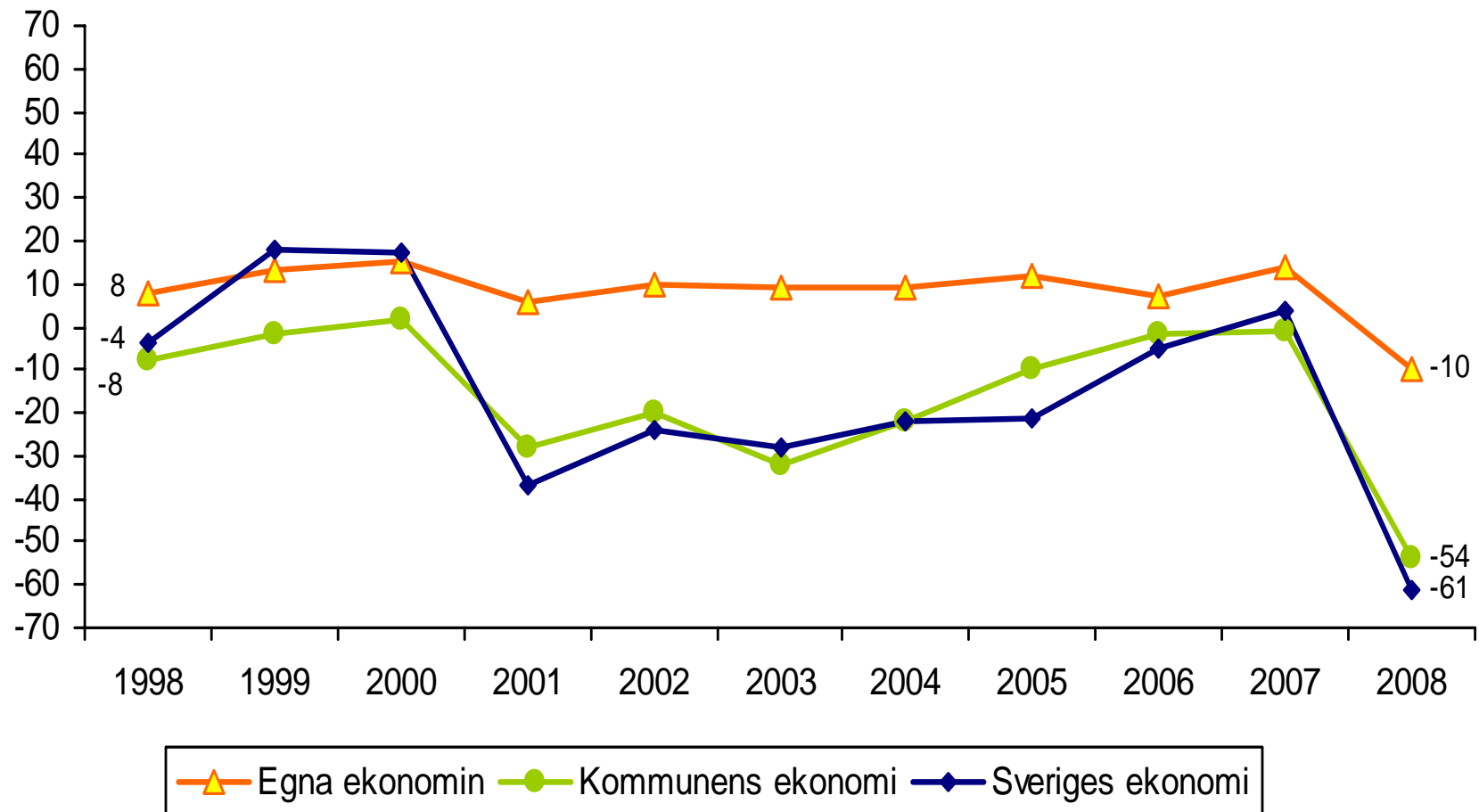
Figur 3 Bedömning av de senaste 12 månadernas ekonomiska utveckling för en själv, kommunen och Sverige 1998-2008 (balansmått)



Källa: Väst-SOM-undersökningen 1998-2008.

Figur 4

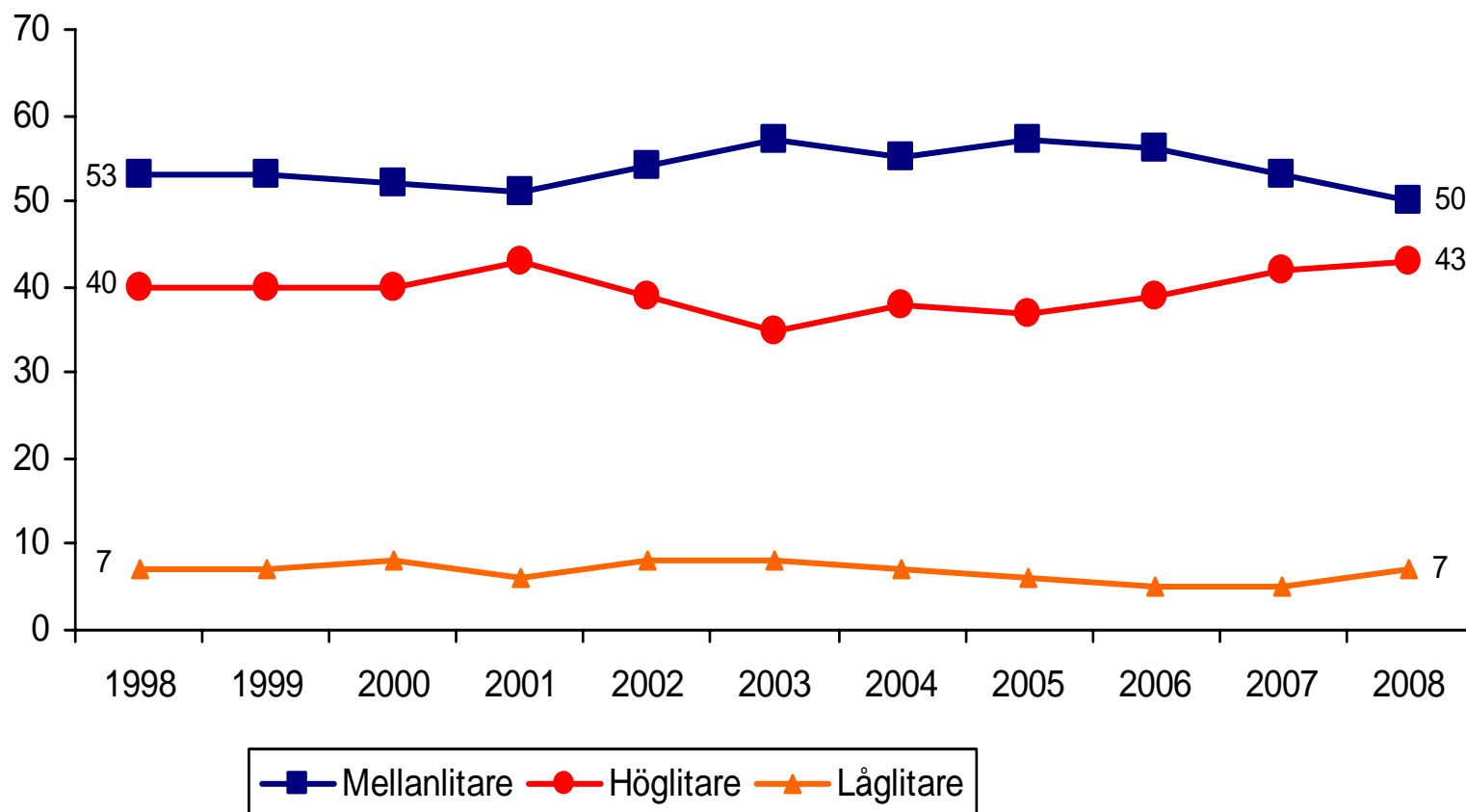
Bedömning av de kommande 12 månadernas ekonomiska utveckling för en själv, kommunen och Sverige 1998-2008 (balansmätt)



Källa: Väst-SOM-undersökningen 1998-2008.

Figur 5

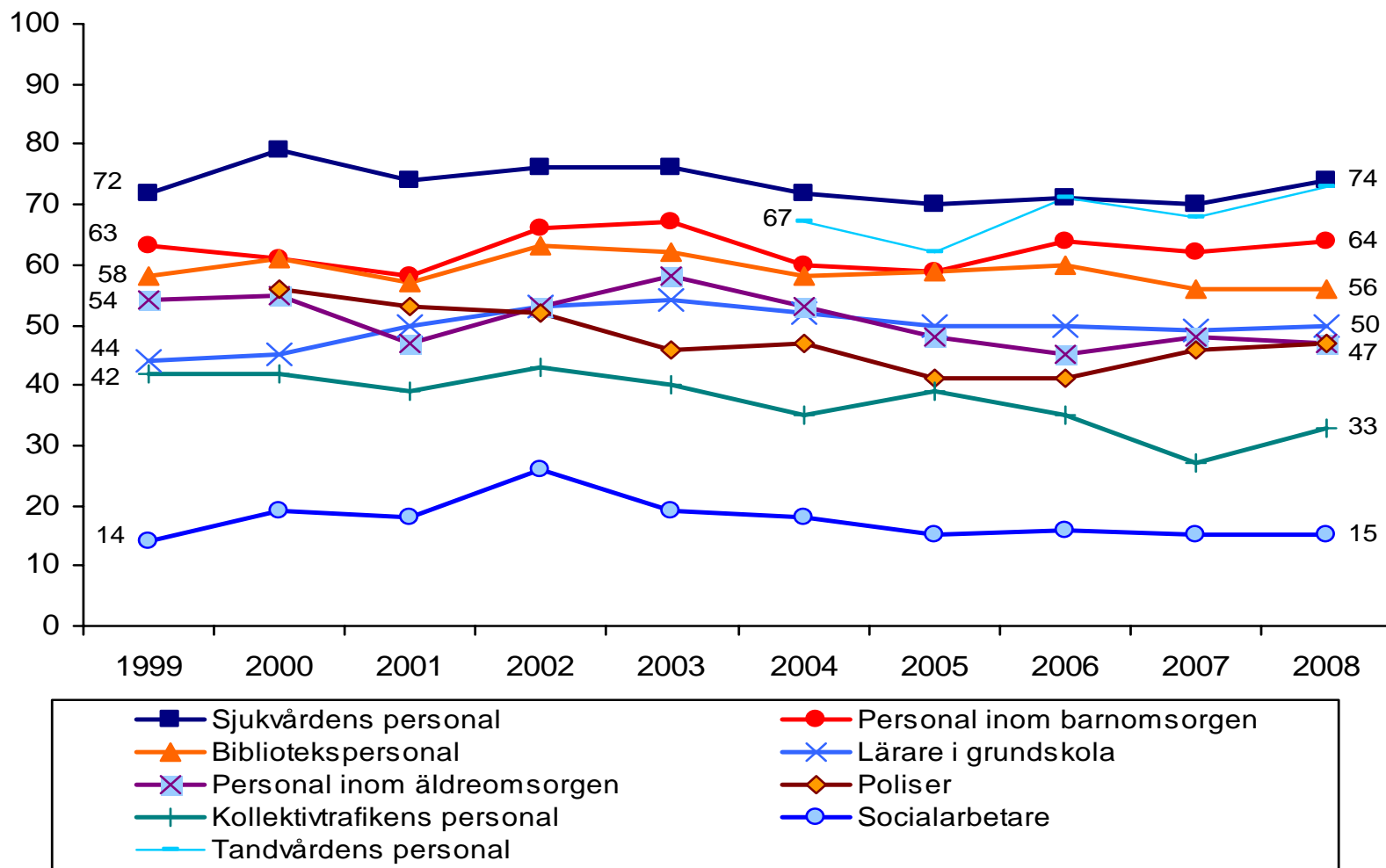
Mellanmänsklig tillit 1998-2008 (procent)



Källa: Väst-SOM-undersökningen 1998-2008. *Fråga:* Enligt din mening, i vilken utsträckning går det att lita på människor i allmänhet? Svar ges på en skala från 0-10. Definitioner: låglitare (0-2) mellanlitare (3-7) och höglitare (8-10).

Figur 6

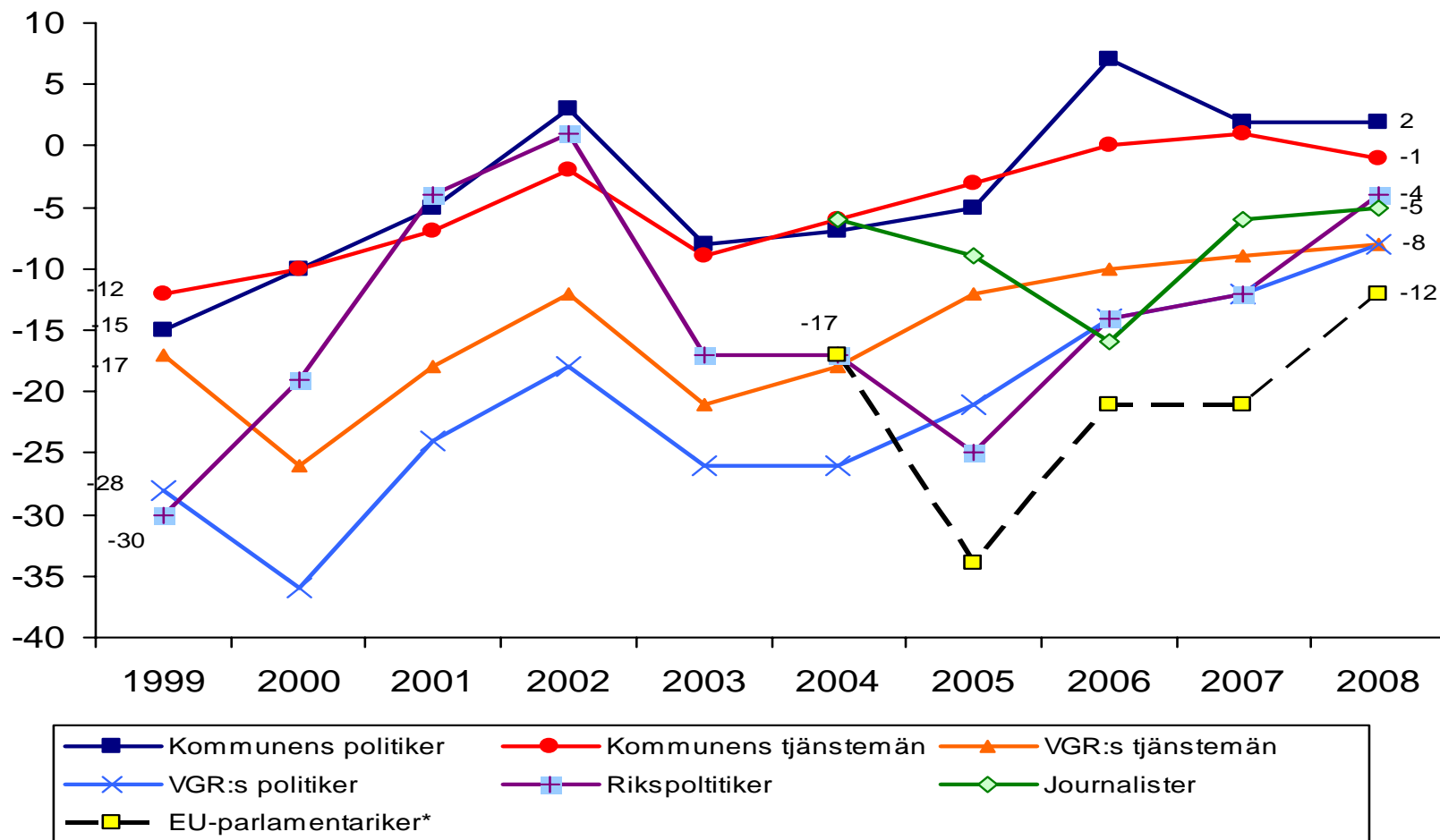
Förtroende för yrkesgrupper 1999-2008 (balansmått)



Källa: Väst-SOM-undersökningen 1999-2008.

Figur 7

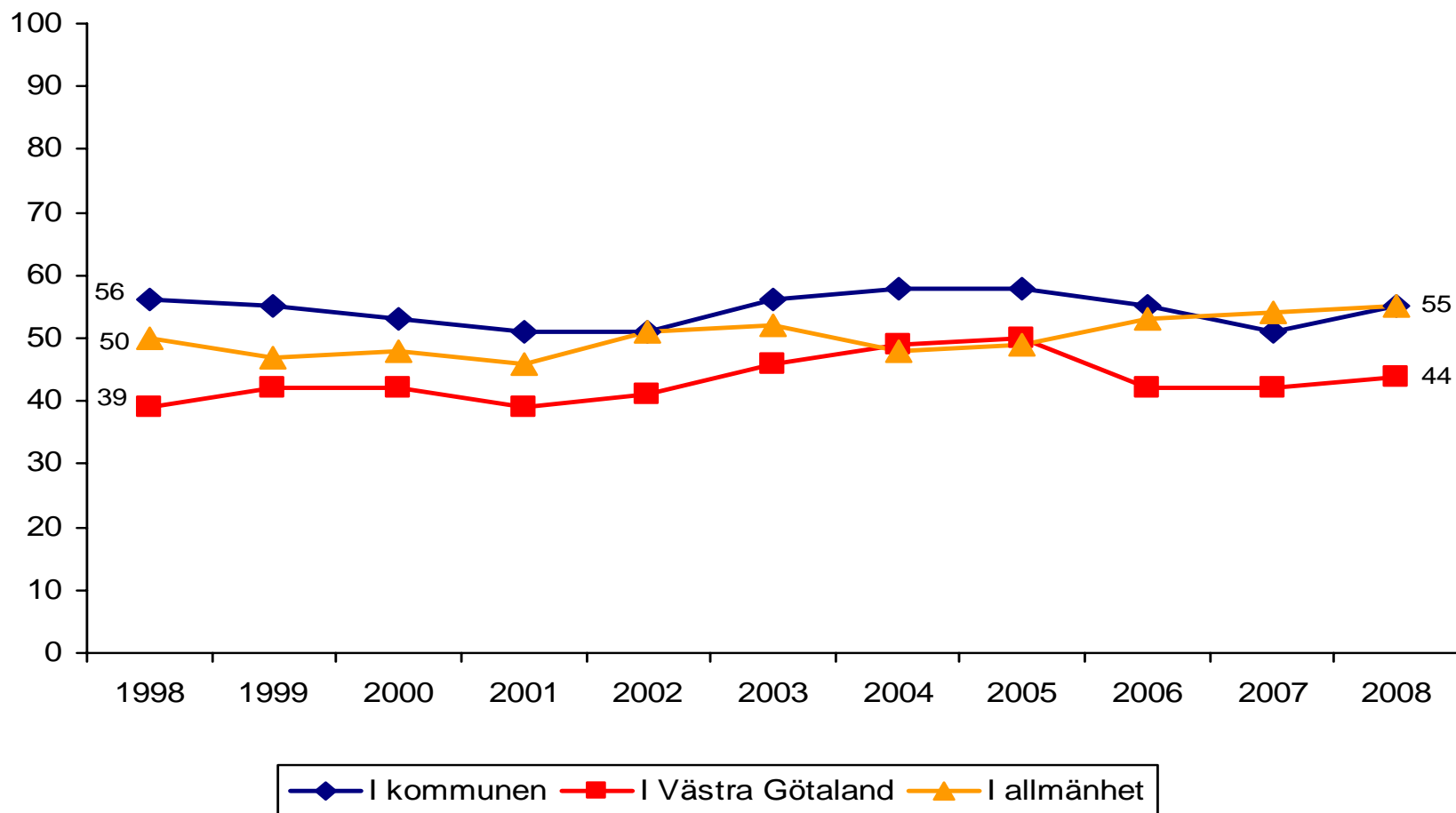
Förtroende för politiker, tjänstemän och journalister 1999-2008 (balansmått)



Källa: Väst-SOM-undersökningen 1999-2008.

Figur 8

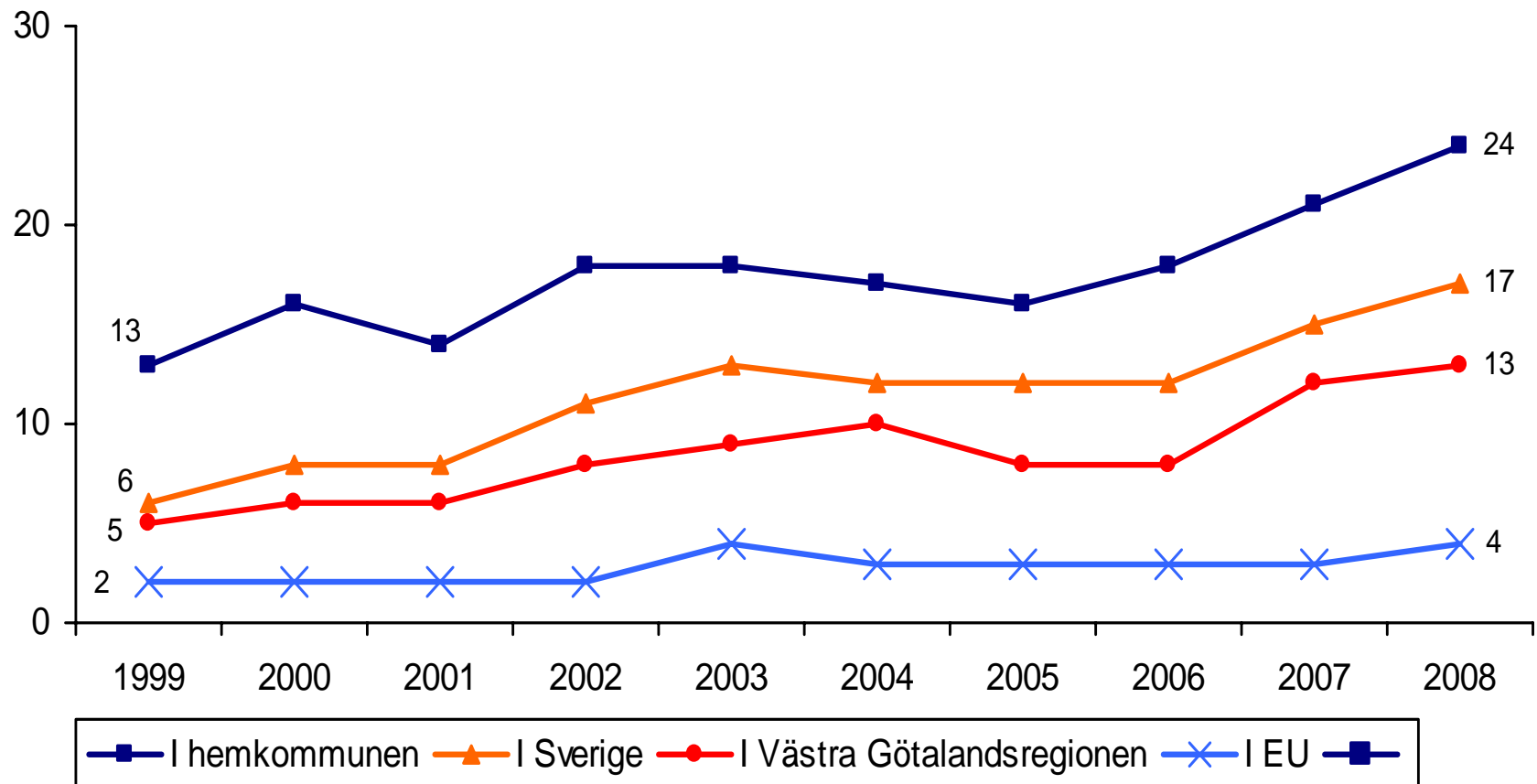
Intresse för politik 1998-2008 (procent)



Källa: Väst-SOM-undersökningen 1998-2008.

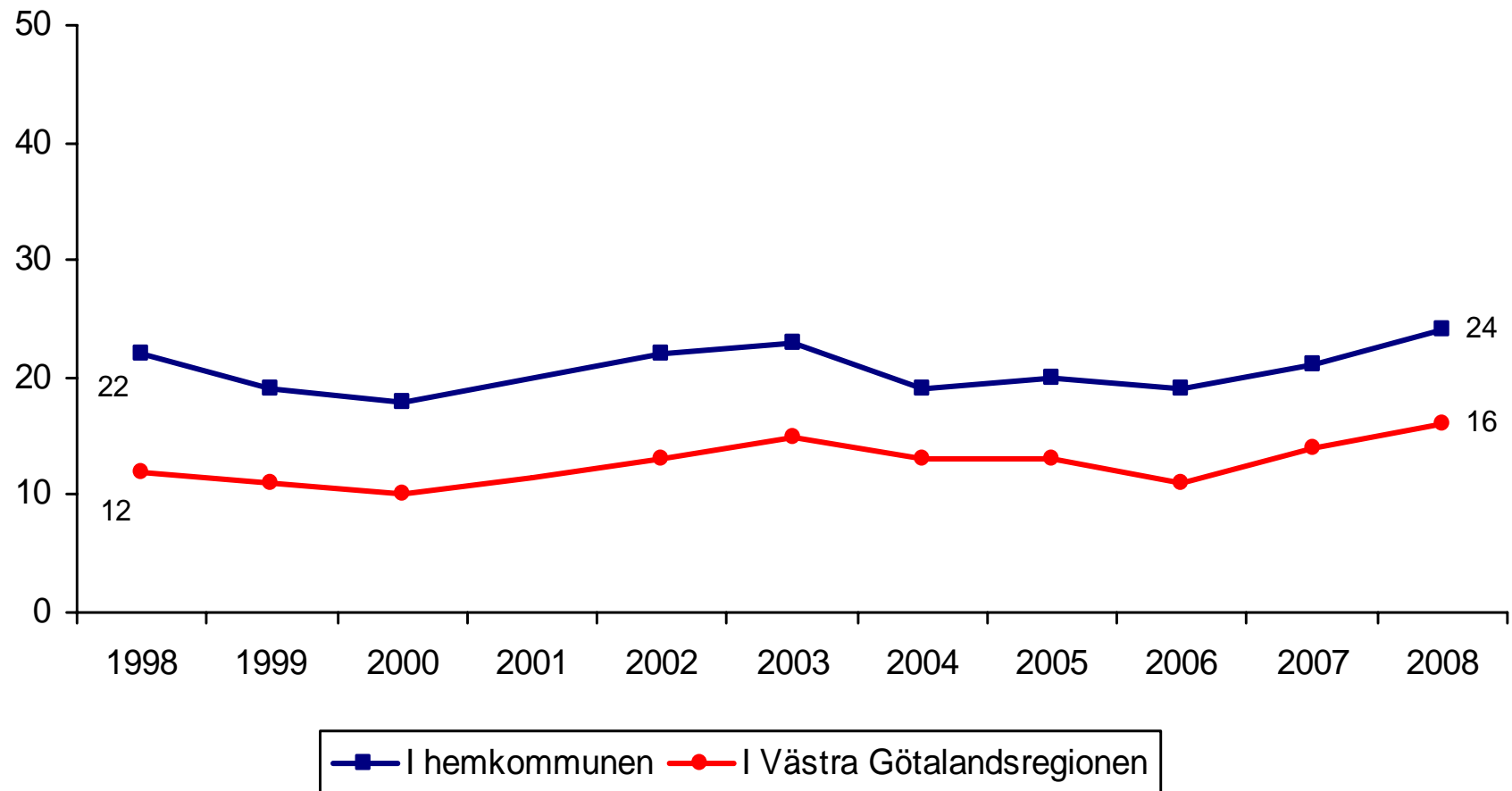
Figur 9

Möjlighet att påverka politiska beslut 1999-2008 (procent)



Källa: Väst-SOM-undersökningen 1999-2008.

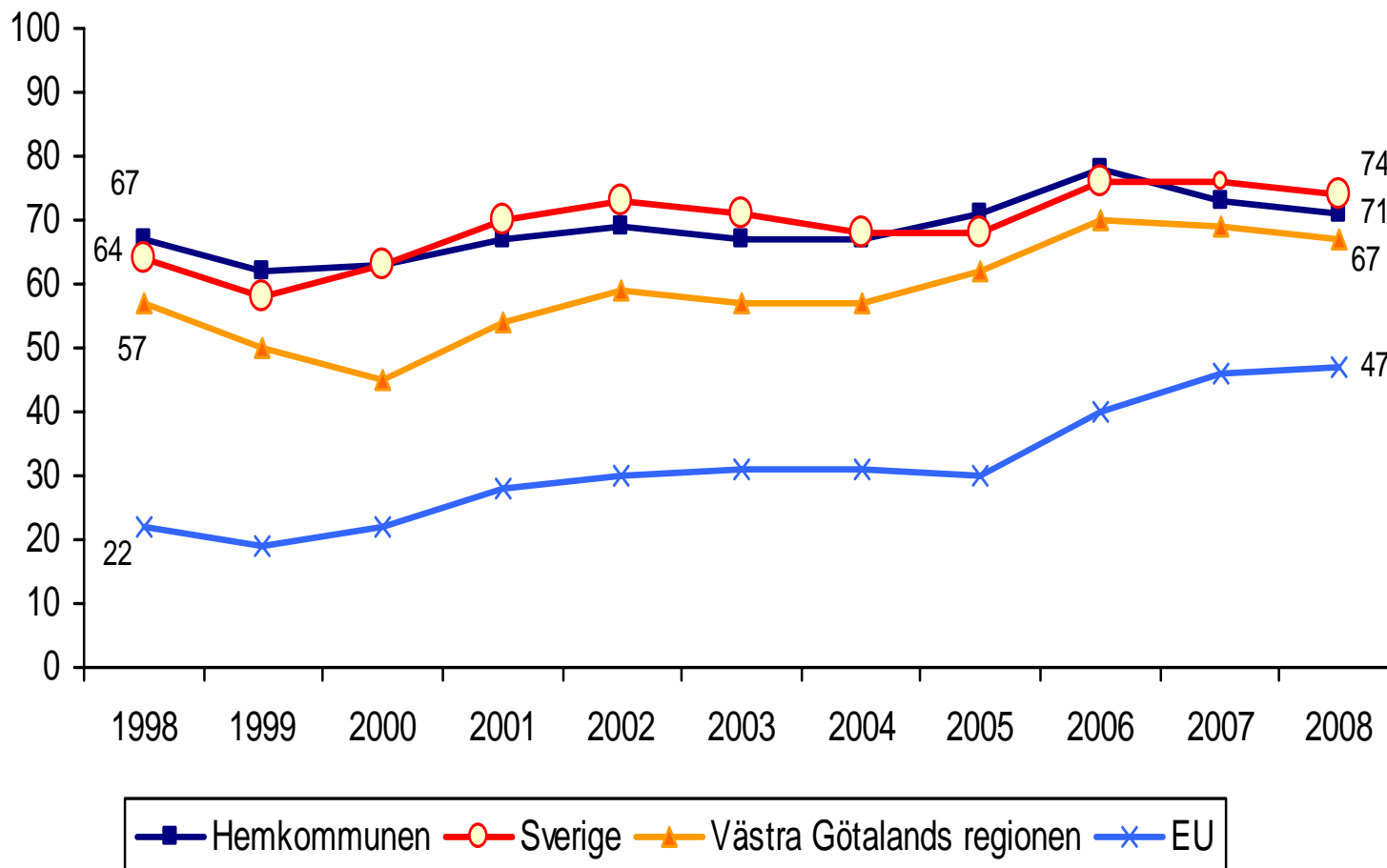
Figur 10 Kan tänka sig att åta sig politiskt uppdrag 1998-2008 (procent)



Källa: Väst-SOM-undersökningen 1998-2008.

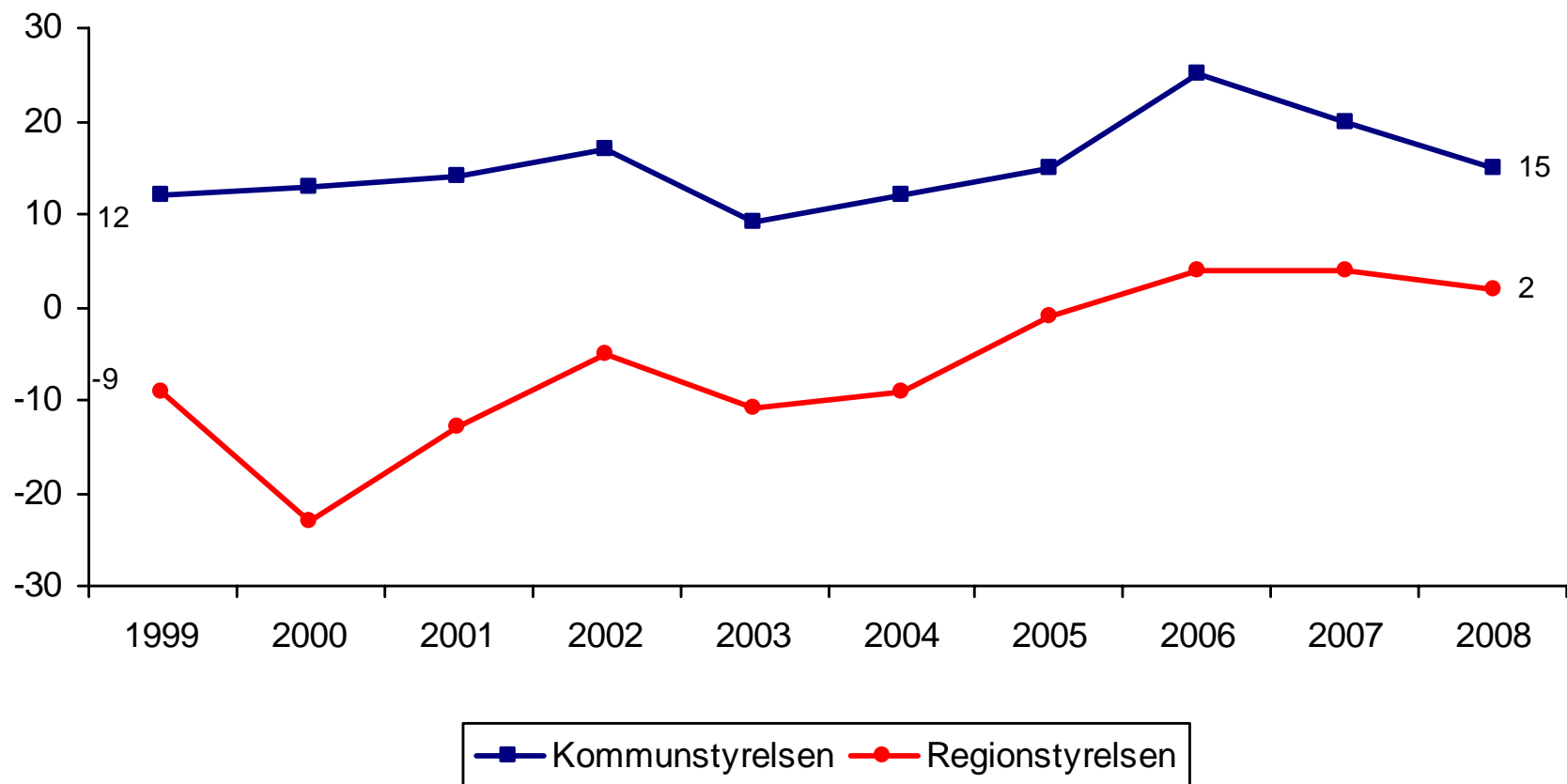
Figur 11

Nöjd med demokratin 1998-2008 (procent)



Källa: Väst-SOM-undersökningen 1998-2008.

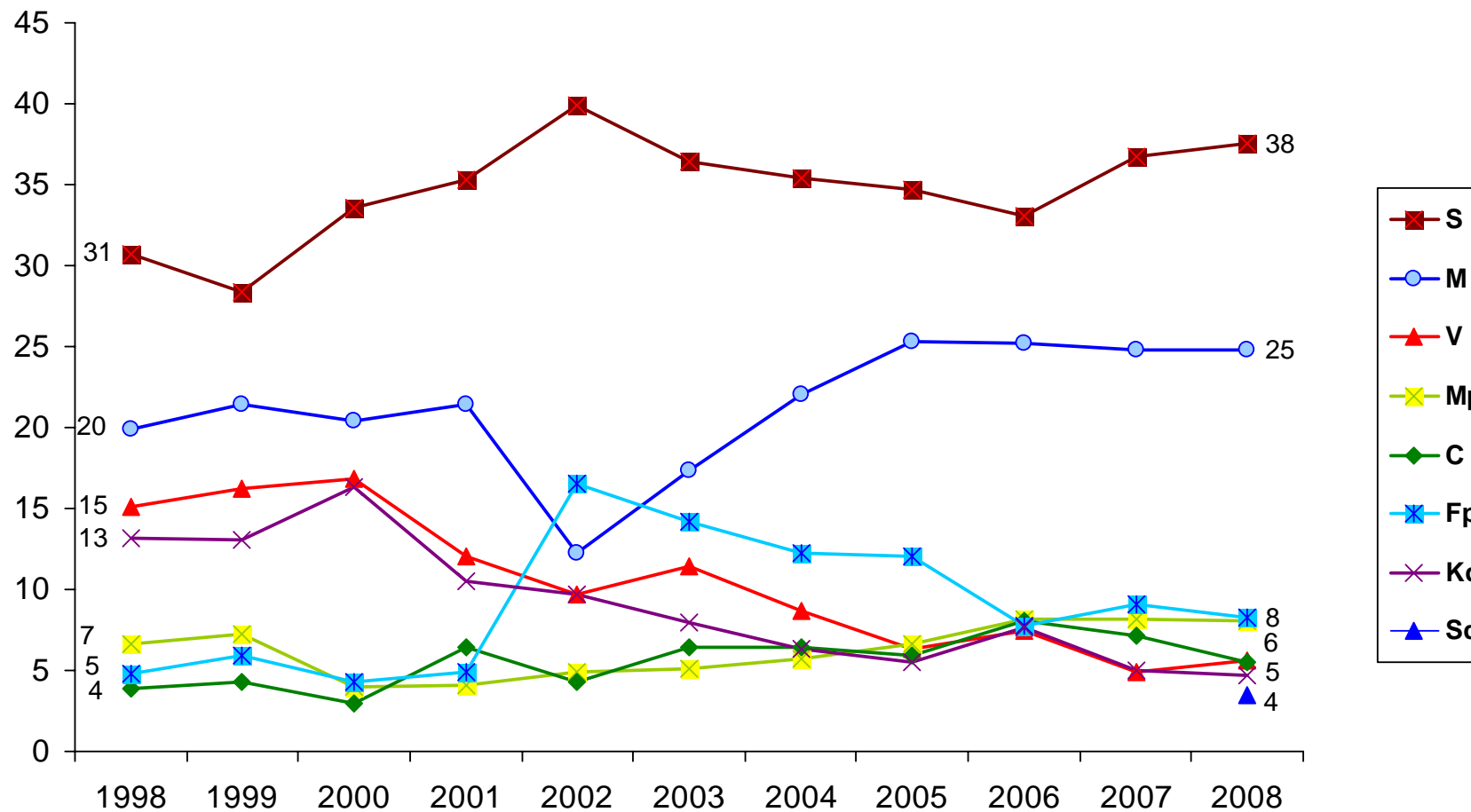
Figur 12 Kommunen och regionstyrelsen sköter sitt arbete
1998-2008 (balansmätt)



Källa: Väst-SOM-undersökningen 1998-2008.

Figur 13

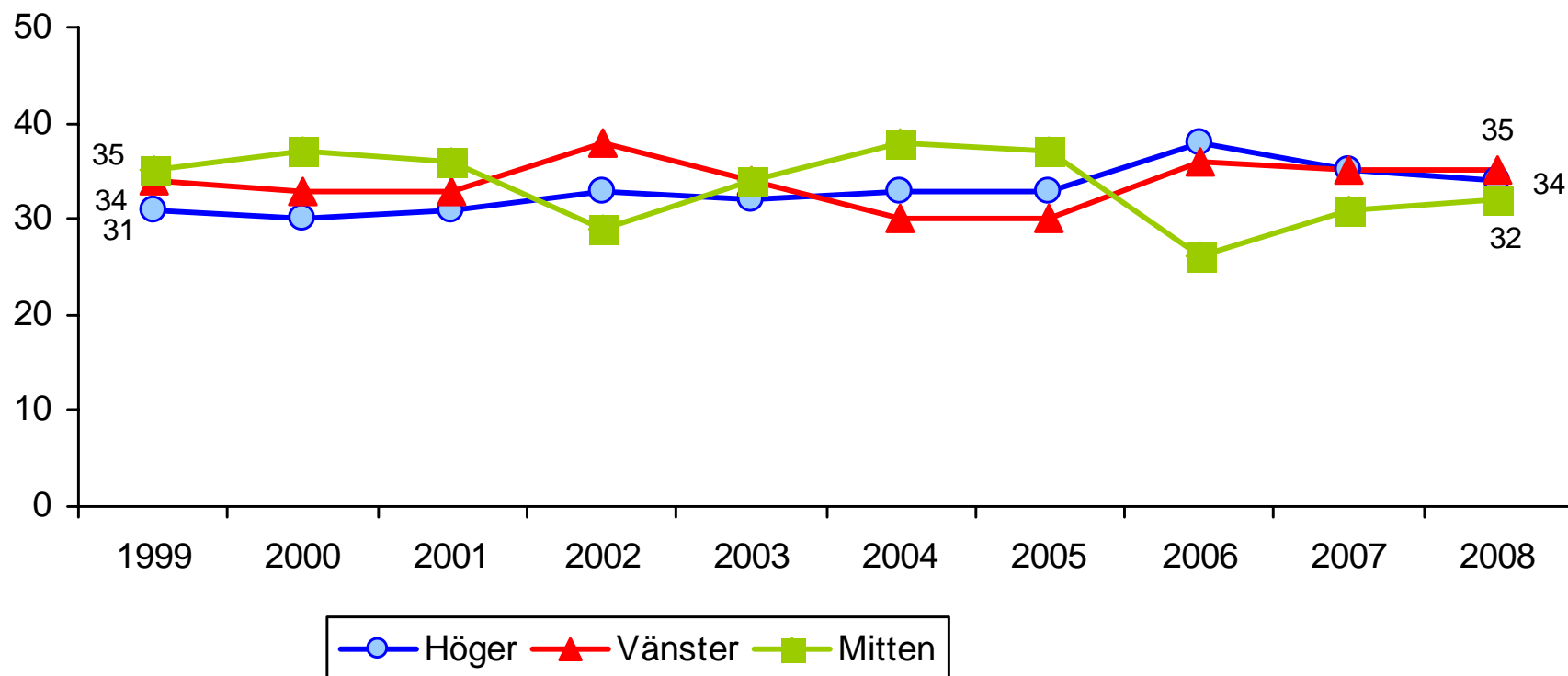
Partisympati i Västra Götaland 1998-2008 (procent)



Källa: Väst-SOM-undersökningen 1998-2008.

Figur 14

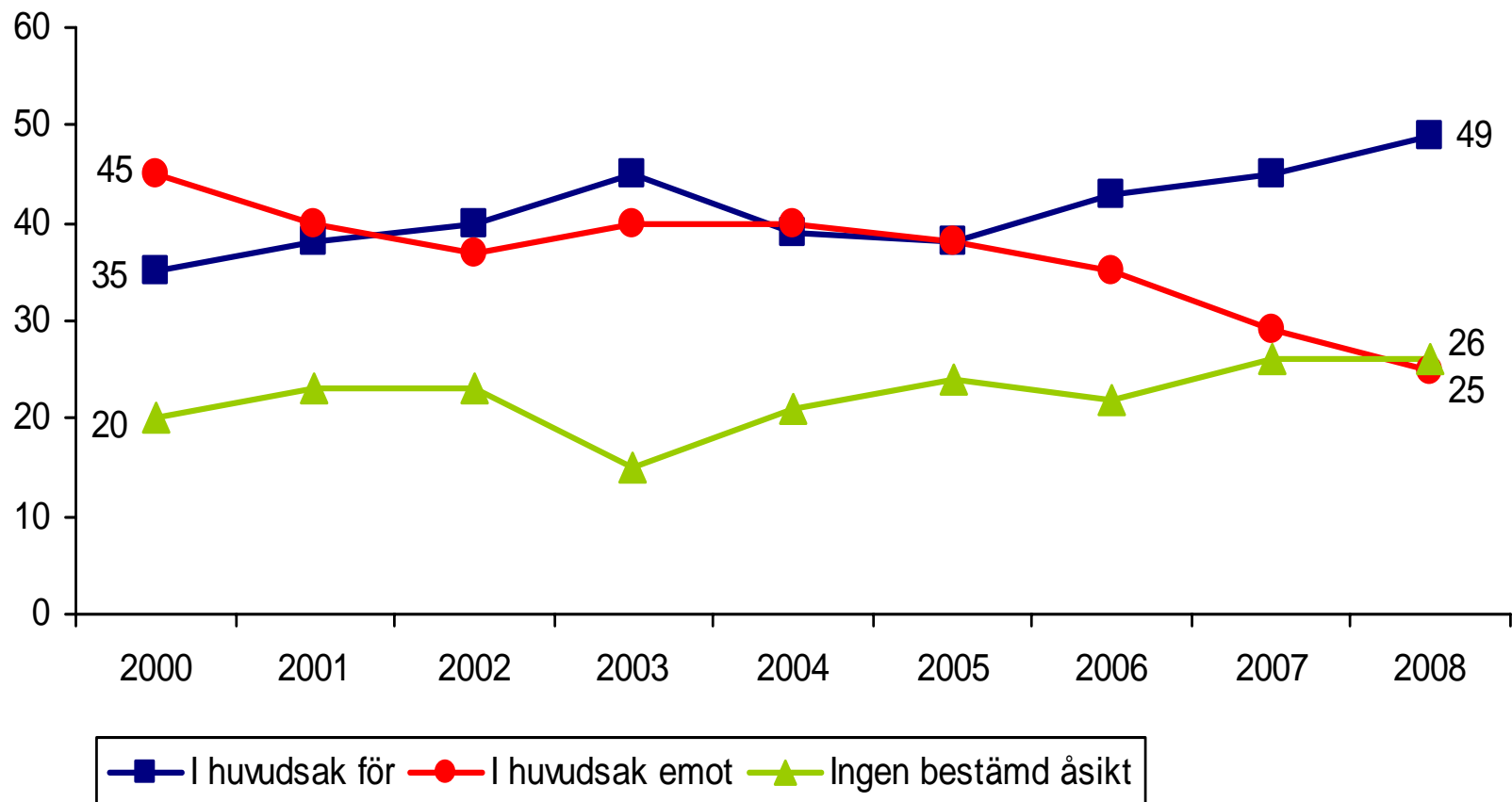
Vänster/höger-position 1999-2008 (procent)



Källa: Väst-SOM-undersökningen 1998-2008.

Figur 15

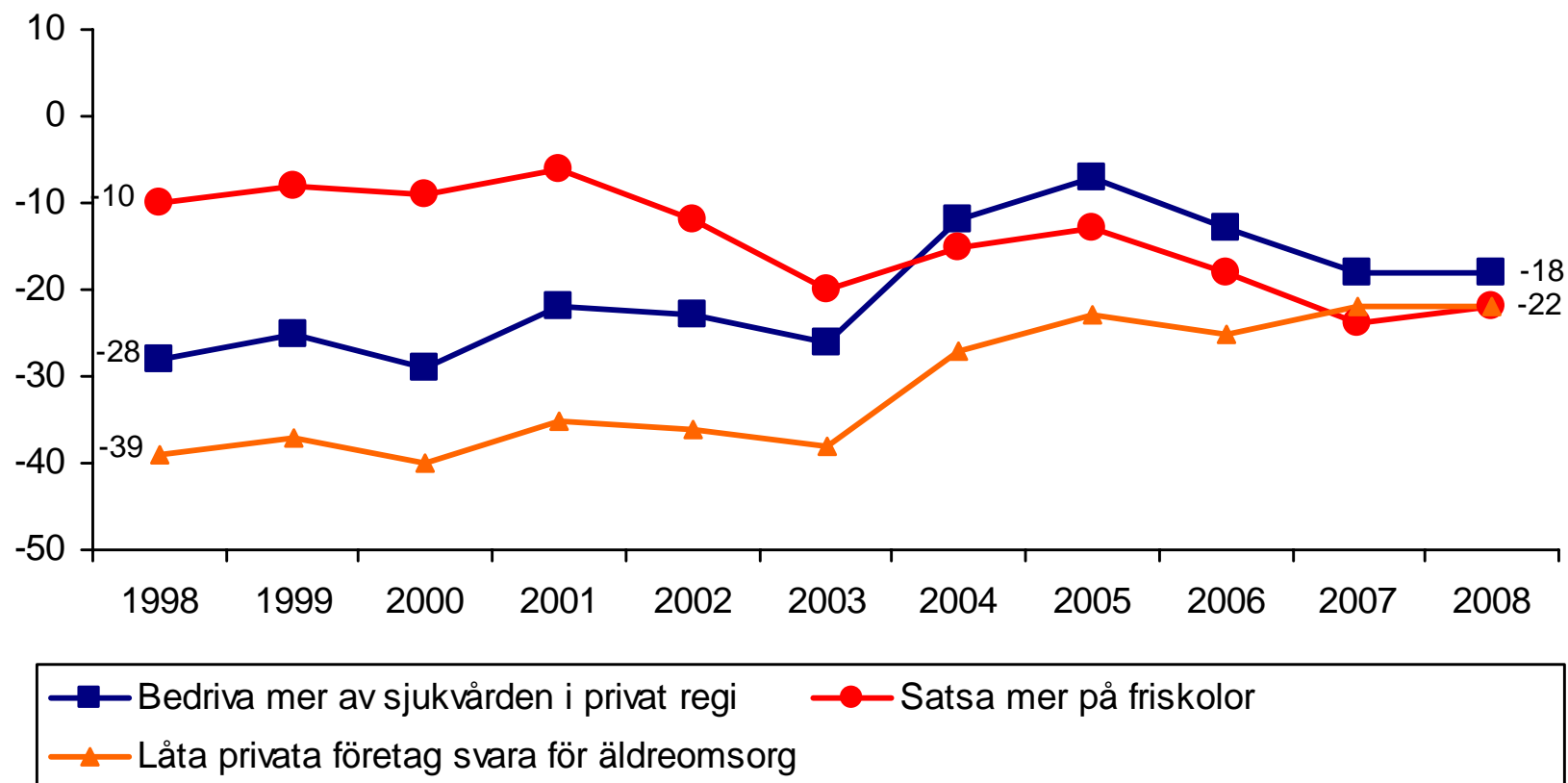
Inställning till det svenska medlemskapet i EU 2000-2007 (procent)



Källa: Väst-SOM-undersökningen 1998-2008.

Figur 16

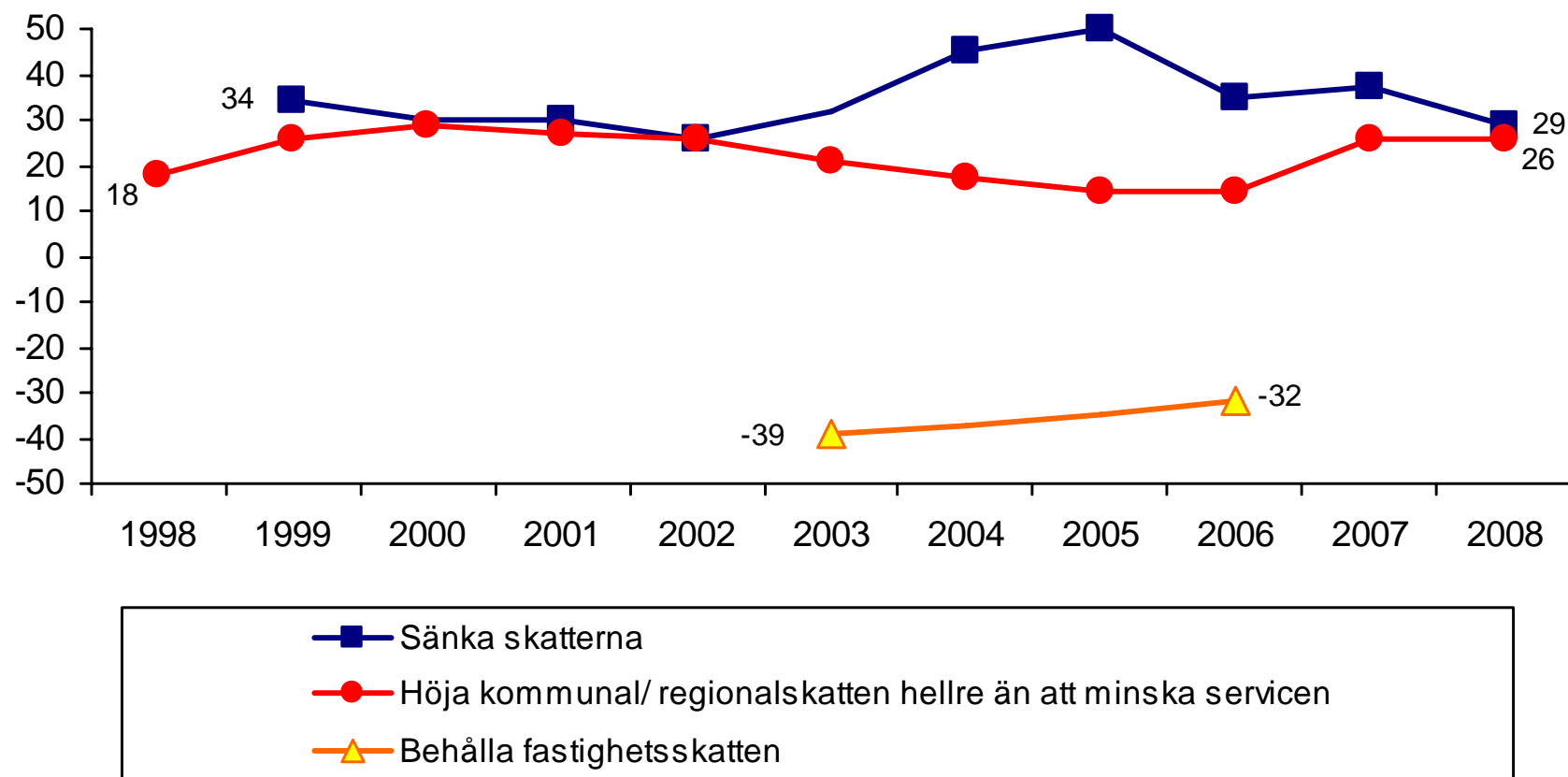
Inställning till privatisering av offentlig verksamhet 1998-2008 (balansmått)



Källa: Väst-SOM-undersökningen 1998-2008.

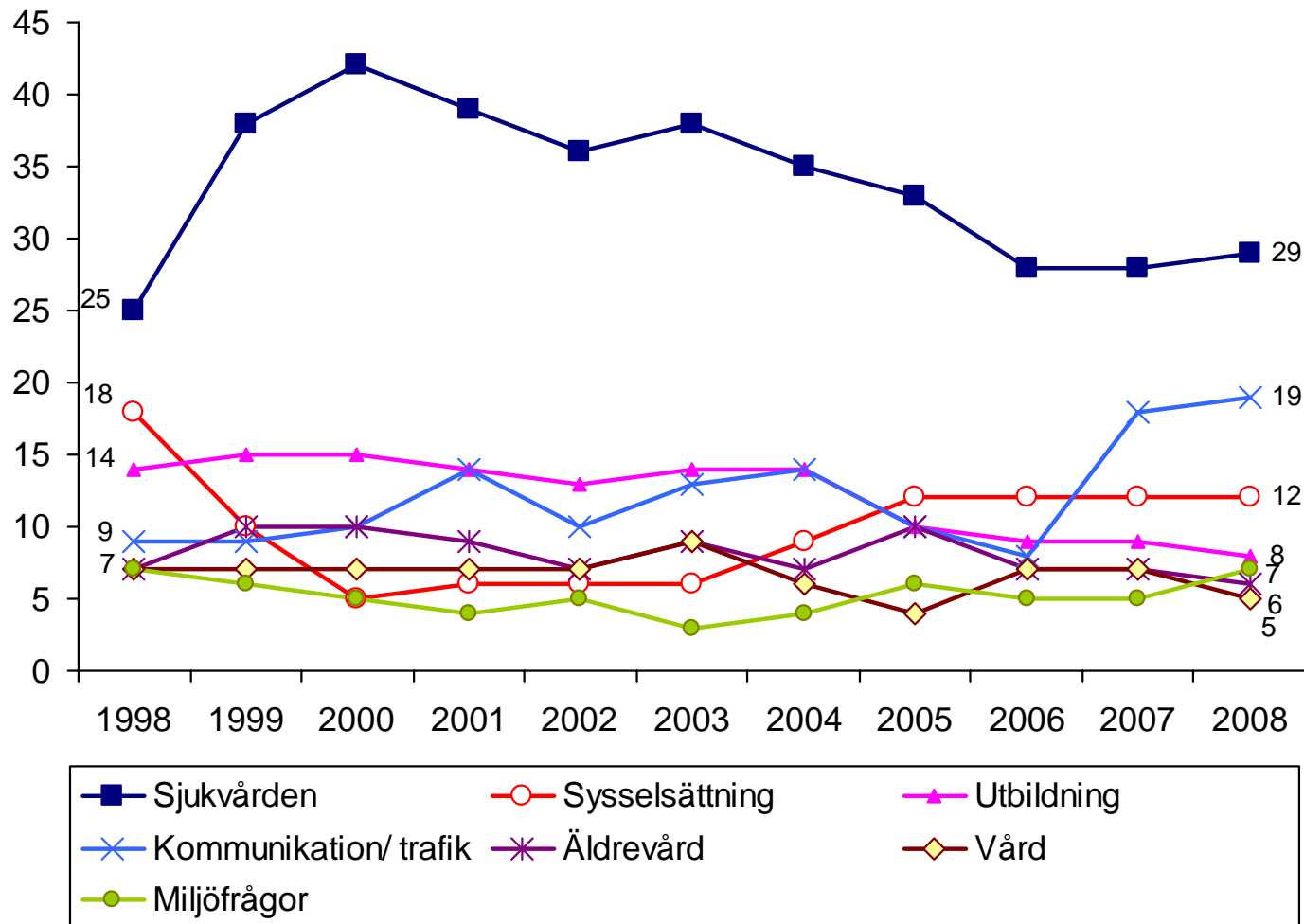
Figur 17

Inställning till skatter 1998-2008 (balansmått)



Källa: Väst-SOM-undersökningen 1998-2008.

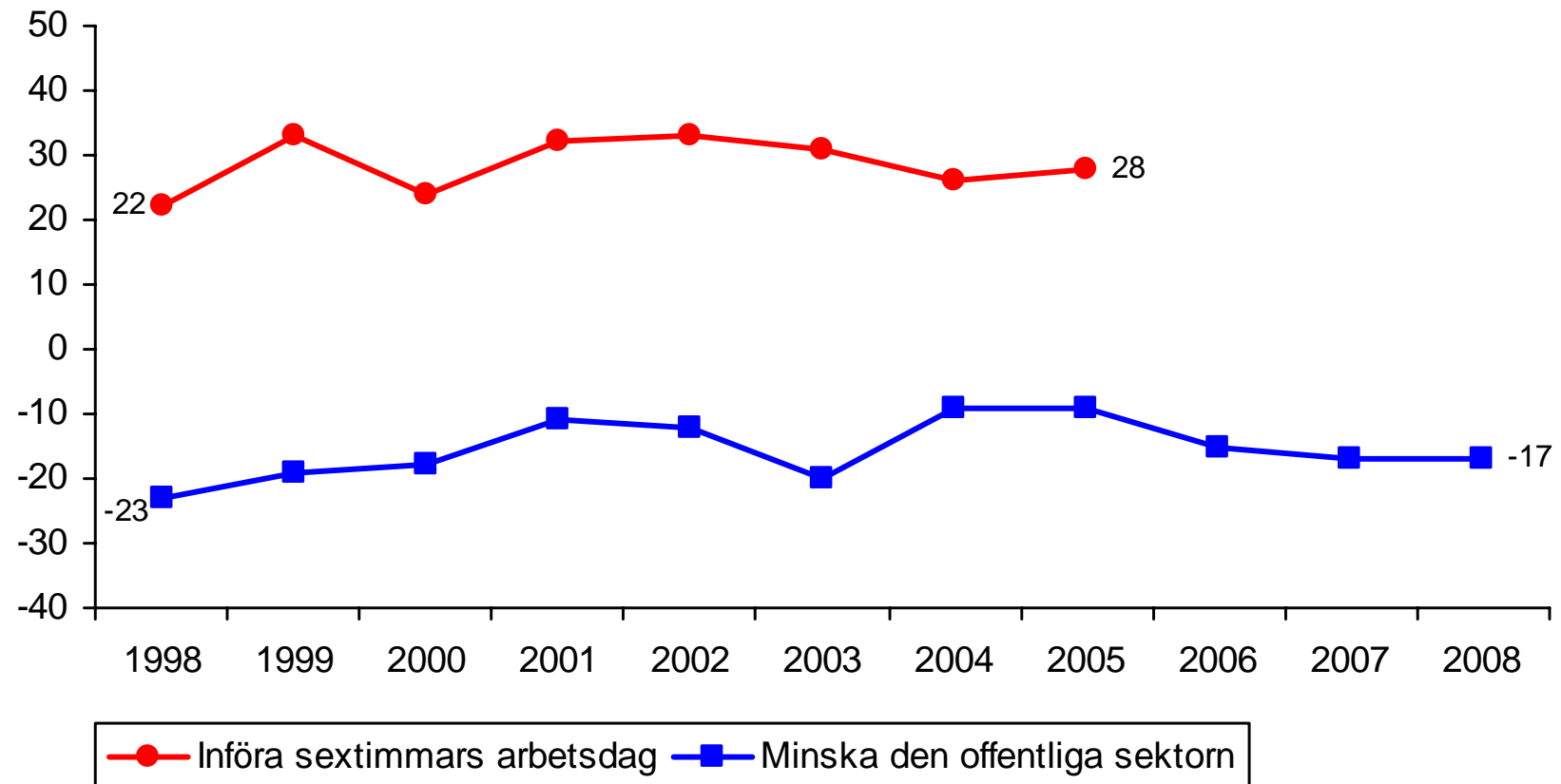
Figur 18 Medborgarnas viktigaste regionala frågor 1998-2008 (procent)



Källa: Väst-SOM-undersökningen 1998-2008.

Figur 19

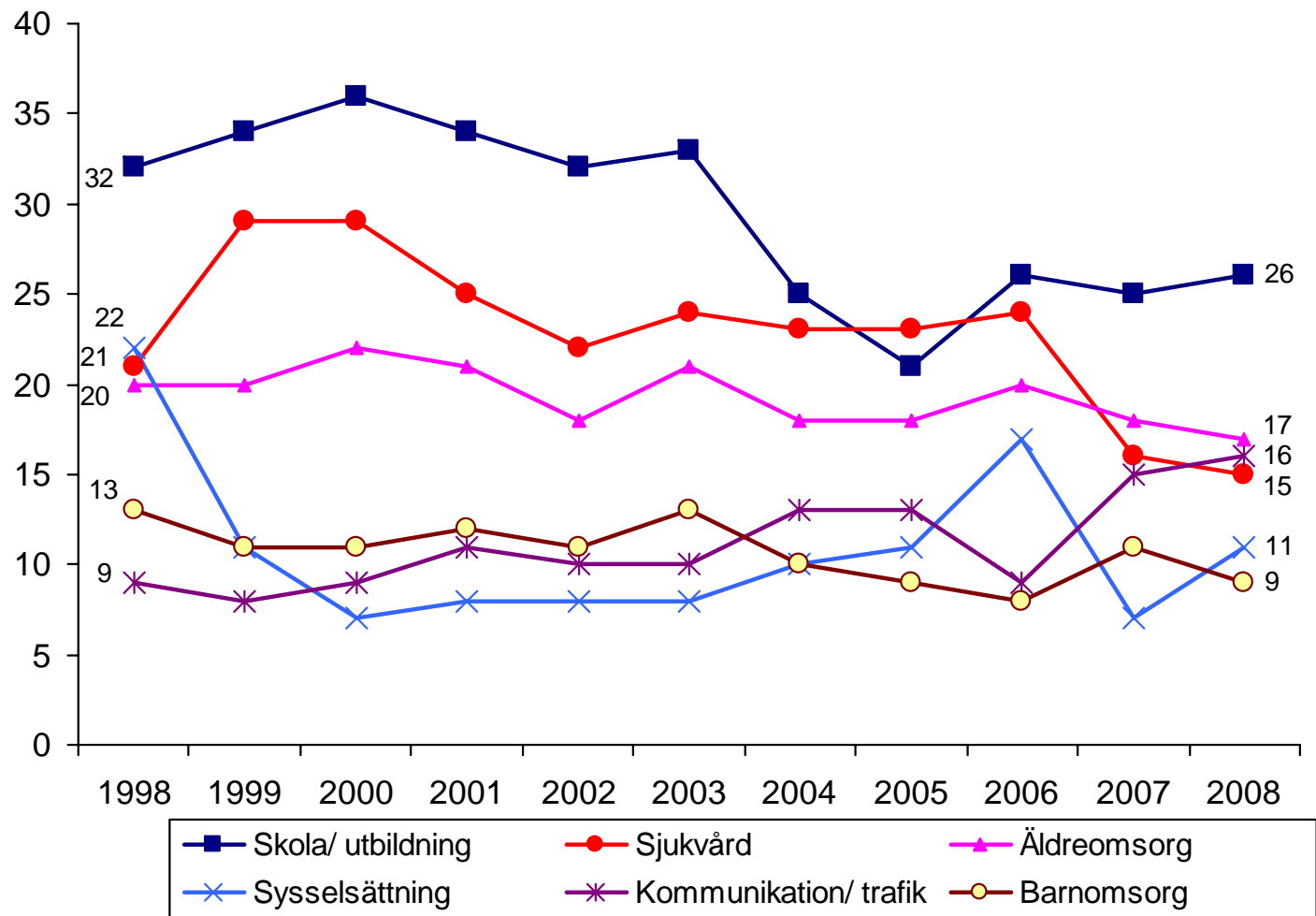
Inställning till sextimmars arbetsdag och offentlig sektor 1998-2008 (balansmått)



Källa: Väst-SOM-undersökningen 1998-2008.

Figur 20

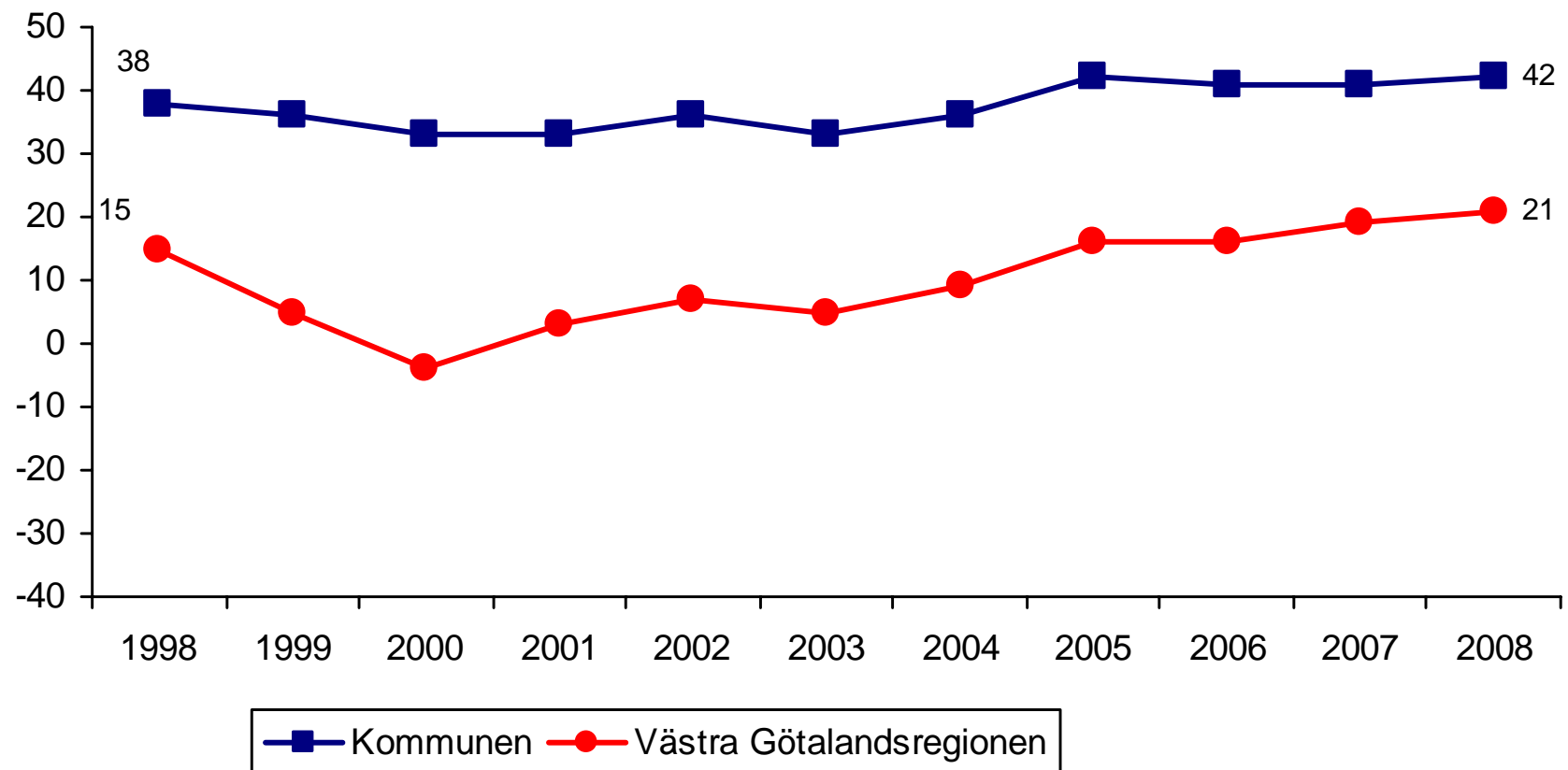
Medborgarnas viktigaste kommunala frågor 1998-2008 (procent)



Källa: Väst-SOM-undersökningen 1998-2008.

Figur 21

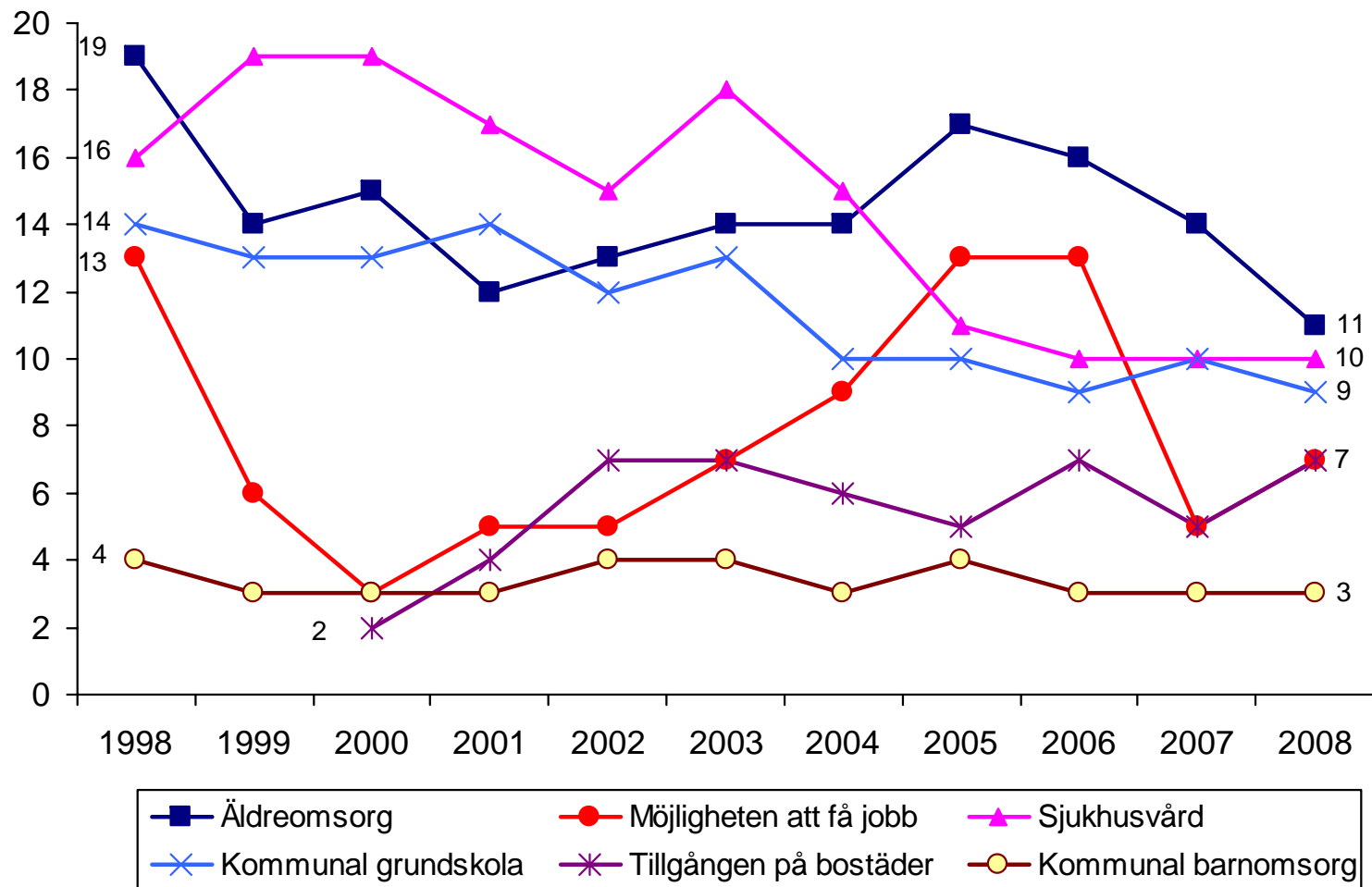
Bedömning av servicen som helhet i kommunen respektive Västra Götalandsregionen 1998-2008 (balansmått)



Källa: Väst-SOM-undersökningen 1998-2008.

Figur 22

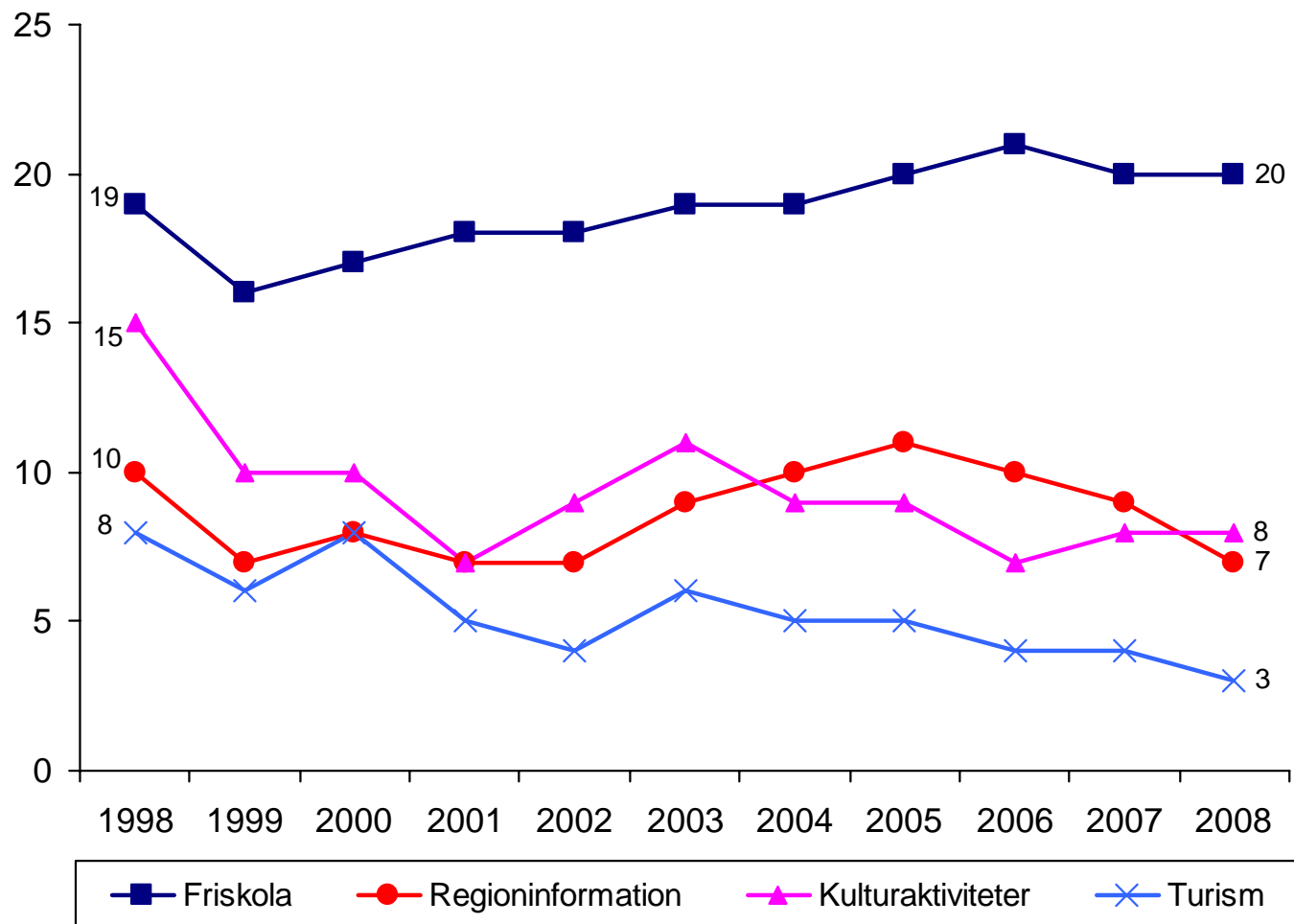
Serviceområden som bör prioriteras 1998-2008 (procent)



Källa: Väst-SOM-undersökningen 1998-2008.

Figur 23

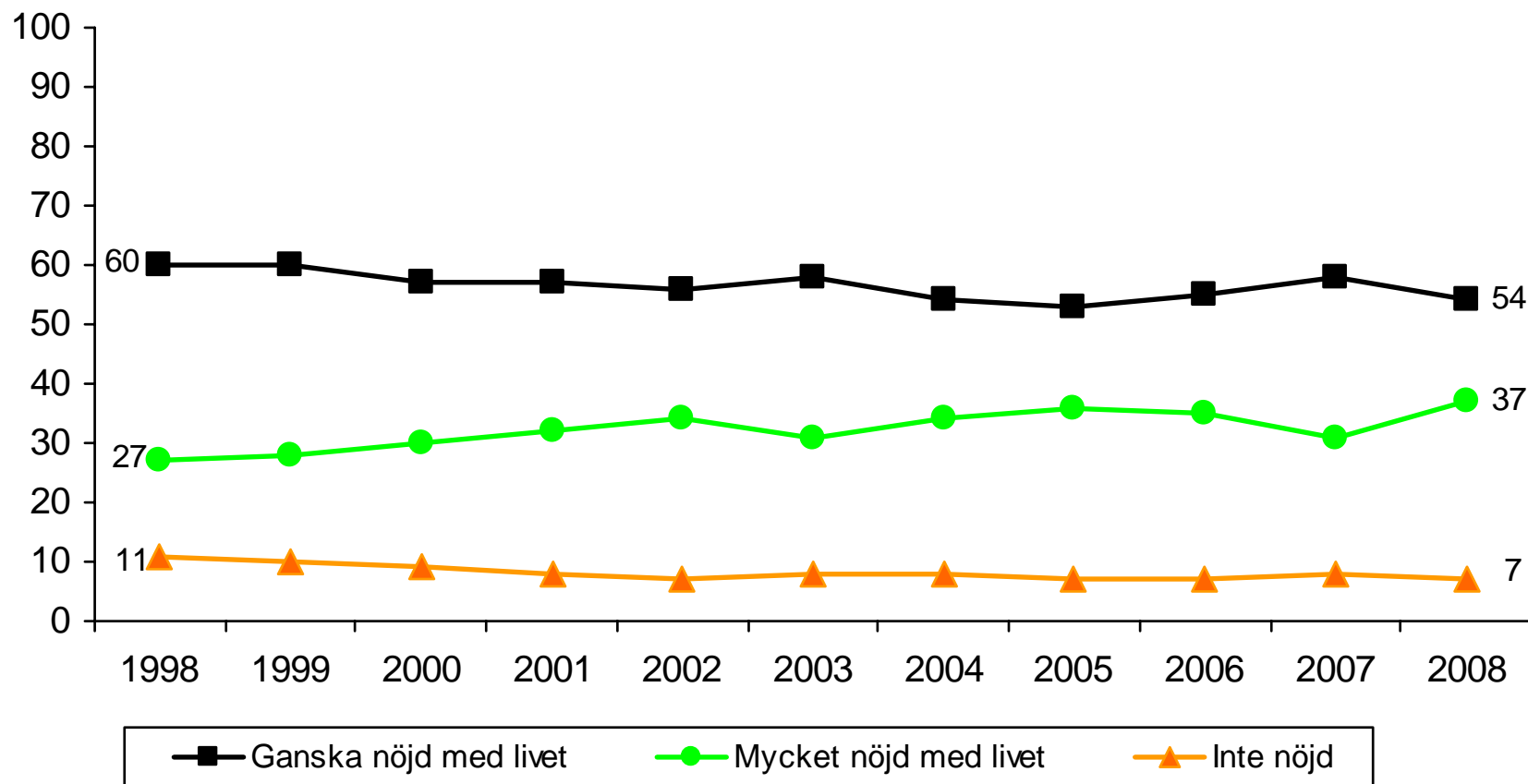
Serviceområden som i första hand kan minskas på om nedskärningar skall göras 1998-2008 (procent)



Källa: Väst-SOM-undersökningen 1998-2008.

Figur 24

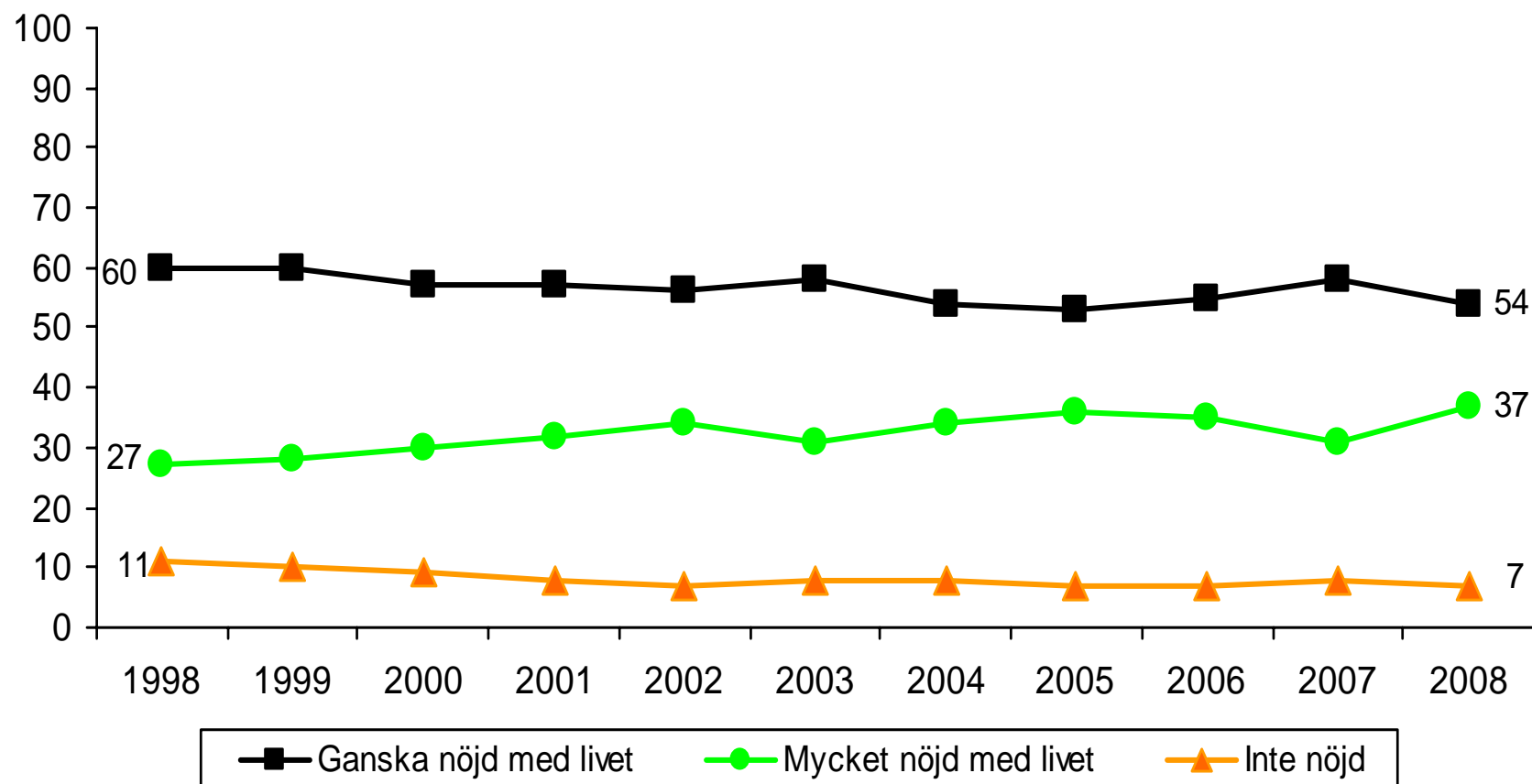
Allmän livstillfredsställelse i Västra Götaland 1998-2008 (procent)



Källa: Väst-SOM-undersökningen 1998-2008.

Figur 25

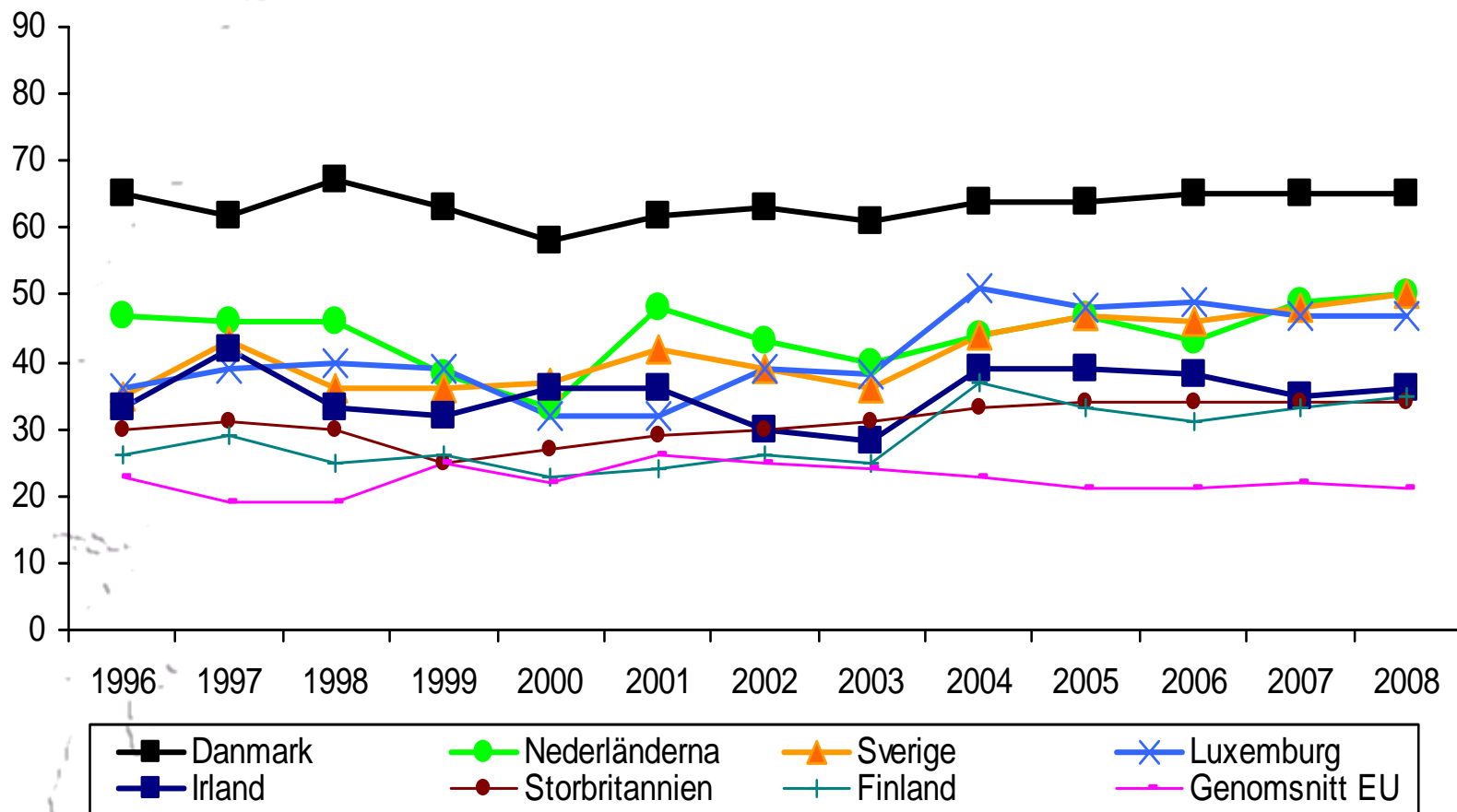
Allmän livstillfredsställelse 1998-2008 (procent)



Källa: Väst-SOM-undersökningen 1998-2008.

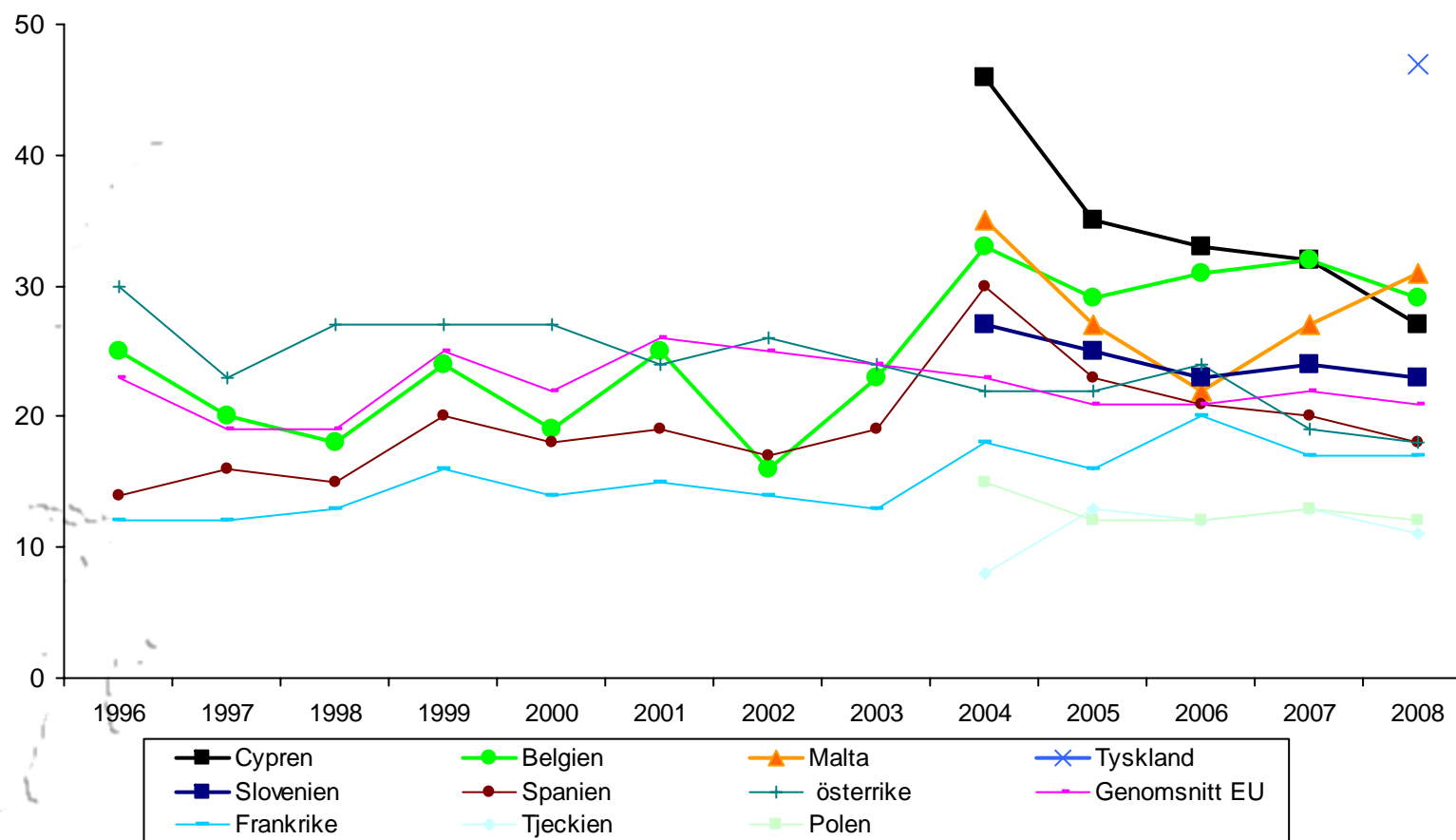
Figur 26

Allmän livstillfredsställelse i EU-länderna 1996-2008 (procent)



Figur 27

Allmän livstillfredsställelse i EU-länderna 1996-2008 (procent)



Figur 28

Allmän livstillfredsställelse i EU-länderna 1996-2008 (procent)

