

S O M

s a m h ä l l e o p i n i o n m a s s m e d i a

Förtroendet för EU-kommissionen



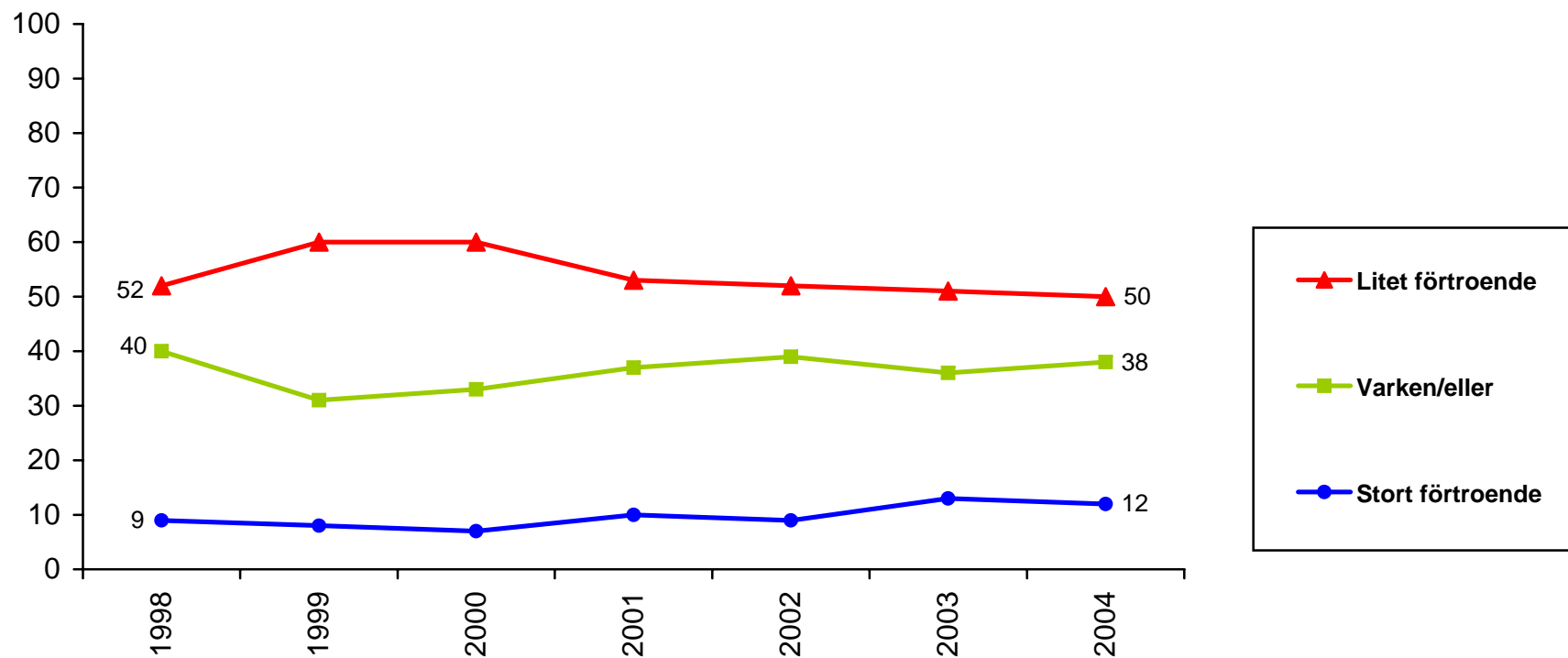
GÖTEBORGS
UNIVERSITET

SOM-INSTITUTET
samhälle opinion massmedia

Sören Holmberg

Bearbetningar av Rudolf Antoni

Förtroende för EU-kommissionen 1998-2004 (procent)



Data: SOM-institutet, Göteborgs universitet

Kommentar: I procentbasen ingår samtliga som besvarat frågan om förtroendet för EU-kommissionen. Till kategorin ”stort förtroende” räknas personer som svarat att de har mycket eller ganska stort förtroende för EU-kommissionen.

Huvudforskare: Sören Holmberg, tel: 031 773 1227, e-post: soren.holmberg@pol.gu.se

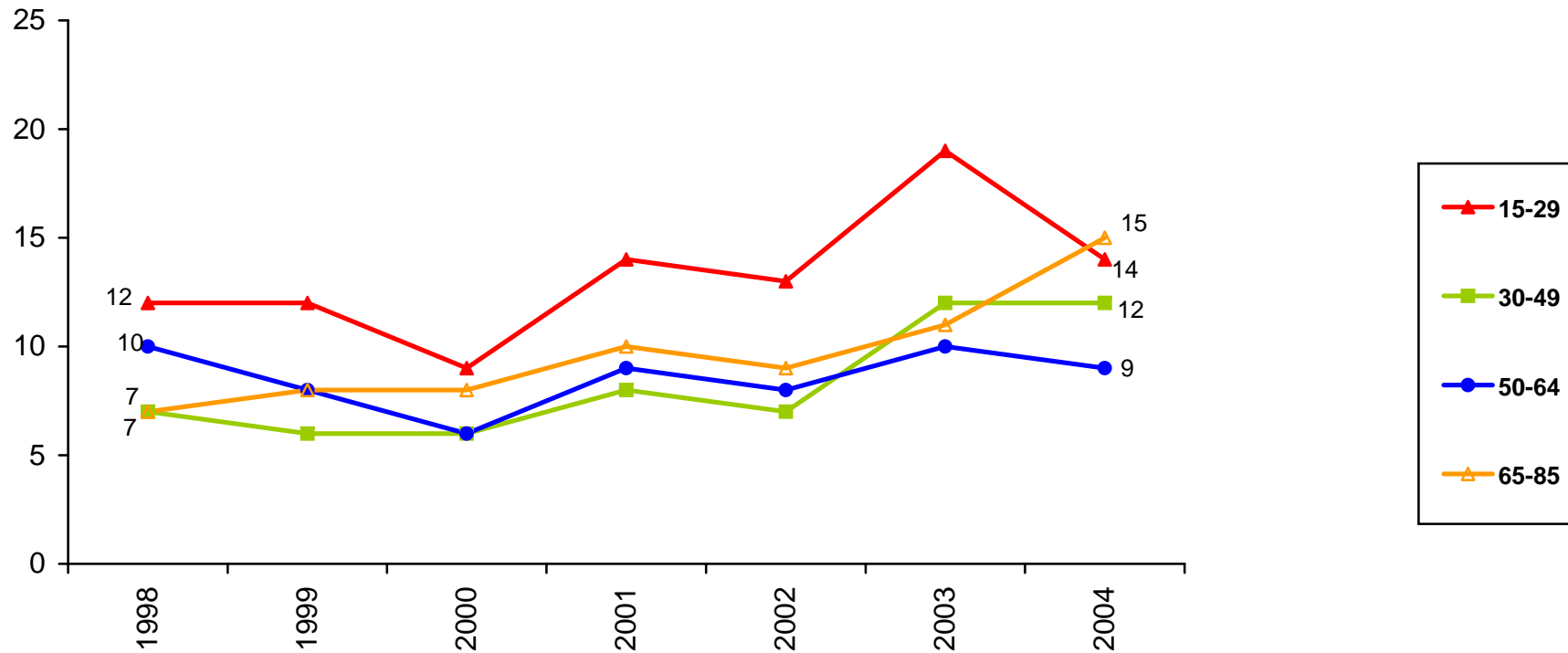
Presentationen är framtagen av Rudolf Antoni, SOM-institutet.

Andel med stort förtroende för EU-kommissionen bland kvinnor och män (procent)



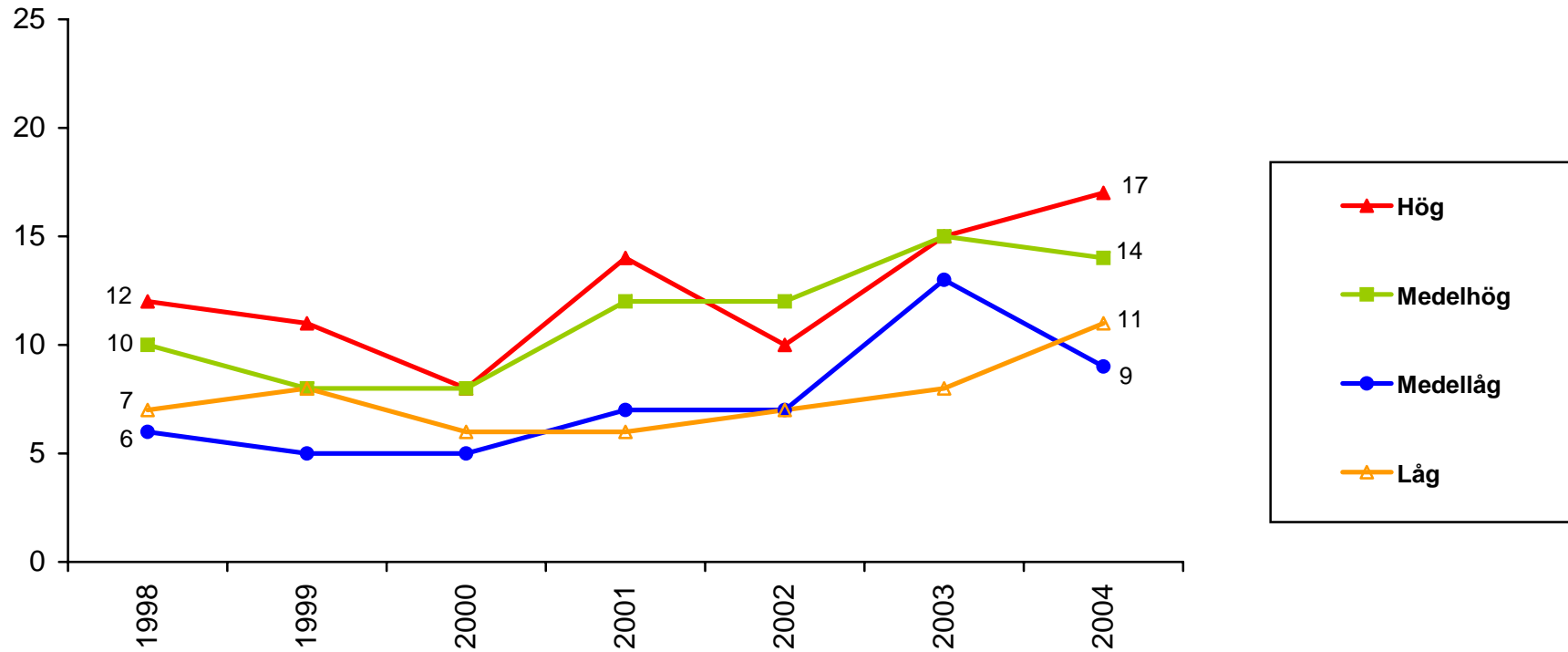
Kommentar: Resultaten kommer från SOM-undersökningarna, Göteborgs universitet.

Andel med stort förtroende för EU-kommissionen i olika åldrar (procent)



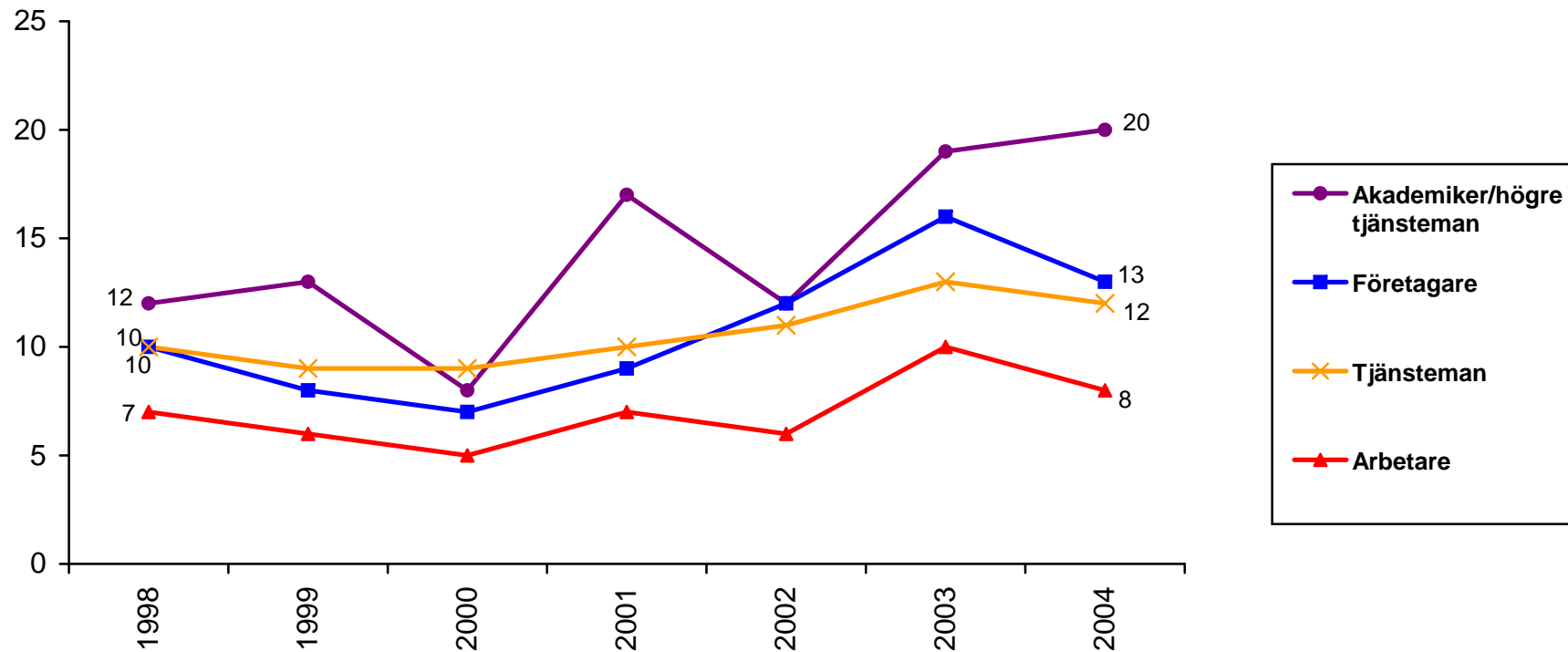
Kommentar: Resultaten kommer från SOM-undersökningarna, Göteborgs universitet.

Andel med stort förtroende för EU-kommissionen i olika utbildningsgrupper (procent)



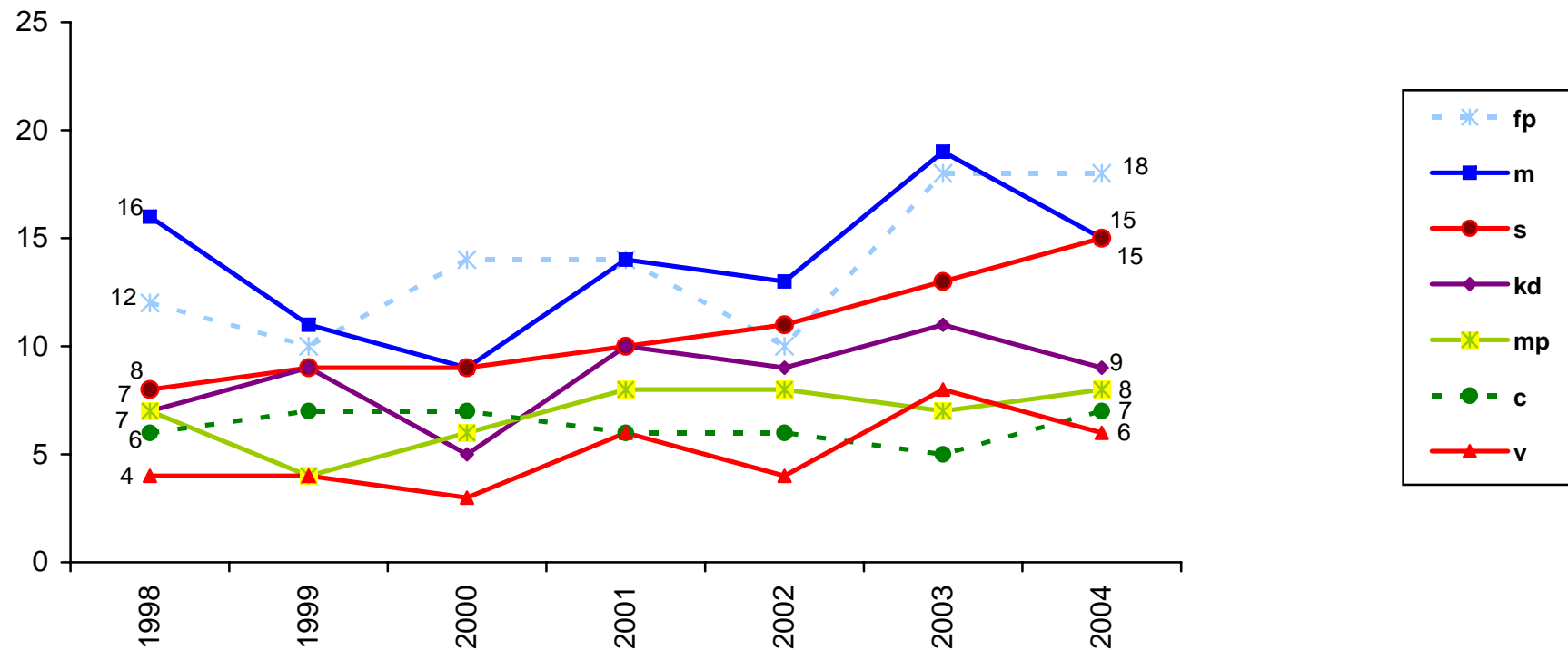
Kommentar: Resultaten kommer från SOM-undersökningarna, Göteborgs universitet.

Andel med stort förtroende för EU-kommissionen efter familjeklass (procent)



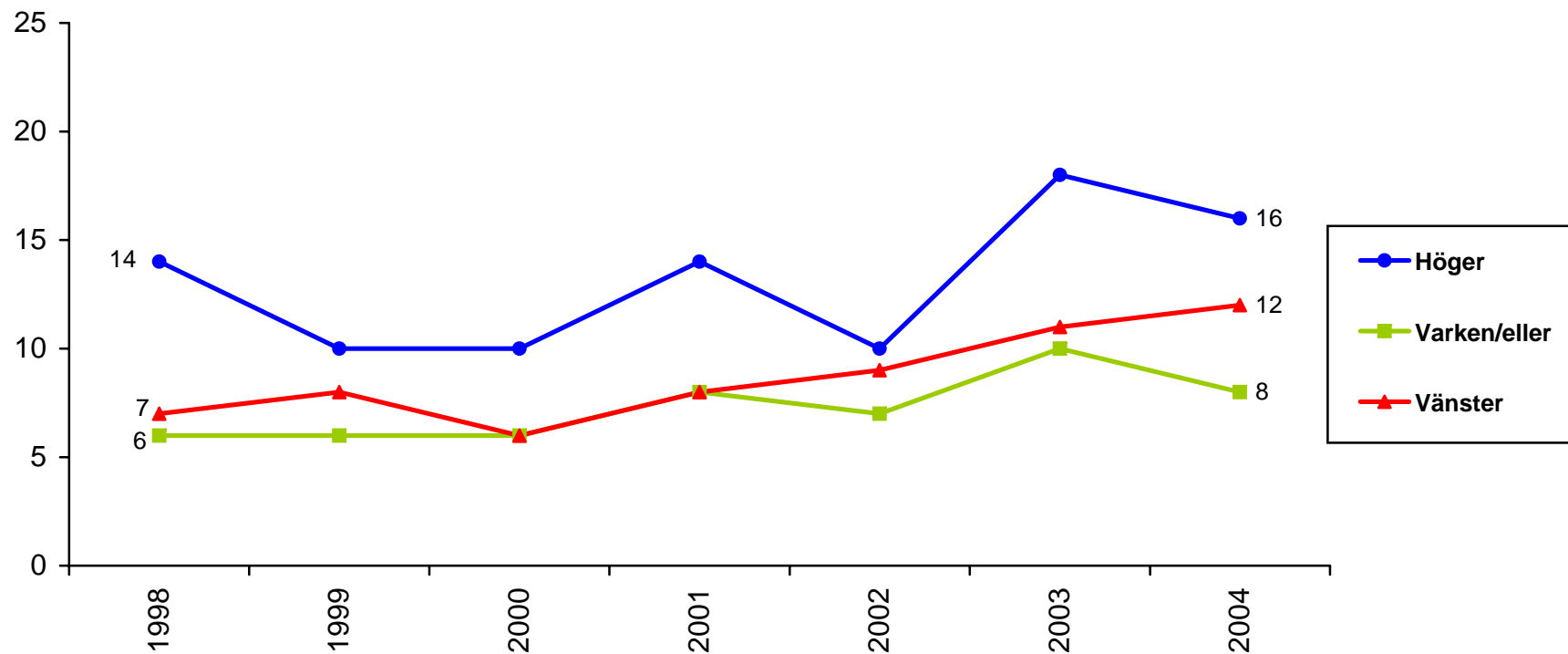
Kommentar: Resultaten kommer från SOM-undersökningarna, Göteborgs universitet.

Andelen med stort förtroende för EU-kommissionen fördelat efter partisympati (procent)



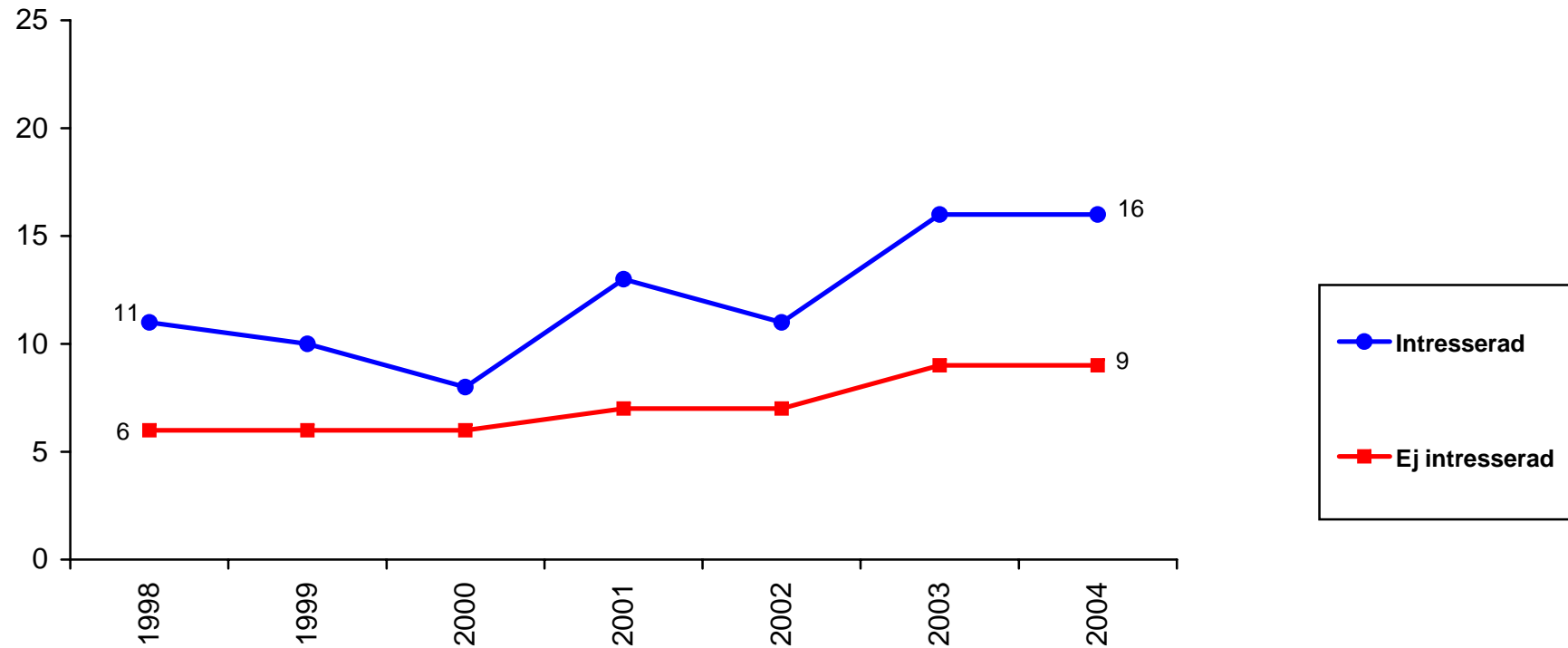
Kommentar: Resultaten kommer från SOM-undersökningarna, Göteborgs universitet. Partisympati baseras på frågan: "Vilket parti tycker du bäst om idag?"

Andel med stort förtroende för EU-kommissionen fördelat efter vänster-högerideologi (procent)



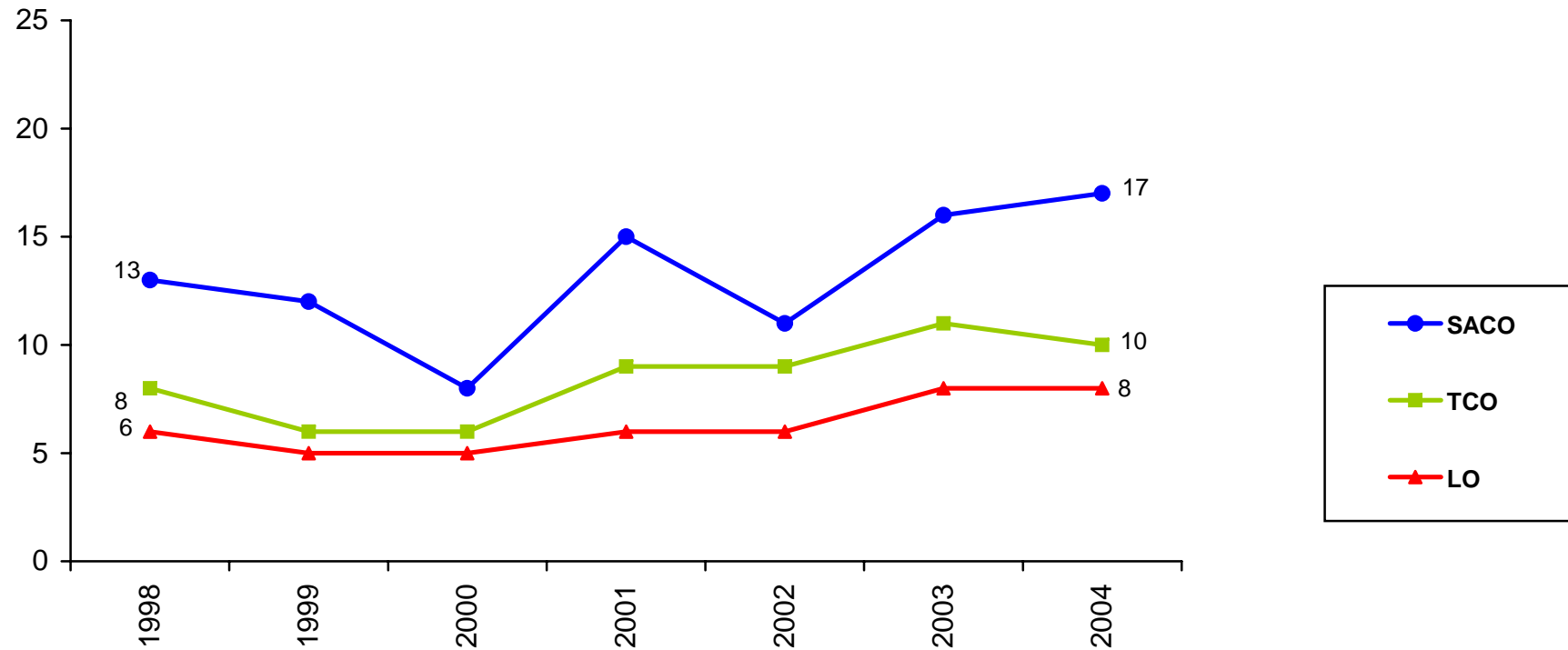
Kommentar: Resultaten kommer från SOM-undersökningarna, Göteborgs universitet. Resultaten bygger på en självklassificeringsfråga. Svartalternativen "klart till vänster" och "något till vänster" har kodats som "vänster". Motsvarande gäller för "höger". Mittalternativet består av personer som svarat "varken till vänster eller till höger"

Andel med stort förtroende för EU-kommissionen efter politiskt intresse (procent)



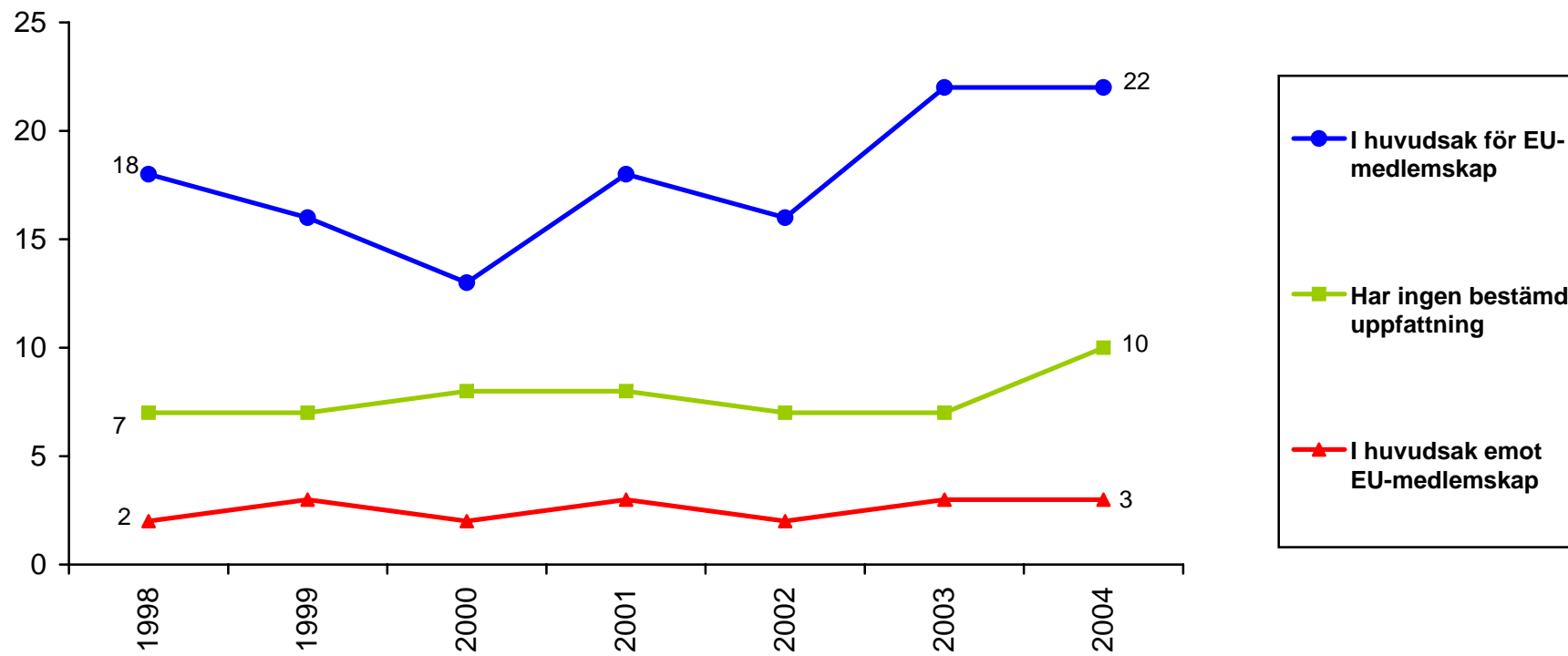
Kommentar: Resultaten kommer från SOM-undersökningarna, Göteborgs universitet. Svartalternativen ”mycket intresserad” och ”ganska intresserad” har kodats som ”intresserad”. Svartalternativen ”inte särskilt intresserad” och ”inte alls intresserad” har kodats som ”ej intresserad”.

Andel med stort förtroende för EU-kommissionen efter fackföreningsmedlemskap (procent)



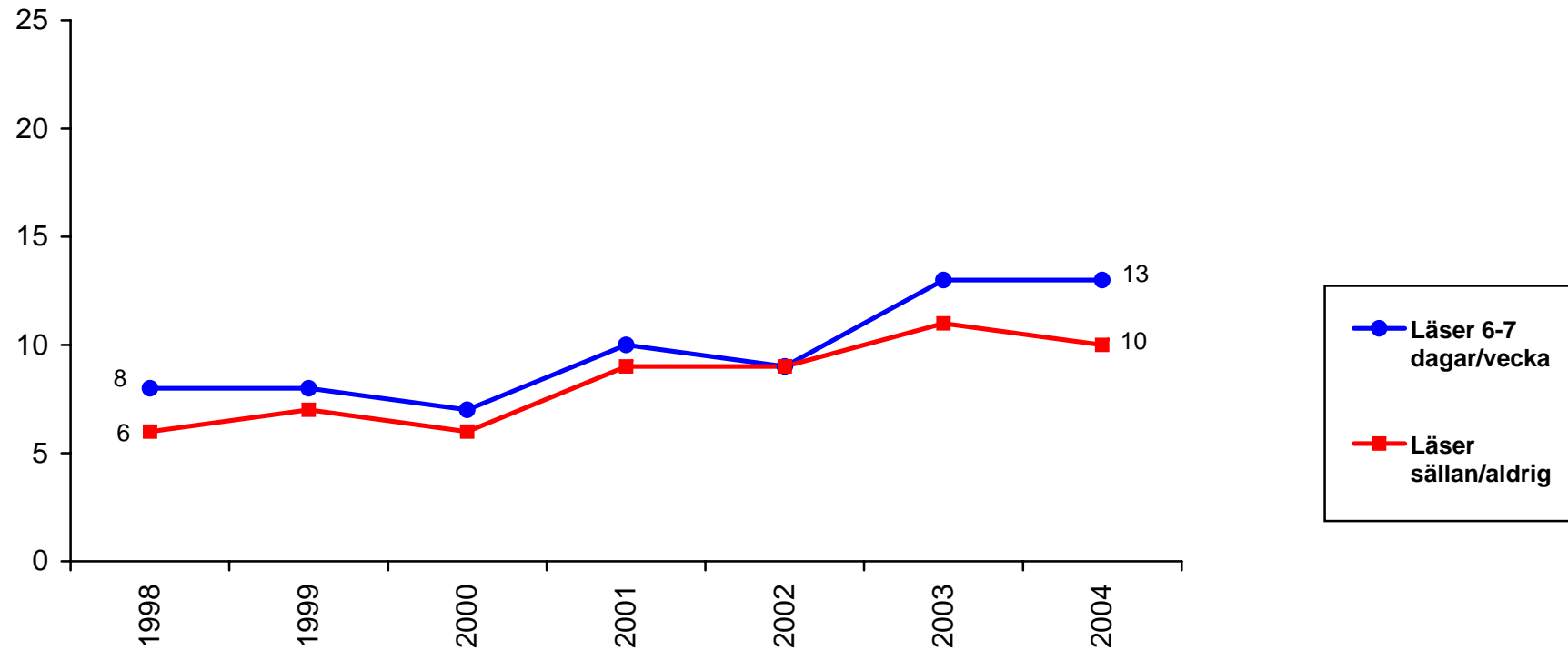
Kommentar: Resultaten kommer från SOM-undersökningarna, Göteborgs universitet.

Andel med stort förtroende för EU-kommissionen efter åsikt om Sveriges medlemskap i EU (procent)



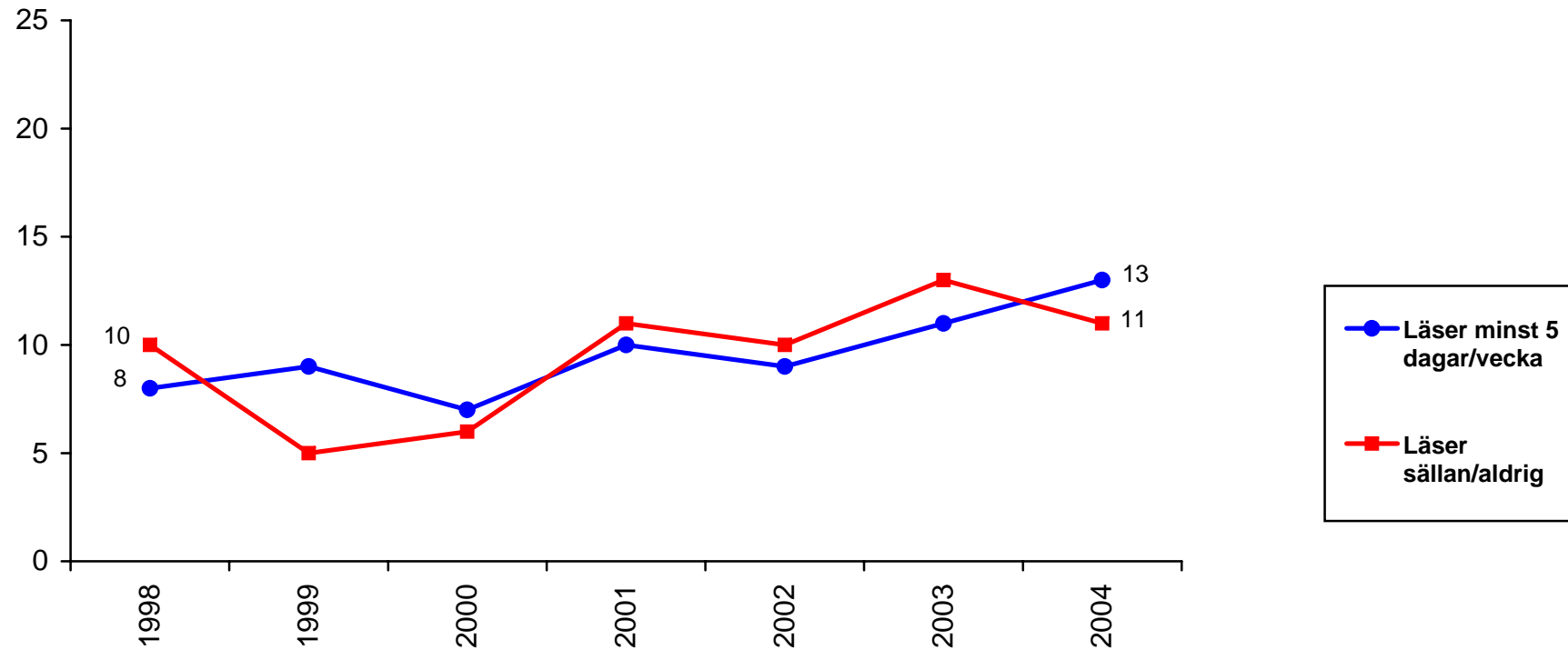
Kommentar: Resultaten kommer från SOM-undersökningarna, Göteborgs universitet.

Andel med stort förtroende för EU-kommissionen efter morgontidningsläsning (procent)



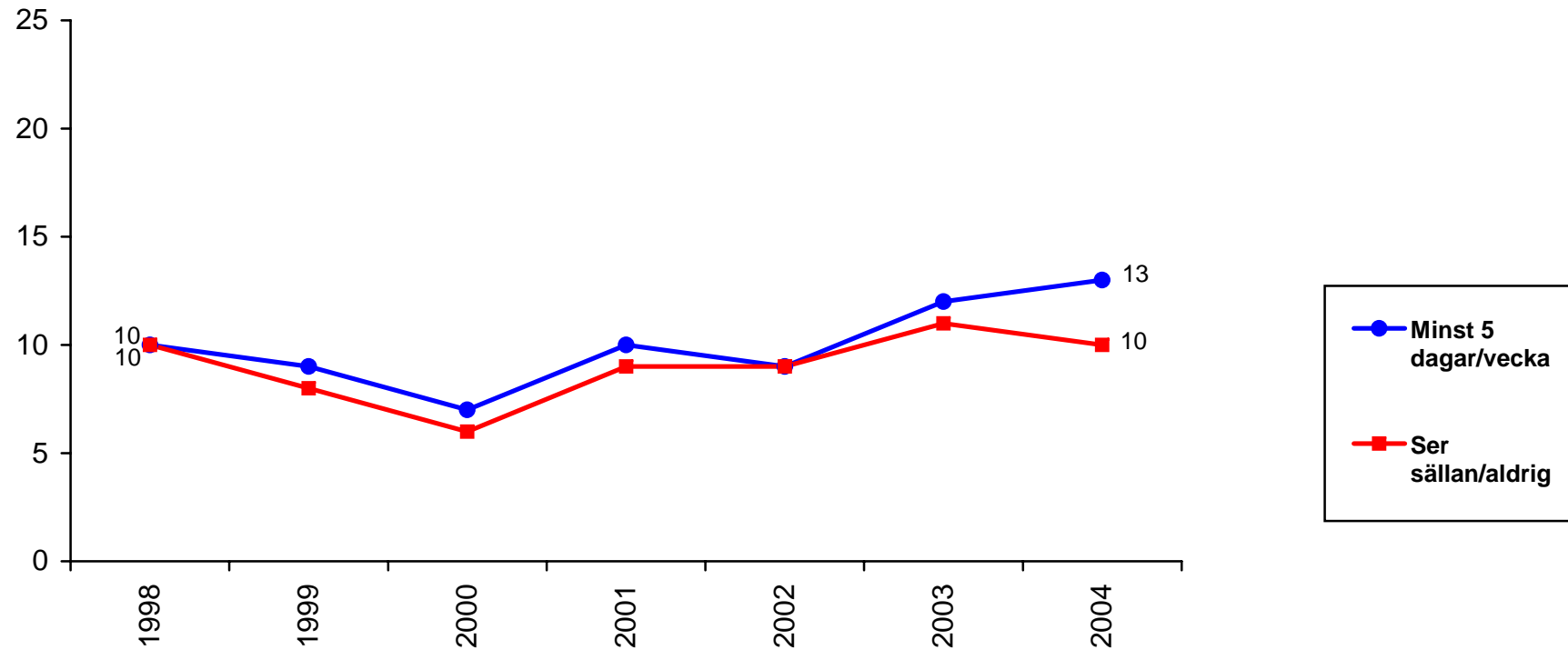
Kommentar: Resultaten kommer från SOM-undersökningarna, Göteborgs universitet.

Andel med stort förtroende för EU-kommissionen efter kvällstidningsläsning (procent)



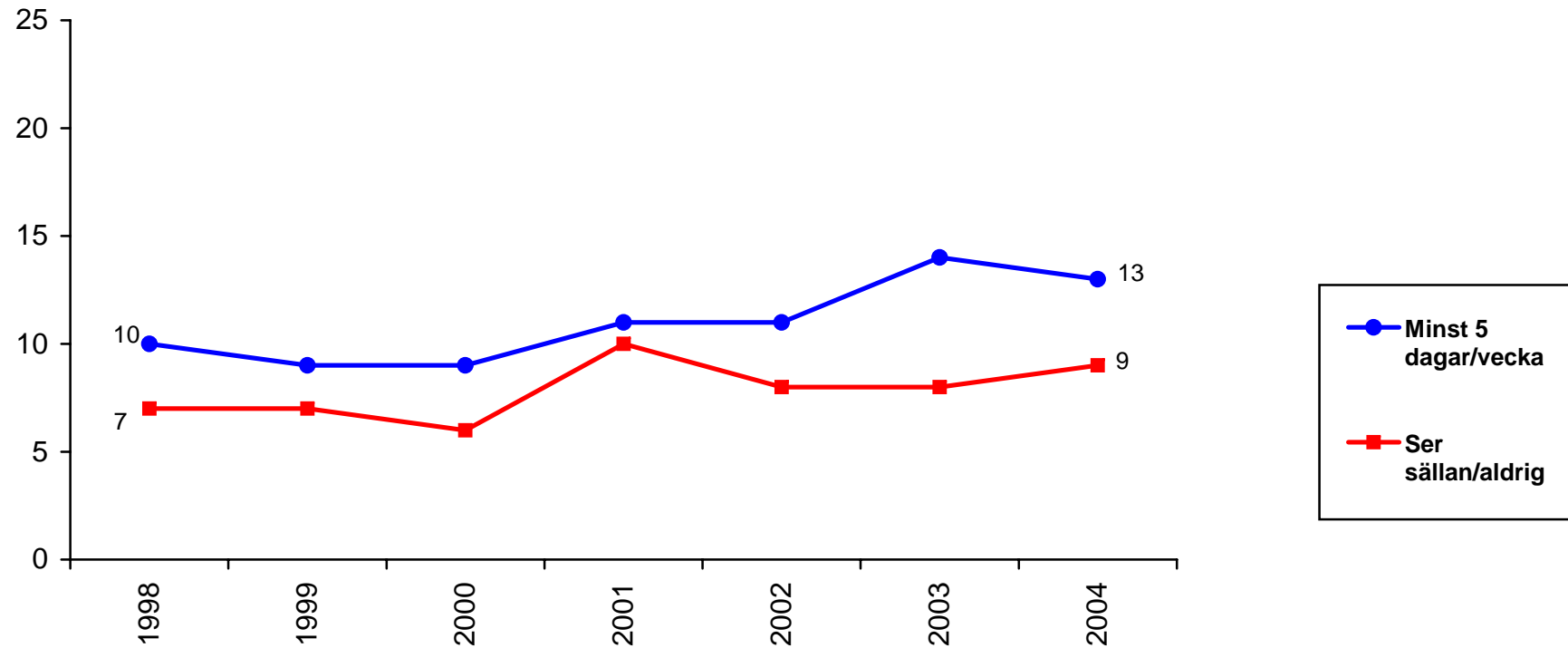
Kommentar: Resultaten kommer från SOM-undersökningarna, Göteborgs universitet.

Andel med stort förtroende för EU-kommissionen efter tittande på nyheter på SVT (procent)



Kommentar: Resultaten kommer från SOM-undersökningarna, Göteborgs universitet.

Andel med stort förtroende för EU-kommissionen efter tittande på nyheter på TV4 (procent)



Kommentar: Resultaten kommer från SOM-undersökningarna, Göteborgs universitet.